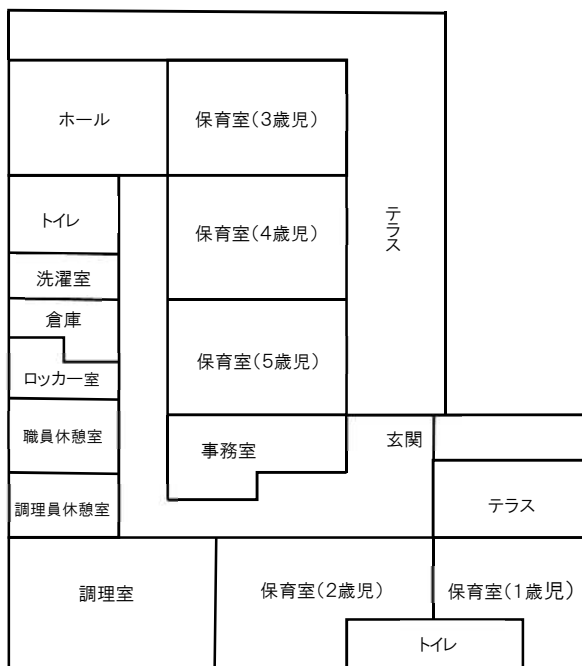
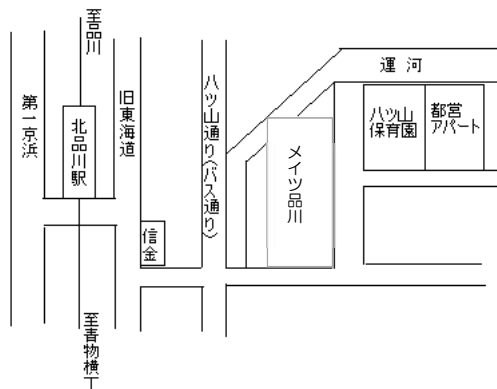


●園舎平面図



●交通機関および最寄駅からの地図

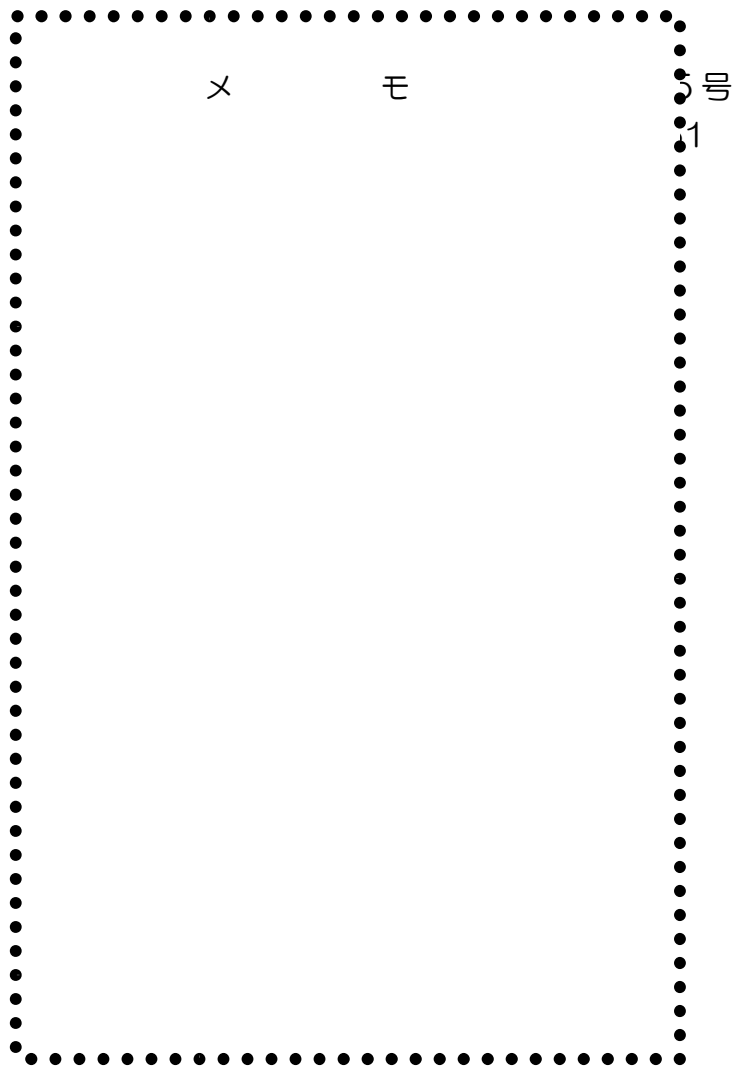
最寄り駅 京浜急行線 北品川駅



非常災害対策

避難訓練：災害発生に備えて毎月避難訓練を実施する。

広域避難場所（参考）：天王洲アイランド周辺



品川区立

ハツ山保育園の概要

令和6年度版



〒140-0002

品川区東品川1丁目2番15号

電話・FAX(3472)4661

## 事業の概要

- ◆ 名称 品川区立 ハツ山保育園
- ◆ 沿革 昭和46年 7月 東京都立ハツ山保育園として開設  
平成 7年 4月 定員変更（70名→63名）  
7月 ふれあいデイホーム実施  
12年 4月 延長保育実施  
18年 4月 ふれあいデイホーム委譲  
28年 2月 耐震化工事実施

### ◆ 園児定数

3歳未満児	3歳児以上	計
16名	47名	63名

### ◆ 職員配置数

園長	副園長	保育士	計
1名	1名	8名	10名

### ◆ 施設規模

- (ア) 敷地 898.00 m<sup>2</sup>
- (イ) 構造 鉄筋コンクリート9階建て1階使用
- (ウ) 建物面積 471.50 m<sup>2</sup>
- (エ) 延べ床面積 400.00 m<sup>2</sup>
- (オ) 屋外遊戯場 182.00 m<sup>2</sup>

### ◆ 設備内容

名称	室数	名称	室数
1歳児室	1	遊戯室	1
2歳児室	1		
3歳児室	1	調理室	1
		事務室	1
4歳児室	1	休養室	1
5歳児室	1		

- ◆ 基本開園時間 午前7時30分～午後6時30分
- ※ 延長開園時間 午後6時30分～午後7時30分
- ※ 短時間認定の延長保育は、基本開園時間内で8時間を超えた場合
- ◆ 休園日 日曜日、国民の祝日（振替休日を含む）  
年末年始（12月29日～1月3日）

- ◆ 保育目標
- 元気でたのしく遊べる子ども
- あいさつができる子ども
- 自分で考えて行動できる子ども

### ◆ 年間保育行事計画

月	行事	保健
4月		春の定期健康診断
5月		眼科検診
6月	子ども夏祭り ★プール開き	歯科検診
7月	★七夕	
8月	★プール閉い	
9月	どんぐりの会	
10月	運動会	秋の定期健康診断
11月	お芋パーティ	歯科検診
12月	おたのしみ会 ハッピーデイ 餅つき会	
1月		
2月	★節分 作品展	
3月	★ひなまつり 卒園式	
☆毎月の行事 避難訓練 身体測定 ☆その他 保護者会 個人面談 保育参観 一日保育士体験 園外活動 PTA事業 ★クラスごとに行います		

### ◆ デイリープログラム

時間	1、2歳児	3、4、5歳児
7:30	順次登園	順次登園
8:00	視診	視診
	あそび	あそび
9:00		
	牛乳	
10:00	保育活動	保育活動
11:00	食事	
		食事
12:00	午睡	
		午睡
13:00		
14:00		
	めざめ	
15:00	おやつ	めざめ
		おやつ
	あそび	
16:00		あそび
17:00	順次降園	順次降園
18:30	延長保育	延長保育
19:30	降園	降園

- ◆ 当園の実施事業
- 一時保育 延長保育 子育て体験事業 保育体験