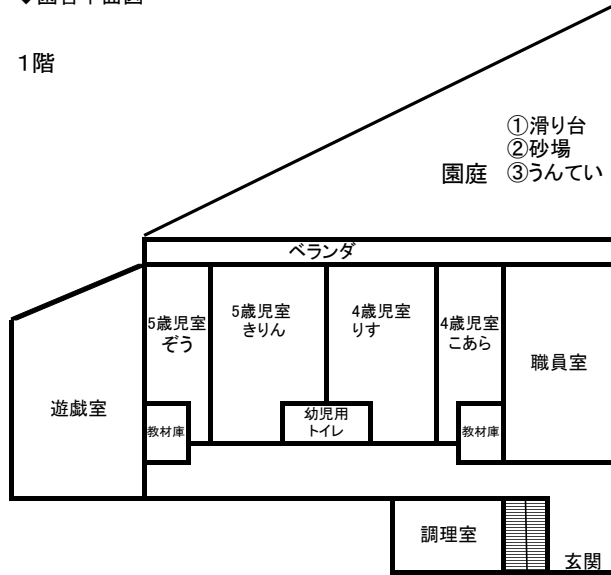
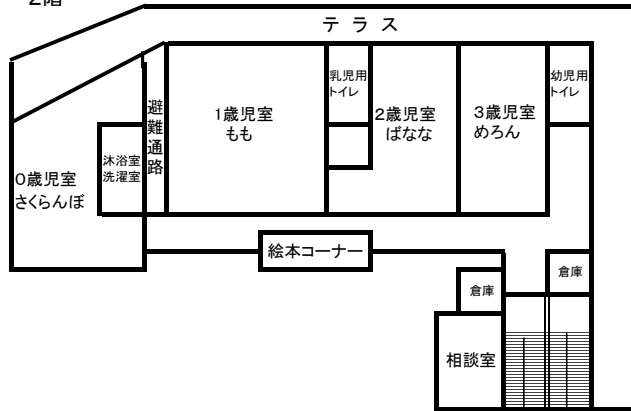


◆園舎平面図

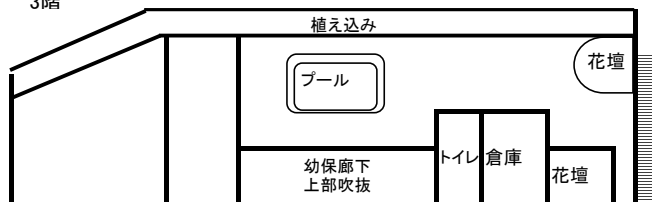
1階



2階



3階



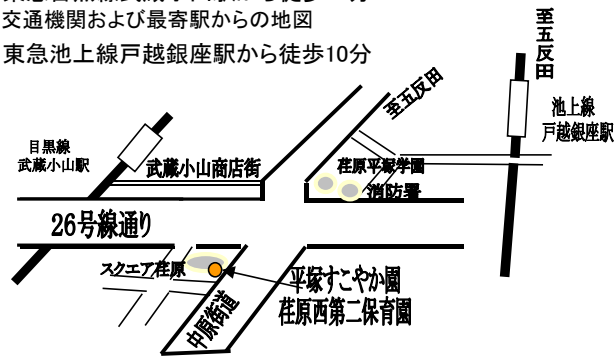
◆施設規模

- (ア) 敷地 1278.36㎡
- (イ) 構造 鉄筋コンクリート4階建て1.2.3階使用
- (ウ) 建物面積 828.72 ㎡
- (エ) 延べ床面積 1504.8 ㎡
- (オ) 園庭面積 449.64 ㎡

◆設備内容

名称	室数	面積(㎡)	名称	室数	面積(㎡)
0歳児	1	46.48	遊戯室	1	109.73
1歳児	1	77.96	調理室	1	62.87
2歳児	1	48.9	事務室	1	64.62
3歳児	1	49.63	相談室	1	19.37
4歳児	2	129.76	テラスなど		765.29
5歳児	2	130.25	計		1504.86

- 東急目黒線武蔵小山駅から徒歩10分
- ◆交通機関および最寄駅からの地図
- 東急池上線戸越銀座駅から徒歩10分



# 品川区立 平塚すこやか園 荏原西第二保育園



〒142-0063  
品川区荏原4-5-22  
03-3781-8917

◆ 事業の概要

- ☆ 名称 平塚すこやか園
- 品川区立 荏原西第二保育園
- ☆ 沿革 平成25年 4月 開園

◆ 園児定数

3歳未満児	3歳児以上	計
38名	50名	88名

◆ 職員配置基準

園長	保育士	看護師	計
1名	16名	1名	18名

◆ 開園時間

- 基本開園時間  
月曜～土曜 午前7時30分～午後6時30分
- 延長夜間開園時間  
月曜～土曜 午後6時30分～午後7時30分
- 短時間認定の延長保育は、基本開園時間内で8時間を  
超えた場合

◆ 休園日

日曜日、国民の祝日(振替休日を含む)  
年末年始(12月29日～1月3日)

◆ 非常災害対策

- 災害発生に備えて毎月避難訓練を実施する
- 避難場所  
・広域避難場所 林試の森公園

◆ 当園の実施事業

一日保育士体験  
園庭開放  
延長保育  
チャイルドステーション

◆ 保育教育目標

元気でたくましい子ども (健康な体・挑戦)  
心豊かな子ども (思いやり・自己表出)  
考えて行動する子ども (意欲・主体的)

◆ 年間行事予定

月	行 事	保 健
4月	はじめましての会	
5月	子どもの日の会	定期健康診断 眼科検診
6月		歯科検診
7月	夏まつりごっこ	
8月		
9月		
10月	すこやか園運動会(4.5歳児) 親子ふれあいデー(0～3歳児)	定期健康診断
11月	遠足(3～5歳児)	歯科検診
12月	保育参観(5歳児) お楽しみ会	
1月	保育参観(4歳児)	
2月	節分の会	
3月	ひなまつりの会 卒園式	
・毎月実施・・・避難訓練 身体測定 安全指導 ・誕生会・・・各児の誕生日に実施 ・その他・・・一日保育士体験 園外保育 保護者会・食育保護者会 個人面談 保育園PTA 保幼小連携事業(荏原平塚学園)		

◆ デイリー・プログラム(1日に生活の流れ)

時間	0歳児	1.2歳児	3.4.5歳児
7:30	随時登園	随時登園	随時登園
8:30	検温・視診 自由遊び	視診 自由遊び	視診 自由遊び
9:30	授乳 牛乳	牛乳	
10:00	活動 (クラス・グループ)	活動 (クラス・グループ)	活動 (クラス・グループ)
10:30	離乳食・授乳		
11:00	午睡	昼食 午睡	
12:00	授乳		昼食 午睡
12:30			(5歳児の午睡は ありません)
13:00			
14:30	目覚め 授乳 離乳食	目覚め	
15:00	あそび	おやつ	目覚め おやつ
16:00	順次降園	自由遊び 順次降園	自由遊び 順次降園
18:30	延長保育	延長保育	延長保育