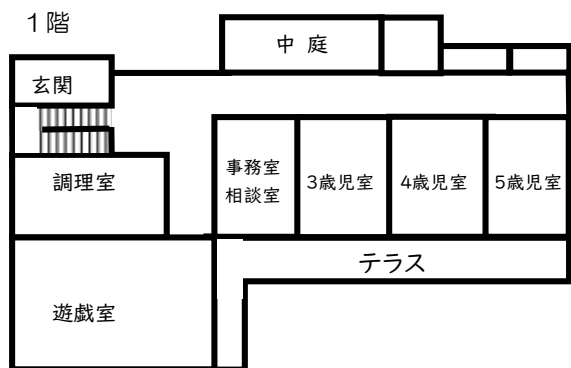
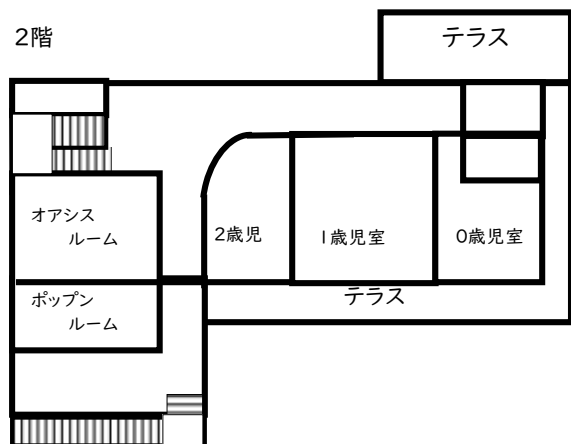
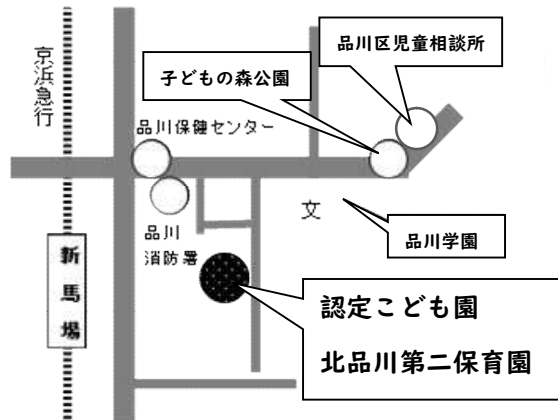


☆園舎平面図



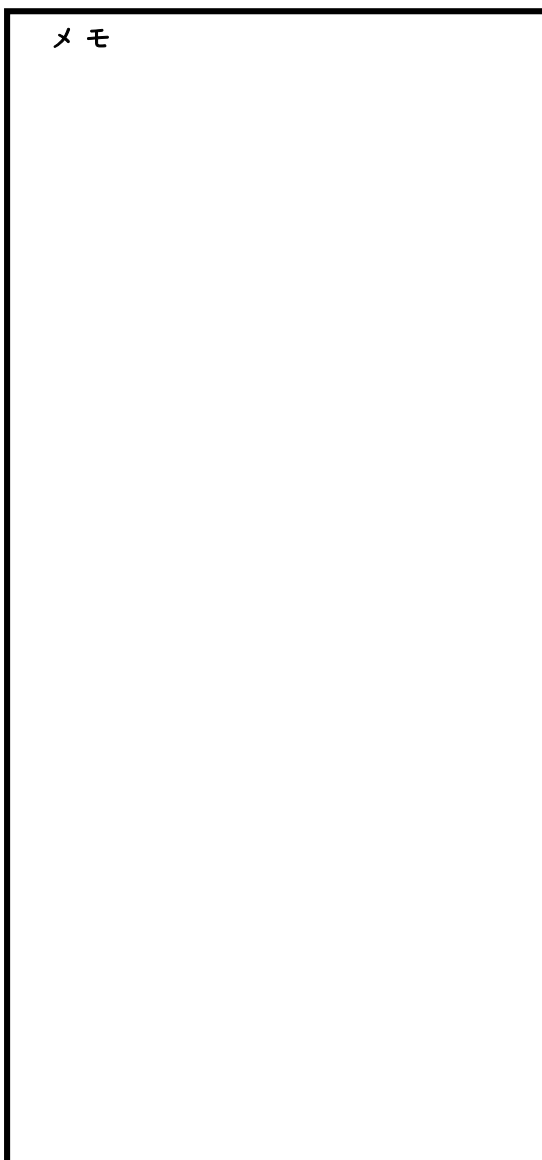
☆交通機関および最寄り駅からの地図

京浜急行 新馬場駅 下車徒歩5分



☆非常災害対策

- 1 災害発生に備えて毎月避難訓練を実施する
- 2 広域避難場所:天王洲アイル周辺



認定こども園
品川区立
北品川第二保育園の
概要



住所: 品川区北品川3-7-43

TEL : 03(5781)3881

FAX : 03(5781)3908

◎事業の概要

☆名称 認定こども園 品川区立北品川第二保育園

☆所在地 品川区北品川3-7-43

☆沿革

平成 23 年 6 月 1 日 御殿山幼稚園との幼保一体施設
「北品川すこやか園」として開園

平成 27 年 4 月 1 日 保育所型認定こども園へ移行

平成 28 年 7 月 1 日 生活支援型一時保育「オアシスルーム」と
地域交流室「ポップンルーム」を
保育園舎内に開設

☆園児定数

0~2 歳児	3~5 歳児	短時間保育 1~3 歳児	認定 4・5 歳児	合計
36名	58名	10名	10名	114名

☆職員配置数

園長	副園長	保育士	看護師	合計
1名	1名	13名	1名	16名

☆施設規模(プール棟を含む)

(ア)敷地 2840.01㎡
(イ)構造 鉄筋コンクリート造地上3階・地下1階
(ウ)建築面積 1169.2㎡
(エ)園庭面積 424.00㎡

☆設備内容

名称		室数	名称	室数
保 育 室	0歳児室	1	事務室 相談室	1
	1歳児室	1		
	2歳児室	1	遊戯室	1
	3歳児室	1	調理室	1
	4歳児室	1		
	5歳児室	1		

☆地域に向けて行っていること

- ・子育て体験
- ・一時保育



☆基本開園時間

午前7時30分～午後6時30分

※延長夜間開園時間 午後6時30分～午後7時30分

※短時間認定の延長保育は、
基本開園時間内で8時間を超えた場合

☆1・2・3 児クラス短時間就労型保育(短時間保育室)

午前9時00分～午後5時00分

(保育時間の延長はできません)

☆4・5 歳児クラス認定枠

教育時間 午前9時～午後2時

預かり保育時間 午前7時30分～午後7時30分

☆休園日 日曜日、国民の祝日(振替休日を含む)

年末年始(12月29日～1月3日)

☆園目標

- ・元気でたくましい子
- ・心ゆたかでやさしい子
- ・よく考えずすんで行う子

☆年間保育行事計画

子ども夏まつり (6月)
ふれあいの会 (9月)
運動会 (10月)
生活発表会 (11月)
卒園式 (3月)

《月例行事》

避難訓練
身体測定
誕生会・クラスごとに各自の誕生日に行う

☆当園で行っていること

- ・産休明け保育・特別支援保育・延長夜間保育
- ・一日保育士体験
- ・預かり保育(4・5歳児クラス認定枠の方対象)

☆デイリープログラム

時間	0 歳児	1・2 歳児	3 歳児	4・5 歳児
7:30	順次登園 健康観察・検温	順次登園 健康観察	順次登園 健康観察	順次登園 健康観察
9:00				教育時間 遊び(活動)
9:30	授乳 睡眠 遊び	牛乳 遊び 昼食	牛乳 遊び(活動)	
10:30		昼寝	昼食	
11:00		昼寝	昼食	
11:30		昼寝	昼食	昼食
12:00			昼寝	
12:30				
14:00	授乳 睡眠 遊び	おやつ		降園
14:30		遊び	おやつ	おやつ
15:00				
15:30	授乳 (睡眠)	遊び	遊び	遊び
16:00	順次降園 遊び	順次降園 遊び	順次降園 遊び	順次降園 遊び
17:00				
18:30	延長保育	延長保育	延長保育	延長保育
19:30				