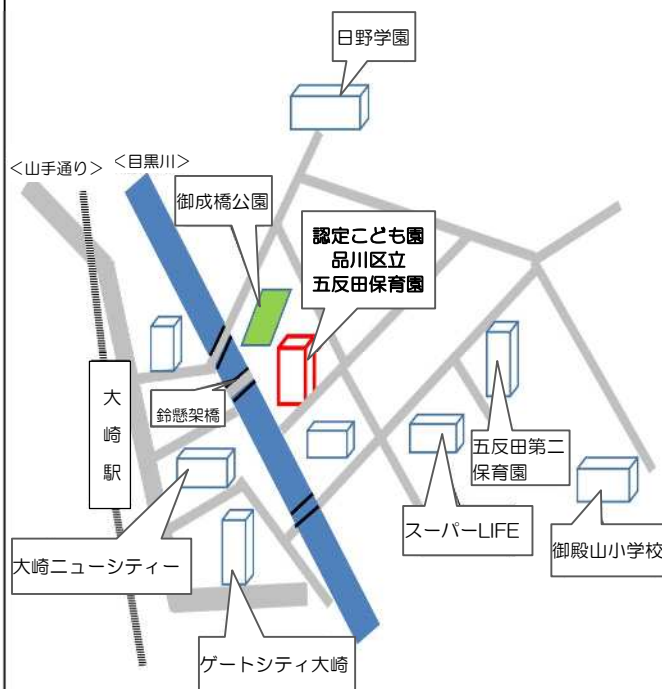


《メモ等にお使い下さい》



最寄駅

JR大崎駅 北改札口より徒歩5分

<非常災害対策>

災害時に備えて毎月避難訓練を実施する

広域避難場所 地区内残留地区※のため保育園に残る

※延焼火災などの危険が少ないので避難の必要がないとみなされた地区

令和 8年 4月 1日



認定こども園

品川区立五反田保育園



所在地

〒141-0022

品川区東五反田2丁目15番6号

電話 (FAX) 03 (3445) 4534



○沿革

- S51.7 開園
- H9.11 ふれあいデイホーム開設
(H18.4 福栄会に委託)
- H12.4 延長保育実施
- H14.4 夜間保育実施
- H14.4 認定こども園へ移行
- H16.6~19.5 生活支援型一時保育実施
- H17.6 ファミリー子育て体験事業

○施設概要

敷地：1077.25㎡
 構造：鉄筋コンクリート14階建て1階部分
 建物面積：1591.88㎡（併設施設を含む）
 延べ床面積：757.00㎡
 屋外遊戯場：622.5㎡

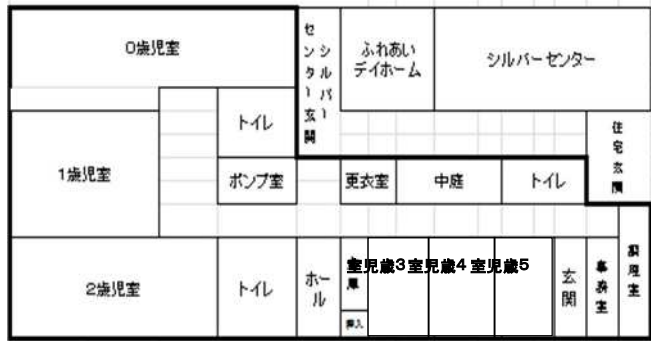
○園児定数

3歳未満児 42名 3歳以上児 60名
 4、5歳認定児 各5名 計112名

○職員配置

園長1名 保育士19名 看護師1名 用務1名

○園舎平面図



○園目標

- ・元気に遊ぶ子ども
- ・思いやりのある子ども
- ・自分で表現する子ども



○年間行事計画

月	行 事	保 健
5	離乳食保護者会	定期健康診断
6	プール・水遊びはじめ	眼科検診 歯科検診
7	七夕の会 夏祭り	
8	プール・水遊びじまい	
9	親子ふれあいでー(0~2歳)	
10	運動会(ごたりんびっく)(3,4,5歳児)	定期健康診断 歯科検診
11	食育保護者会 収穫祭 生活発表会(きらきらすてーじ)	
12	お楽しみ会	
1	もちつき会	
2	節分 保育展	新入園児面接
3	卒園式	

<毎月>身体測定 0歳児検診 避難訓練

<その他>

園外保育(遠足)、保護者会、個人面談、一日保育士体験
 誕生日祝い、PTA、高齢者との交流
 (保幼小連携や交流、保育実習生、職場体験の受け入れなど)



○一日の流れ

時 間	0歳児 クラス	1, 2歳児 クラス	3, 4, 5歳児 クラス
7:30~	随時登園 健康観察		あそび
9:00			※認定園児 預かり保育 ※認定児登園
9:30	牛乳 (満1歳から)	牛乳 あそび	
10:00	沐浴 (夏季のみ) 離乳食・ミルク		
11:00	睡眠	食事	食事
12:00		午睡	午睡 (5歳児はあそび)
13:00	検温 あそび		
14:00	離乳食・ミルク	目覚め	※認定園児 預かり保育
15:00	あそび	おやつ	目覚め おやつ
16:00		あそび	あそび
~18:30	順次降園	順次降園	順次降園
~19:30	延長保育(18:45頃 捕食)		
~20:30	夜間保育(19:30頃 夕食)		

※0歳児クラスは月齢や一人一人の生活リズムに合わせて過ごします。

○開園時間

基本開所時間 7:30~18:30
 延長保育 18:30~19:30
 夜間保育 19:30~20:30

※4・5歳児クラス認定枠のお子さんの保育時間は以下の通りです。

基本保育時間 月~金曜 9:00~14:00
 預かり保育 7:30~19:30
 (基本保育時間を除く)

預かり保育の利用は、保護者の就労等が条件です。

○休園日

日曜日、国民の休日(振替休日含む)
 年末年始(12月29日~1月3日)