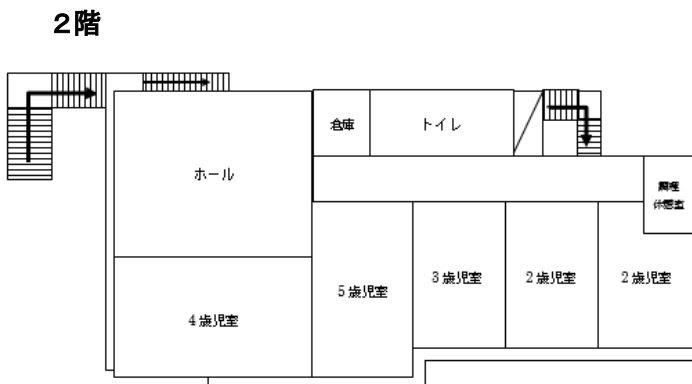
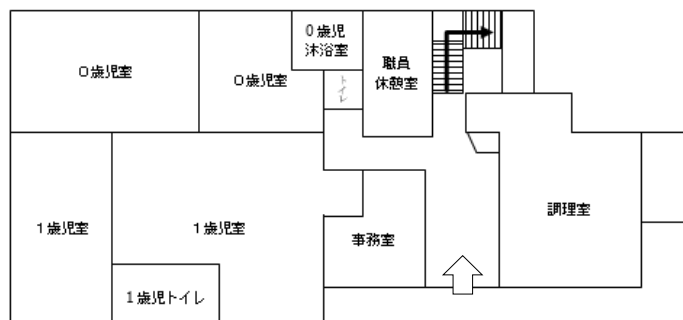


◆ 園舎平面図



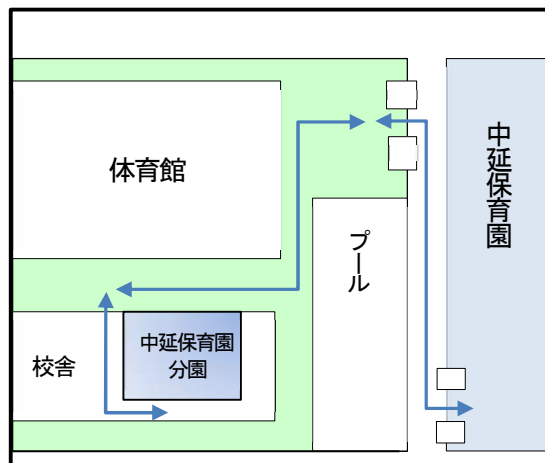
1階



◆ 設備内容

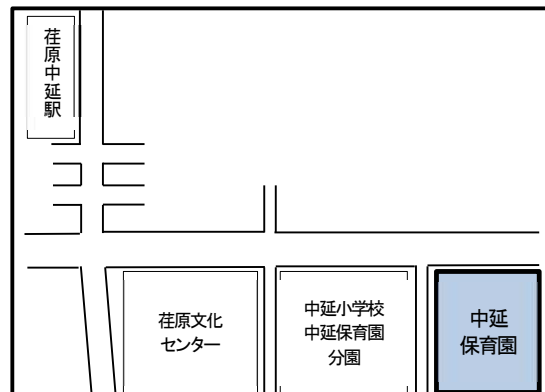
0歳児室	1室
1歳児室	2室
2歳児室	2室
3歳児室	1室
4歳児室	1室
5歳児室	2室 (分園を含む)
ホール・事務室・調理室	各1室

◆ 分園《中延小学校》



◆ 交通機関および最寄駅からのアクセス

東急池上線 荏原中延駅 (徒歩6分)



◆ 非常災害対策

- 1 災害発生に備えて毎月避難訓練を実施する。
- 2 広域避難場所 (参考) 林試の森公園

# 品川区立 中延保育園の概要



中延保育園

〒142-0054

品川区西中延1丁目6番16号

電話・FAX 03-3784-3405

(分園・中延小学校内)

〒142-0054

品川区西中延1丁目11番15号

電話・FAX 03-3784-5112

◆名称 品川区立中延保育園

- ◆沿革 S.41年 7月開園  
 S.60年 12月産休明け保育実施  
 H.12年 4月延長保育実施  
 H.13年 4月休日保育実施  
 H.20年 耐震工事終了  
 H.22年 4月中延保育園分園 開園

◆園児定数

3歳未満児	3歳児以上	計
54名	72名	126名

◆職員配置基準

園長	保育士	看護師	用務	計
1名	20名	1名	1名	23名

◆施設概要

敷地面積 807㎡ 鉄筋コンクリート4階建  
 延べ床面積 706.6㎡  
 屋外遊技場（中延小含む）3461.29㎡

◆開園時間

基本開園時間 午前7時30分～午後6時30分  
 ※延長夜間開園時間 午後6時30分～午後7時30分  
 ※短時間認定の延長保育は、基本開園時間内で  
 8時間を超えた場合

◆休園日

日曜日・国民の休日（振替休日を含む）  
 年末年始（12月29日から～1月3日）

◆園目標

- 元気な子ども
- 思いやりのある子ども
- 豊かな表現力のある子ども
- 自分なりに考えて行動する子ども

◆年間保育行事計画

月	保育行事	保健行事
4	はじめましての会	定期健康診断
5	子どもの日の集い	
6		歯科検診・眼科検診
7	七夕・夏まつり	
8		
9		
10	運動会	定期健康診断・歯科検診
11		
12	発表会・年末お楽しみ会	
1	もちつき	
2	節分	新入園児健康診断
3	ひなまつり・卒園式	

- ※毎月実施：身体測定・避難訓練・0歳児検診
- ※誕生会：園児の誕生日にクラスで実施
- ※作品展：玄関横にクラス毎に掲示
- ※その他：クッキング活動・遠足(3～5歳児)  
保護者会、PTA行事

◆デイリープログラム（1日の生活の流れ）

時間	0歳 クラス	1・2歳 クラス	3・4歳 クラス	5歳 クラス
7:30	順次登園	順次登園	順次登園	順次登園
8:30	遊び	遊び	遊び	遊び 分園に移動 遊び
9:30	牛乳・ミルク 遊び	牛乳 遊び		遊び
10:30	離乳食			
11:00	午睡 ↓ ミルク	食事 午睡	食事 午睡	
12:00				給食 遊び
14:30	離乳食			
15:00	ミルク	おやつ	おやつ	本園に戻る おやつ 遊び
16:00	遊び	遊び	遊び	遊び
	順次降園	順次降園	順次降園	順次降園
18:30	時間外保育			
19:30	(延長保育)			

