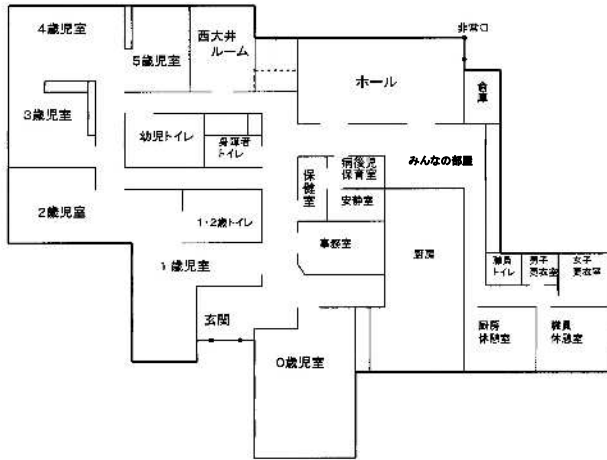


● 園舎平面図

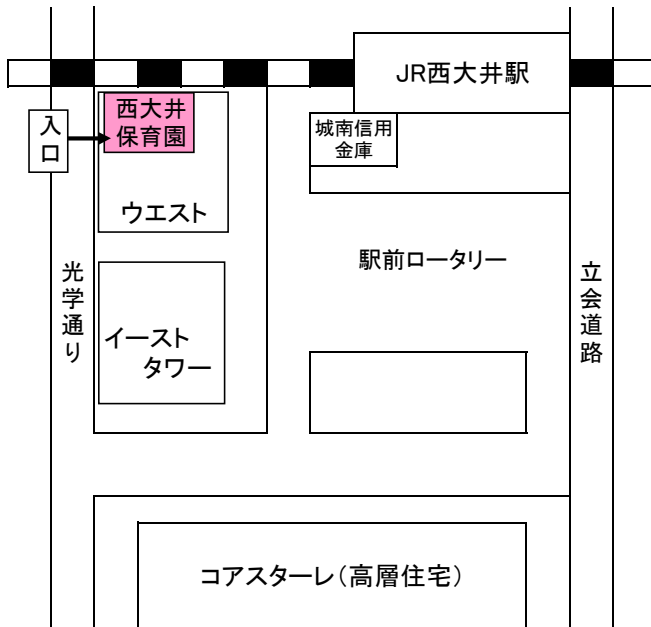


● 非常災害対策

- 1 災害発生に備えて毎月避難訓練を実施する
- 2 避難場所
  - ・広域避難場所 大井競馬場・しながわ区民公園

● 交通機関および最寄駅からのアクセス

JR西大井駅下車 徒歩2分



メモ

# 品川区立 西大井保育園の概要



〒 140-0015

品川区西大井1丁目1番1号

電話・FAX 03(3774)5315

## 事業の概要

◆ 名称 品川区立 西大井保育園

◆ 沿革 昭和41年5月 開園  
平成元年4月 大規模改修 定員変更(100→88名)  
4ヶ月保育開始  
2年8月 産休明け保育開始  
10年4月 延長保育実施  
13年3月 再開発事業に伴い仮設園舎に移転  
15年7月 新園舎開園  
22年4月 定員拡大

### ◆ 園児定数

3歳未満児	3歳児以上	計
50名	66名	116名

### ◆ 職員配置数

園長	保育士	看護婦	計
1名	20名	1名	22名

### ◆ 施設概要

(ア)敷地 423.35 m<sup>2</sup>  
(イ)構造 鉄筋コンクリート8階建て(1階部分)  
(ウ)建物面積 3844.88 m<sup>2</sup>  
(エ)延べ床面積 827.50 m<sup>2</sup>  
(オ)屋外遊戯場 148.49 m<sup>2</sup>

### ◆ 設備内容

名称	室数	面積(m <sup>2</sup> )	名称	室数	面積(m <sup>2</sup> )
0歳児室	1	44.65	事務室	1	21.82
1歳児室	1	52.92	保健室	1	7.46
2歳児室	1	35.69	病後児室	2	16.24
3歳児室	1	35.79	調理室	1	58.62
5歳児室	1	37.77	休養室	1	30.45
4歳児室	1	40.86	その他		376.96
ホール	1	75.09	計		827.54

◆ 基本開園時間 午前7時30分～午後6時30分

※延長保育 午後6時30分～午後7時30分

※夜間保育 午後7時30分～午後10時

※短時間認定の延長保育は、基本開園時間内で8時間を超えた場合

◆ 休園日 日曜日、国民の祝日(振替休日を含む)  
年末年始(12月29日～1月3日)

◆ 保育目標 ●元氣な子ども  
●思いやりのある子ども  
●豊かな表現力のある子ども

### ◆ 年間保育行事計画

月	行事	保健
4月		定期健康診断
5月		
6月	夏まつり プール開き	眼科検診 歯科検診
7月	七夕のつどい	
8月		
9月	プール納め	
10月	運動会(3、4、5歳児)	定期健康診断
11月		歯科検診
12月	表現遊びの会(4、5歳児) お楽しみ会	
1月		
2月	節分	新入園児健康診断・面接
3月	ひなまつり 卒園式、進級式	
毎月の行事	避難訓練 身長・体重測定 0歳児健診(毎月1回)	
その他	園外保育(3、4、5歳児) 保護者会 保育園給食を知らう会 ほしぐみのひ(年長児)	

### ◆ デイリー・プログラム(1日に生活の流れ)

時間	0歳児	1・2歳児	3・4・5歳児
7:30	順次 登園	順次 登園	順次 登園
8:00	視診 あそび	視診 あそび	視診 あそび
9:00	一人一人のリズムに合わせて睡眠		
10:00		牛乳 クラス・グループ活動	クラス活動
11:00	離乳食 睡眠	着替え 食事	着替え 食事
12:00		お昼寝	お昼寝
1:00			
2:00			
3:00	離乳食 あそび	目覚め おやつ あそび	目覚め おやつ あそび
4:00	睡眠		
5:00	視診	視診	視診
6:30	延長夜間保育		
7:30	補食 夕食		
10:00	降園		

### ◆ 当園の実施事業

チャイルドステーション(子育て体験事業含む) 延長夜間保育  
一時保育 病後児保育  
特別支援児保育 産休明け保育