

目黒駅周辺地域エリア防災計画

平成29年3月

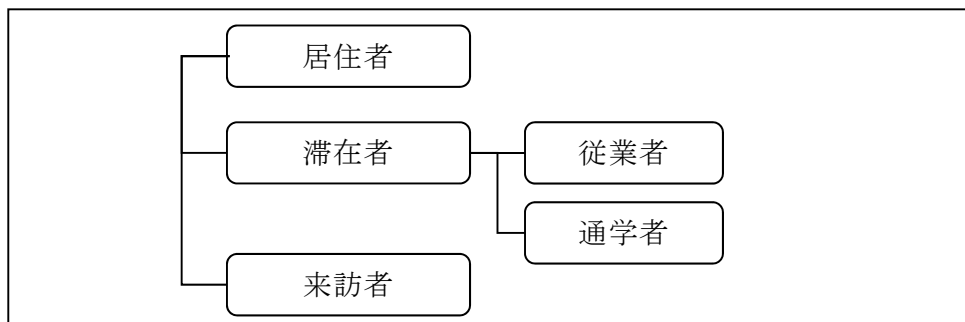
目黒駅周辺帰宅困難者対策協議会

用語の定義

本計画で使用する用語は、「都市再生安全確保計画 作成の手引き」（内閣官房、国土交通省）に準拠する。

| 分類 | 用語 | 定義 |
|----|------------------|---|
| 行動 | 避難 | 大規模災害時に、身に迫った危険を避けるため、安全な場所に移動すること |
| | 退避 | 大規模災害時に、安全が確認されるまでの間、一時的に安全な場所に移動すること |
| ひと | 滞在者 | 地域内に就業、通学の目的で滞在する者 |
| | 従業者 | 滞在者のうち、就業を目的とした者 |
| | 通学者 | 滞在者のうち、就学を目的とした者 |
| | 居住者 | その地域で居住している者 |
| | 来訪者 | 地域内にいる滞在者、居住者以外の者 |
| | 帰宅困難者 | 自宅までの距離が遠く、徒歩による帰宅が困難な人 |
| 施設 | 避難場所 (広域避難場所) | 大震災時に発生する延焼火災やその他の危険から、避難者の生命を保護するために、必要な面積を有する大規模公園、緑地、耐火建築物地域等のオープンスペースをいい、東京都が指定している場所 |
| | 退避施設 (一時滞在施設) | 帰宅困難者を数日間受け入れるための施設 |
| | 一時退避場所 | 大規模災害時に、施設の安全性が確認され当該施設に戻るまでの間、施設の滞在者が一時的に退避するための場所 |

【補足1】居住者および滞在者、来訪者の考え方



目次

| | | |
|----|-----------------------|----|
| 1. | エリア防災計画について | 1 |
| | (1) 背景 | 1 |
| | (2) 意義 | 1 |
| | (3) 目標 | 2 |
| | (4) 作成および変更 | 2 |
| | (5) 対象範囲 | 4 |
| 2. | 現況および課題の把握 | 5 |
| | (1) 被害想定 | 5 |
| | ① 想定する災害 | 5 |
| | ② 想定する被害 | 6 |
| | ③ ライフラインの被害 | 9 |
| | ア 電力 | 9 |
| | イ 通信 | 10 |
| | ウ ガス | 12 |
| | エ 上水道 | 13 |
| | オ 下水道 | 14 |
| | ④ 滞留者等の推計 | 15 |
| | ア 滞留者、帰宅困難者推計の考え方 | 15 |
| | イ 目黒駅周辺の滞留者数および帰宅困難者数 | 16 |
| | (2) 現況確認 | 20 |
| | ① 基礎データ | 20 |
| | ア 滞人口 | 20 |
| | イ 地区内の建築物 | 29 |
| | ウ 道路・交通施設 | 41 |
| | エ 防災関連設備・施設等 | 53 |
| | ② 協議会での地域特性の確認結果（平常時） | 83 |
| | (3) 災害時の課題 | 85 |
| 3. | 課題解決に向けた取組 | 87 |
| | (1) ハード対策 | 89 |
| | ① 一時滞在施設および退避場所に関する取組 | 89 |
| | ② 備蓄倉庫に関する取組 | 89 |
| | ③ 退避ルートに関する取組 | 90 |
| | ④ 情報伝達ツール強化に関する取組 | 90 |
| | (2) ソフト対策 | 91 |
| | ① 一斉帰宅抑制の周知・徹底に関する取組 | 91 |
| | ② 災害時の活動拠点整備に関する取組 | 91 |
| | ③ 誘導に関する取組 | 92 |

| | |
|------------------------------------|-----|
| ア 滞留者の誘導 | 92 |
| イ 帰宅困難者の徒歩帰宅支援 | 92 |
| ④ 情報提供に関する取組 | 93 |
| ⑤ 要配慮者に関する取組 | 93 |
| ⑥ 訓練に関する取組 | 93 |
| 4. 参考資料 | 94 |
| (1) 関連する計画・条例 | 94 |
| ① 東京都地域防災計画 | 94 |
| ア 帰宅困難者対策の施策体系 | 94 |
| ② 東京都震災対策条例 | 95 |
| ア 事業所防災計画の作成について | 95 |
| イ 都内の防火管理対象物における事業所防災計画の作成状況 | 96 |
| ③ 品川区防災対策基本条例 | 97 |
| ア 事業者を求める取組 | 97 |
| イ 協定締結 | 97 |
| ④ 目黒区災害対策基本条例 | 98 |
| ア 条例の主な内容 | 98 |
| (2) 目黒駅周辺帰宅困難者対策協議会アンケート | 99 |
| ① アンケート実施概要 | 99 |
| ② アンケート集計結果 | 100 |
| (3) 滞留者等の推計に関する検討資料 | 108 |
| ① 滞留者の定義 | 108 |
| ② 滞留者等の推計 | 110 |
| ア 既存調査における推計値について | 110 |
| イ 本計画における滞留者、帰宅困難者推計の考え方 | 114 |
| (4) 退避者の行動シミュレーション | 119 |
| ① 退避行動シミュレーションの考え方 | 119 |
| ア 前提条件 | 119 |
| ② 退避行動シミュレーション | 120 |
| ア 滞留者数と受入可能人数 | 120 |
| イ 帰宅困難者数と受入可能人数 | 121 |
| 脚注 | 122 |