

毎月1・11・21日発行

11/1

令和4年(2022)
No.2266

広報

Shinagawa

しながわ

感染予防・感染対策を引き続き実施しましょう

11. 新型コロナワクチン接種についてのお知らせ

掲載記事は10月21日時点の情報です。掲載記事については、新型コロナウイルス感染症の影響により変更となる場合があります。最新の新型コロナウイルス感染症の関連情報は区ホームページでご確認ください。



発行/品川区 編集/広報広聴課 ☎140-8715 品川区広町2-1-36 ☎3777-1111(代表) Fax5742-6870(広報広聴課) <https://www.city.shinagawa.tokyo.jp/>

品川区のさまざまな 情報を発信中!

12ページもあわせてご覧ください。

いざという時は緊急情報を発信

問い合わせ 広報広聴課(☎5742-6612 Fax5742-6870)

地上デジタル放送11チャンネル ケーブルテレビ品川
シナガワンTV11~品川区民チャンネル 品川区広報番組



しながわホットほっと

毎日 午前7時~・10時~
午後1時~・7時~・10時~(40分番組)

区内の出来事、区からのお知らせやイベントを紹介する番組のほか、地域で活躍する区民や区の歴史・文化にスポットをあてた番組など、さまざまな情報を発信しています。

地域情報をたっぷりお届けします!



わ! しながわニュース(毎週更新)
区政の動き、区内の出来事やイベントを紹介します。



三之助の笑顔いっぱい
とっておきの品川

区内在住の畷家・柳家三之助が区内で活躍する人や団体を紹介します。

放送した番組の一部は「しながわネットTV」でもご覧いただけます

品川区公式YouTubeチャンネル

しながわネットTV

<https://www.youtube.com/channel/UCIFMPWFytlGMhyniNk-mnpQ>



いつでもどこでも視聴できます!



小島よしおの発見!
しながわLOVEな外国人

オリジナル番組もありますのでぜひご覧ください!

募集中! 皆さんの声を番組内で紹介します

パーソナリティへの質問や取り上げてほしい話題、リクエスト曲などをメッセージフォームからお寄せください。



原つとむ



安田さち

FMしながわ(FM88.9MHz)
品川区広報情報番組

ほっとラジオしながわ

毎日 午前11時~11時30分
(再放送/午後10時~10時30分)



区民の皆さんと作る、地域密着番組。さまざまなゲストを迎えて、区や地域の情報をお届けします!

インターネットでも聴くことができます!

聴取はこちらから!



いざという時は

品川区防災行政無線と連動

防災行政無線と連動し、J-ALERTや目黒川・立会川の警戒・危険水位情報、震度5以上の地震情報など、緊急情報を番組の途中でも放送。

12月4日(日)は 品川区長・品川区議会議員補欠選挙の投票日です

10月2日執行の品川区長選挙では、法定得票数(有効投票総数の4分の1)を超える候補者がいなかったため、当選者がいませんでした。そのため、品川区長の再選挙を行うとともに、区議会議員の補欠選挙をあわせて行います。

投票時間 午前7時~午後8時

投票の際には、「投票所入場整理券」に記載されている投票所へ、ご自分の「投票所入場整理券」をお持ちください(11月27日までにお届け予定)。

期日前投票をご利用ください

選挙人名簿に登録があり、投票日当日に仕事や外出などの理由で投票所へ行くことができないと見込まれる方は、事前に期日前投票所で投票できます。投票の際には、ご自分の「投票所入場整理券」をお持ちください。期日前投票はどの期日前投票所でもできます。

●期日前投票所と期日前投票ができる期間

期日前投票所	期間	時間
品川区役所 (第二庁舎6階261会議室)	11月28日(月) 5	午前8時30分 5
地域センター 13カ所	12月3日(土)	午後8時

※地域センターでは通常業務時間外は期日前投票の受け付けのみ行います。住民票の写しの発行などの通常業務は行いませんのでご注意ください。
※12月2日(金)の夕方から12月3日(土)は、どの期日前投票所も混雑が予想されますので、他の日程をご利用ください。
※アトレ大井町は開設しません。

問い合わせ 品川区選挙管理委員会事務局(☎5742-6845 Fax5742-6894)



キャッシュレス決済で
最大20%
戻ってくる
キャンペーン

このポスターが
目印です

新型コロナウイルス感染症などの影響で原油や穀物などの価格が上昇し、生活必需品などの高騰が続いている状況を踏まえ、区民生活の下支えをするとともに、区内経済の活性化を図るため、キャッシュレス決済サービス(au PAY、d払い、PayPay、楽天ペイ)と連携したポイント還元事業を実施します。

実施期間

11月1日(火)～12月15日(木)

※期間中でも還元額(付与額)が上限に達した場合は終了となります。



品川区
品川区キャッシュレス決済
ポイント還元事業

還元額 **5** 億円

最大 **20%** 戻ってくる!!

利用期間 令和4年11月1日(火)～令和4年12月15日(木)

付与上限額 決済1回あたり **2,000円**相当 対象決済サービスごと期間あたり **10,000円**相当

対象 対象のキャッシュレスを導入している、区内中小店舗
(大手チェーン店・コンビニエンスストアなど一部対象外の店舗があります。)

【対象のキャッシュレス決済】
au PAY d払い PayPay 楽天ペイ

見本

本店は対象店です

本キャンペーンの内容は、予告なく変更となる場合がございます。また、期間中でもキャンペーンの還元額が上限に達した場合は終了となります。

詳しくはキャンペーン事務局HPでご確認ください。
ポイント付与や支払い方法などについては、一定の条件がありますので、各社のHPでご確認ください。

お問い合わせ先
品川区キャッシュレス決済ポイント還元事業事務局 TEL:03-6737-9357
キャンペーンURL <https://cashless-shinagawacity.jp> [受付時間]平日9:30～17:30

付与額/5億円

付与上限額

決済1回あたり / 2,000円相当

決済サービスごと 期間あたり / 10,000円相当

- 例えば...
- 1回10,000円分の買い物をすると、上限2,000円相当が付与されます。
 - 1回10,000円分の買い物を5回すると、上限10,000円相当になります。

ポイント付与の時期・有効期限

au Pay	付与の時期 = 11月決済分は12月末頃までに、12月決済分は5年1月末頃までに au PAY残高に付与予定 有効期限 = なし
d払い	付与の時期 = 11月決済分は12月末頃までに、12月決済分は5年1月末頃までに dポイントに付与予定 ※期間・用途限定。 有効期限 = ポイント付与から6カ月間
PayPay	付与の時期 = 支払いの翌日から起算して30日後に PayPayポイントに付与予定 有効期限 = なし
楽天ペイ	付与の時期 = 5年2月頃までに楽天ポイント(通常ポイント)に付与予定 有効期限 = なし





対象店舗

対象のキャッシュレス決済サービスを導入している区内中小店舗で利用できます。

- ※大手チェーン店、コンビニエンスストアなど一部対象外の店舗があります。詳しくは各決済サービスのアプリでご確認ください。
- ※対象店舗にはキャンペーンを告知するポスターやステッカーが掲出されます。
- ※店舗によっては対象の決済サービスが利用できない場合があります。入店時に対象の決済サービスによる支払いが可能かご確認のうえ、ご利用をお願いします。

各決済サービスの問い合わせ窓口

各決済サービスの使い方については、下記にお問い合わせください。

au PAY	☎ 0120-977-964 (午前9時～午後8時)	
d払い (サービス内容や使い方に関すること)	☎ 0120-800-000 (午前9時～午後8時)	
d払い自治体キャンペーンコールセンター(キャンペーンに関すること)	☎ 0120-114-331 (午前9時30分～午後5時30分)	
PayPay	☎ 0120-990-634 (24時間)	
楽天ペイ	https://r10.to/hwVdrw	

問い合わせ 品川区キャッシュレス決済ポイント還元事業事務局 ☎6737-9357(土・日曜日、祝日を除く午前9時30分～午後5時30分)
商業・ものづくり課商店街支援係 (☎5498-6332 Fax3787-7961)

事業について詳しくは、
キャンペーン
ホームページを
ご覧ください





みんなで支えあう国民年金

老後の生活や、病気やけがで障害が残ったり、一家の担い手を失ったりなど、いざというときの生活をみんなで支える制度です。

問い合わせ 国保医療年金課国民年金係(☎5742-6682・3 Fax5742-6876)
品川年金事務所(☎3494-7831 Fax3779-3449)



国民年金は、日本に住む20歳以上60歳未満の全ての方が加入する制度です

加入者は3種類に分けられます。

※納めた保険料は、社会保険料控除の対象になります。

第1号被保険者 自営業、学生、アルバイト、就労していない方など
保険料16,590円/月(令和4年度)は、加入者本人が納めます。

第2号被保険者 厚生年金などに加入している会社員・公務員
保険料は、給与から差し引かれます。

第3号被保険者 第2号被保険者に扶養されている配偶者
保険料は、配偶者が加入している年金制度が負担するため、個人で納める必要はありません。

受け取れる年金

老齢基礎年金

原則として65歳から受け取れます。60～64歳で受給すると減額になり、66～75歳で受給すると増額になります。

障害基礎年金

国民年金に加入している方などが、一定の障害の状態になったときに支給されます。

遺族基礎年金

国民年金に加入している方などが死亡したとき、その方によって生計を維持されていたお子さん(18歳到達年度まで。障害者は20歳未満)がいる配偶者、またはお子さんに支給されます。

他に寡婦年金、死亡一時金、特別障害給付金などの制度があります。保険料の納付要件や受給要件など詳しくは、お問い合わせください。

年金生活者支援給付金

公的年金などの収入や所得額が一定基準以下の基礎年金受給者を対象に、年金に上乗せして支給されます。

老齢基礎年金を受け取るためには、

①～④を合計した

期間が10年以上必要です

①保険料を納めた期間(第2号被保険者期間を含む)

②第3号被保険者期間

③保険料免除期間(一部免除は、一部納付保険料を納付した場合のみ)・学生納付特例期間・納付猶予期間

④合算対象期間(20歳以上60歳未満で、次のいずれかにあてはまる期間)

●昭和61年3月以前に会社員などの配偶者だった

●平成3年3月以前に学生だった

●海外に住んでいた など

こんなときは手続きを

年金は加入や請求などをする際に手続きが必要です。忘れずに手続きをお願いします。

厚生年金などに加入している会社などに就職した	勤務先で加入手続き
結婚し、会社員など第2号被保険者の扶養に入った	配偶者の勤務先で手続き
第3号被保険者(扶養)から外れた	厚生年金などに加入しない場合は、区役所で種別変更手続き
60歳未満で厚生年金や共済組合などに加入している会社などを退職した	区役所で加入手続き
第1号被保険者が海外に転出し、任意加入する	区役所で加入手続き ※住民票の転出届を出す時、国民年金第1号被保険者の資格は自動的に喪失されます
海外から転入した(第2号・第3号被保険者を除く)	区役所で加入手続き ※任意加入している方も変更手続きが必要
老齢年金を請求する	全ての期間が第1号被保険者の方は区役所、その他の方は年金事務所です
年金を受けている方が亡くなった	国民年金・厚生年金を受けていた方は年金事務所に、共済年金の方は各共済組合にお問い合わせください

※20歳になると、日本に住居登録のある全ての方へ「国民年金加入のお知らせ」が日本年金機構より送付されます。

国民年金保険料は全額が社会保険料控除の対象になります

税の申告で社会保険料控除を受けるには、令和4年中に納付した保険料を証明する「社会保険料(国民年金保険料)控除証明書」の添付が必要です。

4年1月1日から9月30日までに納付した保険料の「社会保険料(国民年金保険料)控除証明書」を10月下旬より順次送付しています。上記以降の納付分については5月2月に送付します。また、家族の国民年金保険料を納付した場合は、納付した方が社会保険料控除として申告することもできます。

問い合わせ/品川年金事務所(☎3494-7831 Fax3779-3449)

ご相談ください

免除制度

保険料を納めることが困難な場合は、納付を免除・猶予する制度があります。

※申請時点の2年1か月前の月分までさかのぼって申請できます。

※所得状況などにより審査しますので、忘れずに税申告をしてください。

※失業・離職した方は、本人の所得を審査対象としない特例があります。

※新型コロナウイルス感染症の影響により所得が減少した方向けの臨時特例措置があります。

●全額(一部)免除

本人・配偶者・世帯主の所得が基準額以下の方

●納付猶予

50歳未満で、本人・配偶者の所得が基準額以下の方

●学生納付特例

本人の所得が基準額以下で、対象となる学校の学生

●法定免除

生活保護の生活扶助を受けている方、障害年金(1・2級)を受給している方

●産前産後免除

出産日が平成31年2月以降の方(妊娠85日以上の死産・流産・早産を含む)

高齢任意加入

60歳以上でも、次にあてはまる方は国民年金に加入し納付できます。

●年金を受け取る権利がない

納付期間などが10年に満たない方は、最長70歳まで(昭和40年4月2日以降に生まれた方は65歳まで)。

●年金の受け取り額を増やしたい

厚生年金などに加入していない65歳未満の方(満額以上は増やせません)。

※届け出た月からの加入になります。

※必要な書類などはお問い合わせください。

免除制度、任意加入の相談・手続き、基礎年金の請求窓口は区役所のみです

区内地域センターでは受け付けできません。

※通常の加入手続きについては、国保医療年金課(本庁舎4階)および品川第一・大崎第一・大井第一・荏原第一・荏原第四・八潮の各地域センターで受け付けています。

11月12日～25日は 「女性に対する暴力をなくす運動」期間です

11月25日は女性に対する暴力撤廃国際日



問い合わせ 男女共同参画センター(小山3-22-3 ☎3784-0820 Fax3784-0823)

暴力は、その対象の性別や加害者・被害者の間柄を問わず、決して許されるものではありません。特に、配偶者などからの暴力、性犯罪・性暴力、ストーカー行為、売買春、人身取引、セクシュアル・ハラスメントなど女性に対する暴力は、女性の人権を著しく侵害するものであり、男女共同参画社会を形成していくうえで克服すべき重要な課題です。

令和2年6月11日に決定された「性犯罪・性暴力対策の強化の方針」に基づき、内閣府では令和2年度から4年度までの3年間を性犯罪・性暴力対策の集中強化期間としました。令和4年度の運動においては、「性暴力を、なくそう」をテーマに、予防啓発の取り組みや被害に遭った場合の相談窓口の周知を図っています。

加害者と被害者を生まないため、この運動をきっかけに暴力や人権尊重について考えてみませんか。

DVパネル展&パープル・ライトアップ運動

パープル・ライトアップは、女性に対する暴力根絶のシンボルであるパープルリボンにちなんで、全国各地でタワーや橋、ランドマークなどを紫色にライトアップし、女性に対するあらゆる暴力の根絶を広く呼びかけるとともに、被害者に対して「ひとりで悩まず、まずは相談をしてください」というメッセージがこめられています。

この運動にあわせて男女共同参画センターのほか、目黒川、運河に架かる橋でパープル・ライトアップ運動を実施します。この運動をきっかけに暴力や人権尊重について考えてみませんか。



DVパネル展

開催期間/11月1日(火)～12月16日(金) ※祝日を除く。

開催場所/同センター

パープル・ライトアップ運動

開催期間・場所/同センター：11月1日(火)～12月16日(金) ※祝日を除く。

目黒川、運河に架かる橋：11月12日(土)～25日(金) ※20日(日)を除く。

●この期間にあわせて、パネル展示のほかテーマに沿った図書閲覧コーナーなどを設けています。また、大森駅北口歩道橋では、大田区と共同でポスターの掲示や総合相談のご案内などのお知らせもしています。

DV相談(予約制)
☎3784-0820

男女共同参画センターでは、毎週金曜日に専門相談員によるDV相談を行っています。

DV相談ナビ #8008

新型コロナウイルス感染症に伴う生活不安・ストレスなどからDVの増加・深刻化が懸念されています。配偶者からの暴力に悩んでいることをどこに相談すればよいか分からないという方のために相談機関を案内しています。

性犯罪・性暴力被害者のためのワンストップ支援センター

はやくワンストップ #8891

性犯罪・性暴力に関する相談について、関係機関と連携し、産婦人科医療、相談・カウンセリングなどの心理的支援、捜査関係の支援、法的支援などを行う公的な支援窓口です。



女性に対する暴力根絶のためのシンボルマーク

品川区民憲章制定40周年

人権尊重都市品川宣言29周年

人権週間講演会 (会場・オンライン同時開催)

平和で心ゆたかな「人間尊重社会の実現」をめざして、人権尊重思想の普及啓発活動の一環として開催します。

日時 12月1日(木) 午後1時開演(午後0時30分開場)
※座席は指定となりますので、開場時間を目安にお越しください。

会場 スクエア荏原ひらつかホール(荏原4-5-28)

定員 ①会場参加=150人(抽選) ②オンライン参加=350人(先着)
※通信環境が整ったパソコンかスマートフォンで、Zoomアプリを使って視聴してください。

講演 「紛争地、被災地に生きるとは～取材から見えてきた命の大切さ、人とのつながり～」



講師
安田菜津紀
(Dialogue for People 副代表)
フォトジャーナリストとして活動するかたわら、報道番組などでも活躍中の安田菜津紀さん。これまでの経験を踏まえて命の大切さや人権についてお話しいただきます。

新型コロナウイルス感染症の影響などにより、内容が大幅に変更となる場合があります。

申込方法
①会場参加
11月16日(水)(必着)までに、往復はがきで郵便番号、住所、氏名(ふりがな)、電話番号を人権啓発課(☎140-0013南大井3-7-10)へ
※1通1人のみ。ただし、介助者の参加が必要な場合は介助者の住所・氏名(ふりがな)・電話番号も記載してください。
※手話通訳を希望の方、車いす利用の方はその旨を記載してください。
※2人以上の申し込みは抽選の対象になりません(介助者を除く)。
※結果発送は11月末を予定しています。

②オンライン参加
区ホームページ(トップページ・メニュー)＞区政情報＞人権・平和・男女共同参画＞人権啓発)から申し込み

●申し込みいただいた個人情報は、講演会の実施以外に使用することはありません。ただし、新型コロナウイルス感染症拡大防止の観点から保健所等へ個人情報を提供する場合があります。

往復はがきの書き方

[返信オモテ]		[返信ウラ]	
63円	140-0013	山折	こちらには記入しないでください
往信	品川区南大井3-7-10		
品川区総務部人権啓発課宛			

[返信オモテ]		[返信ウラ]	
63円	郵便番号	谷折	講演会申込み ・郵便番号 ・住所 ・電話番号 ・氏名(ふりがな) ・[手話通訳希望] [車いす利用]等(介助が必要な場合)介助者の郵便番号・住所・電話番号・氏名・ふりがなをご記入ください。
返信	住所[返信先]		
品川区〇〇〇〇〇〇			
[申込者氏名]			

問い合わせ 人権啓発課(☎3763-5391 Fax3768-5092)

子育て ヒックアップ

18歳(高校生)までを対象とした講座・スポーツや、子育てに関する情報です。

お知らせ

5年度奨学研究資金奨学生募集

区内に住むひとり親世帯で、高等学校・大学・短期大学・専修学校に在学・進学予定の方に対し、給付型の奨学金を給付しています。
申請期間／11月1日(火)～30日(水)【期間厳守】
選考方法／書類審査後、面接審査
給付額／高校生：年100,000円以内
 大学生等：年150,000円以内(正規の最短修学年限に限り交付)
 ※申請の要件や収入基準等がありますので、詳しくはお問い合わせください。
 社会福祉協議会庶務係
 (☎5718-7171 Fax5718-7170)

●品川区スポーツ協会・総合体育館
 ☎141-0022 東五反田2-11-2
 ☎3449-4400 Fax3449-4401
受付時間／午前9時～午後7時
 ※土・日曜日、祝日は午後5時まで。

区民活動助成制度対象事業 生活に困難を抱える中学生への学習支援事業 (マナビファクトリー)

社会人や学生ボランティアによる学習支援です。定期テストや高校受験のための勉強をします。
日毎週土曜日午後2時～4時
場大井第二区民集会所(大井2-27-20)ほか
人区内在住で、生活にお困りの家庭の中学生の方10人(先着)
持ち物／学習したい教材、筆記用具、飲み物
運営／マナビファクトリー
申電話かEメールで、住所、氏名、学年、電話番号、保護者氏名をマナビファクトリー事務局(☎090-7028-1168<土・日曜日、祝日を除く午前9時～午後5時>✉info@manabifact.com)へ
問地域活動課協働推進係
 (☎5742-6605 Fax5742-6878)

催し

スクエア荏原のワークショップ参加募集 ポップアップカードをつくらう親子ワークショップ

日12月4日(日) 午前10時～午後0時30分
場スクエア荏原(荏原4-5-28)
講岡村志満子(絵本作家)
人区内在住で、小学生のお子さんと保護者15組(先着)
申電話かはがき、Eメールで保護者の住所・電話番号、参加者全員の氏名、お子さんの学年を東京品川中央ロータリークラブ(☎108-0074 港区高輪3-13-1 ☎3443-6000 ✉office@shinagawachuo-rc.com)へ
 ※受け付けは11月1日(火)午前11時から。
問〇美術館(☎3495-4040 Fax3495-4192)

スポーツ

第72回品川区民スポーツ大会(秋季) ソフトテニス大会(中学男子・女子)

日11月27日(日) 午前9時から
場しながわ区民公園(勝島3-2)
試合方法／ダブルストーナメント戦
人区内在住か在学で、中学生の方
料1ペア500円
申〇11月15日(火)までに、費用を持ってスポーツ協会へ

毎月第一日曜日は「家庭の日」です

「家庭の日」には…

- 「家族いっしょに楽しいごはん」家族と一緒に過ごす時間をつくり、家庭の大切さを見つめ直してみましょう。
- 早寝早起きなど、生活リズムをしっかり整え、規則正しい生活を身につけましょう。

家庭は、子どもにとって憩いの場所 心のよりどころ 豊かな心を育む大切なところ

問い合わせ／子ども育成課庶務係 (☎5742-6720 Fax5742-6351)

シニアニュース

65歳以上の方を対象としたお知らせや講座などの情報です。

◇すけっとサービスのご案内

ひとり暮らしなどでご自身で家事をすることが難しい方の自宅にボランティアが訪問し、掃除・洗濯・食事の支度・買い物などの家事援助を行います。

人在宅介護支援センターに相談し総合事業対象者となるか、要支援1・2と判定され、利用が必要と認められた65歳以上の方
 ※ヘルパーとの併用はできません。

料週1回1時間400円

申すでに総合事業対象者が要支援1・2認定者の方は電話か直接最寄りの在宅介護支援センターへ、それ以外の方は電話でさわやかサービス☎5718-7173へ

問高齢者地域支援課介護予防推進係(☎5742-6733 Fax5742-6882)



ヘルシーおやつ教室

日時／12月17日(土) 午前11時～午後1時
会場／荏原文化センター(中延1-9-15)
内容／スパイシーケーキ・サレ、全粒粉入りキャロットマフィン、グラノーラバー、ミックスベリーピンクムース、パタフライピーティー
対象・定員／区内在住で、20歳以上の方16人(抽選)
費用／1,000円
持ち物／エプロン、三角巾、ふきん2枚(食器用)、筆記用具
運営／品川栄養士会
申込方法・問い合わせ／11月25日(金)(必着)までに、はがきかFAXに「ヘルシーおやつ教室」とし、住所、氏名(ふりがな)、年齢、電話番号を健康課健康づくり係(☎140-8715品川区役所☎5742-6746 Fax5742-6883)へ



手話は言語

ワンポイント手話

手話でつながる

手話が身近な言語となるよう、日常生活で使う手話を紹介します。

皆さんもぜひ覚えて、手話で話してみませんか。

問い合わせ 障害者支援課
 (☎5742-6707 Fax3775-2000)



良い 握りこぶしを鼻のあたりから前に出します。

安心 両手の手のひらを胸のあたりで上に向けて、下におろします。

協力：品川区聴覚障害者協会

ENJOY! スポーツ

スポーツ協会は11月21日(月)はお休みです。

初心者対象スケートボード教室

日 11月26日(土) 午前10時～正午 ※雨天中止。

場 八潮北公園スケートボード場(八潮1-3)

人 区内在住・在勤・在学の方20人(先着)

※小学生以下のお子さんは保護者同伴。

料 200円、小学生以下100円

持ち物/ヘルメット、スケートボード、本人(住所・氏名・生年月日)が確認できるもの(健康保険証、学生証など)

申 10月～金曜日の午前9時～午後5時に、電話で八潮北公園管理事務所 ☎・Fax3790-2550へ

第3回バドミントン大会(団体戦)

日 12月11日(日) 午前9時から

場 総合体育館

試合方法/3ダブルスによるクラス別団体リーグ戦

料 1チーム9,000円

※協会未登録団体は、他に登録料1人700円必要。

主催/品川区バドミントン協会

申 11月23日(祝)までに、費用を持ってスポーツ協会へ

※協会未登録団体多数の場合は抽選。

第72回秋季新人優勝卓球大会

日 12月18日(日) 午前9時30分から

場 総合体育館

種目/シングルス：一般男子・女子、18歳以下男子・女子、50歳以上男子・女子、70歳以上男子・女子、初級男子・女子

※年齢は5年4月1日現在。

人 区内在住・在勤・在学の方、連盟登録者

料 1,200円、連盟登録者1,000円、18歳以下500円

主催/品川区卓球連盟

申 11月22日(火)までに、費用を持ってスポーツ協会へ

総合体育館トレーニング室

11月の特別プログラム

日程	時間	種目
11/23(祝)	13:00～14:00	ボディバランス(姿勢調整)
	14:15～15:15	ジャズダンス入門*
	17:00～18:00	はじめてのモダンバレエ

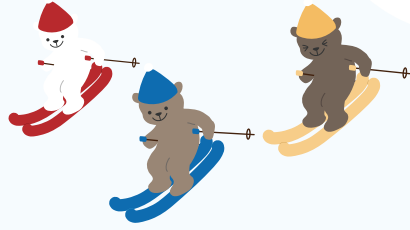
*室内用運動シューズが必要です。

人 16歳以上の方各15人(先着)

料 1種目400円

持ち物/運動ができる服、タオル、飲み物

申 11月17日(木)～22日(火)に、電話でスポーツ協会へ(受付時間：午前10時～午後8時)



第72回品川区民スポーツ大会(冬季) スキー大会とスキー教室

日 5年1月6日(金) 午後9時～9日(祝) 午後2時30分現地発(大井町駅集合・解散、往復バス)

※初日、到着後各部屋用意あり。

場 志賀高原サンパレースキー場

宿泊/ピワ池ホテル(3朝食2夕食付き)

内 教室=初心者からの技術指導とポール練習、大会(8日(日) 午後)=全長約150mに20旗門程度の回転競技

※大会は、初級以上の技量ができれば参加可。教室参加者の大会への参加は自由。

人 区内在住・在勤・在学の方40人(先着)

※小学生は保護者同伴。

料 35,000円、小学生33,000円(交通費・宿泊費・大会参加費込)

※当日、大会のみ参加の場合も「大会のみ」とし申し込みが必要(参加費500円)。

※5年度都民体育大会の選考も兼ねる。

申 12月8日(木)(必着)までに、費用を持ってスポーツ協会へ

●スポーツ推進課 地域スポーツ推進係(第二庁舎6階)

☎5742-6838 Fax5742-6585

●品川区スポーツ協会・総合体育館

☎141-0022東五反田2-11-2 ☎3449-4400 Fax3449-4401

受付時間/午前9時～午後7時 ※土・日曜日、祝日は午後5時まで。

●戸越体育館

☎142-0042豊町2-1-17 ☎3781-6600 Fax3781-6699

クラブカップMIX(硬式テニス)

日 5年1月22日(日)・29日(日) 午前8時45分受け付け

※日にちは選べません。

※予備日：3月26日(日)。

場 八潮北公園(八潮1-3)

試合方法/男女のチームでのトーナメント戦(MIXダブルス3本対抗戦6人編成)

人 区内在住か在勤の団体、連盟登録者の団体32チーム(先着)

※1団体1チームのみ申し込み可。

料 1チーム12,000円、連盟登録チーム9,000円

主催/品川区テニス連盟

申 11月5日(土)～25日(金)に、費用を持ってスポーツ協会へ



しながわシティバスケットボールクラブの公式戦に区民をご招待!



品川区初のプロバスケットボールチーム(B3リーグ)の公式戦に招待します。

日時/11月19日(土) 午後6時から

会場/戸越体育館(豊町2-1-17)

対象・定員/区内在住か在学中で、小学生のお子さんと保護者25組50人(抽選)

運営/東京プロバスケットボールクラブ

申込方法/11月8日(火)(必着)までに、ホームページの申し込みフォームが往

復はがきで、参加者全員の住所・氏名・年齢・電話番号をスポーツ推進課へ



申し込みはこちら



問い合わせ スポーツ推進課(☎140-8715品川区役所 ☎5742-7218 Fax5742-6585)

明るい未来を、切り開こう

「わ!しながわ地域応援プロジェクト2022」

募集中

コロナ禍で、区民の日常生活や経済活動に多大なる影響が出ている中で、「わ!しながわ」を合い言葉に、ともに乗り越えようとさまざまな活動をしている区民・団体などに対して、広報活動の支援を行います。

対象となる事業 次のいずれかにあてはまる事業(既存事業でも可)

- (1)「新しい生活様式」を取り入れながら、日常生活を快適に過ごすための取り組み
- (2)子どもたちが、安心して笑顔で過ごすことができる取り組み
- (3)さまざまな影響を受けている区内の商店や産業が、活気づくような取り組み
- (4)医療など社会生活を支える仕事に従事される方へ、メッセージを伝える取り組み
- (5)(1)～(4)のほか、新型コロナウイルス感染症拡大防止に貢献する取り組み



申込資格 個人、事業者、NPO、各種団体など

事業実施期間 決定日～5年3月末日

支援内容 ●次の表記が可能

- ・「わ!しながわ地域応援プロジェクト」
- ・限定版「わ!しながわ」金メダルロゴマーク
- 区の各種広報媒体により実施事業の広報活動を支援

審査 随時実施

○詳しくは、区ホームページか広報広聴課で配布している募集要項をご覧ください。



区ホームページはこちら

問い合わせ/広報広聴課シティプロモーション担当(本庁舎5階 ☎5742-6043 Fax5742-6870)

「広報しながわ」を個別配送しています

問い合わせ 広報広聴課(☎5742-6644 Fax5742-6870)



「広報しながわ」は、新聞折り込みのほか、区施設、区内全駅、郵便局などで配布しています。区ホームページでも公開しています。区内在住で希望する方に、個別配送をしています。

申込方法/電話かFAXで、住所、氏名、電話番号を広報広聴課へ

○区ホームページから電子申請もできます。

しながわホットほっとをぜひご覧ください

「しながわホットほっと」は、さまざまな視点から品川区を紹介するテレビ番組です。区からのお知らせや区内で行われたイベントの様子、品川区に根づく伝統・文化の紹介、現代史や地域の人に注目した番組などをケーブルテレビ品川の「シナガワTV11 品川区民チャンネル」で毎日配信しています。

本紙毎月1日号に番組表を掲載します。ぜひご覧ください

問い合わせ 広報広聴課(☎5742-6612 Fax5742-6870)



▶=当日参加できる教室です。運動のできる服装で、上履き(スニーカー)やタオル、飲み物などを持って、直接会場へお越しください。*は、上履きは不要です。

▶ 少林寺拳法体験教室

簡単な護身術練習で体を動かしてみませんか。
日 12月3日(土) 午後6時30分～8時
内 少林寺拳法の基本理念、基本練習、簡単な護身テクニックほか
料 500円
主催/品川区少林寺拳法連盟
場 当日、動きやすい服装で費用、飲み物を持って戸越体育館へ

▶ スポーツフェスティバル

さまざまな種目が体験できるスポーツイベントです。みんなで楽しくスポーツをしましょう。
日 11月27日(日) 午後1時～4時
※受け付けは午後3時30分まで。
場 こみゆにていづらぎ八潮(八潮5-9-11)
種目/卓球、バウンドテニス、サッカー、グラウンドゴルフ、ポッチャ、ヨガ、トリム体操、太極拳、ストラクアウト、ノルディックウオーキング
料 1人100円
運営/大井八潮地域スポーツクラブTOYS
場 当日直接、運動のできる服装で上履き、タオル、飲み物を持って会場へ
内 スポーツ推進課地域スポーツ推進係

▶ 民謡講習会

[やさしく楽しい民謡を一緒に!!]
日 11月26日(土) 午後2時～4時
曲目/伊勢崎ばやし(群馬県)、外山節(岩手県)、甲州音頭(山梨県)、田無音頭(東京都)
料 500円
場 当日、踊りやすい服装で上履き、費用を持って戸越体育館へ

▶ 地域スポーツクラブからのお知らせ

地域スポーツクラブが運営するフリースポーツや各教室の開催状況の詳細は、区ホームページの「地域でのスポーツ教室」でご確認いただくかお問い合わせください。

区ホームページ > 産業・文化・観光 > 文化・スポーツ・生涯学習 > スポーツ・障害者スポーツ・健康 > 地域でのスポーツ教室

こちらからご覧いただけます



問い合わせ | スポーツ推進課地域スポーツ推進係 (☎5742-6838 Fax5742-6585)

▶ 地域クラブ ebaraA

- ノルディックウオーキング*
●バドミントン(フリー利用&教室)
●キンボールスポーツ教室
●文化教室*
●折紙教室=毎月第3月曜日午後7時～8時30分
●書道教室(中学生以上)=毎月第4金曜日午後7時～9時
●筆文字アート教室(己書)=毎月第2木曜日午後7時～9時

▶ スポクラ・しながわ

- フリースポーツ(通年事業)
●大崎バレーボール教室
●みんなで楽しくポートボール大会
*実施回により日時や種目が異なることがあります。詳細はスポクラ・しながわホームページをご確認ください。

▶ 大井八潮地域スポーツクラブTOYS

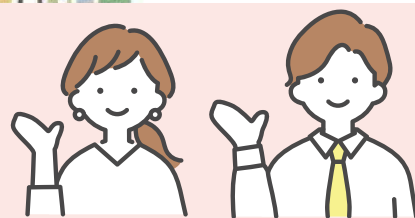
令和5年2月までの開催となります

- ノルディックウオーキング*
●ヨガ*
●トリム体操教室
●バドミントン
●バウンドテニス
●太極拳
●卓球



品川区立総合区民会館(きゅりあん)再開のお知らせ

総合区民会館は、大規模改修工事の終了に伴い、会館内の各事務室は下記のとおり窓口受け付けなどを行います。
なお、施設貸し出しは令和5年2月1日(水)より再開します。
※大ホールは5年9月中旬まで改修工事のため貸し出しなし。



各事務室は右記のとおり業務を再開します

- きゅりあん受付窓口・チケットセンターCURIA
●きゅりあん受付窓口 ☎5479-4100 Fax5479-4110
●チケットセンターCURIA ☎5479-4140
12月6日(火)～12月28日(水)・1月4日(水)
1月5日(木)から

- 品川文化振興事業団
●男女共同参画センター

問い合わせ | 施設利用などに関すること：きゅりあん受付(☎5755-2061 Fax5755-2062)
男女共同参画センターに関すること：人権啓発課男女共同参画担当(☎3784-0820 Fax3784-0823)

しながわ情報プラザ

お知らせ

11月の区議会

総務・区民・厚生・建設・文教委員会	1日(火) 午前10時
行財政改革特別委員会	2日(水) 午前10時
災害・環境対策特別委員会	4日(金) 午前10時
決算特別委員会	8日(火)・9日(水)・11日(金)・14日(月)・15日(火)・17日(木)・22日(火) 午前10時
議会運営委員会 本会議	24日(木) 午前10時30分 25日(金) 午後1時

※日時が変更になる場合があります。詳しくはお問い合わせください。

区議会事務局
(☎5742-6809 Fax5742-6895)

女性相談員による総合相談(性別不問)

- 法律相談(離婚、相続などの法律問題)
 - ☎12月7日(水)・13日(火) 午後1時～3時30分、19日(月) 午後5時30分～8時
 - カウンセリング相談(生き方、人間関係、セクシュアリティなどの悩みごと)
 - ☎12月22日(木) 午後1時～4時
 - DV相談(配偶者・恋人などからの暴力)
 - ☎12月2日(金)・16日(金)・23日(金) 午後1時～4時、9日(金) 午後5時30分～8時30分
- 共通
- ☎☎☎相談日の1カ月前から、電話で男女共同参画センター(〔仮移転先〕小山3-22-3 ☎3784-0820 Fax3784-0823)へ
 - ※相談室の入室は1人のみ。託児なし。
 - カウンセリング電話相談(予約不要)
 - ☎12月1日(木)・8日(木) 午前10時～午後3時30分、15日(木) 午前10時～午後7時30分
 - 相談電話/3784-0821

11月5日(土)おもちゃの病院はお休みです

区消費者センター
(☎6421-6136 Fax6421-6132)

品川健康センター休館日のお知らせ

☎11月26日(土)
品川健康センター
(☎5782-8507 Fax5782-8506)

ウォームビズキャンペーン

区では、省エネルギー・節電対策を推進しています。暖房器具に頼り過ぎず、重ね着などの服装で、体感温度を調整しましょう。ご家庭や事業所では、室温20℃を目安に適切な暖房を心掛けるなど、環境にやさしい冬を過ごしましょう。

☎11月1日(火)～5年3月31日(金)
区環境課
(☎5742-6755 Fax5742-6853)

シニア向け「合同就職面接会」

☎11月24日(木) 午後1時～3時
区中小企業センター(西品川1-28-3)
区内の勤務地を中心に12社程度
職種/清掃・マンション管理・警備・介護補助 ほか

- ☎おむね55歳以上の就職希望者
持ち物/履歴書(写真貼付)、筆記用具
- ☎☎11月18日(金)までに、電話でサポートしながら無料職業紹介所>(☎5498-6357 Fax5498-6358)へ
- ※受付時間午前9時～午後5時(土・日曜日、祝日を除く)。

年末に保育が必要なお子さんを預かります

区内在住で、年末に保護者が就労のため保育が必要なお子さんをお預かりします。
実施日/12月29日(木)・30日(金)
保育時間/午前7時30分～午後6時30分の間で必要な時間
実施園/大井・中延保育園

- ☎生後4カ月～就学前のお子さん
- ☎1人1日2,000円
- ☎11月28日(月)～12月2日(金)に、費用、年末保育用勤務証明書(保護者の方の人数分)、母子手帳、健康保険証・乳幼児医療証のコピーを持って、最寄りの区立保育園(午前8時30分～午後6時30分)か、保育課施設・運営係(午前8時30分～午後7時30分)へ。
- ※詳しくは区内保育園・保育課で配布する「年末保育のお知らせ」をご覧ください。区ホームページからもご覧いただけます。
- ☎保育課施設・運営係(第二庁舎7階) ☎5742-6724 Fax5742-6350

内職相談のご案内

区内在住の方に、内職の相談・紹介を行います。自宅でする簡単なアクセサリーの組立や、データ入力などの内職があります。また、区内外の事業所の方から内職の募集も行っていきます。

☎品川区就業センター(西品川1-28-3)
開設時間/月～金曜日午前9時～午後5時(祝日・年末年始を除く)
※初めて利用される方は、午後4時30分までに窓口にお越しください。
☎内職をお探しの方:就業センター(☎5498-6353 Fax5498-6354)
事業所の方:商業・ものづくり課就業支援担当(☎5498-6352 Fax5498-6338)

秋季プレミアム付品川区共通商品券 二次販売は実施しません

秋季プレミアム付商品券の二次販売は、一次販売での売れ残りが少なかったため実施しません。すでに商品券を購入した方は、5年2月28日(火)まで使用できます。※プレミアムの付いていない通常の区内共通商品券とは使用期限が異なります。※詳しくは、品川区商店街連合会のホームページHP shoren.shinagawa.or.jp/をご覧ください。
☎品川区商店街連合会 ☎5498-5931
商業・ものづくり課商店街支援係(☎5498-6332 Fax3787-7961)

催し

障害者作品展

障害のある方々が創作した作品を展示します。書道、絵画、手工芸など、力作揃いです。ぜひ、ご覧ください。
☎11月18日(金)～24日(木) 午前9時～午後5時
※20日(日)、23日(祝)を除く。
☎障害児者総合支援施設(南品川3-7-7)
☎障害者支援課障害者支援係(☎5742-6707 Fax3775-2000)

ウェルカムセンター原・交流施設「第12回原まつり」

3年ぶりに開催します。ご家族みなさんでのお越しをお待ちしています。
☎11月13日(日) 午前10時～午後1時
☎ウェルカムセンター原・交流施設(西大井2-5-21)

☎利用団体発表会、ゲームコーナー、フリーマーケットなど
☎当日、直接会場へ
☎ウェルカムセンター原 ☎5742-4660、大井第三地域センター(☎3773-2000 Fax3771-3735)

スマイルシティ・しながわデーを開催します

メインレースとして区長賞レース「スマイルシティ・品川賞」を実施します。また、場内大型ビジョンなどに区PR動画を放映し、品川の魅力を発信します。レースの様子はケーブルテレビ品川や、東京シティ競馬公式サイトなどで見ることができます。
☎11月18日(金) 午後2時開場
☎大井競馬場(勝島2-1-2)
☎¥100円(入場料)
※15歳未満は入場料無料。
※20歳未満の方のみでの入場は不可。
※20歳未満の方の勝馬投票券の購入は不可。 ※メインレースの発走は、午後8時10分を予定しています。 ※新型コロナウイルス感染症の影響などにより、当日は入場不可となる場合があります。
☎総務課(☎5742-6625 Fax3774-6356)

八潮まち歩き～自然もアートも盛りだくさんの人工島八潮を運河から体感しよう！～

品川区の臨海部をクルーズしながら歴史・環境・自然を学んだ後、水と緑にあふれる八潮のまちを散策します。
☎11月19日(土) 午後1時～4時30分
コース/天王洲ヤマトピア～大井ふ頭～京浜運河～八潮パークタウン～大井競馬場前駅(解散)
☎16歳以上の方20人(抽選)
☎11月7日(月)(必着)までに、往復はがき(1枚2人まで)に「八潮まち歩き係」とし、参加者全員の住所・氏名・年齢・電話番号をしながわ観光協会(☎140-0014大井1-14-1)へ
※同協会ホームページHP shinagawa-kanko.or.jp/からも申し込みます。
☎しながわ観光協会 ☎5743-7642 (日曜日、祝日を除く午前9時30分～午後5時)
文化観光課観光係(☎5742-6913 Fax5742-6893)

健康ガイド

- 品川保健センター ☎140-0001 北品川3-11-22 ☎3474-2225 Fax3474-2034
- 大井保健センター ☎140-0014 大井2-27-20 ☎3772-2666 Fax3772-2570
- 荏原保健センター ☎142-0063 荏原2-9-6 ☎3788-7016 Fax3788-7900

応急診療所

行く前に必ず電話連絡を。健康保険証を忘れずに!
☎内科 ☎小児科 ☎歯科 ☎接骨 ☎薬局

小児平日夜間/午後8時～午後11時(受付は午後10時30分で終了)			
月～金曜日(祝・休日除く)	☎	品川区子ども夜間救急室	旗の台1-5-8 ☎3784-8181 ※外傷は対応できません 昭和大学病院中央棟4階
休日昼間・夜間/午前9時～午後10時(受付は午後9時で終了)			
11月3日(祝) 6日(日)	☎	品川区医師会休日診療所(予約制)	北品川3-7-25 ☎3450-7650
	☎	荏原医師会休日診療所(予約制)	中延2-6-5 ☎3783-2355
	☎	会営薬局しながわ	北品川3-11-16 ☎3471-2383
	☎	会営薬局えぼら	中延1-7-12 ☎6426-7730
休日昼間/午前9時～午後5時(受付は午後4時30分で終了)			
11月3日(祝)	☎	ふじいクリニック	西大井4-15-4 ☎5718-1417
	☎	JUN歯科クリニック	南品川2-4-1 ☎5783-5580
	☎	伊藤歯科医院	豊町3-12-7 ☎3781-5834
	☎	ケアステーション整骨院	大井1-45-4 ☎3771-2727
	☎	昭和通り接骨院	西中延2-9-13 ☎3788-7470
11月6日(日)	☎	京浜中央クリニック	南大井1-1-17 ☎3763-6706
	☎	おの歯科クリニック	南品川3-4-12 ☎5783-6556
	☎	戸越銀座歯科・矯正歯科クリニック	平塚1-5-3 ☎5498-0011
	☎	品川接骨院	南品川4-17-8 ☎3458-1993
	☎	荒川接骨院	中延4-5-21 ☎3787-9520
土曜日夜間/午後5時～午後10時(受付は午後9時で終了)			
11月5日(土)	☎	品川区医師会休日診療所(予約制)	北品川3-7-25 ☎3450-7650
	☎	会営薬局しながわ	北品川3-11-16 ☎3471-2383

※重病の方は119番をご利用ください。 ※受付時間にご注意ください。

国保基本健診、後期高齢者健康診査(無料)実施中!

年に一度、健診を受けて生活習慣病を早期発見・予防しましょう。
受診期限/5年1月31日(火)
受診方法/受診券、問診票、保険証を持って区内契約医療機関へ
※土・日曜日に受診できる医療機関もあります。
※受診券が見当たらない場合は再発行ができますのでご連絡ください。
※4年4月2日以降11月末日までに加入

お子さんの急な病気に困ったら

●小児救急電話相談 ☎#8000 IP電話などは☎5285-8898
月～金曜日/午後6時～翌日午前8時 土・日曜日、祝日、年末年始/午前8時～翌日午前8時

医療機関の24時間案内

●東京都医療機関案内サービス(ひまわり) ☎5272-0303 Fax5285-8080 ●救急相談センター(救急車を呼ぶのを迷ったら) ☎#7119 IP電話などは☎3212-2323

眼科応急診療		
日曜日、祝日=午前9時～翌日午前8時 月～金曜日=午後5時～翌日午前8時 土曜日=正午～翌日午前8時	日・月・水・土曜日・祝日	東邦大学医療センター大森病院 大田区大森西6-11-1 ☎3762-4151
	日・火・金・土曜日・祝日	昭和大学病院附属東病院 西中延2-14-19 ☎3784-8383
	木曜日(祝日を含む)	荏原病院 大田区東雪谷4-5-10 ☎5734-8000



東京都立城南職業能力開発センター「技能祭」

生徒の作品(木工製品)販売や工作教室、苗木の無料配布などを行います。ものづくりの世界をのぞいてみませんか。

日 11月23日(祝) 午前10時～午後3時

場 城南職業能力開発センター(東品川3-31-16)

※詳しくは、城南職業能力開発センターホームページ [HP hataraku.metro.tokyo.lg.jp/vsdc/jonan/ginousai_2022.html](http://hataraku.metro.tokyo.lg.jp/vsdc/jonan/ginousai_2022.html) をご覧ください。

問 商業・ものづくり課就業支援担当(☎5498-6352 Fax5498-6338)

歯の健康ポスター展

区内小・中・義務教育学校に通う児童・生徒の応募作品の中から選ばれた作品を展示します。

日 11月11日(金)～13日(日)

午前10時～午後5時

※11日は午後1時から。

場 品川区民ギャラリー

(大井町駅前イトーヨーカドー8階)

問 学務課保健給食係

(☎5742-6829 Fax5742-0180)

講座

災害ボランティア講座「防災まち歩き」

防災・減災の視点で地域を歩き、「防災のまち」をイメージし、防災のポイントや地域の良いところを見つけませんか。

日 12月3日(土) 午後1時～4時

場 社会福祉協議会(大井1-14-1)

問 会場近辺の防災まち歩きと防災・減災のポイントについて講義

人 災害ボランティアに興味のある方20人(抽選)

申 問 11月18日(金)までに、ホームページの専用フォームか電話で、品川ボランティアセンター(☎5718-7172 Fax5718-0015 [HP shinashakyo.jp/news](http://HP.shinashakyo.jp/news))へ

カーボンニュートラルを始めるなら今！中小企業こそ知るべき脱炭素の「経営的メリット」〈オンライン同時開催〉

カーボンニュートラルに向けて具体的な第一歩を踏み出せずにいる中小企業を対象に、脱炭素に取り組むことで得られるメリットなどを紹介します。

日程	時間	内容
11/22(火)	第1部 14:00～15:20	全体説明会
	第2部 15:30～17:00	個別相談会 (1回40分/2枠)

場 品川産業支援交流施設(北品川5-5-15)

問 高鹿初子(東京都中小企業診断士協会中央支部副支部長)

人 会場=20人(先着)、オンライン=上限なし

※申込方法など詳しくは、品川産業支援交流施設のホームページ [HP www.ship-osaki.jp](http://HP.www.ship-osaki.jp) からご確認ください。

問 品川ビジネスクラブ(☎5449-6557 Fax5449-6558)

商業・ものづくり課創業支援係(☎5498-6333 Fax5498-6338)

成年後見制度 普及啓発講座

日 ①12月7日(水) ②12月23日(金)

午後1時～3時

※両日とも同じ内容。

問 ①社会福祉協議会(大井1-14-1)

②品川第一区民集会所(北品川3-11-16)

問 「近ごろの葬儀事情」、「任意後見制度」

柳澤昇(品川合同葬祭東京営業所副所長) ほか

人 各20人(先着)

申 問 12月6日(火)午後5時までに電話で、品川成年後見センター(☎5718-7174 Fax6429-7600)へ

東京都立産業技術高等専門学校 オープンカレッジ

①「TOEICリスニング講座」

日 12月10日(土)・11日(日)・17日(土)

午前9時30分～11時30分(全3回)

問 TOEIC600点をターゲットとしたテキストを使い、リスニング力向上をめざします。

人 12人(抽選)

料 5,000円

申 込締切日/11月24日(木)

②「CCNA合格に向けたルータ初心者講座」

日 12月17日(土) 午前9時～午後5時

問 実際にルータを使い操作を習得し、CCNAの合格をめざします。

人 初心者の方10人(抽選)

料 4,000円

申 込締切日/12月1日(木)

共通

場 申 各締め切り期日までに、ホームページの応募フォームかほかがきで、講座名・住所・氏名(ふりがな)・年齢(学年)・電話番号・メールアドレスを産業技術高専(☎140-0011東大井1-10-40 [HP www.metro-cit.ac.jp](http://HP.www.metro-cit.ac.jp))へ。

問 同校☎3471-6331
文化観光課生涯学習係
(☎5742-6837 Fax5742-6893)

「共感を得るための団体成果発信」〈オンラインセミナー〉

団体の事業継続のためには区民や行政などの賛同を得ることが重要です。継続的な活動の基盤を整えるために共感を得るポイントや、支援につながる成果発信のノウハウを身につけます。

日 11月10日(木) 午後1時30分～4時

問 阿部剛(まっどNPO協議会理事)

人 地域活動・NPO活動をしていて成果発信の方法について学びたい団体、関心のある方

申 問 電話で、地域活動課協働推進係(☎5742-6605 Fax5742-6878)へ

※YouTubeを使った申込者限定のオンライン配信セミナーです。

※セミナー終了後、11月23日(祝)まで録画配信も行います。

※詳しくは、しながわすまいるネットホームページ [HP www.shinagawasmile.net/](http://HP.www.shinagawasmile.net/) をご覧ください。

しながわde火災予防

暖房器具を使用する冬に向けて、水族館で火災予防のイベントに参加してみませんか。

日時/11月12日(土)午前10時～午後3時30分

内容/水槽内の啓発展示、防災体験車による消火体験、ミニ消防車の乗車体験
入館料/1,350円(800円)、小・中学生600円(400円)、4歳以上300円(200円)、65歳以上1,200円(700円)

※区内在住・在勤・在学の方は各自、住所など確認のできるものの提示でかつこ内の料金になります(まもるっちの提示可)。

開館時間/午前10時～午後5時(入館は閉館30分前まで)

場所・問い合わせ/しながわ水族館(勝島3-2-1しながわ区民公園内)☎3762-3433 Fax3762-3436 <https://www.aquarium.gr.jp>

乳幼児の子育て、介護リフレッシュに

保養所をご利用ください!

区民の方は割引価格でお泊まりいただけます

品川荘

伊東市広野1-3-17
☎0557-35-0321
Fax0557-35-0345
[HP www.shinagawasou.com/](http://HP.www.shinagawasou.com/)

光林荘

日光市細尾町676-1
☎0288-54-0988
Fax0288-54-0954
[HP www.korinsou.com/](http://HP.www.korinsou.com/)

電話受付 午前9時～午後6時

区民の方 (区内在住・在勤・在学)	利用月の6カ月前の1日より 5年5月分の受付/11月1日(火)より
区民以外の方	利用月の4カ月前の1日より

●代表者の住所・氏名・電話番号、利用施設、利用月日、人数などを電話かFAX、ホームページ予約フォームで各施設へ直接お申し込みください。※予約受付は先着順。ただし、繁忙期は抽選、締め切りは受付開始月の月末(午後6時)。

利用料金 ※「区民」は区内在住・在勤・在学の方

品川荘・光林荘Aタイプ	区民料金(税込)	区外料金(税込)	
		区民と同伴	区外のみ
大人 (中学生以上)	平日・休日	6,443円	10,450円
	休前日	6,993円	11,000円
	繁忙期	7,970円	14,300円
子ども(小学生)	通年	5,115円	9,020円
乳幼児	寝具・食事不要の場合は無料 ※食事のみは1,100円、寝具のみは3,055円		

※1泊2食付き。1室1名利用の場合は2,200円の割り増し。 ※品川荘は、入湯税150円がかかります。

※光林荘Bタイプ(室内にトイレなし)は、上記の料金から550円引き。

○区民の方は区の補助により区民料金でご利用いただけるため、宿泊時に住所などが確認できるもの(運転免許証、健康保険証、社員証など)を宿泊者全員分お持ちください(確認できない場合は、補助は受けられません)。

○光林荘は、改修工事のため5年3月31日(金)まで一般利用の予約を休止しています。詳しくは施設へお問い合わせください。

予約などは各施設へお問い合わせください 問い合わせ 地域活動課(☎5742-6687 Fax5742-6877)

相談案内

※新型コロナウイルス感染症対策のため、業務を休止している場合があります

※祝日を除きます

相談内容	曜日	時間	場所
区民相談		9:00～17:00	☎3777-2000 ※受付は午後4時30分まで
犯罪被害者等相談	(月～金)		
法律相談	(水)	13:00～16:00	区民相談室 相談日1週間前の午前9時から ※予約開始日が休日の場合は翌開庁日から ☎3777-1111(代)へ予約(先着)
	第2・4月		
	第1(火)	18:00～20:30	
税金相談	第2・4(火)		※区民の方対象法人は対象外
不動産取引相談	第2・4(金)		
司法書士相談	第2(木)		
行政書士相談	第1～4(金)		
社会保険労務士相談	第1(金)	13:00～16:00	☎3777-2000 ※受付は午後3時30分まで
人権身の上相談	第1・3(水)		
国の行政相談	第1・3(水)		☎3777-2000 ※受付は午後4時30分まで
外国人生活相談	英語	第2(水)	☎3777-2000 ※受付は午後4時30分まで
	中国語	第2・4(水)	

相談内容	曜日	時間	場所
消費生活相談	(月～金)	9:00～16:00	消費者センター ☎6421-6137
	電話第4(火)	16:00～19:00	
カウンセリング相談(電話)	第1・2・5(水)	10:00～15:30	男女共同参画センター ☎3784-0821
	第3(木)	10:00～19:30	
	第2を 除く(金)	13:00～16:00	
DV相談	第2(金)	17:30～20:30	相談日の1カ月前から男女共同参画センター ☎3784-0820へ予約
家庭相談	(月)	9:00～13:00	子育て応援課 ☎5742-6589へ予約
	(木・金)	13:00～17:00	
ひとり親家庭相談	(月～金)	8:30～17:00	子育て応援課 ☎5742-6589
ひとり親就労相談	(水・木・金)	8:30～17:00	子ども家庭支援センター ☎6421-5236
児童相談	(月～土)	9:00～18:00	家庭あんしんセンター ☎5749-1032
	(月～金)	9:00～17:00	東京都品川児童相談所 ☎3474-5442
若者等ひきこもり相談	電話(月～金) 来所(火・水)	10:00～17:00	エールしながわ ☎5718-1273

相談内容	曜日	時間	場所	
教育相談	(月～土)	9:00～17:00	教育総合支援センター ☎3490-2006	
①マンション相談(管理組合向け)	管理運営 第2・4(水)	13:00～16:00	①住宅課 相談日の1週間前までに予約 ②第二庁舎3階ロビー 問 住宅課 ☎5742-6776 ③相談日の1週間前までに建築課 ☎5742-6634へ予約	
				建替・修繕 第3(火)
				②住宅相談(個人住宅向けリフォーム、建替)
③耐震相談	第3(水)	10:00～15:00		
手話通訳者付き相談	(月・水)	13:00～16:00	障害者支援課 Fax3775-2000	
交通事故相談	(月～金)	9:00～12:00	品川交通事故相談所 ☎5742-2061	
内職相談	(月～金)	8:30～16:00	就業センター ☎5498-6353	
職業相談・紹介	(月～金)	9:00～17:00		
就業相談	(月・金)	10:00～17:00	商業・ものづくり課 ☎5498-6352へ予約	
	(火～木)	13:00～17:00		

募集



陸上自衛隊高等工科学校生徒 (一般・推薦)

受付期間/一般=10月1日(土)~5年1月6日(金)
推薦=10月1日(土)~12月2日(金)
受験資格/15歳以上17歳未満(5年3月に中学校卒業または中等教育学校の前期課程修了見込みの者を含む)
試験期日/一般=1月14日(土)か15日(日)のいずれか指定された日
推薦=1月5日(木)~7日(土)のいずれか指定された1日
自衛隊五反田募集案内所
3445-7747
防災課
(5742-6697 Fax3777-1181)

都営住宅入居者の募集

募集住宅/世帯(家族・単身)向け、若年夫婦・子育て世帯向け
申込用紙配布期間/11月1日(火)~10日(木)
申込用紙配布場所/住宅課(本庁舎6階)、地域センター、文化センター、サービスコーナー、品川宅建管理センター
11月16日(水)までに、郵送で渋谷郵便局に届いたものに限り受け付け
都営住宅入居者募集サイト: www.juutakuseisaku.metro.tokyo.lg.jp/toei-online/index.html
都営住宅募集センター 3498-8894
住宅課住宅運営担当
(5742-6776 Fax5742-6963)

伝統工芸の実演

骨董修理

鎌田 民夫



日時/11月11日(金)
午前10時~午後1時・午後2時~4時
会場/中小企業センター1階ロビー(西品川1-28-3)
問い合わせ/商業・ものづくり課管理係
(5498-6335 Fax5498-6338)

区民ギャラリー 11月の催し

○美術館

- 25日(金)~30日(水)/品川区私立幼稚園協会 第66回幼児画展覧会(絵画)
場 同館(大崎駅前大崎ニューシティ2号館2階 3495-4040 Fax3495-4192 午前10時~午後6時30分)
区民ギャラリー
2日(水)~7日(月)/第15回水彩クラブの会展
11日(金)~13日(日)/歯の健康ポスター展(絵画)
19日(土)~20日(日)/書道展(書道)
23日(祝)~28日(月)/清水都似顔絵展と清水都教室作品展(絵画)
同ギャラリー(大井町駅前イトーヨーカドー8階 3774-5151 午前10時~午後8時)
開催時間は要問い合わせ。

11月11日(金)~17日(木)は 税を考える週間です

この社会あなたの税がいきている

問い合わせ 税務課税務係 (5742-6662 Fax5742-7108)

●くらしと税金展「税の街頭アンケート」

日時/11月14日(月)・15日(火)午前10時~午後4時
会場/ヤマダ電機大井町店入口横(大井町駅前)
問い合わせ/品川税会 5781-9130

●チャリティー寄席(事前申込制)

日時/11月4日(金) 午後5時30分開演(午後4時30分開場)
会場/スクエア荏原ひらつかホール(荏原4-5-28)
出演/林家木久蔵、ぴろぎ、三遊亭あら馬、入船亭扇ばい
定員/240人(先着)
※入場は新型コロナウイルスワクチンを3回接種した方のみとなります。当日は接種した証明をお持ちください。当日はマスクの着用をお願いいたします。
※入場の際は、次のいずれかのチャリティーにご協力をお願いします。
現金...1,000円以上、ビール券...4枚以上、デパート商品券...3枚以上
申し込み・問い合わせ/電話で荏原法人会 3783-9900へ

●パソコンやスマートフォンで申告書などのPDFファイルを取得できます。

書面により提出した所得税確定(修正)申告書、青色決算書および収支内訳書のうち、直近3年分(令和2年分以降)について、e-Taxにログインし、閲覧申請データを作成・送信することで、PDFファイルを配信します。
PDFファイルは、180日間、閲覧・ダウンロードが可能。利用目的に応じて活用ください。
※閲覧申請データの送信およびe-Taxメッセージボックスの確認には、マイナンバーカードが必要です。
※代理人や相続人の方は利用できません。
※申請からPDFファイルの取得までは数日かかりますので、あらかじめご了承ください。

問い合わせ 品川税務署 3443-4171 荏原税務署 3783-5371

●税理士による「税の無料相談」

Table with columns: 日時, 会場, 問い合わせ. Contains details for tax free consultations on 11/14, 11/17, and 11/15.

※相談者一人での参加をお願いします。 ※マスクの着用にご協力ください。
※当日体調不良の方はご遠慮ください。
※会場内における新型コロナウイルス感染症拡大防止のための措置にご協力ください。

●消費税の「インボイス説明会」(事前予約制)の開催について

Table with columns: 日時, 会場, 連絡先. Contains details for VAT invoice explanation sessions on 11/17 and 11/25.

申し込み/開催日の前日までに、電話で各連絡先へ
※新型コロナウイルス感染症の状況等により、開催を中止する場合があります。

スマートフォン・パソコンによる申請・取得の詳しい操作手順は、e-Taxホームページをご覧ください。

操作手順はこちら



※新型コロナウイルス感染拡大防止のため内容の変更や中止になる場合があります。また感染予防対策にご協力ください。

コミュニティ広場

[区民の伝言板]=区民主催の自主的な活動です
[後援]=品川区等後援事業 [文化]=文化庁伝統親子教室事業
㊤=センター ㊦=体育館 ㊧=区民集会所 ㊨=入会金

費用の記載のないものは無料です。

区内商店街など

●龍馬祭

11月19日(土) 正午~午後5時
よさこい踊り、子ども縁日、各種模擬店など
立会川龍馬通り繁栄会・菊池
3761-8865

区内イベントなど

【後援】●SHINAGAWA 武士の学校
小笠原流一門による礼法・弓術の体験ワークショップ。11月12日(土)・13日(日)
第1部: 午前10時30分~正午。第2部: 午後2時~3時30分。
4歳以上の方各20人。Peatix
shinagawabushischool.peatix.com/から申し込み。curioswitch 5843-1077

【後援】●木心~kigokoro~
木をテーマにSDGsを意識したワークショップなど。11月13日(日)午前10時~午後4時30分。
エコルとごし・戸越公園(豊町2-1-30)。スラップショット(090-3217-6354)
kigokoro.hp.peraichi.com/slapshot

【文化】●親子茶道教室茶事「杓底一残水」
12月12日(月)~5年1月22日(日)(全5回)。茶室「叡智庵」(大崎2-7-30)。高校生までのお子さんと保護者10人(選考)。お子さんのみの参加も可。ホームページから申し込み。
hyuzawa810@gmail.com
www.oycg.co.jp/hlclub/oyako_chado/2022.html

[区民の伝言板] サークル
※各団体にお問い合わせください。

●後地トリムクラブ (水)午後7時。後地小。4カ月3,000円。1,000円。090-1889-5267熊谷

●トリム杜松 (金)午後1時30分。杜松ホーム。3カ月2,000円。500円。090-5816-0537今田

●トリムひまわり会 月4回(金)午前9時30分。荏原文化団。月1,000円。1,000円。090-9137-9381未留

●西大井健康体操クラブ (水)午前9時30分。ウェルカムセンター原・交流施設。月1,000円。500円。3771-2537大口

●れっつGOクラブ(囲碁) (水)午後1時。大井第三団。月100円。3777-4285河路

●翠葉会(茶道・裏千家) 第2・4(水)午後5時30分。中小企業団。月4,000円。090-2624-6985甲斐

●古文書と歴史を楽しむ会 初心者・見学歓迎。第2・4(土)午後1時30分。第4(水)午後6時30分。宮前小。月1,000円。090-9138-9156佐々木

●にじダンスサークル(社交ダンス) (水)午後2時。旗の台文化団。1回800円。090-5501-8120小山

●初心者の日常英会話 (火)午前10時。五反田文化団。月5,000円。1,000円。090-5589-9339辻

●はてな会(手品) 初心者歓迎。第1・3(水)午前9時30分。ゆたかシルバー団。月2,000円。3493-3747船橋

●藤みな会(藤工芸) 体験・見学可。第2・4(土)午後2時。荏原文化団。月2,200円。090-2212-3049猪股

●ハワイカワイフラサークル(フラダンス初歩) 第2・3・4(火)午前10時。東品川文化団。月3,900円。090-2672-9716江川

●将友会(将棋) 第1・3(木)午前10時。東大井団。1,000円。3799-4358千葉

区立高齢者住宅(単身用)補欠登録者募集

補欠登録期間：5年4月1日～6年3月31日

高齢者住宅は、高齢者が安心して暮らせるよう、手すりや緊急通報装置などを備えた住宅です。5年4月から6年3月までに空き室が生じた際に入居をご案内する補欠登録者を募集します。

募集人数／60人程度

申込資格／次の全てにあてはまる方

①昭和33年4月1日以前生まれのひとり暮らし ②立ち退き要求を受けているか保安上・保健衛生上劣悪な住宅に住んでいる ③区内に引き続き2年以上住んでいる ④独立して日常生活が営め、自炊できる ⑤本人が借り主の民間賃貸住宅に居住している

募集案内・申請書配布場所／高齢者地域支援課（本庁舎3階）、地域センター、シルバーセンター等、在宅介護支援センター、サービスコーナー

※新型コロナウイルス感染症の影響により、配布場所の開設状況が変更となる場合があります。

受付期間／11月21日(月)～30日(水) 午前9時～午後5時 ※土・日曜日、祝日を除く。
※新型コロナウイルス感染症対策で受け付けに時間がかかる場合がありますので、余裕を持ってお越しください。

受付場所／高齢者地域支援課（本庁舎3階）

申請方法／申請書、申告書、現在の賃貸借契約書の写し、立ち退きの場合は立ち退き証明書を本人が直接持参

名称・所在地	規模など	家賃（共益費別）
八潮わかかさ荘（八潮5-10-27）	約29㎡全40戸	35,000～85,000円
東品川わかかさ荘（東品川3-1-5）	約29㎡全50戸	35,000～85,000円
大井倉田わかかさ荘（大井4-14-8）	約23㎡全 8戸	30,000～70,000円
カガミハイツ（二葉1-3-28）	約18㎡全11戸	25,000～64,000円
パレスガル（南品川4-5-4）	約20㎡全53戸	30,000～72,000円
メゾン琴秋（豊町6-30-4）	約20㎡全13戸	30,000～70,000円
グレースマンション（西大井4-12-11）	約25㎡全12戸	30,000～70,000円
アツミマンション（二葉1-16-14）	約26㎡全10戸	30,000～72,000円
バンブーガーデン（豊町6-30-11）	約26㎡全13戸	30,000～72,000円
オーク中延（中延4-5-10）	約26㎡全 7戸	30,000～75,000円

高齢者住宅あっせん事業

住宅に困窮する65歳以上の高齢者などに対して、東京都宅地建物取引業協会品川区支部の協力により、民間賃貸住宅をあっせんします。要件に該当する方へ、礼金などの転居時の一時経費を助成します。

高齢者住宅生活支援サービス事業

住宅に困窮し、日常の自立生活に不安のある高齢者の方に対して、住み慣れた地域で安心して暮らせるよう、住まいの確保に関する支援および見守りなどの生活支援を行います。

●サービス内容

利用には利用料、預託金などが必要です。

①基本サービス（定期連絡、生活相談、緊急対応、家財処分、転居支援など）

②選択サービス（葬儀などの実施、生活支援）

問い合わせ 高齢者地域支援課高齢者住宅担当(☎5742-6735 Fax5742-6882)

新型コロナワクチン接種についてのお知らせ

10月21日時点の情報です

オミクロン株対応ワクチンの接種間隔が短縮されました

接種対象者／初回接種(1・2回目)を完了した12歳以上の方
接種間隔／前回接種(2～4回目)から**3カ月以上**経過した方

※接種間隔が当初の5カ月から3カ月に短縮されました。前回接種から3カ月以上経過している12歳以上の方はすぐに予約できます。

※接種会場など詳しくは、区ホームページをご確認ください。

乳幼児(生後6カ月～4歳)のワクチン接種について

接種対象者／生後6カ月～4歳のお子さん
使用ワクチン／乳幼児用ファイザー社ワクチン
接種回数／3回

接種間隔／
・1回目接種後、3週間後に2回目を接種
・2回目接種後、8週間後に3回目を接種

接種券／11月11日(金)(予定)に対象者へ発送
※事前の交付も可能です。詳しくは区ホームページをご確認ください。

小児接種(5～11歳)の予約を受け付けています

1・2回目接種、3回目接種の予約を受け付けています。

接種会場／品川保健センター(北品川3-11-22)
荏原保健センター(荏原2-9-6)

持ち物／接種券、母子健康手帳、予診票、本人確認書類、お薬手帳

予約方法／Webまたはコールセンター

●接種には保護者の同意・同伴が必須です。

問い合わせ

品川区新型コロナウイルスワクチン接種コールセンター

品川区における新型コロナウイルスワクチン接種に関する様々な相談をお受けします。

随時、新しい情報に更新しています。

最新の情報は、区ホームページをご覧ください。

新型コロナウイルスワクチン接種について
Coronavirus Vaccine

電話番号 03-6633-2433 FAX番号 03-6684-4845*

受付時間 午前9時～午後7時 ※英語・中国語も対応。

※土・日曜日、祝日を含む毎日開設。

※電話番号のかけ間違いが多くなっています。番号をよくご確認のうえおかけください。

*FAXは言語・聴覚障害の方のための専用番号です。その他の方のご利用はご遠慮ください。

新型コロナウイルス感染症に関する相談窓口のご案内

問い合わせ 品川区新型コロナウイルス感染症相談ダイヤル(☎5742-9108 Fax5742-9158)

新型コロナウイルス感染症全般について

●新型コロナ・オミクロン株コールセンター ☎0570-550-571 Fax5388-1396
受付時間／午前9時～午後10時(土・日曜日、祝日を含む毎日)

●厚生労働省の電話相談窓口 ☎0120-565-653 Fax3595-2756
受付時間／午前9時～午後9時(土・日曜日、祝日を含む毎日)

発熱等の症状がある方(まずはかかりつけ医にご相談ください)

●東京都発熱相談センター(看護師・保健師が対応)

① ☎5320-4592 ② ☎6258-5780

受付時間／24時間(土・日曜日、祝日を含む毎日)

●東京都発熱相談センター-医療機関案内専用ダイヤル

① ☎6732-8864 ② ☎6630-3710 ③ ☎6636-8900

受付時間／24時間(土・日曜日、祝日を含む毎日)

無料のPCR検査を受けたい方

●東京都PCR等検査無料化事業事務局コールセンター ☎6634-4612
受付時間／午前9時～午後7時(土・日曜日、祝日を含む毎日)

自宅療養者の相談窓口

●自宅療養サポートセンター(うちさぼ東京)

☎0120-670-440

受付時間／24時間(土・日曜日、祝日を含む毎日)

●品川区新型コロナウイルス感染症相談ダイヤル

☎5742-9108

受付時間／午前9時～午後5時(土・日曜日、祝日を除く)

※自宅療養期間については、品川区新型コロナウイルス感染症相談ダイヤルにお問い合わせください。



うちさぼ東京について詳しくはこちら

おなじみのアプリなどでも
区の情報発信中



品川区 LINE

@shinagawa_city

区政情報やイベント、講座のお知らせ、防災情報などを配信。受信設定から受け取りたい情報を選択できます。



品川区シティプロモーション
Instagram

@wa.shinagawa

品川区の風景やイベントの様子などを、ハッシュタグ「#わしながわ」と一緒に投稿しています。



品川区ホームページ

<https://www.city.shinagawa.tokyo.jp/>

区政、行政サービス、手続き・届出、教育、福祉、環境、健康、産業、文化、観光など、暮らしに関する情報をご覧いただけます。また、AIチャットボットやいろいろな検索方法へのリンクを常に表示。品川区の见たい、知りたい情報にすぐにアクセスできます。



*緊急時には「緊急情報」欄を表示させ、大切な情報をお伝えします。

しなメール
(しながわ情報メール)

区からのお知らせや緊急・重要情報、気象情報など、受け取りたい情報を選択できます。



品川区 Twitter

@shinagawacity

区の最新情報やイベント・講座のお知らせのほか、防災気象情報などの速報をリアルタイムに配信しています。



品川区 Facebook

@city.shinagawa

区主催事業や区からの重要なお知らせなどを中心に配信しています。



しながわ!じまん
(Facebookグループ)

<https://www.facebook.com/groups/city.shinagawa/>

品川区を愛する人たちが、区に関するさまざまな投稿で区の魅力を発信します。



ココシル品川

<https://home.shinagawa.kokosil.net/>

区の魅力的なスポットをAR機能を使って楽しく紹介するまち歩きアプリです。



InterFM
(89.7MHz)

区の情報などを多言語(英語・中国語・韓国語・タガログ語)で放送します。

放送言語	月	中国語・日本語
	火	韓国語・日本語
	水	タガログ語・日本語
	木・金	英語・日本語

*放送内容は、ホームページでも確認することができます。

多彩な番組をご用意。いざという時にも役立つ!

1ページに詳しい放送日時を掲載しています

ケーブルテレビ品川 シナガワTV11~品川区民チャンネル



しながわのチ・カ・ラ
品川の文化や伝統など、品川の魅力を紹介します。



つなごう品川
人・地域・世代のつながりと、まちの元気・人の元気を伝えます。



こんなときわ! 区役所へ
安田大サーカスの団長安田夫妻と区職員が、区役所での手続きなどについて紹介します。



しながわホットインフォメーション
生活に役立つさまざまな情報を、コンパクトに紹介します。

11月の番組表

※以外は再放送番組です。| 毎日午前7時~・10時~、午後1時~・7時~・10時~

	00分~	10分~	20分~	25分~	30分~
土			三之助の笑顔いっぱいとおきの品川 ★キャンパスは天王洲のまち! TENNOZ ART FESTIVAL		区からのお知らせ
日	わ! しながわニュース ※都合により内容を変更する場合があります。		語り継ぐ品川現代史 焼け野原からの復興(四) 文化の再建		
月			つなごう品川 ★戸越公園駅前南口商店会	こんなときわ! 区役所へ 子育てネウボラ相談員	
火			★みなさん品川区民憲章 を知っていますか?	こんなときわ! 区役所へ 産後ドゥーラ	
水	★東京都・品川区合同総合防災訓練		三之助の笑顔いっぱいとおきの品川 写真でつなぐ 家族のものがたり 岡崎写真館		
木	しながわのチ・カ・ラ 児童小説「お台場少年」の 出版をめざして	サヘル・ローズの天晴! 品川 天王洲で芸術にふれる! アール・ブリュット展	シナガワワンダーロード 持続可能な社会へ! 福祉×大学×地域の取り組み		
金	トビーが行く! しながわ坂物語2	泉麻人 しながわ土地の記憶 荏原	品川歴史探訪 荏原区~昭和時代を振り返る		

FM しながわ FM88.9MHz



防災メモ

今すぐにごできる災害への備えを紹介

音楽

パーソナリティのおすすめ曲やリクエスト曲

区からのお知らせ

広報紙「広報しながわ」などからイベントや事業の案内

日替わり企画コーナーもお届けします!

月 安全安心情報

防災情報や警察署、消防署からの情報
パーソナリティ: 原つとむ

火 こんにちは! 区役所です

区の行政情報を区職員が紹介
パーソナリティ: 原つとむ

水 つながるわ! ともまちインフォメーション

区や関連自治体で活躍している方がゲスト出演
パーソナリティ: 安田さち

木 黒澤明子 朗読の時間

区民アナウンサー黒澤明子の朗読コーナー
パーソナリティ: 原つとむ

金 子育て応援メッセージ
海沼実の童謡ヒーリング

パーソナリティ: 安田さち

土 日 ダイジェスト

問い合わせ 広報広聴課 (☎5742-6612 Fax5742-6870)

人口と世帯(令和4年10月1日現在)

世帯	228,779世帯	人口総数	404,302人	日本人人口	390,892人	男	191,154人	女	199,738人	外国人人口	13,410人	男	6,638人	女	6,772人
----	-----------	------	----------	-------	----------	---	----------	---	----------	-------	---------	---	--------	---	--------

古紙を配合した再生紙を使用しています