

毎月1・11・21日発行

4/21

令和5年(2023)
No.2287

広報

Shinagawa

しながわ



発行/品川区 編集/広報広聴課 ☎140-8715 品川区広町2-1-36 ☎3777-1111(代表) Fax5742-6870(広報広聴課) <https://www.city.shinagawa.tokyo.jp/>



掲載記事は4月13日時点の情報です。感染予防・感染対策を引き続き実施しましょう。

品川区ホームページ

エコルとごし開館1周年記念

エコルフェス

-2023 SPRING-



エコを楽しむ4つのエリア



環境学習交流施設「エコルとごし」の開館1周年を記念し、身近なエコや自然を楽しく学べるイベントを開催します。お子さんから大人まで、ぜひ、ご来場ください。

問い合わせ エコルとごし(☎6451-3411 Fax6451-3412)

4月30日(日)
午前10時～午後3時30分

※小雨決行。荒天の場合、屋外イベントは中止します。

会場 **エコルとごし・戸越公園**
(豊町2-1-30)

※駐車場はありませんので、公共交通機関の利用にご協力ください。
※駐輪スペースに限りがありますので、なるべく自転車での来場をご遠慮ください。
※中止または内容が変更になる場合があります。



交通/戸越公園駅・下神明駅各徒歩約7分
戸越駅徒歩約12分、戸越銀座駅徒歩約15分

エコルとごしエリア

- 小さなお子さんから参加できる廃材工作やリメイク小物の昔遊びなど(午前10時～11時30分)
 - フードドライブ受け付け
 - 不要になったペンの回収 水平リサイクル「Pen to Pen」
 - スペシャルトークイベント いとうせいこう×東光弘*
- *トークイベントは事前申込制です。受け付けは終了しました。
★映像展示・常設展示など、館内施設は通常通り利用できます。

飲食エリア

- 農家支援「eat for」のほか数台のキッチンカーが出店*
 - 区認定の「もったいない推進店」による「エコルパンマルシェ」(商店街連合会共催)
 - 「旅するコンポスト」エコル号お披露目(展示のみ)
- *リユース食器で提供。食事の後は容器をエコステーションまで返却ください。

環境学習交流エリア

- 立正大学・清泉女子大学、交流自治体などによる環境学習講座
- 体を使って学ぶ発電体験

自然体験エリア

- 戸越公園探検ツアー
- 身近な自然に親しむ体験講座
- 商店街連合会による木工ワークショップ

※持ち帰り用のレジ袋はありません。マイバッグをお持ちください。

フードドライブに参加しませんか？

「賞味期限・消費期限までに食べきれない」「食品が余りそう」、このような食品を会場までお持ちください。集まった食品は品川区社会福祉協議会などに寄付し、子ども食堂の運営等に役立ちます。
※賞味期限・消費期限まで4カ月以上で未開封のものに限ります。
※生鮮食品、冷凍・冷蔵食品、アルコール類、包装・外装破損品は受け付けません。



おうちに不要なペンはありませんか？

ペンからペンをつくる「水平リサイクル」プロジェクト(提供：三菱鉛筆株式会社)
「uni」マークがついたボールペンなど、不要になったペンを会場の専用ボックスで回収し、再びペンとして再生します。

マイボトルを持ってでかけませんか？

エコルとごしのエントランスにあるマイボトル給水機は、どなたでも利用できます。ぜひマイボトルを持ってお越しください。



※イベントの詳細は、エコルとごしホームページ <https://ecoru-togoshi.jp/> やSNSをご確認ください。

エコルとごしホームページはこちら



4月23日(日)は品川区議会議員選挙の投票日です

問い合わせ | 品川区選挙管理委員会事務局(☎5742-6845 Fax5742-6894)

投票時間/午前7時～午後8時

投票の際には、「投票所入場整理券」に記載されている投票所へご自分の「投票所入場整理券」をお持ちください。

●期日前投票をご利用ください

選挙人名簿に登録があり、投票日当日に仕事や外出などで投票所へ行くことができないと見込まれる方は、事前に期日前投票所で投票できます。投票の際には、ご自分の「投票所入場整理券」をお持ちください。期日前投票はどの期日前投票所でもできます。

期日前投票所と期日前投票ができる期間

期日前投票所	受付日時
品川区役所(第二庁舎6階261会議室)	4月17日(月)～22日(土) 午前8時30分～午後8時
地域センター(13カ所)	
アトレ大井町(3階セントラルガーデン) (大井1-2-1)	4月19日(水)～22日(土) 午前10時～午後8時

※地域センターでは、通常業務時間外は期日前投票の受け付けのみ行います。住民票の写しの発行などの通常業務は行いませんのでご注意ください。
※4月21日(金)夕方から22日(土)は、どの期日前投票所も混雑が予想されますのでご注意ください。
※アトレ大井町の期日前投票所は新型コロナウイルス感染症の状況によって開設しない場合があります。

区民交通傷害保険の加入者を募集します



自転車に乗る方には、「東京都自転車の安全で適正な利用の促進に関する条例」により、自転車運転中の事故でケガをさせてしまった場合などの損害を賠償できる保険(いわゆる自転車賠償保険)への加入義務があります。
現在、自転車事故での損害賠償責任に備えることができているか、ご自身の自転車賠償保険への加入状況をご確認ください。

問い合わせ 土木管理課交通安全係(☎5742-7660 Fax5742-6887)

- 対象** 7月1日時点で、品川区に在住・在勤・在学の方
- 申込先** 区内金融機関(ゆうちょ銀行含)
- 保険期間** 7月1日(土)～6年6月30日(日)(1年間)
- 受付方法** 区内金融機関に設置の加入申込書に保険料を添えて提出
- 受付期間** 5月1日(月)～6月30日(金)

コースの種類 ※全コースに被害事故補償(最高保険金額600万円)を自動セットします。

●自転車賠償保険付帯コース **都条例加入義務対応!**

コース	最高保険金額		一時払保険料
	交通傷害	自転車賠償	
X J	35万円	1億円	1,400円
A J	150万円	1億円	1,900円
B J	350万円	1億円	2,500円
C J	600万円	1億円	3,500円

●交通傷害コース
※こちらのコースは、自転車賠償保険には対応していません。

コース	最高保険金額		一時払保険料
	交通傷害		
A	150万円		900円
B	350万円		1,500円
C	600万円		2,500円

自転車賠償保険への加入がまだお済みでない方

区民交通傷害保険は、区が保険契約者となる保険事業で、少額の保険料から加入できます。この機会にぜひ加入をご検討ください。

【引受保険会社】 損害保険ジャパン株式会社 東京公務開発部営業開発課 (☎160-8338東京都新宿区西新宿1-26-1 ☎03-3349-9666<土・日曜日、祝日を除く午前9時～午後5時>)
※詳しくは区ホームページをご覧ください。金融機関や地域センターに設置するリーフレット(5月1日より配布予定)をご覧ください。

記事承認番号 SJ22-17374
承認日: 令和5年3月10日

保険金をお支払いする主な場合

交通傷害

- 車にはねられた
- 車を運転中にぶつかりケガをした
- 車が衝突しケガをした
- 自転車で転倒してケガをした

自転車賠償

- 自転車運転中、車にキズをつけてしまった
- 自転車運転中、他人にケガをさせてしまった

東京都シルバーパスのお知らせ



70歳以上で希望する方に、都内バス、都営地下鉄、都電などが利用できる「東京都シルバーパス」(有効期限9月30日)を発行しています。

料金/①5年度の住民税が課税の方 10,255円
②5年度の住民税が非課税の方 1,000円
※5年度が課税でも、4年中の合計所得金額が135万円以下の方は1,000円で購入できます。
※5年度住民税の賦課決定が行われるまでの間(4～6月頃)は、4年度の書類で代用できます。
●発行窓口や提出書類については、東京バス協会へお問い合わせください。
問い合わせ 東京バス協会 ☎5308-6950
高齢者地域支援課高齢者活動支援担当(☎5742-7671 Fax5742-6882)

教育長が決まりました

去る3月28日の第1回区議会定例会本会議で伊崎みゆき氏の教育委員会教育長への任命が同意され、4月13日付で就任しました。



伊崎 みゆき氏

〈経歴〉
昭和61年品川区入区、平成22年子ども未来事業部副参事、平成28年地域振興部統括課長、平成30年地域振興部参事、平成31年福祉部長、令和4年地域振興部長

リサイクル・ごみ

問い合わせ/品川区清掃事務所(☎141-0032大崎1-14-1 ☎3490-7098 Fax3490-7041)

ご協力ください
●拠点回収(古着・古布、廃食用油、不用園芸土、小型家電<携帯電話・スマートフォンなど>)
5月13日(土)・27日(土)午前10時～正午=小学校など31カ所 小学校(台場・三木・第一日野・第三日野・後地・小山・第二延山・大原・鈴ヶ森・浅間台・京陽・城南第二・立会・旗台・大井第一・延山・宮前・芳水・伊藤・源氏前・小山台)、日野・伊藤・豊葉の杜学園、地域センター(品川第一・大崎第一・大井第二・大井第三・八潮)、区役所、品川区清掃事務所
※雨天決行。
※回収時間外に回収品目を施設に置いていく行為はおやめください(時間外に学校等でのお預かりもできません)。

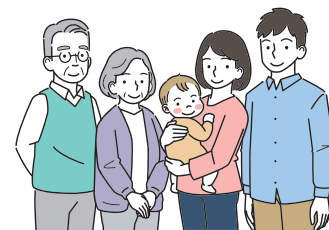
リサイクル情報紙「くるくる」(1日発行)
「ゆずりたい物」「ゆずってほしい物」を紹介、区施設などに置いてあります。6月号の掲載は、5月19日(金)までに電話かFAXでお申し込みください。
フリーマーケット出店者募集
●5月3日(祝) 午前9時～午後3時
※雨天の場合は4日(祝)。
募集数/20店
出店料/600円
場申当日、直接しながわ区民公園(勝島3-2)へ
品川資源リサイクル推進会・守本 ☎3763-7613
●家庭用生ごみ処理機購入費一部助成 電子
詳しくはお問い合わせください。

●注射針は区では収集しません
[使用済み注射針回収薬局]の看板のある薬局へ持参するか、処方された医療機関に返却してください。



国保基本健診・後期高齢者健康診査を受けて生活習慣病を予防しましょう!

受診期間は 4月下旬～6年1月31日

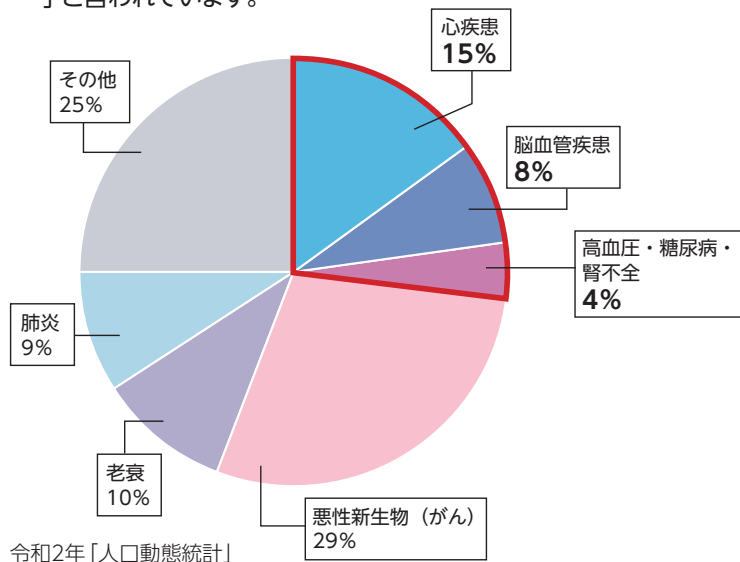


健康診査を受診することで生活習慣病の重症化を予防することができます。生活習慣病治療中の方も受診しましょう。

問い合わせ 国保医療年金課保健指導係 (☎5742-6902 Fax5742-6876)

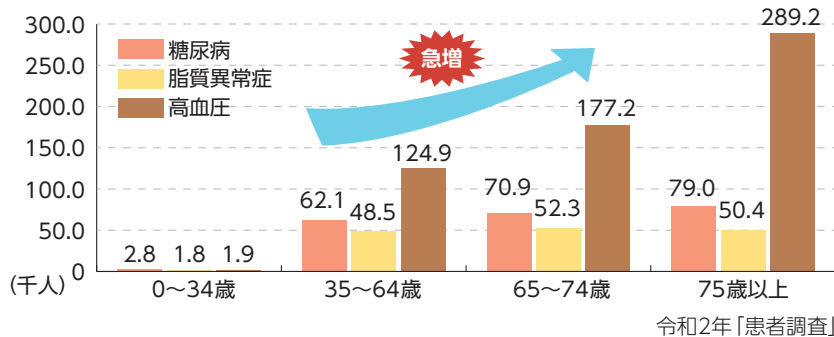
日本人の4人に1人が生活習慣病で亡くなっています

生活習慣病の初期は自覚症状がなく、気がついた時にはすでに病状が進行しています。心疾患や脳血管疾患の大部分は動脈硬化に起因し、糖尿病、高血圧、脂質異常症、喫煙が動脈硬化の4大因子と言われています。



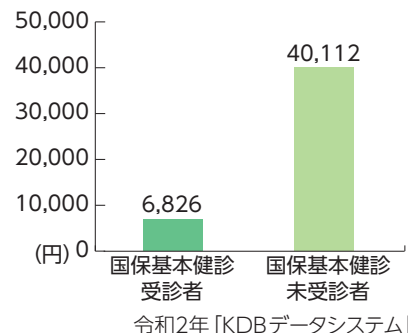
推計外来患者数

35歳を過ぎると糖尿病、脂質異常症、高血圧のため通院する人が急増します。年に1回健康診査を受診し、小さな変化を発見して生活習慣病を予防・早期発見することが大切です。



医療費の比較

品川区国民健康保険に加入中で生活習慣病治療中の方の年間医療費を分析すると、国保基本健診を受診している方の医療費は6,826円、受診していない方の医療費は40,112円となっています。



国保基本健診

生活習慣病の早期発見や重症化を予防するための健診です。

対象となる方/品川区国民健康保険に加入している40～74歳

受診券発送時期/4月下旬

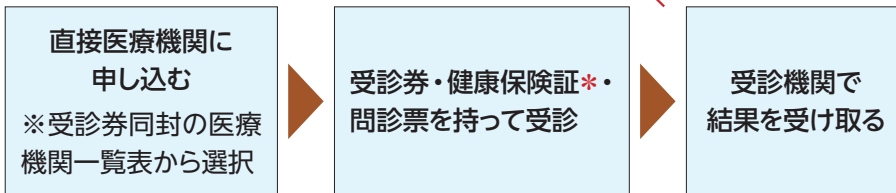
- 3月2日～4月1日に品川区国民健康保険に加入届出をした方:5月下旬に発送
- 4月2日～11月末日に品川区国民健康保険に加入届出をした方:ご連絡いただいた場合に発送

※加入届出時期により受診券が発行できない場合があります。

検査内容/問診、血圧・身体(腹囲含む)測定、血液検査、尿検査



受診の3ステップ



*健康保険証利用登録済みのマイナンバーカードも可(対応している医療機関のみ)

早得キャンペーンを実施します(申込不要!)

7月31日までに国保基本健診・後期高齢者健康診査を受けた方の中から抽選で各350人にカタログギフトをプレゼントします。詳しくは受診券同封の「早得キャンペーンのお知らせ」をご覧ください。

健診受診時の注意事項

- 発熱や風邪症状がある場合は健診受診を見合わせてください。
- 医療機関に健診の実施有無を確認してください。健診を実施できない場合があります。



青少年長崎平和使節募集

8月8日(火)～10日(木) 2泊3日



区は昭和60年3月26日に、核兵器の廃絶と世界の恒久平和を願い「非核平和都市品川宣言」を行いました。区では、平和への思いを次世代に語り継いでいくため、毎年6人の青少年を被爆地である長崎に派遣しています。平和祈念式典への参加、被爆体験者のお話などを通して、平和の尊さ・大切さについて考えてみませんか。

内容/平和祈念式典参列、長崎原爆資料館見学、被爆体験講話聴講など

対象・定員/区内在住・在勤・在学で、次の全てにあてはまる方6人(抽選)

- 中学生～29歳
- ※高校生以下の方は保護者の同意を得ていること。
- 計画に従って他の参加者と協力し、規律ある団体行動ができる
- 事前学習会(6・7月)と事後報告会(8月)に参加できる
- 期日までに参加費を納められる

費用/20,000円(交通費・宿泊費込) ※その他自己負担あり。

申込方法・問い合わせ/5月18日(木)(消印有効)までに、はがきで住所、氏名(ふりがな)、生年月日、職業(勤務先)・学校名(学年)、電話番号、志望動機(200字程度)、高校生以下の方は保護者の氏名・電話番号を総務課平和・国際担当(☎140-8715品川区役所 ☎5742-6691 Fax3774-6356)へ

●区ホームページから電子申請もできます。 ※総務課(本庁舎5階)や地域センターなどで配布するちらし(募集要項)をご確認のうえ、お申し込みください。

子育て ヒックアップ

18歳(高校生)までを対象とした講座・スポーツや、子育てに関する情報です。

お知らせ

5年度の就学援助の申請を受け付けます

公立小・中・義務教育学校へお子さんを通学させている保護者の方に、学用品費や校外教授費などを援助しています。援助を受けるためには、区内在住で所得が限度額を超えないなどの一定の要件があります。援助費は申請した月から6年3月まで支給されます。※4年度に認定されていた方も改めて申請してください。

※学校から配布される「就学援助のお知らせ」と「申請書」を確認のうえ提出してください。
※品川区外の公立学校にお子さんを通学させている方はお問い合わせください。

📅 4月28日(金)(消印有効)までに、申請書を学務課学事係(☎140-8715品川区役所第二庁舎7階 ☎5742-6828 Fax5742-0180)へ郵送か持参

5年度「児童手当」申請のお知らせ

4年度児童手当および特例給付(4年6月～5年5月分)を所得超過により受給できなかった方のうち、4年中の所得が上限限度額未満になった方は、5月中旬に「児童手当認定請求書」を提出してください。なお、児童手当および特例給付の支給は、申請した月の翌月分から開始されます。

※所得が上限限度額未満になったか分からない場合でも申請できます。審査後に結果通知を送付します。
※詳しくは区ホームページをご覧ください。

📍 子育て応援課手当医療助成担当
(☎5742-6721 Fax5742-6387)

児童扶養手当・特別児童扶養手当の額改定のお知らせ

5年4月より、児童扶養手当・特別児童扶養手当の額(月額)が改定されました。

●児童扶養手当

	4年4月～5年3月	5年4月～
子ども1人の場合	43,070～10,160円	44,140～10,410円
子ども2人目の加算額	10,170～5,090円	10,420～5,210円
子ども3人目以降の加算額	6,100～3,050円	6,250～3,130円

●特別児童扶養手当

	4年4月～5年3月	5年4月～
1級	52,400円	53,700円
2級	34,900円	35,760円


※児童扶養手当は5・7・9・11・1・3月に、特別児童扶養手当は4・8・11月に、支給月の前月分までが支給されます。
※支給要件や所得制限など詳しくは、お問い合わせください。

📍 子育て応援課手当医療助成担当
(☎5742-9174 Fax5742-6387)

ヘルプカード

を知っていますか?

困っている方がいたら「なにかお手伝いすることはありますか?」と声をかけて手助けをお願いします。



ヘルプカードは、援助を必要とする障害のある方等が携帯し、困った時に周囲の方へ必要な支援や配慮をお願いするためのカードです。ぜひご利用ください。

配布場所／障害者支援課(本庁舎3階)、保健センター、支え愛・ほっとステーション ほか

問い合わせ／障害者支援課障害者支援係
(☎5742-6707 Fax3775-2000)

「広報しながわ」を個別配送しています

「広報しながわ」は、新聞折り込みのほか、区施設、区内全駅、郵便局などで配布しています。区ホームページでも公開しています。区内在住で希望する方に、個別配送をしています。




申込方法

電話かFAXで、住所、氏名、電話番号を広報広聴課へ
○区ホームページから電子申請もできます。

アプリ版 広報しながわ

無料のアプリ「カタログポケット」をインストールすると、スマートフォンやタブレットで簡単にご覧いただけます。「広報しながわ」のほか、「しながわ防災ハンドブック」や品川区PR冊子「つなごう品川」なども配信しています。コンテンツをダウンロードしておく、オフラインでもご覧いただけます。



問い合わせ
広報広聴課(☎5742-6644 Fax5742-6870)

生理用品の入手が困難な方へ

優しさをかたちにプロジェクト

防災備蓄品を活用し、区内6カ所で生理用品を無償配布しています。

配布場所	所在地
男女共同参画センター	東大井5-18-1
子育て応援課	区役所本庁舎7階
暮らし・しごと応援センター	区役所第二庁舎3階
品川保健センター	北品川3-11-22
大井保健センター	大井2-27-20
荏原保健センター	荏原2-9-6

配布対象／区内在住で、生理用品の入手が困難な方
※性別・年齢は問いません。

●申し込み手続きなどはありません。配布場所に設置された専用カードまたは区ホームページの画面を窓口でご提示ください。

📍 問い合わせ 男女共同参画センター(☎5479-4104 Fax5479-4111)

「インクルーシブひろばベル」をぜひご利用ください

「インクルーシブひろばベル」は、医療的ケアや障害の有無に関わらず、親子が安心して遊べる施設です。子育てに関する相談もお受けしています。※オンラインでの相談も可。


開所日時／月～金曜日午前10時～午後5時 ※祝日を除く。

場所／戸越6-16-14(大原児童センター1階)

利用方法／二次元コードを読み取り、専用ホームページから利用者登録・予約

📍 ホームページはこちら

📍 問い合わせ
インクルーシブひろばベル(☎6421-5785 Fax6421-5786)
障害者支援課(☎5742-6711 Fax3775-2000)



品川区有料ごみ処理券(シール)についてお知らせします

事業系のごみ・資源、家庭から出る粗大ごみの収集・持ち込みは全て有料です。「事業系有料ごみ処理券」「有料粗大ごみ処理券」は、「品川区ごみ処理券取扱所」の掲示がある商店・スーパーマーケット・コンビニエンスストアで「品川区」と表示されたものを購入してください。

📍 問い合わせ 品川区清掃事務所庶務係(☎3490-7705 Fax3490-7041)
ごみの収集や出し方について／事業係☎3490-7051



粗大ごみ

品川区粗大ごみ受付センター(☎5715-1122 https://www2.sodai-web.jp/shinagawa)に申し込み、案内された収集日・持ち込み日までに有料粗大ごみ処理券を購入し、粗大ごみに貼って出してください。

●有料粗大ごみ処理券



A券(1枚200円) B券(1枚300円)

事業系のごみ・資源

事業者が責任を持って自己処理することが原則です。できない場合は有料ごみ処理券を貼って出してください。

事業系有料ごみ処理券料金	
70ℓ券(1セット 5枚)→	2,660円
45ℓ券(1セット10枚)→	3,420円
20ℓ券(1セット10枚)→	1,520円
10ℓ券(1セット10枚)→	760円

※事業系粗大ごみの収集・持ち込みはできません。清掃事務所で収集業者を案内します。

※10月1日に事業系有料ごみ処理券の料金を改定します。



事業系リサイクルシステム

お店や会社などの事業活動に伴って出される資源を安価で回収します。

回収品目 新聞、雑誌、ダンボール、その他紙、シュレッダーくず、飲食用びん・缶

申込方法・問い合わせ

品川区リサイクル事業協同組合カムズ
(☎6712-8603 Fax6712-3681)



しながわ情報プラザ

お知らせ

マイナンバーカード関連の事務を停止します

公的個人認証システムの更改作業に伴い、一部手続きを停止します。

停止期間/4月30日(日)~5月7日(日)

対象事務/住所・氏名の変更、マイナンバーカードの暗証番号の再設定、電子証明書の新規発行・更新 など

対象施設/戸籍住民課(本庁舎3階)、区役所特設会場(第二庁舎3階ロビー)、品川第一・大崎第一・大井第一・荏原第一・荏原第四・八潮地域センター、目黒サービスコーナー

※取扱事務について詳しくはお問い合わせください。

※マイナンバーカードの交付とマイナンバーの申請サポートは実施します。

戸籍住民課住民異動担当 (☎5742-6660 Fax5709-7625)

就業相談をご利用ください(予約制)

回月・金曜日午前10時~午後5時、火~木曜日午後1時~5時(1回50分) ※祝日を除く。

場 中小企業センター(西品川1-28-3)

人 働くことに悩みを抱えている方

主な相談例/就職・転職活動や仕事上の悩み、子育て中の再就職、育児・介護・家庭と仕事の両立、応募書類の添削や模擬面接など ※詳しくはしながわお仕事相談室ホームページ www.shinagawa-shigoto.jp/ をご覧いただくか、お問い合わせください。

場 商業・ものづくり課就業支援担当 (☎5498-6352 Fax5498-6338)

測定器の貸し出しについて

環境課では騒音計、振動計、放射線測定器の貸し出しを行っています。

人 区内在住か在勤の方

貸し出し期間/15日以内

貸し出し方法・場 電話で在庫を確認のうえ、環境課指導調査係(本庁舎6階 ☎5742-6751 Fax5742-6853)へ

4月29日(祝) おもちゃの病院と消費生活相談はお休みです

場 消費者センター

(☎6421-6136 Fax6421-6132)

生活にお困りのときはご相談ください

生活上の不安や困りごとと一緒に考え、状況に応じた相談・支援を行います。

回月~金曜日午前9時~正午・午後1時~5時 ※祝日を除く。

場 品川区暮らし・しごと応援センター(第二庁舎3階)

人 区内在住の方

※生活保護受給中の方は対象外です。

場 同センター ☎5742-9117

生活福祉課相談係

(☎5742-6714 Fax5742-6798)

生活保護について

病気やけがで働けなくなったり、何かの事情で収入がなくなったり、日々の暮らしが大変お困りの時はご相談ください。生活保護を必要とする可能性は誰にでもあります。ためらわずにご相談ください。

場 生活福祉課相談係

(☎5742-6714 Fax5742-6798)

福祉ショップテルベをご利用ください

福祉作業所を利用している障害のある方の手づくり製品を販売しています。生活雑貨やオリジナル工芸品など、約300種類の製品を販売しています。

開店時間/午前10時~午後9時

※休業日はイトーヨーカドー大井町店に準じる。

場 イトーヨーカドー大井町店6階

(大井町駅前)

場 品川ボランティアセンター

☎5718-7172

障害者支援課障害者支援係

(☎5742-6707 Fax3775-2000)

保養所をご利用ください

施設名	電話・FAX番号
品川荘(伊東市)	☎0557-35-0321 Fax0557-35-0345 HP www.shinagawasou.com/
光林荘(日光市)	☎0288-54-0988 Fax0288-54-0954 HP www.korinsou.com/

場 区民の方(区内在住・在勤)は利用月の6カ月前の1日から(11月分の受け付けは5月1日(月)から)、区民以外の方は利用月の4カ月前の1日から、電話かFAX、ホームページの予約フォームで、代表者の住所・氏名・電話番号、利用施設、利用月日、人数を各施設へ

※予約の受け付けは先着順です。ただし繁忙期は抽選で、締め切りはそれぞれの受付開始月の月末(午後6時)です。

●10月利用分から宿泊料金を改定します。詳しくは各施設へお問い合わせください。

場 地域活動課庶務係

(☎5742-6687 Fax5742-6877)

健康ガイド

がんの夜間相談窓口(毎月開催)

回 5月19日(金) 午後6時~8時

場 事前に連絡のうえ、当日直接マギーズ東京(江東区豊洲6-4-18 ☎3520-9913)へ

場 健康課保健衛生係

(☎5742-6743 Fax5742-6883)

精神保健家族勉強会

回 5月17日(水) 午後1時30分~3時30分

場 社会資源について

人 精神障害者の家族と関係者15人

場 申請電話で、荏原保健センター

☎3788-7016へ

難病リハビリ教室

グループリハビリをとおして、体を動かす方法を学びます。

回 5月18日(木) 午後1時30分~3時30分

場 伊藤滋唯(理学療法士)

人 パーキンソン病・脊髄小脳変性症などの神経難病の方と家族30人

持ち物/マスク、タオル、飲み物

場 申請電話で、荏原保健センター

☎3788-7016へ

思春期家族教室(予約制)

不登校・ひきこもりなどの対応について学び合います。家族からの相談に心理士が助言します。

回 5月8日(月) 午後2時~4時

場 袖本礼子(臨床心理士)

場 申請電話で、品川保健センター

☎3474-2904へ

5月 保健センターのこころの健康専門医相談(予約制)

	品川	大井	荏原
精神保健相談(こころの病気など)	12日(金)	10日(水)	19日(金)
うつ病あんしん相談	26日(金)	10日(水)	31日(水)
高齢期のこころの相談	19日(金)	9日(火)	11日(木)
児童思春期のこころの相談	10日(水)	18日(木)	23日(火)

場 各保健センター

応急診療所

行く前に必ず電話連絡を。健康保険証を忘れずに!

内 内科 小 小児科 歯 歯科 骨 接骨 薬 薬局

小児平日夜間/午後8時~午後11時(受付は午後10時30分で終了)			
月~金曜日(祝・休日を除く)	小 品川区子ども夜間救急室	旗の台1-5-8	☎3784-8181
	※外傷は対応できません	昭和大学病院中央棟4階	
休日昼間・夜間/午前9時~午後10時(受付は午後9時で終了)			
4月23日(日)	内 小 品川区医師会休日診療所(予約制)	北品川3-7-25	☎3450-7650
4月29日(祝)	内 小 荏原医師会休日診療所(予約制)	中延2-6-5	☎3783-2355
4月30日(日)	薬 会営薬局しながわ	北品川3-11-16	☎3471-2383
	薬 会営薬局えぼら	中延1-7-12	☎6426-7730
休日昼間/午前9時~午後5時(受付は午後4時30分で終了)			
4月23日(日)	内 小 おりしきみつるクリニック	東大井2-19-11	☎5762-2789
	歯 早川歯科医院	大井3-27-9	☎3771-0083
	歯 中山歯科医院	旗の台4-2-7	☎3785-6480
	骨 山根接骨院	西品川1-23-15	☎3779-9137
	骨 誠道館清水接骨院	小山3-15-1	☎3783-0685
4月29日(祝)	内 小 金城医院	西大井4-2-5	☎3772-1660
	歯 桑島歯科医院	上大崎2-15-16	☎3446-2305
	歯 柿崎歯科医院	旗の台4-7-2	☎3785-3282
	骨 ケアステーション鍼灸・整骨院	大井1-45-4	☎3771-2727
	骨 上条接骨院	二葉2-8-9	☎3786-7949
4月30日(日)	内 小 柿島医院	大井3-21-10	☎3775-5171
	歯 ツツミ歯科クリニック	西五反田3-7-1	☎3490-7899
	歯 伊藤歯科医院	豊町3-12-17	☎3781-5834
	骨 あおば接骨院	北品川2-28-18	☎5461-0849
	骨 工藤総合接骨院	小山4-7-2	☎3785-7844
土曜日夜間/午後5時~午後10時(受付は午後9時で終了)			
4月22日(土)	小 品川区子ども夜間救急室	旗の台1-5-8	☎3784-8181
	※外傷は対応できません	昭和大学病院中央棟4階	

※重病の方は119番をご利用ください。 ※受付時間にご注意ください。

医療機関の24時間案内

●東京都医療機関案内サービス(ひまわり) ☎5272-0303 Fax5285-8080 ●救急相談センター(救急車を呼ぶのを迷ったら) ☎#7119 IP電話などは☎3212-2323

お子さんの急な病気に困ったら

●小児救急電話相談 ☎#8000 IP電話などは☎5285-8898 月~金曜日/午後6時~翌日午前8時 土・日曜日、祝日、年末年始/午前8時~翌日午前8時

がん検診・健康診査など

*1 受診券あり *2 年齢は6年3月31日現在 一部有料

職場などで検診機会のない方が対象です。予約先は各検診会場です。検診の種類によって日時などが異なります。詳しくは、区ホームページをご覧ください。

乳がん検診(予約制) *1	34歳以上の女性(偶数年齢時)	各医師会、契約医療機関	
子宮がん検診 *1	20歳以上の女性(偶数年齢時)	契約医療機関	
大腸がん検診	40歳以上		
喉頭がん検診(予約制)	40歳以上(喫煙者など)		
前立腺がん検診	55歳以上の男性		
眼科検診 *1 *2	45・55歳	契約医療機関	
20歳からの健診 *2	20~39歳	各医師会	
対象年齢が重なった方は、どれか一つを選択	胃がん内視鏡検診(予約制) *1 *2		各医師会
	胃がんリスク検診 *1 *2		
	胃がんバリウム検診(予約制) *1 *2	各医師会	
肺がん検診(予約制) ... 40歳以上	一般コース	各医師会、契約医療機関	
	※いずれか一つを選択	ヘリカルCTコース	各医師会
成人歯科健診 *1 *2	(20・25・30・35・40・45・50・55・60・65・70歳)	契約医療機関	
障害者歯科健診 *2	20~39歳	各歯科医師会へ電話で事前連絡	
結核健診(予約制)	65歳以上	契約医療機関	
肝炎ウイルス検診(予約制)	受けたことがない方	契約医療機関 品川・荏原保健センター	

健康課 (☎5742-6743 Fax5742-6883)
品川区医師会 ☎3474-5609 荏原医師会 ☎3783-5168
品川歯科医師会 ☎3492-2535 荏原歯科医師会 ☎3785-4129

適正管理化学物質使用量等報告書の提出期限は6月末です

対象となる事業場には書類を郵送しています。期限までに提出をお願いします。

品川区環境課指導調査係 (☎5742-6751 Fax5742-6853) 東京都化学物質対策課☎5388-3503

催し

品川&早川ふるさと交流「第43回早川山菜まつり」

山菜の天ぷらを楽しみながら、おまつりに参加してみませんか。

☎5月3日(祝) 午前9時～午後2時頃

📍町民スポーツ広場(山梨県早川町)

交通/下部温泉駅からバス約30分

📌ふるさと物産展、歌謡ステージ、青稜中学・高校吹奏楽部演奏、特設展示コーナーほか

📞早川町振興課観光担当☎0556-45-2516、品川区総務課自治体連携担当(☎5742-6856 Fax3774-6356)

品川&早川ふるさと交流「第2回マウントしながわ里山再生活動」

早川町で小道づくりや下草刈り、間伐などの森林作業を体験してみませんか。

☎6月24日(土)～25日(日)(区役所午前7時30分集合・午後5時30分頃解散、1泊2日、往復バス)

📍宿泊/町営ヴィラ雨畑(山梨県・温泉)

📌区内在住か在勤の18歳以上で、山作業ができる健脚の方5人(抽選)

¥8,000円(交通費・宿泊費込)

📞5月12日(金)(必着)までに、はがきかFAXに「マウント」とし、参加者全員の住所・氏名(ふりがな)・年齢・生年月日・性別・電話番号を総務課自治体連携担当(☎140-8715品川区役所☎5742-6856 Fax3774-6356)へ

五反田文化センター 5月のプラネタリウム

土・日曜日、祝日などに開催しています。※詳しくは同センターホームページHP shinagawa-gotanda-planetarium.com/をご覧ください。

①お星のくつろぎプラネタリウム

☎水・木曜日 午後0時35分～0時50分

②特別投影「林完次の星空散歩」

☎5月20日(土) 午後3時30分～5時

📌小学生以上の方86人(先着)

¥300円、小・中学生100円

③天体観望会「金星と月」

☎5月26日(金) 午後7時～8時30分

📍宮坂憲央・小澤宏一(品川星の会)

📌小学4年生以上の方40人(抽選)

共通

📍場申 ①は当日、直接同センターへ。②

は4月21日(金)午前10時から、電話で同センターへ。③は5月16日(火)(必着)までに、

往復はがき(1枚4人まで)でイベント名、住所、電話番号、参加者全員の氏名(ふりがな)・年齢(小学生は学年)を五反田文化センター(☎141-0031西五反田6-5-1☎3492-2451 Fax3492-7551)へ

※③は小学生以下保護者同伴。

※定員に満たない場合、③は5月18日(木)午前10時から電話受け付け(先着)。

新緑の文化財めぐり「荏原の文化財を訪ねる」

☎5月27日(土) 午前9時30分～午後0時30分 ※小雨決行。

コース/武蔵小山駅～小山台一丁目石造庚申供養塔～朗惺寺～朝日地藏堂～京極稲荷神社～孟宗筍栽培記念碑～長応寺～浄土寺墓地～旧中原街道供養塔群～星薬科大学(薬用植物園・歴史資料館)～平塚橋の碑～平塚の碑 ※約4km。

📌20人(抽選)

¥50円(保険料)

📍申 ④4月28日(金)(消印有効)までに、往復はがき(1枚2人まで)に「文化財めぐり」とし、参加者全員の住所・氏名・年齢・電話番号を庶務課文化財係(☎140-8715品川区役所☎5742-6839 Fax5742-6890)へ

戸越銀座商店街防災街づくりフェア「まちなか防災フェスティバル」

☎5月28日(日) 午後2時～6時

📍場 戸越銀座通り(戸越駅・戸越銀座駅周辺)

📌消火器・地震体験車・AED・防災サッカー・防災ホッケー・昔の遊び体験、防災紙芝居、災害時の自動販売機体験、クイズラリーなど

※詳しくは戸越銀座商店街ホームページHP www.togoshiginza.jp/をご覧ください。

📍場 戸越銀座商店街連合会☎3788-1474 商業・ものづくり課商店街支援係(☎5498-6332 Fax3787-7961)

講座

ファミリー・サポート・センター提供会員養成講座(全2回)

地域の中で、子育てのサポートをしたい方の養成講座です。

☎①5月27日(土) 午前9時～午後5時②5月29日(月) 午前9時30分～午後4時30分

📌事業概要、保育園実習、普通救命講習など

📌区内在住で、20歳以上の方15人(先着)

¥1,500円(テキスト代)

📍場 ④5月13日(土)(必着)までに、往復はがきかFAXで、講座名、住所、氏名(ふりがな)、年齢、性別、電話番号、受講の理由を社会福祉協議会ファミリー・サポート養成講座担当(☎140-0014大井1-14-1☎5718-7185 Fax5718-1274)へ

※申込書もあり。区ホームページからダウンロードできます。

就業支援セミナー「～再就職したい女性のための～就職活動準備講座」〈オンラインセミナー〉

育児や介護で一度離職した女性を対象に、就職活動の方法について解説します。

☎5月24日(水) 午前10時～11時

📍内海典子(就職支援セミナー講師)

📌就職活動中か、就職を考えている女性の方25人(先着)

※申込方法など詳しくは、しながわお仕事相談室ホームページHP www.shinagawa-shigoto.jp/をご覧ください。

📍場 商業・ものづくり課就業支援担当(☎5498-6352 Fax5498-6338)

シニア向け「スマートフォン教室」(予約制)

●初級講座(基本操作から学ぶ)

☎毎月第2・4木曜日 午後1時30分～2時30分 ※全2回の講座です。

●個別相談

☎毎月第1木曜日①午後1時30分～2時②午後2時～2時30分

共通

📌区内在住で、60歳以上の方

📍場 ④申 電話で、平塚ゆうゆうプラザ(平塚2-10-20☎5751-7070 Fax5751-7069)へ

メイプルカルチャー講座

現在募集中の講座です。定員になり次第締め切ります。

①フルーツ(基礎)

☎5月9日～6月20日の火曜日

午前9時～10時(全7回)

※全10回のうち、4回目からの途中入会。

📌6人(先着)

¥13,090円(教材費別)

②プリザ本物カーネーションドーム

☎4月30日(日) 午前10時～正午

📌5人(先着)

¥1,870円(教材費別)

③将棋教室(中上級)

☎5月1日～6月12日の月曜日

午後1時～3時(全7回)

※全10回のうち、4回目からの途中入会。

📌4人(先着)

¥12,320円

④月次(つきなみ)講座(基本編)

☎5月12日(金)・6月9日(金)

午前10時30分～正午(全2回)

※全3回のうち、2回目からの途中入会。

📌5人(先着)

¥3,080円(教材費別)

⑤社交ダンス(初級)

☎5月10日～6月21日の水曜日

午後4時45分～6時(全7回)

※全10回のうち、4回目からの途中入会。

📌5人(先着)

¥10,780円

⑥書と遊ぶ

☎5月9日～6月20日の火曜日

午前10時～11時45分(全7回)

※全10回のうち、4回目からの途中入会。

📌5人(先着)

¥10,780円(教材費別)

共通

📍場 ④申 電話で、メイプルセンター(西大井駅前☎3774-5050 Fax3776-5342)へ

募集

子育て自主グループ支援事業 利用グループを募集します

乳幼児から思春期までのお子さんの保護者を対象とした子育て学習会や講座などを、区に代わって開催するグループを募集します。

テーマ/乳幼児の成長と親のかかわり、思春期の子との親子関係、親子交流プログラムなど

☎7月18日(火)～6年3月11日(月)に、講座(学習会など)を開催するグループへ委託料(上限50,000円)の支払い

※委託料使途は講師謝礼・保育者謝礼・会場使用料・事務用消耗品費など。

📌次の全てにあてはまるグループ5団体(選考)

●5人以上で構成され、代表者と半数以上が区内在住・在勤・在学である

●乳幼児から思春期までの子どもの親が会員となって活動しているか、子育て支援などの活動をしている など

※1団体につき年2回まで応募できます。※詳しくは区ホームページをご覧ください。

📍場 ④申 12月15日(金)(必着)までに、子ども育成課・児童センターで配布する申請書を同課育成支援係(☎140-8715品川区役所第二庁舎7階☎5742-7823 Fax5742-6351)へ郵送か持参

※申請書は区ホームページからダウンロードもできます。

以下は広告欄です。内容については、各広告主にお問い合わせください。

あなたの家でもみられます! シナガワTV10 チャンネル10しながわ 品川区民チャンネル

想いをカタチに「家族信託」 一般社団法人 家族信託推進協会

「広報しながわ」を個別配送します

全ての世代が、今の自分と向き合う場所。 FLAG 2 Performance Center 旗の台駅徒歩1分! コンディショニングセンター と併設されて ゴルフ練習場 が夢のコラボを実現!



自主グループ講師派遣制度 利用団体を募集します

自主グループが行う学習会の講師謝礼の一部を区が負担します。

☑ 6月5日(月)～6年2月29日(木)に実施する学習会・講習会の講師謝礼の一部(1団体年1回10,000円)を助成

☑ 5年3月31日までに社会教育関係団体に登録し、申請時に有効な登録期間内にある60団体(選考)

☑ 5月8日(月)(消印有効)までに、申請書を文化観光課文化振興係(☎140-8715 品川区役所第二庁舎6階☎5742-6836 Fax5742-6893)へ郵送か持参

※申請書は申し込み先で配布。
※文化センター、こみゆにていぶらざ八潮、八潮地域センターは持参のみ受け付け。

都立城南職業能力開発センター 7月生募集

求職中の方や転職を希望している方などが、働くために必要な知識・技能を習得するための施設です。

☑ 4月24日(月)～5月23日(火)に、直接ハローワーク品川(港区芝5-35-3)か同センター(東品川3-31-16)へ

※郵送での申し込みは不可。

※筆記(国語と数学)・面接試験あり。

※見学会は4月27日(木)、5月11日(木)・18日(木)午後2時から1～2時間程度。

※詳しくは、同センターホームページ [HP](http://www.hataraku.metro.tokyo.lg.jp/vsdc/jonan/index.html) www.hataraku.metro.tokyo.lg.jp/vsdc/jonan/index.html をご覧ください。

☑ 商業・ものづくり課就業支援担当(☎5498-6352 Fax5498-6338)

区民住宅入居者の随時募集

中堅所得者向けである区民住宅(ファミリー)の入居者を随時募集しています。

主な申込要件／

●家族向け

- 申込者本人が区内在住か通勤、または申込者か配偶者の親が区内在住
- 世帯所得が定められた基準の範囲内
- 現に同居か同居予定の親族がいる

●単身者向け

- 申し込み時点で65歳未満
 - 区内在住か通勤(通勤予定含む)
 - 所得が定められた基準の範囲内
- ※空き室は数戸です。空き室がなくなり次第、募集を終了します。

※区営住宅ではありませんのでご注意ください。

※詳しくは品川宅建管理センターホームページ shinagawa-takken-kanri.co.jp/ をご覧ください。

☑ 品川宅建管理センター☎5749-8661 住宅課☎5742-6776 Fax5742-6963)

助成

新製品・新技術開発費助成

新製品・新技術の開発に要する費用の一部を審査のうえ助成します。

助成対象／●製品の開発

- 機械器具または装置の高性能化・省力化・自動化の開発
 - 生産・加工・処理のための新技術の開発
- ※開発経費などを負担しない受託開発や、ソフトウェアのみの開発は対象外。

申請資格／区内で1年以上継続して事業を営む計画のある中小製造業事業者で、6年3月末までに開発が完了するもの

助成額／対象経費の3分の2(上限250万円)

申請期限／6月16日(金)

※詳しくは中小企業支援サイト [HP](http://www.mics.city.shinagawa.tokyo.jp) www.mics.city.shinagawa.tokyo.jp をご覧ください。

☑ 商業・ものづくり課中小企業支援係(☎5498-6340 Fax5498-6338)

新規事業展開支援助成

区内中小企業が新規市場進出等を目的に行う設備投資などの費用の一部を助成します。

助成対象／次の全てにあてはまる事業

- 新規市場への参入のためである
- 新規顧客が獲得できる
- 新規事業に必要な設備導入を伴う
- 助成事業終了後、おおむね半年以内に市場導入ができる

※単純な業務改善・単なる設備投資は対象外。

対象経費／●機械装置およびソフトウェアの購入費・設置費など ●内装工事費 ●外注費 ●原材料費

※6年2月29日までに納入・設置・支払いが完了するものに限り、

※本助成金の交付決定前に着手した経費は対象外。

助成額／対象経費の3分の2(製造業上限200万円、その他の業種上限100万円)

申請期間／5月8日(月)～7月31日(月)

※先着順です。

※区が実施する専門相談員との事前面談が必須(申し込みは7月14日(金)まで)。

※審査あり(書類・実地審査)。

☑ 商業・ものづくり課中小企業支援係(☎5498-6340 Fax5498-6338)

事業PR・販売促進支援助成

区内中小企業が新たな事業展開・強化を図るために行う前向きな事業PRおよび販売促進に要する経費の一部を助成します。

助成対象／次の全てにあてはまる事業

- 申請事業者が、新たな事業展開や事業強化のために実施する事業PRおよび販売促進を目的としている

●5年4月1日以降に取り組む事業で、原則6年2月29日までに支払い・導入が完了するもの

●申請事業者が主体的に行う事業である

●申請事業者の製品やサービスの周知である

※申請事業者以外の製品やサービスの周知を含んだ事業は対象外。

対象経費／広告宣伝費、販売促進費

申請資格／区内で事業を営む中小事業者

助成額／対象経費の3分の2(上限20万円)

申請期間／5月8日(月)～8月31日(木)

※助成金の交付は審査のうえ決定します。

※予算がなくなり次第終了します。

※詳しくは中小企業支援サイト [HP](http://www.mics.city.shinagawa.tokyo.jp) www.mics.city.shinagawa.tokyo.jp をご覧ください。

☑ 商業・ものづくり課中小企業支援係(☎5498-6340 Fax5498-6338)

DX・デジタル技術活用推進助成

●DX推進助成

生産性向上を目的とした製造現場のDX化に係る設備導入経費の一部を助成します。

助成対象／産業ロボット、協働ロボット、自動装置など

申請資格／区内で1年以上継続して事業を営む中小製造業・情報通信業事業者

助成額／対象経費の3分の2(上限300万円)

申請期間／5月15日(月)～7月14日(金) 午後5時(必着)

※事前にDXコーディネーターのヒアリングが必須(申し込みは6月末まで)。

●デジタル技術活用推進助成

生産性向上を目的とした事務作業などのデジタル化に係る設備導入経費の一部を助成します。

助成対象／勤怠管理ソフト、RPAソフトなど

申請資格／区内で1年以上継続して事業を営む中小事業者(先着)

助成額／対象経費の3分の2(上限80万円)

申請期間／5月8日(月)～6年2月29日(木) 午後5時(必着) ※先着順です。

共通

※6年3月までに導入・支払いが完了するものに限り、

※5年度の経費が対象です。

※詳しくは区ホームページをご覧ください。

☑ 商業・ものづくり課中小企業支援係(☎5498-6340 Fax5498-6338)

ものづくり企業地域共生推進事業の 申請を受け付けます

区内ものづくり企業が地域と共生するため、東京都と品川区が連携し操業環境の改善、住民受け入れ環境の整備に係る費用の一部を助成します。

申請資格／区内に工場を持つ中小製造業事業者など

助成額／対象経費の4分の3(上限375万円)

申請期間／5月1日(月)～31日(水)

※詳しくは中小企業支援サイト [HP](http://www.mics.city.shinagawa.tokyo.jp) www.mics.city.shinagawa.tokyo.jp をご覧ください。

☑ 商業・ものづくり課中小企業支援係(☎5498-6340 Fax5498-6338)

カラス・外来種(アライグマ・ハクビシン)総合窓口にご相談ください



総合窓口電話／3777-1157



- カラスの巣や落下したヒナが原因で威嚇や攻撃などを受けお困りの場合
 - アライグマやハクビシンが家屋内などに棲みつくななどの被害が発生している場合
- ※外来種の目撃情報や動物に関するご相談もお待ちしています。

問い合わせ 環境課指導調査係(☎5742-6751 Fax5742-6853)

認知症高齢者・障害者グループホーム等の整備費用の一部を助成します

区では、誰もが住み慣れた地域で生活を継続することができるよう、区独自で整備費用の一部を助成し、整備の推進を図っています。

●認知症高齢者グループホーム

認知症高齢者グループホームは、認知症の高齢者を対象に、家庭的な雰囲気の中で共同生活をしながら専門的なケアを提供することで、認知症の進行を防止し、生活機能の維持・向上を図ります。

助成対象 次のいずれかにあてはまる事業

- 運営事業者が自ら設置・運営する目的で建物を整備する
 - 土地・建物所有者が運営事業者への賃貸目的で建物を整備する
- ※いずれも新築だけでなく、買い取り・改修による整備も対象。

申請資格 東京都の補助金(認知症高齢者グループホーム整備促進事業補助金)の交付決定を受けた事業者かオーナー

助成額 1ユニットあたり7,500,000円(上限3ユニット)

※上記金額と、補助対象経費から東京都の補助金交付額を控除して得た額を比較して少ない額を助成。

問い合わせ

福祉計画課施設設計担当(☎5742-6738 Fax5742-6797)

●障害者グループホーム

障害者グループホームは、障害のある方が相談・入浴・排泄または食事の介護などの援助を受けながら、家庭的な雰囲気のもと共同生活を行う住まいの場です。

助成対象 障害者グループホーム(共同生活援助)のほか、短期入所や自立訓練の事業を行うための施設整備

※新築だけでなく、改築・改修による整備も対象。

申請資格 東京都の補助金(障害者通所施設等整備費補助)の交付決定を受けた事業者(社会福祉法人・医療法人・特定非営利活動法人など)

助成額(障害者グループホームの場合) 施設整備などに要した経費(実支出額)から東京都の補助金交付額を控除して得た額と、下表の限度額を比較して少ない額

延床面積	補助限度額(1ユニットあたり)
50㎡未満	5,000,000円
70㎡未満	10,000,000円
70㎡以上	25,000,000円

問い合わせ

障害者施策推進課障害者施設設計担当(☎5742-7699 Fax3775-2000)

●詳しくは、区や東京都福祉保健局ホームページをご確認ください。なお、整備をご検討の際は事前にご相談ください。

大石亜矢子 25th anniversary

～祈り～

歌であなただけを元気にしたい。品川区在住でアイメイト(盲導犬)と共に活躍中のシンガーソングライター大石亜矢子が、ピアノの弾き語り大好きな仲間たちと一緒にとっておきの音楽を奏でます。



- 日時** 7月8日(土)午後2時から
- 会場** スクエア荏原(荏原4-5-28)
- ゲスト** 山崎千晶(ヴァイオリン)、竹下喜子(フルート)、加藤秀幸(ベース・ボーカル)、大槻純一(ギター・ボーカル)、松村道生(ドラムス・ボーカル)
- 料金** 2,000円、3歳～高校生1,000円
※2歳以下のお子さんはひざ上鑑賞無料。
- 発売開始日・時間** 4月28日(金)
- 窓口** 午前9時から=きゅりあん・スクエア荏原・メイプルセンター・O美術館(発売翌日以降のO美術館は午前10時から)
- 電話** 午前10時から=チケットセンターキュリア
- インターネット** 午前9時から=https://www.shinagawa-culture.or.jp/
※電話予約は座席選択不可。
- 問い合わせ** チケットセンターCURIIA(☎5479-4140 Fax5479-4160)

ブラインドサッカー 東日本リーグ(国内大会)が しながわ中央公園で開催されます!



©H.Wanibe/JBFA

東京2020パラリンピックの正式競技であるブラインドサッカー(5人制サッカー)の地域リーグが、しながわ中央公園で開催されます。
品川区をホームタウンとして活動する「パレシアル品川」も出場します。また、当日は屋台などの出店もあります。ぜひお越しください。

- 日時** 5月21日(日)午前9時～午後3時
- 会場** しながわ中央公園(区役所前)
- 観戦方法** 当日、直接会場へ

●詳しくは、区ホームページをご覧ください。

問い合わせ スポーツ推進課スポーツ振興担当
(☎5742-9109 Fax5742-6585)

区ホームページは
こちらから



新型コロナワクチン接種についてのお知らせ

4月13日時点の
情報です

12歳以上の方全員が対象のオミクロン株対応ワクチン接種(令和4年秋開始接種)は、5月7日(日)で終了します。なお、従来型ワクチンでの初回接種(1・2回目)は引き続き可能です。

5月8日(月)より、新型コロナウイルス感染症は5類に移行されます。
詳しくは、5月以降に本紙や区ホームページでお知らせします。

「令和5年春開始接種」が新たに始まります 5月8日(月)から8月末まで

対象者は初回接種(1・2回目)を完了し、前回接種から3カ月以上経過した次の①～③のいずれかにあてはまる方です。

対象者

- ①65歳以上の高齢者
- ②5～64歳の基礎疾患を有する方、その他重症化リスクが高いと医師が認める方
- ③医療従事者、高齢者施設・障害者施設等の従事者

接種券の発送について

65歳以上の方

オミクロン株対応ワクチンを1回接種した方に接種券を発送します。

3月31日までに接種した方 → 4月24日(月)に発送

4月30日までに接種した方 → 5月下旬に発送

5月7日までに接種した方 → 6月下旬に発送

※未使用の接種券をお持ちの方は、お持ちの接種券で接種できます。

5～64歳で基礎疾患を有する方等・医療従事者等

基礎疾患を有する方・医療従事者として4回目接種を従来型ワクチンで受け、さらに5回目接種までお済みの18～60歳の方には、4月24日(月)に接種券を発送します。

未使用の接種券をお持ちの方は、お持ちの接種券で接種できます。接種券をお持ちでない方は申請が必要です。

※接種時に対象外の方は、接種券が届いても接種できません。ご自身が接種の対象かご確認ください。

接種券の申請方法

品川区電子申請サービスかLINE、または郵送で受け付けます。詳しくは区ホームページをご確認いただくか、コールセンターへお問い合わせください。

品川区新型コロナウイルスワクチン接種コールセンター

問い合わせ

電話番号 03-6633-2433 FAX番号 03-6684-4845

受付時間 午前9時～午後7時(土・日曜日、祝日を含む毎日開設)

区ホームページ
はこちらから



新型コロナウイルス感染症に関する相談窓口のご案内

問い合わせ 品川区新型コロナウイルス感染症相談ダイヤル
(☎5742-9108 Fax5742-9158)

新型コロナウイルス感染症全般について

- 新型コロナ・オミクロン株コールセンター** ☎0570-550-571 Fax5388-1396
受付時間/午前9時～午後10時(土・日曜日、祝日を含む毎日)
- 厚生労働省の電話相談窓口** ☎0120-565-653 Fax3595-2756
受付時間/午前9時～午後9時(土・日曜日、祝日を含む毎日)

発熱等の症状がある方(まずはかかりつけ医にご相談ください)

- 東京都発熱相談センター(看護師・保健師が対応)**
① ☎5320-4592 ② ☎6258-5780
受付時間/24時間(土・日曜日、祝日を含む毎日)
- 東京都発熱相談センター医療機関案内専用ダイヤル**
① ☎5320-4327 ② ☎5320-5971 ③ ☎5320-7030
受付時間/24時間(土・日曜日、祝日を含む毎日)

無料のPCR検査を受けたい方

- 東京都PCR等検査無料化事業事務局コールセンター** ☎6634-4612
受付時間/午前9時～午後7時(土・日曜日、祝日を含む毎日)

自宅療養者の相談窓口

- 自宅療養サポートセンター(うちさぼ東京)**
☎0120-670-440
受付時間/24時間(土・日曜日、祝日を含む毎日)
 - 品川区新型コロナウイルス感染症相談ダイヤル**
☎5742-9108
受付時間/午前9時～午後5時(土・日曜日、祝日を除く)
- ※自宅療養期間については、品川区新型コロナウイルス感染症相談ダイヤルにお問い合わせください。



うちさぼ東京
について
詳しくは
こちらから