

毎月1・11・21日発行

5/1

令和5年(2023)
No.2289

広報

Shinagawa

しながわ



Shinagawa City
品川区

掲載記事は4月20日時点の情報です。感染予防・感染対策を引き続き実施しましょう。



品川区ホームページ

発行/品川区 編集/広報広聴課 ☎140-8715 品川区広町2-1-36 ☎3777-1111(代表) Fax5742-6870(広報広聴課) <https://www.city.shinagawa.tokyo.jp/>

5月は
消費者
月間です

デジタルで快適、消費生活術 ～デジタル社会の進展と消費者の暮らし～



デジタル社会とは、生活の中の様々な「もの」や「サービス」をデジタル化し、デジタル化されたものが集約されてできた社会のことです。SNS(ソーシャルネットワーキングサービス)などによる情報収集や発信、インターネットを利用した消費活動など、生活の利便性を向上させることを目的としています。

一方、デジタル社会の発展に伴い、新たな消費者トラブルも増えています。デジタル社会に潜む危険性を正しく理解し、正確な情報を見極める力を身につけ、安心・安全で快適なデジタル生活を送りましょう。

身近な「スマートフォン」でだまされないために

電子メールを悪用した最近の犯罪は、手口が巧妙化し、悪意のある電子メールかそうでないものかの判断が難しくなっています。フィッシング詐欺^{*1}や迷惑メールなどにだまされないためには、「最初は信じない。きちんと確認する」といった「ゼロトラスト(信用しない)」の考え方を身につけ、すべての電子メールを疑うようにしましょう。

^{*1} 送信者を詐称した電子メールを送りつけたり、電子メールから偽のホームページに接続させたりして、重要な個人情報を盗み出す行為のこと。

ゼロトラスト「3つの基本」

1
開かない

電子メールの件名に「緊急」「至急」「重要」「最終」などの言葉が入っていても、すぐに開かないようにしましょう。また、身に覚えのないSMS(ショートメッセージ)なども開かないことが大切です。

2
リンクやURLをクリックしない

リンクやURLを安易にクリックすると、詐欺サイトなどへ誘導される危険があります。公式な電子メールなどでも、確認するときは公式サイトや公式アプリからアクセスするように心がけましょう。

3
入力しない

受信した電子メールなどで個人情報やクレジットカード情報などの入力・確認を求められても、絶対に入力しないようにしましょう。

被害にあわないための「日頃の備え」

迷惑メール・SMSフィルター

迷惑メール・SMSフィルターサービスなどを利用し、あらかじめ悪意のある電子メールなどは受信しないように設定しましょう。

セキュリティソフト

セキュリティソフト(アプリ)を利用することで、詐欺サイトなどへのアクセスを防ぐことができます。

OSは常に最新に

OS^{*2}やソフト(アプリ)を常に最新バージョンにアップデートしておくことで、ぜい弱性を塞ぐことができます。

^{*2} コンピューターを動かすためのソフトウェアのこと。

「デジタルサービスの仕組みやそのリスクを知って
かしこい消費者になろう」

パネル展を開催します

日時 5月19日(金)～31日(水) 午前8時30分～午後5時15分
※土曜日を除く。

場所 区役所本庁舎・第二庁舎3階渡り廊下

「おかしいな」「困ったな」と思ったら
ひとりで悩まず相談してください

問い合わせ 消費者センター(西品川1-28-3中小企業センター4階) ☎6421-6137 Fax6421-6132)

みんなで育む みどり豊かなまち

区では、平成6年に「品川区みどりの条例」を制定してから、「みどり豊かな都市」の実現に向け、街中のみどりの育成や保全を積極的に進めてきました。

地域のみどりを次代に引き継いでいくためには、区民の皆さん一人ひとりの協力が必要です。気軽に参加できる緑化活動などもありますので、皆さんもできることから始めてみませんか。

問い合わせ 公園課みどりの係(☎5742-6799/Fax5742-9127)、公園維持担当☎5742-6526

身近な場所にみどりを増やす

身近な場所でみどりを育てていくことは、地域の環境とまちなみの景観を向上させることにつながります。

区では、区民の皆さんが行う緑化活動に対し、費用の一部を助成しています。道路沿いの緑化を希望する場合は「緑豊かな街なみづくり助成制度」、屋上やベランダなどの緑化を希望する場合は「屋上緑化等助成制度」があります。また、「コンクリートブロック塀等安全化支援事業」と一緒に助成を受けることもできます。



生垣の
緑化の様子
(施工後)

屋上
の緑化の様子
(施工後)



優れた緑化を表彰します

300㎡以上ある敷地に建物を建てる場合、「品川区みどりの条例」に基づき、緑化にご協力いただいています。特に優れた緑化については、「みどりの顕彰制度」により事業者、設計者、管理者の方をそれぞれ表彰しています。

チャームプレミアグラン
御殿山(北品川6丁目)



Roseau Pensant
(荏原6丁目)



みどりを 守る

区内にある大木や樹林のうち、樹姿・健康に優れたものを保存樹・保存樹林として区が指定し、保存のための維持管理の一部をお手伝いしています。

●高木をお持ちの皆さんへ

高木の枯れ枝などを放置しておく、枝の落下による事故につながる恐れがあります。日頃から注意し、適切な管理をお願いします。

ご協力をお願いします



みどりに親しむ

「みどりと花のフェスティバル」や「園芸講座」など、みどりに親しむことができる各種イベントを開催しています。開催時期など詳しくは、本紙などでお知らせします。



園芸講座の作品

近くの公園などの 花壇で花を育てる

公園などの花壇の手入れや清掃をしていただく「みどりと花のボランティア」を募集しています。区内在住か在勤、在学の方で構成される3人以上の団体に、1年以上継続して活動できる方をお待ちしています。

- 活動に必要な道具の一部は区で用意します。
- 花苗などを購入する費用の助成制度があります。

活動の様子



区民農園で 新鮮な野菜をつくる

区内の遊休地や公共空間を利用して、野菜などの収穫を楽しみながら緑化を進める区民農園(マイガーデン)の貸し出しを行っています。

●マイガーデン南大井

所在地/南大井1-13-8
区画数/32区画(1区画あたり10㎡)

●マイガーデン西五反田

所在地/西五反田6-3-21
区画数/16区画(1区画あたり7㎡)

※毎年1月頃に本紙と区ホームページで利用者を募集しています。



「品川区生物多様性地域戦略」を策定しました

『品川区環境基本計画』の改定に伴い、5年3月に「品川区生物多様性地域戦略」を策定しました。計画の詳細は、区ホームページなどをご覧ください。

桜を接ぎ木により増やします

桜のDNAを残し、思いを次代につないでいくための事業を4年度より開始しました。事業の詳細は、区ホームページをご覧ください。

自転車安全利用TOKYOキャンペーン

5月は
自転車月間です



都内では、5月1日～31日に自転車安全利用TOKYOキャンペーンが実施されます。

「自転車安全利用五則」などの交通ルールの遵守とマナーの向上に努めましょう。

問い合わせ 土木管理課交通安全係
(☎5742-6615 Fax5742-6887)

「自転車安全利用指導員」が活動しています

区内の自転車事故は年々増えており、区内で発生した交通事故のうち、約半数に自転車に関連しています。

区では、自転車による交通事故を防ぐため、「自転車安全利用指導員」を配置し、自転車利用者への指導・啓発活動を行っています。



防犯登録を忘れずに

自転車防犯登録制は、自転車の盗難防止と被害回復の促進を図ることを目的に、法律で義務化されています。

自転車を保有する方は、防犯登録が義務付けられていますので、「自転車防犯登録所」の看板が掲示してある販売店などで手続きをお願いします。

●詳しくは、東京都自転車商防犯協会ホームページ<http://bouhan-net.com/>をご覧ください。

問い合わせ/東京都自転車商防犯協会 ☎3251-5621

自転車安全利用五則

自転車は自動車と同じ「車両」です。交通ルールを知らずに運転すると非常に危険です。正しい交通ルールを学び、自転車を安全に利用しましょう。

1 車道が原則、左側を通行 歩道は例外、歩行者を優先

「車の仲間」である自転車は、歩道と車道の区別がある道路では、車道通行が原則です。また、車道の左側に寄って通行しなければいけません。

歩道を通行できる場所では、すぐに停止できる速度で車道寄りを通行しましょう。歩行者の通行を妨げる場合は、一時停止しなければいけません。



3 夜間はライトを点灯

夜間は必ずライトを点灯しましょう。



4 飲酒運転は禁止

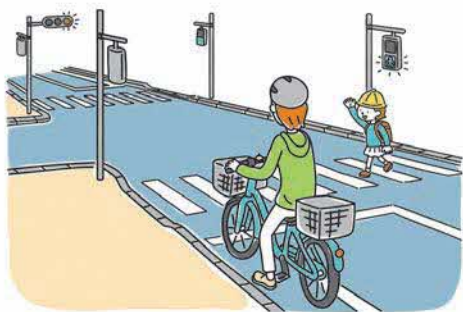
自転車も飲酒運転は禁止です。



2 交差点では信号と一時停止を守って、安全確認

信号機のある交差点では信号に従い、安全を確認してから通行しましょう。

道路標識などにより一時停止するべきとされている場所では必ず停止し、安全を確認しましょう。



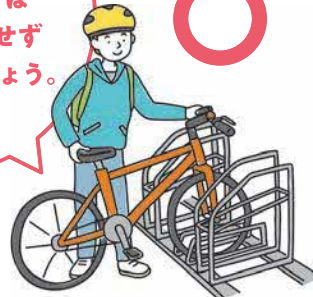
5 ヘルメットを着用

自転車事故による被害を軽減するため、自転車を利用するすべての人は、乗車用ヘルメットを着用しましょう。

幼児・児童を保護する責任がある方は、幼児・児童にも乗車用ヘルメットを着用させるようにしましょう。



道路はみんなが通行するためのものです。自転車やバイクは道路などに放置せず駐輪場に止めましょう。



問い合わせ/土木管理課自転車対策係 (☎5742-6786 Fax5742-6887)

「品川区シェアサイクル」をご活用ください！

シェアサイクルは区内に93ポート設置され、多くの方に利用されています。現在、品川区を含めた15区(千代田・中央・港・新宿・文京・墨田・江東・目黒・大田・世田谷・渋谷・中野・杉並・練馬)で広域連携をしており、15区内であれば、どのサイクルポート(専用駐輪場)でも借りたり返したりすることができます。



登録や利用にはアプリが必要です

「サイクルポート設置スペース」を募集しています

会社やホテル、マンションなどの空いているスペースを、サイクルポート設置場所として提供していただけませんか。

募集条件

- 場所=道路から直接利用でき、長さ4m×奥行2m(自転車収容可能スペース5台)以上
- 利用時間=原則24時間開放



ENJOY!スポーツ

スポーツ協会は5月15日月は休館です。
★は品川区スポーツ協会設立30周年記念事業です。

- スポーツ推進課 地域スポーツ推進係(第二庁舎6階)
☎5742-6838 Fax5742-6585
- 品川区スポーツ協会・総合体育館
☎141-0022東五反田2-11-2 ☎3449-4400 Fax3449-4401
受付時間/午前9時～午後7時 ※土・日曜日、祝日は午後5時まで。
- 戸越体育館
☎142-0042豊町2-1-17 ☎3781-6600 Fax3781-6699

なぎなた初心者教室

日 5月29日～7月10日の月曜日(全6回)
①午後7時～8時30分②午後6時30分～7時30分
※6月19日を除く。
場 総合体育館
人 ①16歳以上の方15人②小・中学生10人(抽選)
※男性も可。
料 ①4,500円②2,200円(保険料込み)
※なぎなたは無料で貸し出し。
申 5月13日(土)(必着)までに、往復はがきかFAXで、教室名、住所、氏名(ふりがな)、年齢、電話番号、小・中学生は学年をスポーツ協会へ

9人制ねりんバレーボール大会

日 6月11日(日) 午前9時から
場 戸越体育館ほか
試合方法/ブロック別トーナメント戦(敗者戦あり)
人 男子の部=45歳以上、女子の部=50歳以上
料 1チーム12,000円、連盟登録チーム6,000円
主 品川区バレーボール連盟
申 5月31日(水)までに、費用を持ってスポーツ協会へ
※主将会議は6月7日(水)午後7時から総合体育館。

9人制クラス別バレーボール大会

日 6月25日(日) 午前9時から
場 総合体育館ほか 種目/家庭婦人
試合方法/クラス別トーナメント戦(敗者戦あり)
料 1チーム12,000円、連盟登録チーム6,000円
主 品川区バレーボール連盟
申 6月14日(水)までに、費用を持ってスポーツ協会へ
※主将会議は6月21日(水)午後7時から総合体育館。

★第1回バスケットボール大会

日 6月3日(土)・4日(日)・10日(土)・17日(土)・18日(日)・24日(土)・7月1日(土)
場 総合体育館、戸越体育館
種目/男子1・2部、男子シニアの部、女子の部
試合方法/トーナメント戦
料 1チーム13,000円(連盟年間登録費5,000円、大会参加費8,000円)
主 品川区バスケットボール連盟
申 5月16日(火)までに、費用を持ってスポーツ協会へ
問 同連盟事務局 ✉shinagawabasketball@gmail.com、スポーツ協会
※代表者会議は5月24日(水)午後7時からリモートで実施。

第1回バドミントン大会

日 6月4日(日) 午前9時から
場 総合体育館
試合方法/クラス別ミックスダブルス戦
料 1人2,200円、協会登録者1,500円
主 品川区バドミントン協会
申 5月17日(水)までに、費用を持ってスポーツ協会へ

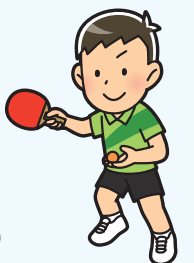


第74回春季新人優勝卓球大会

日 6月18日(日) 午前9時から
場 総合体育館
種目/シングルス=一般男子・女子、50歳以上男子・女子、70歳以上男子・女子、18歳以下男子・女子、初級男子・女子
ダブルス=一般男子・女子、合計110歳以上男子・女子、初級混合
※年齢は6年4月1日現在。
料 シングルス=1,200円(連盟登録者1,000円)、18歳以下500円
ダブルス=1組2,400円(連盟登録者1組2,000円)、18歳以下1,000円
主 品川区卓球連盟
申 5月30日(火)までに、費用を持ってスポーツ協会へ

初心者バウンドテニス教室

日 6月29日～7月27日の木曜日
午前9時30分～11時30分(全5回)
場 総合体育館
人 16歳以上の方35人(抽選)
料 1,500円(保険料込み)
申 6月5日(月)(必着)までに、往復はがきで教室名、住所、氏名(ふりがな)、年齢、電話番号をスポーツ協会へ



▶=当日参加できる教室です。 運動のできる服装で、上履き(スニーカー)やタオル、飲み物などを持って、直接会場へお越しください。 *は、上履きは不要です。

少林寺拳法体験教室

簡単な護身術練習で運動不足を解消しましょう。
日 5月20日(土)、6月3日(土) 午後6時30分～8時
内 少林寺拳法の基本理念、基本練習、簡単な護身テクニックほか
料 1回500円
主 品川区少林寺拳法連盟
場 当日、動きやすい服装で費用、飲み物を持って戸越体育館へ



大井八潮地域スポーツクラブTOYS

- ノルディックウォーキング* (6年2月まで)
日 毎週金曜日午前10時～11時(祝日を除く)
※雨天中止。
場 みなみ児童遊園(南大井1-12)ほか
集合場所/南大井文化センター前あずま屋(南大井1-12)
料 1回100円
- バウンドテニス(フリースポーツ) (6年2月まで)
日 ①毎月第2・4日曜日午後1時～3時
②毎月第2土曜日午後2時～4時30分(6・8月を除く)
場 ①立会小学校(東大井4-15-9)
②山中小学校(大井3-7-19)
人 小学生以上の方
料 1回200円、中学生以下・70歳以上100円
※貸し出し用ラケットあり。
- バドミントン(フリースポーツ) (6年2月まで)
日 毎月第3月曜日午後6時～9時(祝日を除く)
場 南大井文化センター(南大井1-12-6)
人 小学生以上の方
※小学生は保護者同伴。
料 1回200円、中学生以下・70歳以上100円
※貸し出し用ラケットあり。

- 卓球(フリースポーツ) (6年2月まで)
日 毎月第1・3日曜日午前10時～11時30分
場 八潮学園(八潮5-11-2)
人 小学生以上の方
※小学生は保護者同伴。
料 1回100円
※貸し出し用ラケットあり。
- グラウンド・ゴルフ(フリースポーツ) (6年2月まで)
日 毎月第1土曜日午後1時～4時
場 明晴学園(八潮5-2-1)
人 小学生以上の方
※小学生は保護者同伴。
料 1回100円
※貸し出し用クラブあり。
- 親子でバレーボール教室 (12月まで)
日 毎月第2土曜日午後2時30分～4時(8月を除く)
場 立会小学校(東大井4-15-9)
人 小学生以上の方
※小学生は保護者同伴。
料 1回100円
- 月1親子で楽しくバドミントン教室 (6年2月まで)
日 毎月第3土曜日午後6時30分～8時30分
場 立会小学校(東大井4-15-9)
人 小学生以上の方
料 1回100円
※貸し出し用ラケットあり。
- スポーツ鬼ごっこ教室 (6年2月まで)
日 毎月第2日曜日午後3時30分～5時30分
場 立会小学校(東大井4-15-9)
人 小学生以上の方
料 1回100円
- 卓球教室
日 5月21日～6月18日の日曜日
午前9時30分～11時30分
場 鈴ヶ森小学校(南大井4-16-2)
人 小学生以上の方
料 1回100円

地域クラブ ebaraA

- 体操教室
日 毎月第1・3火曜日
午後4時～4時45分=3歳以上の就学前のお子さんと保護者
午後5時～5時45分=小学1～3年生
場 大原小学校(戸越6-17-3)
料 1人1回100円
- ノルディックウォーキング*
日 毎週木曜日午前10時～11時(5月4日を除く)
※雨天中止。
場 文庫の森(豊町1-16)
集合場所/戸越体育館
料 1回100円
- バドミントン(フリー利用&教室)
日 毎月第2・4火曜日午後4時～6時
場 杜松特別養護老人ホーム(豊町4-24-15)
料 1回200円、中学生以下・70歳以上100円
※貸し出し用ラケットあり。
- キンボールスポーツ教室
日 毎週火曜日午後7時～9時
場 富士見台中学校(西大井5-5-14)
料 1回200円、中学生以下・70歳以上100円
- ポッチャ教室
日 毎月第3火曜日午後7時～9時
場 伊藤小学校(西大井5-6-8)
料 1回200円、中学生以下・70歳以上100円
- 文化教室*
日 折り紙教室=毎月第3月曜日午後7時～8時30分
書道教室(中学生以上)=毎月第4金曜日午後7時～9時
筆文字アート教室(己書)=毎月第2木曜日午後7時～9時
場 戸越体育館
料 1回200円
- 健康麻雀教室*
日 毎月第2火曜日午後6時～9時
場 旧荏原第四中学校(豊町3-5-31)
料 1回200円

▶ 荏原B地域スポーツクラブ

● 荏原西地区卓球教室

日 5月19日～7月14日の金曜日

午後7時～9時

(5月26日を除く)

場 後地小学校(小山2-4-6)

人 小学4年生以上の方

料 1回200円、中学生以下100円

● 荏原地区サンデーテニス教室

日 6月4日～8月6日の日曜日

小・中学生＝午後4時～5時

16歳以上＝午後5時～6時15分

※雨天中止。

場 中延小学校(中延1-11-15)

人 小学4年生以上の初心者の方

料 1回300円、小・中学生100円(保険料込み)

● 小山地区グラウンド・ゴルフ教室

日 5月14日～7月30日の日曜日

午前9時30分～正午

(5月28日、6月25日を除く)

場 小山小学校(小山5-10-6)

料 1回100円

● ニュースポーツ体験フェスタ

日 5月21日(日) 午前9時30分～午後0時30分

※雨天中止。

場 旗台小学校(旗の台4-7-11)

内 モルック、フライングディスク、ポッチャ

料 1人200円

▶ スポクラ・しながわ

● フリースポーツ(通年事業)

種目/バウンドテニス*・健康トリム体操*・ポッチャ

*・硬式テニス

日 5月8日(月)・22日(月)・29日(月)

午後7時～8時45分

場 日野学園(東五反田2-11-1)

人 小学生以上の方

※小学生は保護者同伴。

料 1回200円、中学生以下・6歳以上100円

● 運動教室(通年事業)*

日 5月14日(日)

内 人 幼児と親子(午前9時～正午)＝4～6歳の幼児と保護者

小学生(午後1時～3時30分)＝小学生と保護者

場 浅間台小学校(南品川6-8-8)

料 1回200円

*実施回により日時や種目が異なることがあります。詳細はスポクラ・しながわホームページをご確認ください。

地域スポーツクラブのお知らせ

地域スポーツクラブではフリースポーツや教室を開催しています。詳細は区ホームページの「地域でのスポーツ教室」でご確認いただくかお問い合わせください。

問い合わせ/スポーツ推進課地域スポーツ推進係
(☎5742-6838 Fax5742-6585)

区ホームページ > 産業・文化・観光 > 文化・スポーツ・生涯学習 > スポーツ・障害者スポーツ・健康 > 地域でのスポーツ教室



こちらから
ご覧いただけます

しながわホッケー地域応援プロジェクトを始動します

4年3月に区と日本ホッケー協会、東京都ホッケー協会は「オフィシャル社会共創パートナー協定」を締結しました。地域をホッケーで盛り上げていくため、各種イベントの開催や地域と連携した競技活動の応援など、様々な事業を通して連携しています。

問い合わせ スポーツ推進課スポーツ振興担当(☎5742-7218 Fax5742-6585)



区民の皆さんをご招待します

ホッケー日本代表国際親善試合「SOMPO JAPAN CUP」

海外の代表チームを招待し、ホッケー日本代表の国際親善試合を行います。区内で国際試合が観戦できる数少ない機会です。申込方法など詳しくは、区ホームページや本紙などでお知らせします。

日程 9月2日(土)・3日(日)

会場 大井ホッケー競技場メインピッチ(八潮4-1-19)

応援企画を実施します

第19回アジア競技大会(中国で開催)

アジアの国12チームが参加する大会です。日本代表男子・女子チームともに本大会で優勝すると、2024年パリオリンピックへの出場が決定します。

区では本大会の応援企画を実施する予定です。詳しくは、区ホームページや本紙などでお知らせします。

日程 9月23日(祝)～10月8日(日)



ホッケー女子日本代表「さくらジャパン」
写真提供：日本ホッケー協会



ホッケー男子日本代表「サムライジャパン」
写真提供：日本ホッケー協会

ホームチーム応援企画

品川区を拠点に活動するホッケーチームは「フリークス東京」と「東京ヴェルディ女子ホッケーチーム」の2チームです。区は各チームと連携し、日本リーグ観戦ツアーの実施や区が主催するホッケー教室への選手の参加など、様々な事業を通して各チームを応援しています。

フリークス東京

2021年に日本最高峰の日本リーグに参戦した男子社会人チームです。仕事にもホッケーにも全力で臨み、ホッケーが好きすぎる仲間(Freaks)の象徴として、ホッケーが好きな方の希望になれるチームをめざしています。



高円宮杯2023ホッケー日本リーグ

日程	対戦チーム
5月13日(土)	小矢部RED OX
5月14日(日)	東京農業大学
7月22日(土)	Blue Sticks SHIGA
7月23日(日)	法政大学

東京ヴェルディ女子ホッケーチーム

普段は社会人として働いていますが、女子クラブチームでは国内で唯一、日本最高峰の日本リーグに参戦しています。また、区内のホッケー教室や地域のイベントなどにも積極的に参加し、地域の皆さんとの交流を大切にしています。

高円宮杯2023ホッケー日本リーグ

日程	対戦チーム
8月5日(土)	南都銀行 SHOOTING STARS
8月6日(日)	コカ・コーラ レッドスパークス



区では様々なホッケー体験・応援企画を予定しています。詳しくは、区ホームページや本紙などで順次お知らせします。ぜひご参加ください。

しながわ情報プラザ

お知らせ

女性相談員による総合相談(性別不問)

●法律相談(離婚、相続などの法律問題)
回 6月7日(水)・13日(火) 午後1時～3時30分、19日(月) 午後5時30分～8時

●カウンセリング相談(生き方、人間関係、セクシュアリティなどの悩みごと)
回 6月22日(水) 午後1時～4時

●DV相談(配偶者・恋人などからの暴力)
回 6月2日(金)・16日(金)・23日(金)・30日(金) 午後1時～4時、9日(金) 午後5時30分～8時30分

共通

場 申 問 相談日の1カ月前から、電話で男女共同参画センター(東大井5-18-1 きゅりあん3階 ☎5479-4104 Fax5479-4111)へ

※相談室の入室は1人のみ。託児なし。
○カウンセリング電話相談(予約不要)
回 6月1日(木)・8日(木)・29日(木) 午前10時～午後3時30分、15日(木) 午前10時～午後7時30分

相談電話/5479-4105

サマールックキャンペーン

区では、省エネ・節電対策を推進しています。室温28℃を目安に適切な冷房を心掛け、服装で体感温度の調節をしましょう。

脱炭素社会の実現に向け、一人ひとりができることから取り組んでみませんか。皆さんのご理解、ご協力をお願いします。

回 5月1日(月)～10月31日(火)

場 環境課環境推進係
(☎5742-6755 Fax5742-6853)

特別障害者手当・障害児福祉手当をご存じですか

●次にあてはまる方は申請できます

①特別障害者手当
重度の障害があるため、日常生活において常時特別の介護を必要とする在宅の20歳以上の方

月額/27,980円
※施設に入所している方、3カ月を超えて継続して入院している方、本人や扶養義務者などが所得限度額を超えている方などは受給できません。

②障害児福祉手当
重度の障害があるため、常時介護を必要とする程度の状態にある20歳未満の在宅の方

月額/15,220円
※施設に入所している方、本人や扶養義務者などが所得限度額を超えている方、公的年金を受給している方などは受給できません。

●次にあてはまる方は受給資格がなくなりますので早めにお届けください

・特別障害者手当受給者で施設に入所した方や3カ月を超えて継続して入院した方

・障害児福祉手当受給者で施設に入所した方や障害年金(障害を事由として受け取る年金)を受給することになった方

・経過福祉手当受給者で施設に入所した方や障害年金・特別障害給付金を受給することになった方

共通

場 申 問 直接、障害者支援課障害給付事務係(本庁舎3階 ☎5742-7858 Fax3775-2000)へ

健康センターは休館します

●品川健康センター
休館日/5月17日(水)
場 同館
(☎5782-8507 Fax5782-8506)

●荏原健康センター
休館日/5月21日(日)
場 同館
(☎3788-7017 Fax3788-7052)

土壌汚染について

都環境確保条例により、特定有害物質(26物質)の使用があった工場・指定作業場で施設の廃止や除却を行う場合、土壌汚染状況調査を実施し、区に報告することが義務付けられています。ご不明な点はお問い合わせください。

場 環境課指導調査係
(☎5742-6751 Fax5742-6853)

5月は「赤十字運動月間」です

日本赤十字社では、毎年5月に会員募集運動を全国的に行います。集められた資金は、災害援護・国際救援・血液事業などに活用されます。募金運動の実施について、皆さんのご理解、ご協力をお願いします。

場 福祉計画課地域包括ケア推進係
(☎5742-6914 Fax5742-6797)

シニア向け<就職面接会>

主に品川区内の仕事(パート・フルタイム)をご案内します。

回 5月18日(木) 午後1時～3時

場 対象者 55歳以上の就職希望者
持ち物/履歴書(写真貼付)、筆記用具
参加企業/数社

場 当日、直接中小企業センター(西品川1-28-3)へ

場 無料職業紹介所 サポしながわ
(☎5498-6357 Fax5498-6358)

※受付時間は午前9時～午後5時(土・日曜日、祝日を除く)。

5月6日(土) おもちゃの病院と消費生活相談はお休みです

場 消費者センター
(☎6421-6136 Fax6421-6132)

工事の際はアスベストの事前調査結果報告が必要です

工事の元請業者または自主施工者は、建築物等の解体・改修等工事を行う際に実施したアスベストの事前調査の結果を区へ報告してください。

対象(大気汚染防止法)/

●建築物の解体:作業対象となる床面積の合計が80㎡以上

●建築物のリフォーム:請負代金の合計が100万円以上

●工作物の解体・リフォーム:請負代金の合計が100万円以上

※アスベストの有無に関わらず事前調査の結果報告が必要です。

○原則として石綿事前調査結果報告システム HP www.ishiwata-houkoku.mhlw.go.jp/ で報告してください。

場 環境課指導調査係
(☎5742-6751 Fax5742-6853)

マンションに関する無料相談

●管理・運営に関する相談

回 毎月第2・4水曜日午後1時～4時
※1組1回50分(先着)。

相談員/マンション管理士

●建て替え・修繕に関する相談

回 毎月第3火曜日午後1時～4時
※1組1回80分(先着)。

相談員/一級建築士、弁護士、マンション管理士

共通

場 申 問 1週間前までに、電話かFAXで、住所、氏名(役職も)、電話番号、マンションの名称・築年数・戸数を住宅課住宅運営担当(本庁舎6階 ☎5742-6776 Fax5742-6963)へ

健康ガイド

●品川保健センター
☎140-0001 北品川3-11-22
☎3474-2225 Fax3474-2034

●大井保健センター
☎140-0014 大井2-27-20
☎3772-2666 Fax3772-2570

●荏原保健センター
☎142-0063 荏原2-9-6
☎3788-7016 Fax3788-7900

応急診療所

行く前に必ず電話連絡を。健康保険証を忘れずに!

内 内科 小 小児科 歯 歯科 骨 接骨 薬 薬局

小児平日夜間/午後8時～午後11時(受付は午後10時30分で終了)

月～金曜日(祝・休日除く) 小 品川区子ども夜間救急室 旗の台1-5-8 ☎3784-8181
※外傷は対応できません 昭和大学病院中央棟4階

休日昼間・夜間/午前9時～午後10時(受付は午後9時で終了)

5月3日(祝) 内 小 品川区医師会休日診療所(予約制) 北品川3-7-25 ☎3450-7650
4日(祝) 内 小 荏原医師会休日診療所(予約制) 中延2-6-5 ☎3783-2355
5日(祝) 薬 会営薬局しながわ 北品川3-11-16 ☎3471-2383
7日(日) 薬 会営薬局えぼら 中延1-7-12 ☎6426-7730

休日昼間/午前9時～午後5時(受付は午後4時30分で終了)

5月3日(祝) 内 小 酒寄医院 東大井2-26-3 ☎3761-3250
歯 モロ才歯科医院 西五反田4-8-14 ☎3494-8846
歯 K歯科クリニック 西品川2-14-6 ☎5719-5800
骨 品川接骨院 南品川4-17-8 ☎3458-1993
骨 昭和通り接骨院 西中延2-9-13 ☎3788-7470

5月4日(祝) 内 小 ふじいクリニック 西大井4-15-4 ☎5718-1417
歯 前田歯科医院 西五反田4-31-21 ☎3491-9558
歯 すぎき歯科医院 小山5-6-9 ☎3788-9871
骨 飯塚接骨院 南大井4-11-6 ☎3763-3270
骨 綱井接骨院 小山6-2-9 ☎3781-9330

5月5日(祝) 内 小 柿島医院 大井3-21-10 ☎3775-5171
歯 吾妻歯科医院 西五反田5-13-6 ☎3491-3916
歯 渡辺歯科医院 中延5-1-2 ☎5751-8188
骨 目黒整骨院 上大崎2-15-5 ☎3444-7796
骨 須藤柔道整復院 中延5-8-12 ☎3783-0526

5月7日(日) 内 小 ふじいクリニック 西大井4-15-4 ☎5718-1417
歯 古屋歯科医院 大井2-12-1 ☎6303-8267
歯 青柳歯科 小山4-3-1 ☎3781-0516
骨 大井三ツ上条接骨院 大井3-2-2 ☎3775-3166
骨 武石接骨院 豊町2-17-8 ☎3781-4450

土曜日夜間/午後5時～午後10時(受付は午後9時で終了)

5月6日(土) 内 小 品川区医師会休日診療所(予約制) 北品川3-7-25 ☎3450-7650
薬 会営薬局しながわ 北品川3-11-16 ☎3471-2383

※重病の方は119番をご利用ください。 ※受付時間にご注意ください。

ひきこもりほっとたいむ 「エールの会」家族懇談会(予約制)

日頃の悩みや不安を語り合う懇談会です。
回 5月20日(土) 午後1時30分～4時

場 阿部達明(ライフプランニング・リレーションズ代表)

場 対象者 不登校・ひきこもりなどの生きづらさを抱えた本人、家族、関係者、テーマに関心のある方20人

場 申 問 当日までに、電話で社会福祉協議会(大井1-14-1 ☎5718-1273 Fax5718-0015)へ

難病の方のための音楽療法

音楽をとらして心身のリフレッシュをめざします。

回 5月15日(月) 午後1時30分～3時30分

場 声楽家による音楽療法

場 対象者 難病の方と家族20人

持ち物/タオル、飲み物、マスク

場 申 問 電話で、品川保健センター ☎3474-2904へ

難病リハビリ教室(予約制)

回 6月1日(木) 午後1時30分～3時30分

場 グループリハビリと交流

場 伊藤滋唯(理学療法士)

場 対象者 パーキンソン病・脊髄小脳変性症などの神経難病の方と家族10人

持ち物/タオル、飲み物、マスク

場 申 問 電話で、大井保健センター ☎3772-2666へ

ひきこもり学習会 「自立訓練事業所について」(予約制)

回 5月12日(金) 午後6時30分～8時

場 三塚澄枝(まるまる荘代表理事)

場 対象者 不登校・ひきこもりなどの生きづらさを抱えた本人、家族、関係者、テーマに関心のある方20人

場 申 問 当日までに、電話で社会福祉協議会(大井1-14-1 ☎5718-1273 Fax5718-0015)へ

お子さんの急な病気に困ったら

●小児救急電話相談 ☎#8000 IP電話などは☎5285-8898

月～金曜日/午後6時～翌日午前8時 土・日曜日、祝日、年末年始/午前8時～翌日午前8時

医療機関の24時間案内

●東京都医療機関案内サービス(ひまわり) ☎5272-0303 Fax5285-8080

●救急相談センター(救急車を呼ぶのを迷ったら) ☎#7119 IP電話などは☎3212-2323

眼科応急診療

日曜日、祝日=午前9時～翌日午前8時

月～金曜日=午後5時～翌日午前8時

土曜日=正午～翌日午前8時
※緊急手術や重症患者対応時は、お待ちいただくか、他院を紹介する場合があります。

日・月・水・土曜日、祝日 東邦大学医療センター大森病院 大田区大森西6-11-1 ☎3762-4151

日・火・金・土曜日、祝日 昭和大学病院附属東病院 西中延2-14-19 ☎3784-8383

木曜日(祝日を含む) 荏原病院 大田区東雪谷4-5-10 ☎5734-8000



品川介護福祉専門学校(昼間2年制) 5月のオープンキャンパス

📅 5月20日(土) 午後2時～4時
 📍 学校紹介(授業内容、学費、入試など)、体験授業、学内ツアー、個別相談など
 🎯 介護福祉士の仕事に興味がある方 ※保護者も参加可。
 📍 開催日前日までに、電話で同校(西品川1-28-3 ☎5498-6364 Fax5498-6367)へ
 ※当日参加可。
 ※同校ホームページ www.shinashakyoku.or.jp/kaigo/opencampus/ から申し込み可。

東京都重度心身障害者手当をご存じですか

🎯 心身に障害のある、次のいずれかにあてはまる方(65歳以上の新規申請者を除く)
 ・重度の知的障害で、著しい精神症状などのため、常時複雑な配慮を必要とする
 ・重度の知的障害と身体障害が重複している
 ・重度の肢体不自由者で、両上肢および両下肢の機能が失われ、座っていることが困難な程度以上の障害がある
 ※障害程度の診断は、東京都心身障害者福祉センターで受ける必要があります。

※所得超過、3カ月を超えた継続入院・施設入所などの場合は受給できません。
 月額/60,000円
 📍 印鑑、マイナンバーカード、身体障害者手帳か愛の手帳(お持ちの方)を持って、直接障害者支援課障害給付事務係(本庁舎3階 ☎5742-7858 Fax3775-2000)へ

講座 日本文化教室

地域で生活する外国人の皆さんが、楽しく日本文化を理解するきっかけとなる教室です。
 📅 6月2日～23日の金曜日 午後2時～3時30分(全4回)
 📍 生け花 ※通訳は英語。
 🎯 区内在住・在勤・在学の外国人20人(抽選) ※2人以上から開講。
 料/4,000円
 📍 開催日5月19日(金)までに、直接窓口か国際友好協会ホームページの応募フォームで、住所、氏名(ふりがな)、年齢、昼間連絡がとれる電話番号、在学の方は学校名、在勤の方は勤務先の名称、国籍を国際友好協会(第三庁舎4階 ☎5742-6517 Fax5742-6518) www.sifa.or.jp/へ ※詳しくは協会ホームページをご覧ください。

エコアクション21(EA21) 認証取得セミナー

EA21は、企業の経費削減・環境負荷の低減につながり、環境ISOよりも低コストで導入できる環境省推奨の環境マネジメントシステムです。導入を具体的に検討している企業に対し、カリキュラムに沿って個別指導・集団講義を行い、認証取得をサポートします。
 📅 6月2日(金)、7月6日(木)、8月10日(木)、10月5日(木) 午後2時～5時(全4回)
 📍 区役所会議室(第二庁舎5階)ほか
 🎯 区内・区外の中小企業8事業者程度(先着)
 📍 5月29日(月)までに、区ホームページの電子申請か電話、郵送、FAXで、企業の名称・所在地・電話番号・担当者名・EメールアドレスかFAX番号を環境課環境管理係(☎140-8715品川区役所 ☎5742-6949 Fax5742-6853)へ

杉野学園公開講座(春期パートナーシップ講座)

「洋裁学校とパリ・モード〜クリスチャン・ディオールをめぐる〜」
 📅 6月10日(土) 午後2時～3時30分
 📍 杉野服飾大学(上大崎4-6-19)
 📍 鈴木桜子(同大学教授)

🎯 16歳以上の方100人(抽選)
 📍 5月22日(月)までに、区ホームページの電子申請か往復はがきで、講座名、住所、氏名(ふりがな)、年齢、電話番号、視覚・聴覚などの配慮が必要な場合はその旨を文化観光課生涯学習係(☎140-8715品川区役所 ☎5742-6837 Fax5742-6893)へ

放送大学パートナーシップ講座(オンライン講座)

日程(全2回)	テーマ・講師
6/10(土)	家康の決断 @関ヶ原 山室恭子(放送大学東京渋谷学習センター所長)
6/17(土)	九州で発見された3本の有銘鉄刀 坂上康俊(放送大学福岡学習センター客員教授)

※時間は午後2時～4時。
 🎯 16歳以上の方100人(抽選)
 📍 5月26日(金)までに、区ホームページの電子申請で申し込み
 ※Zoomを利用したオンライン開催です。
 ※受講に伴う通信費は自己負担。
 📍 文化観光課生涯学習係(☎5742-6837 Fax5742-6893)

ヘルシーおやつ教室

豆類・大豆食品を使った栄養たっぷりおやつをつくりましょう。

日時/6月17日(土) 午前11時～午後1時
 会場/きゅりあん(大井町駅前)
 内容/おから入りバナナケーキ、高野豆腐のフレンチトースト(季節の果物と黒蜜添え)、サモサ(スイートチリソース添え)、ゆであずきかん、黒豆茶
 対象・定員/区内在住で、20歳以上の方30人(抽選)
 費用/1,000円
 持ち物/エプロン、三角巾、ふきん2枚、筆記用具、マスク
 運営/品川栄養士会
 申込方法・問い合わせ/5月22日(月)までに、はがきかFAXに「ヘルシーおやつ教室」とし、住所、氏名(ふりがな)、年齢、電話番号を健康課健康づくり係(☎140-8715品川区役所 ☎5742-6746 Fax5742-6883)へ

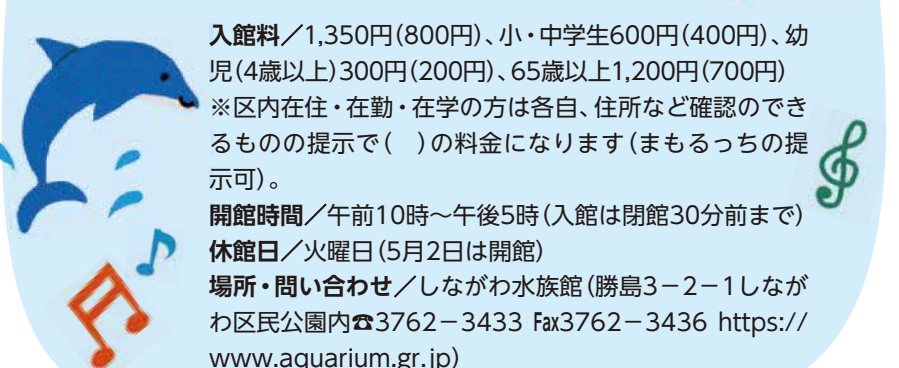


しながわ水族館 「エモいぞ！レトロ展」開催中

「昭和の街並み」や「平成の部屋」をイメージした装飾で、金魚やメキシコサンショウウオなど時代を彩った生き物たち約15種200点を展示しています。イルカショーなどもなつかしいヒット曲にのせて開催中です。

5月7日(日)まで

入館料/1,350円(800円)、小・中学生600円(400円)、幼児(4歳以上)300円(200円)、65歳以上1,200円(700円)
 ※区内在住・在勤・在学の方は各自、住所など確認のできるものの提示で()の料金になります(まもるっちの提示可)。
 開館時間/午前10時～午後5時(入館は閉館30分前まで)
 休館日/火曜日(5月2日は開館)
 場所・問い合わせ/しながわ水族館(勝島3-2-1しながわ区民公園内 ☎3762-3433 Fax3762-3436 <https://www.aquarium.gr.jp>)



品川 & 山北 水と緑のふれあい交流

品川 & 早川 ふるさと交流

水と緑の交流市町村を訪ねてみよう

区と交流のある神奈川県山北町・山梨県早川町は、雄大な自然に囲まれ、四季折々の景色と山の幸に恵まれています。町の人たちの人情に触れて、ゆったりとした時間をお過ごしください。

市町村	施設名	電話番号
山北町 神奈川県	信玄館	0465-78-3811
	魚山亭やまぶき	0465-78-3911
	SPRINGS VILLAGE *1	0465-78-3621
	落合館	0465-78-3190
早川町 山梨県	慶雲館	0556-48-2111
	蓬萊館	0556-48-2211
	俵屋旅館	0556-45-2521
	ヘルシー美里	本館 *2 コテージ *2 野鳥公園キャビン *2 0556-48-2621
	ヴィラ雨畑 *2	0556-45-2213

※区民の方は、上記施設(ヘルシー美里コテージ・野鳥公園キャビンを除く)を一般料金の1割引で利用できます。
 ※利用したい施設に直接連絡し、予約してください。予約時に品川区協定割引を利用することを伝え、宿泊時に協定宿泊施設割引利用券(総務課(本庁舎5階)や地域センターで配布)を提出してください。
 ※利用料金は休前日や特別期間などで変わってきますので、直接施設へご確認ください。
 *1 自社公式サイトからの予約のみ割引
 *2 早川町営宿泊施設で区内在住者を対象に宿泊助成実施



山北町(丹沢湖)



早川町(川遊びの様子)

山梨県早川町 区民交流支援事業のご案内

- 町営宿泊施設の宿泊費を補助します。**
区内在住者を対象に、早川町営宿泊施設「ヘルシー美里(本館・コテージ・野鳥公園キャビン)」・「ヴィラ雨畑」は1泊につき2,000円を助成します。
※小・中学生の助成については各施設にお問い合わせください。
- 体験教室を利用できます。**
●南アルプス^{むら} 体験教室
内容/そば打ち、籠・すずり・豆腐・こんにやく・ウインナー作り、陶芸、木工など ※10人以上の団体は、講師料などの一部を助成する制度があります。

☎問い合わせ 総務課自治体連携担当(☎5742-6856 Fax3774-6356)

男女雇用平等セミナー 「働く女性」と労働法

女性が職場で意欲や能力を発揮しながら活躍していくために、女性を支える労働法について、判例や最新事情も含めて元日本大学法学部教授の神尾真知子さんが基礎から解説します。

日 6月20日(火)・27日(火)
午後2時30分～4時30分(全2回)
場 南部労政会館(大崎1-11-1)
人 テーマに関心のある方75人(先着)
申 TOKYOはたらくネットホームページ
HP www.hataraku.metro.tokyo.lg.jp/seminarform/index/menu/の応募フォームか、電話で東京都労働相談情報センター大崎事務所 ☎3495-4872へ
問 商業・ものづくり課就業支援担当 (☎5498-6352 Fax5498-6338)

認知症サポーター養成講座

認知症の症状や接し方について学びます。
日 5月30日(火) 午前10時～11時30分
場 区役所講堂(第三庁舎6階)
人 区内在住か在勤の方50人(先着)
申 問 区ホームページの電子申請か電話で、高齢者地域支援課認知症サポート係 (☎5742-6802 Fax5742-6882)へ

募集

事業承継専門家派遣募集

専門家が事業者を個別訪問し、事業承継や事業継続について個々の悩みを伺い、アドバイスします。事業譲渡や売却に関する相談、廃業に関する相談についても幅広くお受けします。

人 区内中小企業の経営者・後継者
※1事業者あたり3回まで(第三者承継に関する相談は最大5回まで)。
※詳しくは品川区中小企業支援サイトをご覧ください。
問 商業・ものづくり課中小企業支援係 (☎5498-6340 Fax5498-6338)

令和5年度(6年度採用)品川区固有の教員を募集します

採用予定日/6年4月1日
職種/学校教育職員(教員)
人 5人程度
資格要件/①小学校教諭普通免許状と中学校教諭普通免許状(教科・種類不問)を所持する方
②小学校教諭普通免許状と特別支援学校教諭普通免許状を所持する方

年齢要件/昭和38年4月2日以降に生まれた方
選考/第1次=7月22日(土) 択一(教職教養)、論文
第2次=9月2日(土) 面接
申込期限/6月28日(水)
※詳しくは指導課(第二庁舎7階)で配布する実施要綱か、区ホームページをご覧ください。
問 指導課教職員人事係 (☎5742-6831 Fax5742-6892)

都営住宅入居者の募集

募集住宅/世帯向け、若年夫婦・子育て世帯向け
※一部単身者向けの住宅あり。
申込用紙配布期間/5月8日(月)～16日(火)
申込用紙配布場所/住宅課(本庁舎6階)、地域センター、文化センター、サービスコーナー、品川宅建管理センター
※土・日曜日はサービスコーナー・文化センター、日曜日は区役所第二庁舎3階ロビー・荏原第一地域センターで配布。
※開設時間は施設により異なります。
申 5月22日(月)までに、申込用紙を郵送で渋谷郵便局に届いたものに限り受け付け

伝統工芸の実演

陶芸
島村ひかり



日時/5月12日(金)
午前10時～午後1時・午後2時～4時
会場/中小企業センター1階ロビー(西品川1-28-3)
問い合わせ/商業・ものづくり課管理係 (☎5498-6335 Fax5498-6338)

子育てヒックアップ

18歳(高校生)までを対象とした講座・スポーツや、子育てに関する情報です。

しながわ区民公園に「こどもサッカー場」をオープン!



8月からしながわ区民公園(勝島3-2)に、区内初のこども専用のサッカーコート(60m×40m)をオープンします。
利用には事前に予約が必要で、抽選受け付けは5月21日(日)より開始します。
※詳しくは区ホームページをご覧ください。



施設に関すること

公園課公園建設担当 (☎5742-6801 Fax5742-9127)

利用に関すること

スポーツ推進課地域スポーツ推進係 (☎5742-6838 Fax5742-6585)

お知らせ

大崎図書館分館「おはなし きいてね」～犬とふれあう読書会～

犬とふれあい、自分でえらんだ本を犬に読んで聞かせる体験教室です。
日 6月10日(土)、7月8日(土) 午後2時30分～4時
人 区内在住の小学4～6年生で、1人で本が読める方各2人(抽選)
※犬アレルギーのある方は参加できません。
※付き添いは、参加児童1人につき保護者1人まで。幼児は入室できません。
持ち物/お気に入りの本
場 申 問 5月22日(月)(必着)までに、往復はがき(1人1枚)に「おはなしきいてね」とし、希望日、住所、氏名、学校名、学年、電話番号を大崎図書館分館(☎141-0032大崎3-12-22 ☎3491-3430 Fax3491-3291)へ

スポーツ

バルシューレ体験会

ボールを投げたりキックしたり、ボール遊びに慣れるための運動を行います。
日 6月25日(日) 午前9時～午後0時30分
場 旗台小学校(旗の台4-7-11)
人 4歳以上のお子さん100人(先着)
※親子、家族での参加歓迎。
料 1人100円
運営/荏原B地域スポーツクラブ
申 6月16日(金)までに、区ホームページ(トップページ・メニュー)産業・文化・観光)文化・スポーツ・生涯学習)スポーツ・障害者スポーツ・健康)地域でのスポーツ教室)から申し込むか、電話で同スポーツクラブ事務局・小西 ☎090-9144-1656へ
問 スポーツ推進課地域スポーツ推進係 (☎5742-6838 Fax5742-6585)

毎月第一日曜日は「家庭の日」です

家庭は、子どもにとって憩いの場所 心のよりどころ 豊かな心を育む大切なところ

「家庭の日」には…

- 「家族いっしょに楽しいごはん」家族と一緒に過ごす時間をつくり、家庭の大切さを見つめ直してみよう。
- 早寝早起きなど、生活リズムをしっかりと整え、規則正しい生活を身につけよう。

問い合わせ/子ども育成課庶務係 (☎5742-6720 Fax5742-6351)

木造住宅の耐震化を支援します

耐震改修費用を助成します

耐震診断支援

耐震診断の専門家を派遣し、費用の一部を助成します。

対象建築物/昭和56年5月31日以前に建築された木造の戸建て住宅・長屋・共同住宅で、個人が所有するもの
助成額/耐震診断費用の2分の1(戸建て住宅・長屋は上限7万5千円、共同住宅は上限13万5千円)

耐震診断の結果、倒壊の恐れがある場合

耐震補強設計支援(精密診断含む)

助成額/耐震補強設計費用の2分の1(上限20万円)

耐震改修支援

助成額/戸建て住宅・長屋は耐震改修工事費用の2分の1(上限150万円)、共同住宅は3分の1(上限300万円)

除却工事費用を助成します(木造住宅密集地域対象)

対象建築物/昭和56年5月31日以前に建築された木造2階建て以下の戸建て住宅・長屋・共同住宅で、個人が所有するもの
助成額/戸建て住宅・長屋は上限150万円、共同住宅は上限300万円

○区では随時、「無料簡易耐震診断」も行っています。各助成制度の詳細については、区ホームページをご覧ください。

問い合わせ 建築課耐震化促進担当(☎5742-6634 Fax5742-6898)

区ホームページはこちら



品川シェルター設置費用の一部を助成します

品川シェルターとは、地震で建物が倒壊しても寝室を守ってくれる装置です。寝室の内側に木材を組むだけのため、引っ越しをする必要がなく、少ない費用で命を守る空間を確保することができます。



品川シェルター設置後

対象建築物/昭和56年5月31日以前に建築された木造の戸建て住宅・長屋・共同住宅で、1階部分にある6畳か4.5畳の部屋
助成額/上限50万円(1部屋)
※対象者には条件があります。



助成 道路沿いのブロック塀等の安全化を支援しています

区では、安全性が確認できない道路沿いのブロック塀等を除却するなどの安全対策工事費の一部を助成しています。詳しくは区ホームページをご覧ください。

建築課審査担当(構造) ☎5742-9172 Fax5742-6898

ソフトウェア開発促進助成

募集期間/5月15日(月)~7月14日(金) 午後5時(必着)

助成対象/各種システムソフト・アプリケーションソフト・組み込みソフトの開発などで、6年3月までに開発が完了するもの

区内の中小製造業・情報通信業者など ※区内事業歴1年未満でも申請可。

助成額/対象経費の3分の2(上限100万円)

※5年度の経費が対象。

商業・ものづくり課中小企業支援係 ☎5498-6340 Fax5498-6338

がけ擁壁の安全化を支援しています

●がけ擁壁安全化アドバイザーを派遣します

がけおよび擁壁の安全化の第一歩として、専門家を現地に派遣し、擁壁の安全化に向けたアドバイスを行っています。

●がけ擁壁の安全化対策工事費の一部を助成します

土砂災害警戒区域内や道路・公共施設沿いなどのがけおよび擁壁が対象です。

※詳しくは区ホームページをご覧ください。

建築課審査担当(構造) ☎5742-9172 Fax5742-6898

「広報しながわ」を個別配送します

「広報しながわ」は新聞折り込みのほか、区立施設、区内全駅、郵便局などで配布しています。区内在住で希望する方には個別配送をしています。

申請電話かFAXで、住所、氏名、電話番号を広報広聴課 ☎5742-6644 Fax5742-6870へ

品川産業支援交流施設「SHIP」をご利用ください

品川産業支援交流施設SHIPは、異分野の企業や個人の方が交流可能な会員制オープンラウンジと新しい分野へチャレンジする企業のためのレンタルオフィス、3Dプリンターや各種測定装置を備えた工房エリアなどで構成されています。

次世代の産業を支援する拠点として、エンジニア、デザイナーなど起業家精神に満ちあふれた国内外のクリエイターや、さらなる飛躍をめざす企業などが交流する場を提供し、多彩なイノベーションを生み出していくことをめざしています。

皆様のご利用・ご来館をお待ちしています。

問い合わせ

SHIP事務局 ☎5449-6871 Fax5449-6872 https://www.ship-osaki.jp/ 商業・ものづくり課創業支援係 ☎5498-6333 Fax5498-6338



施設概要

北品川5-5-15 大崎ブライトコア 3・4階

3階 イベントホール

4階 オフィススペース(16室)、オープンラウンジ(コワーキングスペース)、多目的ルーム、会議室(4室)、工房

特殊詐欺被害を防ごう!



STOP! ATMでの携帯電話

特殊詐欺被害を防ぐための最大のポイント

知らない番号からの電話には出ないこと

最近区内では、犯人グループが区役所職員などを名乗り「医療費の還付金がある」などとうその電話をかけ、高齢者を無人ATMへ誘導し、現金を振り込ませる還付金詐欺や直接キャッシュカードを受け取りに来る事例が増えています。特殊詐欺の手口を知り事前に被害を防ぎましょう。

問い合わせ 地域活動課生活安全担当(第二庁舎6階) ☎5742-6592 Fax5742-6878

携帯電話を利用しながらATMを操作している高齢者を見かけたら、お声がけと警察署への通報にご協力ください。

品川警察署 ☎3450-0110 大井警察署 ☎3778-0110 大崎警察署 ☎3494-0110 荏原警察署 ☎3781-0110

対策1 自動通話録音機の取り付け

自動通話録音機を取り付けると、電話をかけてきた相手に警告メッセージが流れるほか、実際に会話を録音することで高い防犯効果が期待できます。

区では、区内在住の65歳以上の方を対象に、自動通話録音機を無料で貸し出しています。貸し出しの際は、本人確認書類(運転免許証、マイナンバーカードなど)の提示が必要です。

自動通話録音機の貸し出し窓口

- 地域活動課生活安全担当(第二庁舎6階)
- 消費者センター(西品川1-28-3中小企業センター4階)
- 区内4警察署(品川・大井・大崎・荏原)

対策2 留守番電話機能の設定

自動通話録音機を取り付けていない方は、留守番電話機能を在宅時にも設定しておきましょう。留守番電話に相手の声を録音させることで、特殊詐欺被害の防止につながります。また、留守番電話に切り替わる時間を短くするため、呼び出し回数(コール音)は2回に設定しておきましょう。

対策3 迷惑電話防止機能付き電話機の設置

区で貸し出している自動通話録音機と同様の機能がついた電話機が市販されています。回転ダイヤル式などの旧式の電話機をお使いの方には、迷惑電話防止機能付き電話機への買い替えを推奨しています。

詐欺被害のニュースを見る一人暮らしのおばあちゃんが心配になる



迷惑電話防止機能付きの電話をプレゼントしたら安心かな

相談案内

※新型コロナウイルス感染症対策のため、業務を休止している場合があります

※祝日を除きます

相談内容	曜日	時間	場所	相談内容	曜日	時間	場所	相談内容	曜日	時間	場所
区民相談		9:00~17:00	☎3777-2000 ※受付は午後4時30分まで	消費生活相談	月~(金) 9:00~16:00 電話第4(火) 16:00~19:00 電話(土) 12:30~16:00		消費者センター ☎6421-6137	教育相談	月~(土) 9:00~17:00		教育総合支援センター ☎3490-2006
犯罪被害者等相談	月~(金)			カウンセリング相談(電話)	第1・2・5(木) 10:00~15:30 第3(木) 10:00~19:30		男女共同参画センター ☎5479-4105	①マンション相談(管理組向け)	管理運営 第2・4(火) 13:00~16:00 建替・修繕 第3(火)		①住宅課相談日の1週間前までに予約 ②第二庁舎3階ロビー ③住宅課 ☎5742-6776
法律相談	(火) 第2・4(月) 第1(火) 第3(日)	13:00~16:00 18:00~20:30 9:30~12:00	相談日1週間前の午前9時から ※予約開始日が休日の場合は翌開庁日から ☎3777-1111(代)へ予約(先着)	DV相談	第2(金) 13:00~16:00 第2(金) 17:30~20:30		相談日の1か月前から男女共同参画センター ☎5479-4104へ予約	②住宅相談(個人住宅向けリフォーム、建替)	第3(火) 10:00~15:00		③相談日の1週間前までに建築課 ☎5742-6634へ予約
税金相談	第2・4(火)			家庭相談	(月) 9:00~13:00 (火・金) 13:00~17:00		子育て応援課 ☎5742-6589へ予約	③耐震相談	第1(火) 10:00~16:00		
不動産取引相談	第2・4(金)			ひとり親家庭相談	(月~(金) 8:30~17:00		子育て応援課 ☎5742-6589	手話通訳者付き相談	(月・(火) 13:00~16:00 (金) 9:00~12:00		障害者支援課 Fax3775-2000
司法書士相談	第2(木)			ひとり親就労相談	(火・(水・(金) 8:30~17:00		子育て応援課 ☎3474-5442	交通事故相談	(月~(金) 8:30~16:00		品川交通事故相談所 ☎5742-2061
行政書士相談	第1~4(金)				(月~(土) 8:30~17:00		子ども家庭支援センター ☎6421-5236	内職相談	(月~(金) 9:00~17:00		就業センター ☎5498-6353
社会保険労務士相談	第1(金)	13:00~16:00		児童相談	(月~(土) 9:00~18:00 (月~(金) 9:00~17:00		家庭あんしんセンター ☎5749-1032 東京都品川児童相談所 ☎3474-5442	職業相談・紹介	(月~(金) 10:00~17:00 (火~(木) 13:00~17:00		商業・ものづくり課 ☎5498-6352へ予約
人権身の上相談	第1・3(火)			若者等ひきこもり相談	電話(月~(金) 10:00~17:00 来所(火・(木)		Eメールしながわ ☎5718-1273				
国の行政相談	第1・3(火)		☎3777-2000 ※受付は午後3時30分まで								
外国人生活相談	英語 第2(火) 中国語 第2・4(火)	9:00~17:00	☎3777-2000 ※受付は午後4時30分まで								

こんなときには国民健康保険の届け出をお忘れなく

国民健康保険に加入するときや、脱退するときは14日以内に世帯主またはご自身による届け出が必要です。国保医療年金課(本庁舎4階)、品川第一・大崎第一・大井第一・荏原第一・荏原第四・八潮の各地域センターで手続きをしてください。加入手続きが遅れた場合でも、さかのぼって保険料が請求されます。

脱退の手続きが遅れた場合は、国民健康保険で負担した医療費を後日お返しいただく場合があります。届け出には確認書類が必要となります。下記の表をご参照ください。

	こんなときには	届け出に必要なもの
加入するとき	品川区に転入したとき	前住所地で国保加入の方は本人確認ができるもの
	職場の健康保険をやめたとき	職場の健康保険をやめた証明書
	子どもが生まれたとき	親の国民健康保険証
	生活保護を受けなくなったとき	保護廃止(停止)決定通知書
脱退するとき	品川区を転出するとき	国民健康保険証
	職場の健康保険に加入したとき	国民健康保険証、職場の健康保険証
	亡くなったとき (葬祭費の申請は、国保医療年金課のみで受け付けします)	国民健康保険証、喪主の金融機関の預金通帳、印鑑、喪主の氏名を確認できるもの(会葬御礼のはがきか葬儀社の領収証)
	生活保護を受けるようになったとき	国民健康保険証、保護開始決定通知書
その他	区内で転居、氏名が変わったとき	世帯全員の国民健康保険証・高齢受給者証(差し替え交付)
	世帯主が変更、世帯が合併・分離したとき	
	国民健康保険証をなくしたとき・国民健康保険証が破れたとき	本人確認ができるもの

●手続きにはマイナンバーの記入が必要です

●保険証の交付をお急ぎの方は、「本人確認ができるもの」をお持ちください〔①運転免許証・パスポート・マイナンバーカード・障害者手帳・在留カード・顔写真付きの公的証明書のうち1点、または②郵便物・診察券・預金通帳(キャッシュカード)・年金手帳・公共料金の領収証のうち3点〕。代理人が申請する場合は委任状が必要です。

●外国人の方が加入する場合には、在留資格・在留期間に一定の要件があります。詳しくはお問い合わせください。

●退職を予定している方は、健康保険任意継続の制度もあります。詳しくは勤務先の担当者におたずねください。

問い合わせ/国保医療年金課資格係 (本庁舎4階 ☎5742-6676 Fax5742-6876)

しながわ学びの杜 チャレンジ塾

「感じるアート -五感をフルに 使ってみましょう-

知的障害のある方に、自由に表現していただく講座です。自分の力を信じて思い切りチャレンジしてみませんか。

プログラム(全12回)

回	日程	内容
1	6月1日(木)	自己紹介/名札づくり(オイルパステル)
2	6月15日(木)	色あそび(にじみ)大きな作品を作ろう1(コラージュ)
3	7月6日(木)	扇子(水彩絵の具)大きな作品を作ろう2(コラージュ)
4	7月20日(木)	うちわ(水彩絵の具)
5	8月3日(木)	スクラッチ(ひっかく)
6	9月7日(木)	作品づくり*
7	9月21日(木)	紙皿絵皿(アクリル絵の具)
8	10月5日(木)	作品づくり
9	10月19日(木)	トートバッグ(アクリル絵の具)
10	11月2日(木)	粘土でつくろう
11	11月16日(木)	キャンドルホルダー(アクリル絵の具)
12	12月7日(木)	振り返り 色あそび(オイルパステル)

*内容は変更になる場合があります。

*外出活動

時間/午後2時~4時
会場/中小企業センターレクリエーションホール(西品川1-28-3)ほか
対象・定員/区内在住で、知的障害(愛の手帳)がある16歳以上の方10人(抽選)
費用/2,400円(別途教材費あり)
申込方法/5月12日(金)(必着)までに、はがきで講座名、住所、氏名(ふりがな)、年齢、電話番号、介助者の有無を文化観光課生涯学習係へ
※送迎・介助が必要な場合は、同伴の方も必ずご参加ください(介助者の方は教材費のみ必要になります)。

問い合わせ 文化観光課生涯学習係 ☎140-8715 品川区役所 ☎5742-6837 Fax5742-6893

区民ギャラリー ○美術館

5月の催し

○美術館

- 5日(木)~10日(水)/第32回東彩会展(絵画、絵付陶器)
- 12日(金)~17日(木)/第41回八雲展(絵画、彫刻、工芸、デザイン)
- 19日(金)~24日(木)/墨画GROUP82 31st Exhibition(墨画、映像)
- 27日(土)~31日(水)/第26回一水会書展(かな書道)

場 同館(大崎駅前大崎ニューシティ2号館2階 ☎3495-4040 Fax3495-4192 午前10時~午後6時30分)
※開催時間は要問い合わせ。

区民ギャラリー

- 3日(木)~5日(土)/第27回アトリエキコ展(クレヨン、水彩、油彩)
- 24日(水)~29日(月)/火曜会展&ラ・パステ展(油彩、パステル)

場 同ギャラリー(大井町駅前イトーヨーカドー8階 ☎3774-5151 午前10時~午後8時)
※開催時間は要問い合わせ。

コミュニティ広場

【区民の伝言板】=区民主催の自主的な活動です 【後援】=品川区等後援事業
☐=センター ☑=体育館 ☒=区民集会所 ☓=入会金

費用の記載のないものは無料です。

区内イベントなど

【後援】●品川朗読サークル「あやの会」朗読発表会「月の光」5月16日(火)午後1時30分開演(午後1時開場)。100人先着。当日、小山台会館(小山4)へ。同会・白澤 ☎3774-1909
●品川フィルハーモニー・アンサンブル「アストル・ピアソラの青春」6月10日(土)午後2時開演(午後1時30分開場)。スクエア荏原。20人抽選。5月28日(日)までに、Eメールか電話で、氏名、電話番号、人数を品川フィル事務局(☎080-7838-1072 <午前10時~午後6時>) shinagawa.phil.2022@gmail.com)へ

官公署など

●東京都労働相談情報センター大崎事務所の街頭労働相談「ポケット労働法」の配布やパネル展示、労働相談。5月25日(木)正午~午後5時。当日、大崎駅南口改札前夢さん橋へ。同事務所 ☎3495-6110

【区民の伝言板】サークル ※各団体にお問い合わせください。

- 大崎トリムクラブ 第2・4(月)午後1時。三ツ木会館(西品川2)。月1,000円。☎500円。☎090-8435-3000 斎藤
- 宮前トリムクラブ (火)午後7時。宮前小。3ヵ月2,000円。☎500円。☎3781-9881 高橋
- れっつGOクラブ(囲碁) (水)午後1時。大井第三。月100円。☎3777-4285 河路

- 翠葉会(茶道・裏千家) 第2・4(水)午後5時30分。中小企業☒。月4,000円。☎090-2624-6985 甲斐
- にじダンスサークル(社交ダンス) (水)午後2時。旗の台文化☒。1回1,000円。☎090-5501-8120 原
- 陶芸利用者の会 (水)金午前9時。旗の台シルバー☒。☎1,000円。☎3784-6657 本橋
- 木蓮(太極拳) 体験無料。(火)午前9時45分。東品川文化☒。1回1,000円。☎1,000円。☎070-6643-1139 鈴木
- アロハの会(フラダンス) 見学・体験歓迎。(火)午前10時。総合☒。月4,000円。☎090-1401-3593 宮村
- 新樹謡曲会(観世流) 第1日(1月は第2日)午前11時。荏原第三。月200円。☎090-9340-1821 松浦

- 健康太極拳 悠 初心者歓迎。(月)午後7時。城南小。月2,000円。☎090-3814-9419 田草川(たぐさ)がわ)
- 太極拳クラブ 初心者歓迎。月3回(土)戸越☒。月3回(日)戸越台中。午前10時。月各2,000円。☎090-3814-9419 田草川(たぐさ)がわ)
- やまのて将棋サロン会 (土)午前9時30分。中小企業☒。1回600円。☎090-1122-4972 松澤
- サルータ(イタリア語初級) 60歳以上。第2・4(金)午前9時45分。大崎第二。月2,600円。☎090-1545-5652 助川
- 初心者の日常英会話 (火)午前11時。五反田文化☒。月5,000円。☎1,000円。☎090-5589-9339 辻

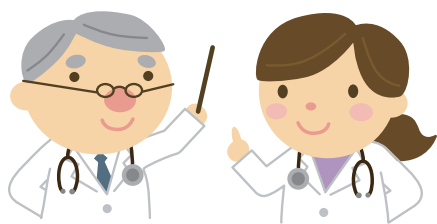
令和5年5月8日より新型コロナウイルス感染症は5類感染症に変更になります

類型変更について

新型コロナウイルス感染症の感染症法上の位置づけが5類感染症(季節性インフルエンザと同等)に移行されます。それに伴い5月8日以降は、感染者の患者登録、健康観察、外出などの制限がなくなり、治療費に自己負担が生じるようになります。また、幅広い医療機関での入院・治療が可能になるなど、これまでの対応と変わる点があります。

「5類」に移行しても、ウイルスの感染力や病原性が変わるわけではありません。引き続き手洗い、消毒など基本的な感染対策へのご協力をお願いします。

特に高齢者等のハイリスク者と関わる際には、より一層の注意をお願いします。



Q&A

Q 新型コロナウイルス感染症に感染したかもしれないけどどうしたらいいの？

A 医療機関に行く前に、症状をチェックし、国が承認したキットでの検査をご検討ください。陽性の場合でも症状が軽いようであれば自宅などで療養してください。重症化リスクの高い方や、症状が重い方など受診を希望される方は、医療機関に連絡してください。すでに自己検査で陽性が判明してから受診する際は、医療機関に電話で感染していることを伝えたいうで受診しましょう。

Q 感染したらどのくらいの期間外出を控えた方がいいの？

A 個人の判断に委ねられますが、特に発症後5日間は、他人に感染させるリスクが高いことから、5日間は外出を控え、かつ、症状が軽快してから24時間は様子を見るのが推奨されます。また、学校などの基準があれば従ってください。10日間は、周囲の方が感染してしまう可能性があるため、マスク着用など基本的な感染対策を行いましょう。

Q 病院での検査や治療に費用はかかるの？

A 新型コロナウイルス感染症治療薬については、9月末まで公費負担になりますが、新型コロナウイルス感染症治療薬以外の外来医療費については、検査費用も含め自己負担となります。入院についても自己負担となりますが、負担軽減措置として、9月末までは高額医療費制度の自己負担限度額から2万円が減額(2万円未満の場合はその額)されます。

Q 陽性になったら宿泊療養ができるの？

A 5月8日より隔離目的のホテル療養は廃止になります。妊婦支援型宿泊施設・高齢者等医療支援型施設への入所は、9月末まで継続します(一部自己負担あり)。なお、入所における移送にかかる費用は、自己負担となります。

Q 濃厚接触者はどうなるの？

A 法的に定めるものはなくなります。家族など近い方が感染された際は、自身の体調にご留意ください。

問い合わせ 品川区新型コロナウイルス感染症相談ダイヤル(☎5742-9108 Fax5742-9158)

5月8日(月)から新型コロナワクチン「令和5年春開始接種」が始まります

対象 初回接種(1・2回目)を終え、前回接種から3カ月以上経過した次のいずれかにあてはまる方

- ①65歳以上の高齢者
- ②5～64歳の基礎疾患を有する方、その他重症化リスクが高いと医師が認める方
- ③医療従事者、高齢者施設・障害者施設等の従事者

※対象に該当しない方は、5月7日(日)までの接種をご検討ください。

※ワクチン接種は引き続き無料で受けることができます。

※一度も接種したことがなく接種を希望する方は、従来型ワクチンで初回接種(1・2回目)が受けられます。

※9月以降は初回接種(1・2回目)を終えた「5歳以上のすべての方」を対象とした新たな接種が始まります。

接種会場 区内の集団接種会場、個別医療機関で実施します。なお、区内集団接種会場は以下の日程で終了となります。

- 12歳以上の方………「旧リボン旗の台」→5月27日(土)最終日
- 5～11歳の方………「品川保健センター」→5月28日(日)最終日

※今後は区内個別医療機関での接種に移行していきます。

※詳しくは区ホームページをご確認ください。

新型コロナ
ワクチン接種の
お知らせは
こちらから



問い合わせ 品川区新型コロナウイルスワクチン接種コールセンター(☎6633-2433 Fax6684-4845)

新型コロナウイルス感染症に関する相談窓口のご案内

問い合わせ 品川区新型コロナウイルス感染症相談ダイヤル(☎5742-9108 Fax5742-9158)

※5月8日(月)以降、番号が変更になる場合があります。詳しくは区ホームページをご覧ください。

新型コロナウイルスワクチンに関する問い合わせ

●品川区新型コロナウイルスワクチン接種コールセンター ☎6633-2433 Fax6684-4845
受付時間/午前9時～午後7時(土・日曜日、祝日を含む毎日開設)

新型コロナウイルス感染症全般について

●新型コロナ・オミクロン株コールセンター ☎0570-550-571 Fax5388-1396
受付時間/午前9時～午後10時(土・日曜日、祝日を含む毎日)

●厚生労働省の電話相談窓口 ☎0120-565-653 Fax3595-2756
受付時間/午前9時～午後9時(土・日曜日、祝日を含む毎日)

※5月8日以降未定。

発熱等の症状がある方(まずはかかりつけ医にご相談ください)

●東京都発熱相談センター(看護師・保健師が対応)★

① ☎5320-4592 ② ☎6258-5780
受付時間/24時間(土・日曜日、祝日を含む毎日)

●東京都発熱相談センター-医療機関案内専用ダイヤル★

① ☎5320-4327 ② ☎5320-5971 ③ ☎5320-7030
受付時間/24時間(土・日曜日、祝日を含む毎日)

★5月8日以降
連絡窓口
統合予定

無料のPCR検査を受けたい方

●東京都PCR等検査無料化事業事務局コールセンター ☎6634-4612
受付時間/午前9時～午後7時(土・日曜日、祝日を含む毎日)

※5月7日をもって終了。

自宅療養者の相談窓口

●自宅療養サポートセンター(うちさぼ東京)★

☎0120-670-440
受付時間/24時間(土・日曜日、祝日を含む毎日)

●品川区新型コロナウイルス感染症相談ダイヤル(継続)

☎5742-9108
受付時間/午前9時～午後5時(土・日曜日、祝日を除く)

※自宅療養期間については、品川区新型コロナウイルス感染症相談ダイヤルにお問い合わせください。

シニアニュース

65歳以上の方を対象としたお知らせや講座などの情報です。

問い合わせ 高齢者地域支援課介護予防推進係 ☎5742-6733 Fax5742-6882

◆すけっとサービスのご案内

ひとり暮らしなどで自身で家事をすることが難しい方の自宅にボランティアが訪問し、掃除・洗濯・食事の支度・買い物などの家事援助を行います。

対象・定員／在宅介護支援センターに相談し総合事業対象者となるか、要支援1・2と判定され、利用が必要と認められた65歳以上の方

※ヘルパーとの併用はできません。

費用／週1回1時間400円

申込方法／すでに総合事業対象者か要支援1・2認定者の方は電話か直接最寄りの在宅介護支援センターへ、それ以外の方は電話でさわやかサービス ☎5718-7173へ

◆柔道整復師による機能訓練訪問のご案内

外出が難しい方や不安な方に、区内接骨院の柔道整復師(機能訓練指導員)が自宅を訪問し、目標に向けた運動指導・外出訓練を短期集中で行います。

期間／3カ月(全24回) ※週2回、1回30分程度。

対象・定員／在宅介護支援センターに相談し総合事業対象者となるか、要支援1・2と判定され、利用が必要と認められた65歳以上の方

※併用できないサービスなどがあります。詳しくはお問い合わせください。

費用／1回300円

申込方法／電話か直接、最寄りの在宅介護支援センターへ



シニアにやさしい パソコン/タブレット/スマホ教室

パソコン教室 ●教室のパソコンを使用します

スマホ教室* ●参加者持参のスマートフォンを使用します

コース	日時(全4回)	対象	内容	会場
パソコン入門	①6/6~27の火曜日 10:00~12:00	基本を学びたい方	文字入力、ファイルとフォルダ操作、ウェブとアプリの利用体験	いきいきラボ 関ヶ原(東大井6-11-11) 階段で2階にあがります
エクセル入門	②7/4~25の火曜日 10:00~12:00	ゆっくりでも日本語入力とマウス操作ができる方	表計算機能の活用、住所録作成などエクセルの基本操作体験	
ワード入門	③6/6~27の火曜日 ④7/4~25の火曜日 13:30~15:30		写真・イラスト・表を含む文書の作成、役立つ案内状、カードの作成	

コース	日時	対象	内容	会場
スマホ入門 [iPhone] (関ヶ原)	⑨7/5~26の水曜日(全4回) 10:00~12:00	基本を学びたい、自身のiPhone版スマホを持参できる方	iPhoneの基本操作とアプリ体験	いきいきラボ 関ヶ原(東大井6-11-11) 階段で2階にあがります
スマホ入門 [Android] (関ヶ原)	⑩6/7~28の水曜日(全4回) 10:00~12:00	基本を学びたい、自身のAndroid版スマホを持参できる方	Androidの基本操作とアプリ体験	
スマホ入門 [iPhone] (平塚橋)	⑪7/6~27の木曜日(全4回) 10:00~12:00	基本を学びたい、自身のiPhone版スマホを持参できる方	iPhoneの基本操作とアプリ体験	平塚橋ゆうゆうプラザ(西中延1-2-8)
スマホ入門 [Android] (平塚橋)	⑫7/6~27の木曜日(全4回) 13:30~15:30	基本を学びたい、自身のAndroid版スマホを持参できる方	Androidの基本操作とアプリ体験	
スマホ ワンポイント教室 [iPhone]	⑬6/2(金)(全1回) 10:00~12:00	初心者で自身のiPhone版スマホを持参できる方	身近な施設・サービス情報を、スマホで確認・利用する	いきいきラボ 関ヶ原(東大井6-11-11) 階段で2階にあがります
スマホ ワンポイント教室 [Android]	⑭6/16(金)(全1回) 10:00~12:00	初心者で自身のAndroid版スマホを持参できる方		

*スマホ教室は、必ずご自身のスマートフォンをご持参ください(スマホ入門は、簡単スマホやららくらくスマホなどのスマートフォンは対象外です)。

タブレット(iPad)教室 ●教室のタブレットを使用します

コース	日時(全4回)	対象	内容	会場
タブレット入門(関ヶ原)	⑤6/7~28の水曜日 13:30~15:30	基本を学びたい方	基本操作とアプリ体験	いきいきラボ 関ヶ原(東大井6-11-11) 階段で2階にあがります
タブレット活用(関ヶ原)	⑥7/5~26の水曜日 13:30~15:30	基本操作ができる方	様々な使い方と役立つアプリの活用体験	
タブレット入門(平塚橋)	⑦6/8~29の木曜日 10:00~12:00	基本を学びたい方	基本操作とアプリ体験	平塚橋ゆうゆうプラザ(西中延1-2-8)
タブレット活用(平塚橋)	⑧6/8~29の木曜日 13:30~15:30	基本操作ができる方	様々な使い方と役立つアプリの活用体験	

対象・定員／区内在住か在勤で、自分で会場まで来ることができる55歳以上の方①~⑫各8人、⑬⑭各6人(抽選)

費用／①~⑫各2,000円、⑬⑭各500円

申込方法・問い合わせ／5月10日(水)(必着)までに、はがきかFAXで教室名、希望番号、住所、氏名(ふりがな)、年齢、電話番号、在勤の場合はその旨を高齢者地域支援課高齢者活動支援担当 ☎140-8715品川区役所 ☎5742-6042 Fax5742-6882)へ

※パソコン・タブレット・スマホ教室それぞれ1コースのみ申し込み可。

※参加にあたり配慮が必要となる方は事前にお問い合わせください。

パソコン&タブレット相談 (55歳以上の方対象)

日時／月~金曜日(祝日等を除く)
午後1時~5時
申込方法／当日、午後4時までに、電話でいきいきラボ関ヶ原 ☎6902-0025へ

テレビ5月 **しながわホットほっと** ケーブルテレビ品川 毎日7時・10時・13時・19時・22時から5回放送(*土曜切り替え)

地デジ11チャンネル

00分~	10分~	20分~	25分~	30分~
土		三之助の笑顔いっぱいとおきの品川	三之助の笑顔いっぱいとおきの品川	
日	わ! しながわニュース	品川歴史探訪	品川歴史探訪	
月	※都合により、放送内容が変更になる場合があります。	ねむの木の家	ねむの木の家	
火		しながわのチ・カラ	しながわのチ・カラ	
		追悼 写真家 長野重一さん	追悼 写真家 長野重一さん	
		こんなときわ!	こんなときわ!	
		区役所へ	区役所へ	
		子育てネウボラ	子育てネウボラ	
		相談員	産後ドゥーラ	
水	三之助の笑顔いっぱいとおきの品川	サヘル・ローズの天晴!	語り継ぐ品川現代史	
	大空を舞って40年! 三木小学校のこのいぼり	品川の歴史見学 #4	城南空襲と子どもたちの戦争	
		洗濯と冷蔵庫		
木	東京2020大会		こんなときわ!	
	品川区の取り組み 未来へのレガシー		区役所へ	
			しながわ防災体験館	
金	泉麻人 しながわ土地の記憶		つなごう品川	
	大井伊藤町		八潮ドリームキッズ	
			品川神社 氏子青年会	

区からのお知らせ*

ラジオ **ほっとラジオしながわ** 88.9MHz FMしながわ

毎日 午前11時~11時30分 (再放送: 午後10時~10時30分)

月	安全安心情報
火	行政情報(生)
水	地域情報(生)
木	朗読
金	子育て情報(生)
土・日	ダイジェスト

Webでもお聴きになれます

パソコン・携帯 **しながわ情報メール「しなメール」**

しなメールでは、区の情報や防災気象情報を電子メールで配信しています。右のコードを読み取るか、<https://mail.cous.jp/shinagawa/>へアクセスして登録してください。

☎広報広聴課 (☎5742-6612 Fax5742-6870)

ラジオ **しながわインフォ** 89.7MHz インターエフエム放送

午前6時56分から3分間

区から生活情報のほか、災害時には災害情報を多言語で放送しています。

月	中国語・日本語
火	韓国語・日本語
水	タガログ語・日本語
木・金	英語・日本語

※放送内容は、ホームページでも確認することができます。

スマホで読める! 広報しながわ デジタルブック 配信中!

▲「カタログポケット」このアイコンが目印

一部の番組は品川区公式 You Tubeチャンネルでもご覧になれます

☎広報広聴課 ☎5742-6612 Fax5742-6870
加入について ▶ ケーブルテレビ品川 ☎0120-559-470

防災行政無線確認ダイヤル ☎0120-562-311

24時間以内に放送した防災行政無線の内容を音声で聞くことができます。

人口と世帯(令和5年4月1日現在)

世帯	231,681世帯	人口総数	406,362人	日本人人口	392,158人	男	191,778人	女	200,380人	外国人人口	14,204人	男	7,041人	女	7,163人
----	-----------	------	----------	-------	----------	---	----------	---	----------	-------	---------	---	--------	---	--------