



掲載記事は4月28日時点の情報です。感染予防・感染対策を引き続き実施しましょう。



品川区ホームページ

発行/品川区 編集/広報広聴課 ☎140-8715 品川区広町2-1-36 ☎3777-1111(代表) Fax5742-6870(広報広聴課) <https://www.city.shinagawa.tokyo.jp/>

わたしたちの こころの健康

約3年もの間、私たちは新型コロナウイルス感染症による様々な影響を受けながら暮らしてきました。5月8日から新型コロナウイルスは、感染症法上の分類が季節性インフルエンザなどと同じ5類に変更され、マスクに対する考え方も個人の判断に委ねられています。

対面交流が増えそれを楽しむ一方で、不安や緊張など新たなストレスを感じる方もいるかもしれません。

ご自身や家族、まわりの方に気をかけ、不調に気づいたら早めに対処や相談をしましょう。



こころのサイン

- そわそわして落ち着かない
- 先が見えず、不安でたまらない
- 気分が落ち込み、やる気が起きない
- 死にたくなる
- 人の目が気になって仕方がない
- 一人で閉じこもりがちになった
- イライラする、怒りっぽくなった
- 涙が突然出る
- 感情が湧かない

からだのサイン

- 眠れない日が続いている
- 食べ過ぎてしまう、または食欲がない
- 生活リズムが乱れている
- 心臓がドキドキして息苦しい
- 疲れやすい、疲れが取れない
- 痛みがある
- めまいがする
- 下痢や便秘になる

ストレスへのセルフケア

* 簡単セルフリラクゼーション

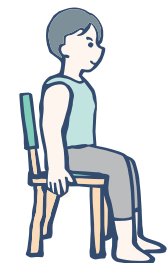
いすに腰かけ、両腕は力を抜いて垂らした状態で、自身の肩を耳の方にむかってゆっくりあげていきます。動きがとまるところで3秒かぞえ筋肉の緊張を保った後で、フーッと吐く息と共に脱力します。これを3回ほど繰り返します。

* からだを動かす

ストレッチやヨガ、散歩、水泳など自分のペースで軽い運動を取り入れましょう。

* 生活リズムを整えて、質の良い睡眠をとる

休日と平日の起床・睡眠の時間差を作らず、日中はカーテンを開け、夜は眠気を感じてから就寝しましょう。就寝前のアルコールやカフェイン摂取、スマートフォンなどの使用は睡眠の質を落とすので控えましょう。



* 好きなことや落ち着くことをする

音楽を聴く、絵を描く、動物と遊ぶ、好きなものを食べる、お風呂にゆっくり入る、歌を歌う、好きな香りを嗅ぐ、ハーブティーを飲む、漫画や本を読む、お笑い番組を見るなど。自分にとって心地よい時間がどのような時間か改めて振り返り、生活の中に意識的に取り入れてみましょう。



* 自分の気持ちに気づいて、表現する

今どのような気持ちなのか、少しずつでも言葉にしてみましょう。自分の気持ちを人に話したり、書いてみたりすると整理でき、モヤモヤの中から一歩外に出られます。



セルフケアしても調子が悪くつらいときや、気になる方がいて心配なときは、保健センターにご相談ください

個別相談

保健センターでは、地区担当の保健師や心理職がご本人やご家族のこころの健康や精神疾患の療養、社会復帰などに関する相談をお受けしています。精神科専門医の相談も行っています(予約制)。



問い合わせ

品川保健センター(☎3474-2903 Fax3474-2034)
大井保健センター(☎3772-2666 Fax3772-2570)
荏原保健センター(☎3788-7016 Fax3788-7900)

生きるのがつらいとき

● SNS 自殺相談

相談は LINE@東京
午後3時~11時
※受け付けは午後10時
30分まで。



こちらから
アクセスできます

● 東京都自殺相談ダイヤル

~こころといのちのほっとライン~
☎0570-087478
正午~翌日午前5時30分



がん検診・健康診査のご案内

問い合わせ 健康課保健衛生係 (☎5742-6743 Fax5742-6883)

※後期高齢者歯科健診と国保基本健診、後期高齢者健康診査は国保医療年金課(☎5742-6902 Fax5742-6876)へお問い合わせください。

- ◎検診などを受診する際は、健康保険証など本人確認できるものを持参してください(受診券が必要な検診は受診券持参)。
- ◎事前に予約が必要な場合があります。◎ は対象年齢時、◎ は年に1回受診できます。
- ◎検診内容により、契約医療機関が異なります。詳しくは、区ホームページが送付する案内などをご覧ください。

4～7月に案内を送付

受診券を送付

通知なし

35歳	40歳	45歳	50歳	55歳	60歳	65歳	70歳	75歳
	大腸がん検診 ㊦40歳以上							
	要予約 肺がん検診 (一般コース、ヘリカルCTコース) ㊦40歳以上 ※年1回、一般かヘリカルCTのいずれかを受診できます。 ※ヘリカルCTはペースメーカーを入れている方は受診できません。							
			前立腺がん検診 ㊦55歳以上の男性					
	要予約 喉頭がん検診 ㊦40歳以上で、喫煙者、喫煙歴のある方、のどや声に自覚症状がある方							
				要予約 結核健診 ㊦65歳以上				
	肝炎ウイルス検診 要予約 ㊦今までに受診したことがない方 ※年齢制限なし。							
胃がん(バリウム・内視鏡・リスク)検診は、対象年齢が重なった場合、どれか1つを選択		要予約 胃がんバリウム検診 ㊦40歳以上(偶数年齢)* ※その他の条件は案内をご確認ください。 ※6月頃に受診券などを送付。		要予約 胃がん内視鏡検診 ㊦50歳以上(偶数年齢)* ※その他の条件は案内をご確認ください。 ※6月頃に受診券などを送付。		要予約 胃がんリスク検診 ㊦50・55・60・65・70・75歳*で、今までに受診したことがない方 ※その他の条件は案内をご確認ください。 ※6月頃に受診券などを送付。		
	子宮がん検診 ㊦20歳以上の女性(偶数年齢) ※誕生日の前月に受診券などを送付。							
	要予約 乳がん検診 ㊦34歳以上の女性(偶数年齢) ※誕生日の前月に受診券などを送付。 ㊦34～38歳=超音波検査 40歳以上=①マンモグラフィ検査、超音波検査 ②マンモグラフィ検査 ※妊娠中・授乳中などの方、乳房の疾患で治療中・治療後の経過観察中の方、ペースメーカーを入れている方、脳疾患によるシャント術などの管の挿入のある方、豊胸手術を受けている方は受診できません。							
			眼科検診 ㊦45・55歳* ※6月頃に受診券などを送付。					
	成人歯科健診 ㊦20・25・30・35・40・45・50・55・60・65・70歳* ※6月頃に受診券などを送付。							
			後期高齢者歯科健診 ㊦76～80歳*で後期高齢者医療制度の被保険者 ☎国保医療年金課(☎5742-6902 Fax5742-6876) 受診券が必要です(6月頃送付)					
			国保基本健診 ㊦40～74歳で、品川区国民健康保険に加入している方 ☎国保医療年金課(☎5742-6902 Fax5742-6876) 受診券が必要です(4月送付済み)					
			後期高齢者健康診査 ㊦75歳以上か65歳以上の障害認定を受けた方で、後期高齢者医療制度に加入している方 ☎国保医療年金課(☎5742-6902 Fax5742-6876) 受診券が必要です(4月送付済み)					
	20歳からの健康診査 ㊦20～39歳*							
	障害者歯科健診 要予約 ㊦20～39歳*で身体障害者手帳などをお持ちの方 ※区内歯科医師会へ電話で事前連絡。							

- 場 契約医療機関
本人負担/なし
㊦便潜血反応検査(2日法)
- 場 一般コース=契約医療機関、各医師会
ヘリカルCTコース=各医師会
本人負担/一般コース=なし
ヘリカルCTコース=3,000円
※喀痰検査=600円。
㊦一般コース=胸部X線直接撮影(問診により必要な方は喀痰検査)
ヘリカルCTコース=胸部CT断層撮影(希望者は喀痰検査も受診可)
- 場 契約医療機関
本人負担/500円
㊦血液検査(PSA値測定)
- 場 契約医療機関
本人負担/500円
㊦喉頭のファイバースコープ検査
- 場 契約医療機関
本人負担/なし
㊦胸部X線直接撮影
- 場 契約医療機関、品川・荏原保健センター
本人負担/なし
㊦血液検査(B型・C型肝炎ウイルス検査)
- 場 各医師会
本人負担/1,200円
㊦バリウムを使った胃部X線直接撮影
- 場 契約医療機関
本人負担/2,000円
㊦胃内視鏡検査
- 場 契約医療機関
本人負担/700円
㊦血液検査(ペプシノゲン検査・ピロリ菌抗体検査)
※胃の健康度を調べるための検査。
- 場 契約医療機関
本人負担/なし
㊦子宮頸部細胞診
※医師が必要と認めた方に子宮体がん検診を実施。
- 場 契約医療機関、各医師会、検診車
本人負担/34～38歳=500円
40歳以上=①1,000円 ②500円
- 場 契約医療機関
本人負担/500円
㊦屈折・矯正視力・細隙燈顕微鏡・精密眼圧・精密眼底検査、眼底カメラ撮影
- 場 歯科契約医療機関
本人負担/なし
㊦歯周疾患・むし歯などの健診
- 場 歯科契約医療機関
本人負担/なし
㊦一般口腔内診査、口腔機能評価、フレイル評価
- 場 契約医療機関
本人負担/なし
㊦身体・血圧測定、尿・血液検査など
- 場 契約医療機関
本人負担/なし
㊦身体・血圧測定、尿・血液検査など
- 場 契約医療機関
本人負担/なし
㊦身体・血圧測定、尿・血液検査
- 本人負担/なし
㊦歯周疾患・むし歯などの健診

*年齢は、令和6年3月31日現在

体調不良の場合は、受診を見合わせていただくようお願いします。医療機関によっては、健(検)診を実施できない機関もありますので、事前にお問い合わせください。
☐=日時・期間 場=会場・場所 ㊦=内容 講=講師 人=対象・定員 円=費用・料金 参=参加方法 申=申込方法 問=問い合わせ 電=E-mail HP=ホームページ(http:// https://)

不燃化特区 支援制度

不燃化特区内で老朽建築物を除却される方、除却に伴った引っ越しをされる方、および除却後に建築される方を対象に各費用の一部の助成を行う、令和7(2025)年度までの期限付きの制度です。



問い合わせ 木密整備推進課木密整備担当(本庁舎6階 ☎5742-6925 Fax5742-6756)

不燃化特区とは

木造住宅密集地域(木密地域)のうち、地震時の危険度が高いなど特に重点的・集中的に改善を図るべき地区として指定する地区

助成の対象となる方

不燃化特区内で平成17年3月31日以前に建築された木造建築物(耐火・準耐火建築物を除く)をお持ちの方(昭和56年5月31日以前に建築された軽量鉄骨造建築物をお持ちの方も対象になる場合があります)

助成内容

1 解体除却費用

助成対象建築物および付属する工作物の解体除却費用を助成します。
対象／対象建築物の所有権を有する個人ほか
助成限度額／木造の場合：1㎡あたり28,000円(上限14,000,000円)
 軽量鉄骨造の場合：1㎡あたり41,000円(上限20,500,000円)

2 除却に伴う引っ越しにかかる費用

住み替えなどに必要となる転居一時金・移転費用・家賃を助成します。
対象／除却される老朽建築物を申請日より1年以上前から継続して使用している建物所有者・賃借人(個人)
助成限度額／転居一時金・移転費用など建築物の面積による
 ※令和5年4月1日より支援対象を拡充しました。

3 耐火・準耐火建築物にするための費用

老朽建築物を解体し、不燃構造化するために必要となる工事費・建築設計費・工事監理費を助成します。
対象／品川区の除却支援制度を利用して老朽建築物を除却された方
助成限度額／対象床面積による
 ※令和5年5月1日より建築設計費・工事監理費の助成限度額を増額しました。
 ※解体業者と契約する1カ月前までにお問い合わせください。
 ※建て替え中の仮住まい先の用意もあります。詳しくはお問い合わせください。

不燃化特区(10地区)

- ① 東中延一・二丁目、中延二・三丁目及び西中延三丁目地区
- ② 補助29号線沿道地区
- ③ 豊町四・五・六丁目、二葉三・四丁目及び西大井六丁目地区
- ④ 旗の台四丁目・中延五丁目地区
- ⑤ 戸越二・四・五・六丁目地区
- ⑥ 西品川一・二・三丁目地区
- ⑦ 大井五・七丁目、西大井二・三・四丁目地区
- ⑧ 放射2号線沿道地区
- ⑨ 補助28号線沿道地区
- ⑩ 大井二丁目地区



高校生対象 品川区奨学金(在学応援資金)募集を開始します



在学応援資金とは

高校生が課外活動や目標を実現するために必要な費用や高校等在学中にかかる費用を、在学する本人(子ども)に貸し付ける資金です。

貸し付けの対象となる費用

- ・高校等在学中に必須ではないが、課外活動や目標を実現するために必要な費用(選択授業にかかる費用、塾代、部活動費など)
 - ・高校等在学中にかかる費用のうち、修学に必須の費用(授業料、教材費、修学旅行費など)
- ※就学支援金などの奨学金を充てても支払いがなお困難なもの。

対象者

- 区内に住民登録があり、次の全てにあてはまる方
- ・高校(中等教育学校の後期課程を含む)か高等専門学校、専修学校(高等課程に限る)に在学している
 - ・経済的理由により修学することや修学に付随する課外活動を行うことが困難である(所得制限あり)
 - ・明確な目標と意欲を備えている

貸し付け金額

在学期間中、上限60万円(1年あたり30万円を上限に、必要額の範囲で貸し付け)

連帯保証人

1人必要(原則保護者)

返還期限

高校等卒業後1年間の据え置き後、15年以内

申請に必要な書類

校長からの推薦書、作文、かかる費用の内容が確認できるもの、住民票、印鑑登録証明書など ※詳しくは申請書をご覧ください。

申込方法

6月1日(木)～30日(金)に、子育て応援課で配布する申請書と必要書類を同課家庭支援係(本庁舎7階)へ持参

返還免除をめざそう

在学応援資金は、貸し付け申請時に資金を活用して何を実現したいのか具体的な目標を立てていただきます。返還免除とは、高校等卒業時に在学中の成果を校長からの推薦書を添えて申請すると、審査により貸し付け額の全部か一部の返還が免除される制度です。高校生活の目標の実現に向けて返還免除をめざしましょう。

問い合わせ 子育て応援課(本庁舎7階 ☎5742-6385 Fax5742-6387)

しながわ情報プラザ

お知らせ

ピアカウンセリング ～一人で悩まず一緒に考えましょう～

障害のある方同士で、話し合いや情報交換をしませんか。

日 7月6日(休)・13日(休)、8月3日(休)
①午後1時30分～2時30分
②午後2時40分～3時40分
※今年度から開催日を第1・2木曜日に変更しました。

場 心身障害者福祉会館(旗の台5-2-2)
人 区内在住で、障害がある方と家族
申 1カ月前までに、電話かFAXで、希望日時、住所、氏名、連絡先、障害の種類を旗の台障害児者相談支援センター(☎5750-4995 Fax3782-3830)へ

荏原文化センター温水プール休場(水替え)のお知らせ

日 5月25日(休)～31日(休)
場 荏原文化センター
(☎3785-1241 Fax5702-2843)

住宅相談会を開催します

区内施工業者と建築士が、住宅のリフォームや建て替え、耐震改修などに関する相談に応じます。予約は必要ありません。

日 毎月第3水曜日午前10時～午後3時
場 区役所第二庁舎3階ロビー
主 催 / 品川区住宅耐震化促進協議会
場 住宅課住宅運営担当
(☎5742-6776 Fax5742-6963)

東品川ゆうゆうプラザ臨時休館(館内設備点検)のお知らせ

日 6月4日(日)
場 東品川ゆうゆうプラザ
(☎3472-2944 Fax3472-8972)

品川区シルバー人材センター 会員募集

70歳代の方でも様々な就業現場で活躍しています。まずはお気軽にご相談ください。

年会費 / 2,500円
●入会説明会を開催します(予約制)

日 5月25日(休)午後3時から
人 区内在住で、健康で働く意欲のあるおむね60歳以上の方10人(先着)
場 電話で、同センター本部(北品川3-11-16 ☎3450-0711 Fax3471-6187)へ

※同センターホームページ <http://shinagawa-sjc.com/> に就業情報を掲載しています。

品川区清掃事務所(短期)会計年度任用職員募集

任用期間 / 7～10月
勤務場所 / 品川区清掃事務所(大崎1-14-1)ほか

職務内容 / 清掃作業などのうち、定型・補助的な職務

勤務日時 / 日曜日を除く午前7時10分～午後4時25分の間の7時間45分
※勤務期間・日時は応相談。

人 18歳以上で、健康で体力のある方10人程度(選考) ※高校生不可。
報酬 / 時給1,556円(週4回、7時間45分)
※交通費は区規定により支給。

日 5月16日(火)(必着)までに、申込書(写真貼付)を品川区清掃事務所事業係(☎141-0032大崎1-14-1 ☎3490-7051 Fax3490-7041)へ郵送か持参
※募集案内・申込書は区ホームページからダウンロードできます。

※提出された申込書は返却しません。

シニアニュース

65歳以上の方を対象としたお知らせや講座などの情報です。

～認知症の予防に取り組みませんか～

「絵本読み聞かせ講座」参加者募集

絵本の読み聞かせの基礎を学び、実践的な発表を行います。また、講座終了後には自主グループでの活動をめざしたフォローアップも行います。

①健康調査(各全3回)

講座開始前と終了後に健康チェックを実施し、認知機能への効果を測定します。

【第1回】6月19日(月)か6月20日(火)

【第2回】10月2日(月)か10月3日(火)

【第3回】6年1月15日(月)か1月16日(火)

時間 / 午前9時～午後5時の希望する時間帯

②講座(各全12回)

【前期】6月27日～9月19日の火曜日

【後期】10月10日～12月26日の火曜日

時間 / 午前9時30分～11時30分

③健康講座(希望制)(各全3回)

健康に関する学習会を実施します。

【前期】10月17日(火)、11月14日(火)、12月19日(火)

【後期】7月11日(火)、8月8日(火)、9月12日(火)

時間 / 午後2時～3時

④フォローアップ講座(全4回)

自主グループでの活動に向けたフォローアップを実施します。

【共通】6年1月30日(火)、2月13日(火)・27日(火)、3月12日(火)

時間 / 午前9時30分～11時30分

共通

場 ①きゅりあん(大井町駅前)

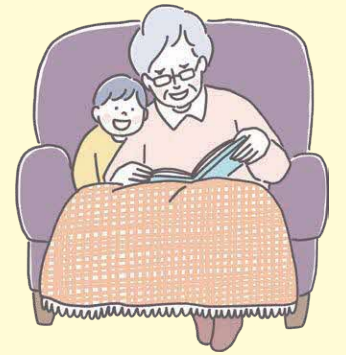
②～④荏原文化センター(中延1-9-15)

人 区内に住居登録があり、自分で会場への往復ができる65歳以上の方各20人(抽選)

申 5月24日(水)(必着)までに、はがきかFAXに「絵本読み聞かせ講座」とし、住所、氏名(ふりがな)、年齢、電話番号を高齢者地域支援課認知症サポート係(☎140-8715品川区役所 ☎5742-6802 Fax5742-6882)へ

※前期・後期の選択は不可。

※①、②、④の参加は必須。



ボランティア

品川区地域貢献ポイント事業

品川ボランティアセンター(☎5718-7172 Fax5718-0015)
高齢者地域支援課介護予防推進係(☎5742-6733 Fax5742-6882)

高齢者の積極的な社会参加を図るため、区の指定するボランティア活動1回につき、1ポイント(年間50ポイントが上限)を付与します。ためたポイントは区内共通商品券への交換か、福祉施設などに寄付ができます。事前にボランティアセンターや対象施設などで申し込みが必要です。

登録者には、「はつらつカード」を発行します。

人 区内在住で、おむね60歳以上の方
対象施設 / 区が指定する高齢者施設、障害者施設など(さわやかサービス、ほっとサロン、支え愛・ほっとステーションでの活動も含まれます)

※詳しくはお問い合わせください。

さわやかサービス協力会員募集

さわやかサービス
(☎5718-7173 Fax5718-1274 <http://shinashakyo.jp/sawayaka/index.html>)

さわやかサービスでは、高齢者や障害者など歩行困難な方を対象に、車いすごと乗れる福祉車両を使い外出の支援を行っています。福祉車両を運転する有償のボランティアを募集します。

場 福祉車両(車いすごと乗れる車両)の運転

人 18歳以上で運転免許をお持ちの方(登録時69歳以下、運転は75歳の誕生日まで)

謝礼 / 1時間800円(交通費支給)

●協力会員募集説明会

日 5月24日(水)午後1時～2時 ※登録後、希望者は引き続き研修に参加可(午後2時～3時30分)。

※後日、教習所で運転技能研修(50分)・運転者初任者講習会(4時間)・乗降介助研修(1時間30分)あり。
※研修費用はさわやかサービスが負担。

場 当日、直接社会福祉協議会(大井1-14-1)へ
※さわやかサービス窓口でも随時受付中。



使用済み切手・カードのご寄付をありがとうございました

4年度は切手1,187,520枚・カード4,700枚をご寄付いただきました。ボランティアセンターでは引き続き使用済み切手とカード(未使用の切手・カードも可)を回収しています。ご協力をよろしくお願ひします。

場 品川ボランティアセンター(☎140-0014大井1-14-1 ☎5718-7172 Fax5718-0015)

ご寄付いただいた切手・カードの収益金は、区内在住の75歳以上の方にお配りする「敬老杖」の購入などに充てています。





5月20日(土)おもちゃの病院はお休みです

●消費者センター
(☎6421-6136 Fax6421-6132)

催し

品川歴史館巡回展 「変わりゆく品川の風景 5地区のまち並み-大崎地区-」

品川区区域全体、大崎地区の変遷を地図で追いつつ、大崎町役場、展示会場周辺などの風景を紹介します。

●5月16日(火)～6月18日(日)
午前9時～午後9時30分
●総合体育館(東五反田2-11-2)
●品川歴史館
(☎5755-2321 Fax3790-1305)

品川&早川ふるさと交流 「虫とりと川遊び体験ツアー」

●7月22日(土)～23日(日)(区役所午前7時25分集合・午後6時頃解散、1泊2日、往復バス)
●宿泊/町営ヘルシー美里(山梨県・温泉)
●40人(抽選)
●¥12,000円、小学生以下8,000円(交通費・宿泊費込)
●5月25日(木)(必着)までに、はがきかFAX、Eメールに「川遊び体験」とし、参加者全員の住所・氏名(ふりがな)・年齢・生年月日・性別・電話番号・FAX番号・食物アレルギーの有無、在勤・在学の方は勤務先・学校の名称・所在地を京王観光東京第2支店早川町交流バスツアーデスク(☎160-0022新宿区新宿2-3-10-2階 Fax3359-2570)tokyo-2@keio-kanko.co.jpへ
●総務課自治体連携担当
(☎5742-6856 Fax3774-6356)



講座・講演

しながわ学びの杜 専門講座 「日本の世界遺産」(全6回)

今年、日本における「世界遺産誕生30周年」を迎えます。現在、日本は文化遺産20件と自然遺産5件、合計25件の世界遺産が登録されています。今回は、世界遺産アカデミー元客員研究員の目黒正武さんの講座です。

日程	テーマ
6月20日(火)	世界遺産の基礎知識 -登録基準で見る日本の自然と文化-
6月27日(火)	森林大国日本の自然遺産 -森林率が世界第2位の日本と里山-
7月4日(火)	古神道と神社神道 -ご神木と依り代の関係性-
7月11日(火)	仏教伝来 -仏教と共に伝わった大陸の最新技術-
7月18日(火)	キリスト教伝来 -大航海時代と九州の世界遺産-
7月25日(火)	文化的景観とは -世界遺産の理念“自然と人類の共存”-

※時間は午後2時～4時。
●中小企業センター(西品川1-28-3)
●16歳以上の方60人(抽選)
●¥1,500円
●5月31日(水)(必着)までに、往復はがきで講座名、住所、氏名(ふりがな)、年齢、電話番号、視覚・聴覚などの配慮希望の有無を文化観光課生涯学習係(☎140-8715品川区役所☎5742-6837 Fax5742-6893)へ
○区ホームページから電子申請もできます。

シニアICTリーダー講習会

地域でICT(情報通信技術)活用のリーダーとなる方法を学びませんか。
●6月15日(木)・16日(金)・19日(月)
午前10時～午後4時(全3回)
●いきいきラボ関ヶ原(東大井6-11-11)
●シニアICTリーダーに必要な資格や基礎的な知識の講習

●区内在住で、パソコン・タブレットなどを日常的に活用している55歳以上の方8人(選考)
●500円(教材費)
●5月19日(金)(必着)までに、はがきかFAXに「ICTリーダー」とし、住所、氏名(ふりがな)、年齢、電話番号、自己PR(パソコンスキルなど)を高年齢者地域支援課高年齢者活動支援担当(☎140-8715品川区役所☎5742-6042 Fax5742-6882)へ

第1回外国人採用・定着セミナー ～会社を成長させるこれからの人材活用法～ゼロからわかる「成功する外国人雇用」セミナー

外国人材を受け入れる際のルールや手続き、受け入れ態勢づくりのポイントなど、これから外国人材の雇用を本格化させたいと考えている企業の不安や疑問を解消します。
●6月14日(水)午後3時～5時
●中小企業センター(西品川1-28-3)
●千葉祐大(キャリアマネジメント研究所代表理事)
●区内にある中小企業の経営者・人事担当者など20人(先着)
●5月13日(火)正午までに、中小企業支援サイトHP www.mics.city.shinagawa.tokyo.jpの応募フォームか電話で、商業・ものづくり課中小企業支援係(☎5498-6340 Fax5498-6338)へ

がん対策講演会 「がんとの共生社会をめざして」

●第1部(講演)
テーマ/アピアランス(外見)ケア
「自分らしさを大切にすヒント」
●第2部(シンポジウム)
NTT東日本関東病院・昭和大学病院がん相談支援センター相談員も招き意見交換会を行います。
●6月8日(木)午後6時30分～8時30分
●区役所講堂(第三庁舎6階)
●藤間勝子(国立がん研究センター中央病院アピアランス支援センター長)
●150人(先着)
●5月5日(月)(必着)までに、区ホームページの電子申請か電話で、健康課保健衛生係(☎5742-6745 Fax5742-6883)へ

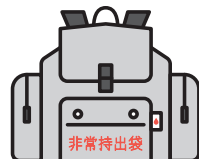
しながわ学びの杜 地域講座 「品川宿の魅力」(全4回)

日程	テーマ
6月22日(木)	意外と知らない品川宿の歴史
6月29日(木)	歌舞伎で巡る品川宿
7月6日(木)	江戸名所図会の品川宿を塗り絵で楽しむ①
7月13日(木)	江戸名所図会の品川宿を塗り絵で楽しむ②

※時間は午後2時～4時。
●品川第二区民集会所(南品川5-3-20)
●海老原晶子(郷土研究会「品川 見・聞・楽」代表)
●16歳以上の方30人(抽選)
●¥1,000円
●5月30日(火)(必着)までに、区ホームページの電子申請か往復はがきで、講座名、住所、氏名(ふりがな)、年齢、電話番号、視覚・聴覚などの配慮希望の有無を文化観光課生涯学習係(☎140-8715品川区役所☎5742-6837 Fax5742-6893)へ

しながわ防災学校 一般向けコース 「乳幼児のパパ・ママ×防災」 (オンライン同時開催)

震災を経験したママ防災士から、乳幼児のいるご家庭に必要な日頃の備えや災害時に役立つ簡易おむつの作り方などについて学びます。
●7月9日(日)午前10時30分～正午
●中小企業センター(西品川1-28-3)
●佐藤美嶺(防災士会みやぎ 防災士)
●区内在住で、おおむね0～2歳児の保護者の方①会場20人②オンライン20人(抽選) ※お子さんも参加可。
●6月22日(木)までに、電話でサイエンスクラフト☎6380-9062か、しながわ防災学校ホームページHP bousaigakkou.city.shinagawa.tokyo.jp/の専用フォームから申し込み
●防災課啓発・支援係
(☎5742-6696 Fax3777-1181)



健康ガイド

●品川保健センター
☎140-0001 北品川3-11-22
☎3474-2225 Fax3474-2034

●大井保健センター
☎140-0014 大井2-27-20
☎3772-2666 Fax3772-2570

●荏原保健センター
☎142-0063 荏原2-9-6
☎3788-7016 Fax3788-7900

二人で子育て(両親学級)

会場	日時
品川保健センター	7/23(日) 9:30～12:30 13:30～16:30
荏原保健センター	7/8(土) 9:30～12:30 13:30～16:30

●もく浴実習、妊婦体験、講義「赤ちゃんとの生活」ほか
●区内在住で、初めての出産を控えた妊娠22週以降のカップル各15組(選考)

●5月12日(月)(必着)までに、往復はがきに「二人で子育て」とし、希望日時(第3希望まで)、2人の住所・氏名・電話番号・Eメールアドレス、出産予定日をポインズプロフェッショナル品川二人で子育て担当(☎150-0012渋谷区広尾5-6-6広尾プラザ6階)へ
●区ホームページ(トップページ・メニュー)⇒「子ども・教育」⇒「妊娠・出産」⇒「妊娠中のサービス」⇒「二人で子育て(両親学級)土日開催」からも申し込みます。
●各保健センター

お子さんの急な病気に困ったら

●小児救急電話相談 ☎#8000 IP電話などは☎5285-8898
月～金曜日/午後6時～翌日午前8時 土・日曜日、祝日、年末年始/午前8時～翌日午前8時

眼科応急診療

日曜日、祝日=午前9時～翌日午前8時 月～金曜日=午後5時～翌日午前8時 土曜日=正午～翌日午前8時	日・月・水・土曜日、祝日 東邦大学医療センター大森病院 大田区大森西6-11-1 ☎3762-4151
※緊急手術や重症患者対応時は、お待ちいただくか他院を紹介する場合があります。	日・火・金・土曜日、祝日 昭和大学病院附属東病院 西中延2-14-19 ☎3784-8383
	木曜日(祝日を含む) 荏原病院 大田区東雪谷4-5-10 ☎5734-8000

応急診療所

行く前に必ず電話連絡を。健康保険証を忘れずに!

●内科 ●小児科 ●歯科 ●接骨 ●薬局

小児平日夜間/午後8時～午後11時(受付は午後10時30分で終了)			
月～金曜日 (祝・休日除く)	小 品川区こども夜間救急室 ※外傷は対応できません	旗の台1-5-8 昭和大学病院中央棟4階	☎3784-8181
休日昼間・夜間/午前9時～午後10時(受付は午後9時で終了)			
5月14日(日)	内小 品川区医師会休日診療所 [予約制]	北品川3-7-25	☎3450-7650
	内小 荏原医師会休日診療所 [予約制]	中延2-6-5	☎3783-2355
	薬 会堂薬局しながわ	北品川3-11-16	☎3471-2383
	薬 会堂薬局えばら	中延1-7-12	☎6426-7730
休日昼間/午前9時～午後5時(受付は午後4時30分で終了)			
5月14日(日)	内小 たつのシティワーククリニック	大井1-31-1	☎6303-8737
	歯 メグロードゆかり歯科クリニック	上大崎2-26-5	☎3490-8822
	歯 上山歯科医院	二葉1-14-2	☎3781-5018
	骨 滝澤さめず接骨院	東大井1-1-6	☎3450-8496
	骨 かつう整骨院	旗の台3-10-1	☎5750-3525
土曜日夜間/午後5時～午後10時(受付は午後9時で終了)			
5月13日(土)	小 品川区こども夜間救急室 ※外傷は対応できません	旗の台1-5-8 昭和大学病院中央棟4階	☎3784-8181

※重病の方は119番をご利用ください。※受付時間にご注意ください。

医療機関の24時間案内

●東京都医療機関案内サービス(ひまわり) ☎5272-0303 Fax5285-8080 ●救急相談センター(救急車を呼ぶのを迷ったら) ☎#7119 IP電話などは☎3212-2323

メイプルカルチャー講座

現在募集中の講座です。定員になり次第締め切ります。

- ①気軽に英会話<初中級>
②楽しい書道
③ゆったり&カラコロ太極拳
④フルーツ<基礎>
⑤ゴスペルJOY
⑥アロマハンドトリートメント講座<基礎編>

募集

品川区廃棄物減量等推進審議会の区民委員を募集します

一般廃棄物の減量や再利用の促進などを審議する区民委員を募集します。
任期/7月~令和7年6月(予定)
区内在住で、年3・4回平日昼間に開催する会議に出席できる20歳以上の方若干名(選考)

助成

産学連携開発支援

大学などと連携して、製品開発のための共同研究などを実施する際に要する費用の一部を助成します。
申請資格/区内で1年以上継続して事業を営む中小製造業・情報通信事業者
対象経費/共同研究・委託研究に係る契約費用
助成額/対象経費の3分の2(上限100万円)

障害がある方に自動車関係の助成をします

- ①福祉車両の購入・改造費の助成
②自動車改造費の助成
③自動車運転免許取得費の助成

障害者支援課障害給付事務係
(☎5742-7858 Fax3775-2000)

エンジョイスポーツ

いきいきウォーキング「レインボーブリッジを渡ろう」

ウォーキングで運動不足を解消しませんか。
5月28日(日)午前9時~正午
※雨天中止。
コース/アイルしながわ~高浜運河~レインボーブリッジ遊歩道~お台場海浜公園~潮風公園 ※約7km。
¥100円(保険代含む)
当日午前9時~9時30分に、費用を持って直接アイルしながわ(東品川2-3-2)へ
運営/品川区スポーツ推進委員会
障害者支援課地域スポーツ推進係
(☎5742-6838 Fax5742-6585)



【あじさい寄席~落語と漫才聞き比べ~】

本格落語と軽快な漫才がどちらも楽しめる寄席。
二つの笑いが織りなす話芸をご堪能ください。
日時/6月17日(土) 午後2時開演(午後1時30分開場)
会場/スクエア荏原ひらつかホール(荏原4-5-28)
出演者/落語:柳亭燕路、柳亭こみち
漫才:宮田陽・昇、ホンキートンク
料金/2,500円、18歳以下1,000円(全席指定)
※未就学児入場不可。
●窓口、電話、インターネットで予約を受け付けています。詳しくは品川文化振興事業団ホームページhttps://www.shinagawa-culture.or.jpをご覧ください。
問い合わせ チケットセンターCURIARIA(☎5479-4140 Fax5479-4160)



光化学スモッグにご注意!

光化学スモッグは、夏場の晴れた風の弱い日に起こりやすくなります。防災無線、区公式SNS、掲示幕で光化学スモッグ注意報などをお知らせします。発令された時は、次のことを心がけましょう。

- ①屋外なるべく出ない。
②屋外での運動を控える。
③目やのどに刺激を感じたら、洗眼・うがいをする。



症状がひどい時は医療機関で診察を受け、最寄りの保健センターへご連絡ください。

品川保健センター☎3474-2000
大井保健センター☎3772-2666
荏原保健センター☎3788-2000

問い合わせ/環境課指導調査係(☎5742-6751 Fax5742-6853)

伝統工芸の体験【畳のコースター】

職人お手製のミニチュア畳をカットティングして、彩り豊かな畳縁を張り付けます。ぜひ、この機会に世界に一つだけのオリジナルコースターを作ってみませんか。



日時 6月13日(火)
①午後1時30分~3時 ②午後3時30分~5時
※各回同内容。
会場 中小企業センター(西品川1-28-3)
講師 松井雅治(品川区伝統工芸保存会会員)
定員 各10人(抽選)
申込方法・問い合わせ 5月22日(月)(消印有効)までに、往復はがきに「畳のコースター体験」とし、希望回番号、住所、氏名、年齢、電話番号を商業・ものづくり課管理係(☎141-0033西品川1-28-3☎5498-6335 Fax5498-6338)へ
○区ホームページの電子申請からも申し込みます。



電子申請はこちら

給与所得者に係る住民税特別徴収税額決定通知書を5月15日(月)に発送します

5年度の給与所得者に係る特別区民税・都民税(住民税)特別徴収税額決定通知書を5月15日(月)に給与支払者に宛てて発送します(個人には給与支払者を通じて交付されます)。

それに伴い、特別徴収の方(給与から住民税の全額が徴収されている方)は5年度の納税・課税・非課税証明書を取得できるようになります。

Table with 2 columns: 証明書の発行場所, 手数料(1通). Rows include 税務課1番窓口・地域センター (300円) and コンビニエンスストア (200円).

○火曜日は、税務課および荏原第一地域センターの窓口を午後7時まで延長しています。
○日曜日は、午前8時30分~午後5時まで税務課および荏原第一地域センターの窓口で納税・課税・非課税証明書を取得できます。

問い合わせ/税務課課税担当
(本庁舎4階☎5742-6663~6 Fax5742-7108)



5年度 軽自動車税(種別割)の納税通知書を発送しました



5月31日(水)は、5年度軽自動車税(種別割)の納期限です。期限までにご納付をお願いします。

5月11日(木)に、軽自動車税(種別割)の納税通知書を発送しました。登録などの手続きについては車種により窓口が異なりますのでご注意ください。

軽自動車税(種別割)を納めていただく方

5年4月1日現在、原動機付自転車・軽自動車・小型特殊自動車・二輪小型自動車を所有している方
※4月2日以降に廃車・譲渡の届け出をしても、今年度1年分の税金がかかります。

納付方法

- ・地方税お支払いサイト
- ・Pay-easy(ペイジー)
- ・スマホ決済アプリ
- ・モバイルレジ
- ・窓口(コンビニエンスストア、金融機関、税務課・地域センター) ※現金扱い。

※詳しくは納税通知書に同封のお知らせをご覧ください。

税務課収納管理係

(本庁舎4階 ☎5742-6669 Fax3777-1292)

軽自動車税(種別割)納税証明書

車検用納税証明書は税務課の窓口で発行しています。なお、納税通知書にも車検用納税証明書の欄があるため支払い後も保管してください。

※窓口以外で納付した場合、領収証書は発行されません。納期限までに納付し、車検対象車両で滞納税額がない方に限り、6月下旬頃に車検用納税証明書を郵送します。すぐに車検用納税証明書が必要な場合は、コンビニエンスストア、金融機関などでお納めください。

※車検用納税証明書は地域センターでは発行できません。

廃車や登録などの手続き

すでに所有していない場合や区外へ転出したときは手続きが必要です。

- ①車両を廃棄したとき
- ②車両を譲渡したとき(名義変更・下取りなど)
- ③住所や車両の定置場を区外に変更したとき
- ④車両やナンバープレートを盗まれたとき(警察への届け出後、区役所などにも届け出が必要です)
- ⑤使用している方が亡くなったとき

●すでに廃車・譲渡したにもかかわらず、納税通知書が届いてしまった方は、手続きが完了していない可能性があります。詳しくは税務課税務係までお問い合わせください。

軽自動車税(種別割)の減免制度

申請期限/5月31日(水)

減免車両の範囲(一例)/

- ・身体障害者手帳や戦傷病者手帳をお持ちの方が利用する車両(障害の区分によります)
 - ・車の構造が身体障害者の方などが利用する仕様になっている車両(昇降装置など)
 - ・生活保護を受けている方が利用する車両
- ※減免は所有している車両のうち、1台のみ受けられます。

125cc以下の原付バイク、小型特殊自動車	税務課税務係 ☎5742-6667
125ccを超えるオートバイ	関東運輸局東京運輸支局 東大井1-12-17 ☎050-5540-2030
軽四輪(乗用・貨物)、軽三輪	軽自動車検査協会東京主管事務所 港区港南3-3-7 ☎050-3816-3100

問い合わせ 税務課税務係(本庁舎4階 ☎5742-6667 Fax5742-7108)

春の品川区交通安全運動がはじまります

「世界一の交通安全都市TOKYOを目指して」

5月11日(木)~20日(土) 5月20日(土)は交通事故死ゼロを目指す日です

横断歩道は、歩行者優先です。運転者は、信号のない横断歩道に歩行者・自転車などがある場合は、手前で一時停止して、横断する人に道を譲りましょう。

自転車は軽車両に位置付けられています。利用する際は、交通ルールを正しく理解し、ヘルメットを着用して安全に利用しましょう。



運動の重点

1. 子どもを始めとする歩行者の安全の確保
2. 横断歩行者事故等の防止と安全運転意識の向上
3. 自転車のヘルメット着用と交通ルール遵守の徹底
4. 電動キックボード等の交通ルール遵守の徹底
5. 二輪車の交通事故防止

問い合わせ 土木管理課交通安全係(☎5742-6615 Fax5742-6887)

ウォーキングホッケー教室

メンバー募集

東京2020オリンピック会場で、オリンピックの指導による「ウォーキングホッケー教室」を開催します。子どもから大人まで楽しめます。

日時 6月4日(日) 午前9時45分~11時30分
(受け付けは午前9時15分から)

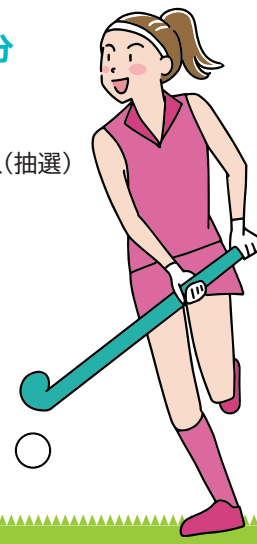
会場 大井ホッケー競技場(八潮4-1-19)

対象・定員 区内在住・在勤・在学で、小学生以上の方120人(抽選)
※1組につき4人まで応募できます。

申込方法・問い合わせ 5月21日(日)(必着)までに、はがきかFAXに「ウォーキングホッケー教室」とし、参加者全員の氏名(ふりがな)・年齢・ホッケー経験の有無、代表者の住所・電話番号をスポーツ協会(☎141-0022東五反田2-11-2 ☎3449-4400 Fax3449-4401)へ
○区ホームページの電子申請からも申し込みます。



電子申請はこちら



家庭用消火器の購入・薬剤詰め替えあっせん

火災は早いうちの消火が肝心です。いざという時のために十分な消火能力を持つ消火器を備えましょう。



指定業者がご自宅へお届けします!

	種類	薬剤重量	あっせん価格
購入	粉末消火器5型(国家検定品)*1	1.5kg	5,000円
詰め替え	粉末薬剤*2	1~3.5kg	3,400~6,300円

*1 耐用年数5年。詰め替えはできません *2 加圧式消火器
※購入のあっせん価格は区補助(1,600円)適用後の金額です。
※消火器の種類、状態によっては詰め替えできない場合があります。
※法律上設置義務のある消火器の購入は受け付けません。

申し込み・配達

申込日	配達日
1日~25日	翌月中旬
26日~月末	翌々月中旬

※配達日は事前に区指定業者から連絡あり。

※3月は10日締め切り・月末までに配達。

申込方法・問い合わせ/区ホームページから電子申請または電話かはがき、FAXに「消火器購入」か「消火器詰め替え」とし、住所、氏名、電話番号(屋間連絡のとれる)、希望本数、古い消火器の処分希望の有無と本数をしながわ防災体験館(☎140-8715品川区役所 ☎Fax5742-9098)へ

区指定業者	所在地	電話番号	店頭販売の有無
神谷商会*	西品川 1-28-25	3783-4882	有
前出工機*	東五反田 3-17-5	3449-1581	有
和田商会*	二葉 2-8-13	3782-1885	有
東日工業	西五反田 2-24-9	3494-8936	無

*あっせん対象の消火器を店頭で直接購入できます。あっせん価格(5,000円)で購入するには、印鑑(スタンプ印不可)が必要です。

※購入・詰め替えの申し込みと同時の場合に限り、古い消火器を1本1,200円(有効期限内の消火器リサイクルシール貼付のものは700円)で引き取ります。

悪質業者に注意!

配達時には、区指定業者が購入者本人の申込はがき・FAX・電話申込・電子申請受付票に防災課の收受印を押印したものを必ず持参します。区や消防署では訪問販売や電話での勧誘は一切していません。あっせんに便乗した悪質な業者には十分ご注意ください。

問い合わせ しながわ防災体験館 ☎5742-9098 (火~金曜日、日曜日)、防災課 ☎5742-7134 Fax3777-1181

しながわ レポート!

*Shinagawa report



3/30木

日本ボーイスカウト東京連盟 つばさ地区協議会 森澤区長を訪問

指導者とスカウト12人は、心技体すべてにおいて最高のレベルのスカウトに与えられる富士スカウト章と、中学生年代の最高位の菊スカウト章を取得したことをつばさ地区名誉協議会長である森澤区長へ報告しました。



4/6木

区立小学校・義務教育学校前期課程入学式

後地小学校(小山2)では、73人の新入生を迎え、校長から「お友達をたくさんつくって、勉強して、遊んで、心も体もどんどん大きくなってほしいと思います」とお祝いの言葉があり、新一年生はこれから始まる学校生活への期待に胸を膨らませていました。



4/2日

品川区スポーツ協会 設立30周年記念事業 第73回「品川区民スポーツ大会」

総合体育館(東五反田2)で区最大のスポーツの祭典「品川区民スポーツ大会」開会式を開催。選手宣誓では、大会にかける意気込みを宣言。日ごろの練習の成果を競う大会が繰り広げられます。



3/18土~5/7日

春の特別展「エモいぞ!! レトロ展」を開催

しながわ水族館(勝島3)ではさまざまな年代で注目を集めた生き物を、その時代背景や生き物の持つ魅力、隠れた豆知識などとあわせて紹介。またイルカなどのショーでは昭和や平成のヒット曲を背景に華やかな演技が披露されました。



3/24金

荏原町安全推進員委嘱式 開催

区民と行政との協働により安全で安心して暮らせるまちづくりを目指し発足された荏原町安全推進員。荏原第四区民集会所(中延5)で委嘱状が交付されました。委嘱された推進員は「地域の安全・安心に寄与できるよう頑張りたい」と決意を語りました。



3/24金

「簡単! スマホでゲーム体験」開催

品川第一区民集会所(北品川3)で、シニア世代の方に、楽しくスマートフォンの操作に馴染んでもらうため、ゲーム体験教室を開催。参加者はゲーム体験を通してスマートフォンの操作方法、アプリの意味や安全・安心に利用する方法などを学びました。



4/6木

新一年生に警視總監が交通指導

小山台小学校(小山台1)で新入学児童の交通事故防止の取り組みとして新一年生と保護者を対象に交通安全教室が行われました。小島警視總監は新一年生に「横断歩道を渡ること。信号を守ること。青信号でも右・左・もう一度右を確認してから渡ること。」など、道路を渡る時の心得を指導しました。また、パトカーや白バイの乗車体験、警視庁騎馬隊の乗馬体験もあり、新一年生にとって楽しみながら交通ルールを学ぶことができる教室となりました。

区内の出来事を、区ホームページで日々お知らせしています。“しながわレポート!”ではその中からピックアップして掲載しています。

新型コロナワクチン接種についてのお知らせ 4月28日時点の情報です

5月8日(月)開始のワクチン接種(令和5年春開始接種)について

対象者/初回接種(1・2回目)を完了し、前回接種から3カ月以上経過した次のいずれかにあてはまる方

- ①65歳以上の高齢者
- ②5~64歳の基礎疾患を有する方、その他重症化リスクが高いと医師が認める方
- ③医療従事者、高齢者施設・障害者施設等の従事者

接種券/対象の方で接種券が届かない場合は申請が必要です。申請方法など詳しくは区ホームページをご確認いただくか、コールセンターにお問い合わせください。なお、接種時に対象外の方は、接種券が届いても接種できません。ご自身が接種の対象かご確認ください。

接種会場/接種は区内の集団接種会場・個別医療機関で実施しています。なお、集団接種会場での接種は以下の日程で終了します。今後は、区内の個別医療機関での接種を中心とした体制へ移行していきます。

5~11歳 集団接種会場/品川保健センター(北品川3-11-22)
最終日/5月28日(日)

12歳以上 集団接種会場/旧リボン旗の台(旗の台5-13-9)
最終日/5月27日(土)

●1度もワクチンを接種したことがない方は、従来型ワクチンで初回接種(1・2回目)が受けられます。

問い合わせ 品川区新型コロナウイルスワクチン接種コールセンター(☎6633-2433 Fax6684-4845)

区ホームページ
はこちら



新型コロナウイルス感染症に関する相談窓口のご案内

新型コロナウイルス感染症について

- 品川区新型コロナウイルス感染症相談ダイヤル ☎5742-9108 Fax5742-9158
受付時間/午前9時~午後5時(土・日曜日、祝日を除く)
- 東京都新型コロナ相談センター ☎0120-670-440
受付時間/24時間(土・日曜日、祝日を含む毎日開設)

新型コロナウイルスワクチン接種について

- 品川区新型コロナウイルスワクチン接種コールセンター ☎6633-2433 Fax6684-4845
受付時間/午前9時~午後7時(土・日曜日、祝日を含む毎日開設)