

毎月1・11・21日発行

9/21

令和5年(2023)  
No.2302

広報

Shinagawa

# しながわ



9月21日に教育特集号も発行しています

掲載記事は9月11日時点の情報です。



品川区ホームページ

発行/品川区 編集/広報広聴課 ☎140-8715 品川区広町2-1-36 ☎3777-1111(代表) Fax5742-6870(広報広聴課) <https://www.city.shinagawa.tokyo.jp/>



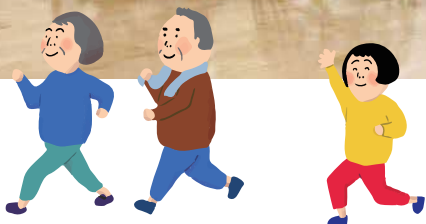
来てみて体育館へ  
楽しいこといっぱい



## 10月9日(祝)は スポーツの日

スポーツ協会設立30周年記念事業として「スポーツの日」に体育館を無料で開放します。また、体験型のスポーツイベントも実施します。

この機会にスポーツやレクリエーションを楽しみませんか。



日時

10月9日(祝)  
午前9時～午後4時50分

会場

総合体育館(東五反田2-11-2)  
戸越体育館(豊町2-1-17)

### 総合体育館のイベント

\*は上履きが必要です。

#### ▶事前申込制のイベント

#### オリンピック高橋礼華バドミントン教室\*

- 時間 10:00～11:30
- 対象・定員 小学5年生以上の経験者72人(抽選)
- 申込方法 9月26日(火)(必着)までに、往復はがきかFAX(1組4人まで)に「高橋礼華バドミントン教室」とし、代表者の住所・電話番号、参加者全員の氏名(ふりがな)・年齢・経験(初級、中級、上級)、小・中学生は学校名・学年・保護者氏名をスポーツ協会へ



#### ▶事前申込制のイベント

#### トレーニング室特別プログラム\*

- ① 9:00～9:50 腰痛改善体操
- ② 10:00～10:50 ヨガ入門
- ③ 11:00～11:50 ボディバランス
- ④ 13:00～13:50 競技用車いす体験会 高校生以上
- 14:00～14:50 高校生以上
- 15:00～15:50 高校生以上
- 定員 ①～③各20人(先着)、④各8人(先着)
- 申込方法 10月1日(日)午前10時から、電話でスポーツ協会へ

#### ▶当日参加できるコーナー

- 体力測定 10:00～15:30  
握力、上体おこし、長座体前屈、反復横とび、立ち幅とび・開眼片足立ち
- プールの無料開放  
●9:30～12:50  
●13:30～16:50
- スポーツフリー体験  
●午前：民踊\*、空手道、ファミリーフィットネス(2歳～小学生の親子先着20組)  
●午後：バウンドテニス\*、ビームライフル\*、軽スポーツ、社交ダンス\*、なぎなた、少林寺拳法



### 戸越体育館のイベント

\*は上履きが必要です。

#### ▶当日参加できるコーナー

#### ●スポーツフリー体験

- 午前：ソフトバレーボール\*、卓球\*、親子(孫)で遊ぶ(4歳以上の未就学児)\*、剣道(小・中学生)、剣道(一般)
- 午後：バスケットボール・ミニバス(小学生)\*、フォークダンス\*、太極拳とストレッチ(初心者向け)\*

※両館のスポーツフリー体験は種目により開始時間が異なります。詳しくは、スポーツ協会ホームページをご覧ください。お問い合わせください。



同協会ホームページはこちら

問い合わせ

スポーツ協会・総合体育館(☎141-0022東五反田2-11-2 ☎3449-4400 Fax3449-4401)  
戸越体育館(☎142-0042豊町2-1-17 ☎3781-6600 Fax3781-6699)

# 令和6年度の学校選択の手続きが始まります

区では、子どもに適した教育を受けさせたいという保護者の希望に沿えるよう「学校選択」を実施しています。学校を選択するにあたっては、保護者の皆さんにより多く学校を知っていただくことが何より大切です。そのため区立の小学校・中学校・義務教育学校では学校公開を行っています。この機会にぜひ、学校の様子をご覧ください。

問い合わせ

学務課(第二庁舎7階)  
☎5742-6828 Fax5742-0180

## 新1・7年生の入学対象者

小学校・義務教育学校(前期課程)  
平成29年4月2日～30年4月1日に生まれた方

区では義務教育9年間の一貫教育を行い、中学1年生を7年生、2年生を8年生、3年生を9年生としています。

中学校・義務教育学校(後期課程)  
平成23年4月2日～24年4月1日に生まれた方

## 入学する学校を選択できます

6年4月に小学校・中学校・義務教育学校の新1・7年生になるお子さんがいる家庭へ、9月末までに入学関係書類を送付します。

通学区域外の小学校・中学校・義務教育学校に入学を希望する方は、**10月31日**火までに、品川区電子申請サービスか、学務課窓口で申請してください。

※通学区域や選択できる学校について詳しくは、区ホームページをご覧ください。

### ●指定された通学区域の学校に入学を希望する場合は、手続きは不要です

なお、義務教育学校6年生のお子さんがある家庭にもお知らせを送付しますが、引き続き在籍校で進級する場合は、手続きは不要です。詳しくは区ホームページに掲載の学校案内パンフレットをご覧ください。

## 受け入れ可能人数を超えた場合は、抽選を行います

学校選択の結果、希望者が多く、受け入れ可能人数を超えている学校は抽選対象となります。抽選対象となった場合は、通学区域外の希望者に対し、公開抽選の日時を郵便でお知らせします。

## 就学援助の新入学学用品費を入学前に支給します

就学援助は、区内在住で公立小学校・中学校・義務教育学校へお子さんを通学させている家庭に、学用品費などを援助する制度です(所得制限あり)。

新入学を迎える家庭の負担軽減のため、希望する家庭(所得制限あり)に、援助費目のうち新入学学用品費を入学前に支給します。詳しくは、入学関係書類に同封するお知らせをご覧ください。申請書も一緒に送付します。また、新7年生は、6年生で就学援助が認定されている方を対象に、第3回支給時に支給します。

## 就学時健康診断を実施します

小学校・義務教育学校に新1年生として入学するお子さんを対象に、各校で11月頃に行います。詳しくは入学関係書類に同封するお知らせをご覧ください。就学時健康診断票も一緒に送付します。

## インフルエンザに気をつけましょう

インフルエンザは、毎年11～2月頃の寒い時期に流行します。帰宅後の石けんでの手洗いの習慣、規則正しい生活やバランスのとれた食事を心がけ体力をつけるなど、予防に努めましょう。また、予防接種は発病防止や重症化防止に有効です。接種の際は、かかりつけの医師とよく相談してください。

予防接種期間 **10月1日(日)～6年1月31日(水)**

実施場所 **区内の契約医療機関**

問い合わせ 保健予防課保健予防係  
(☎5742-9152 Fax5742-6013)

### ●高齢者インフルエンザ定期予防接種

対象者/区内在住で、次のいずれかにあてはまる方

- 65歳以上の方(昭和33年12月31日以前生まれ)
- 60～64歳で心臓、腎臓、呼吸器またはヒト免疫不全ウイルスにより免疫の機能に障害がある方(障害者手帳1級程度)

接種費用/2,500円(自己負担額)

※生活保護受給中の方は無料。

回数/1回のみ

※対象者には9月末に必要書類を発送します。転入などでお手元がない場合はお問い合わせください。※診療時間などは医療機関に確認してください。

### ●子どもインフルエンザ任意予防接種

区では接種費用の一部を助成します。

対象者/区内在住で、1歳～中学3年生のお子さん

助成額/1,000円

※各医療機関で定める予防接種料金から助成額を差し引いた金額をお支払いください。助成回数/12歳以下2回まで、13歳以上1回のみ

※予診票は医療機関に備え付けてあります。

## 学校へお越しの際は、下記についてご協力ください

- スリッパと靴を入れる袋を持参してください
  - 自転車での来校をお控えください
- ※公開日以外の日にご覧になりたい場合は、各校にご相談ください。

公開日時、内容が変更となる場合がありますので、区または各校ホームページをご覧ください。各校へお問い合わせください。

## 通学区域見直しの経過措置

### 新入生

小山3丁目全域にお住まいのお子さんは、経過措置期間中に小山小学校を希望した場合、無抽選で受け入れます。

経過措置期間/元年度までに小山小学校に入学した兄弟が在籍する間

### 在校生

原則として在籍校へ引き続き卒業まで通うものとします。

## 学校選択見直しの経過措置

経過措置期間中は、旧制度(ブロック制)での選択対象校を希望できません。

経過措置期間/元年度までに旧制度(ブロック制)で選択対象校に入学した兄弟が在籍する間  
=【抽選時の受け入れ優先順位は第1順位】

## 小学校・義務教育学校 前期課程

学校名	電話	受け入れ可能人数(学級数)	学校公開日
城南	3471-7919	学校選択除外校*1	10/3(火)
浅間台	3474-2727	60人(2)	10/20(金)・21(土)
三木	3491-0404	95人(3)	10/2(月)・3(火)
御殿山	3441-0814	95人(3)	10/21(土)
城南第二	3471-7481	95人(3)	10/6(金)
第一日野	3492-6258	95人(3)	10/16(月)・21(土)
芳水	3491-1555	130人(4)	10/2(月)・21(土)
第三日野	3441-6452	130人(4)	10/20(金)・21(土)
第四日野	3491-1281	95人(3)	10/21(土)
大井第一	3771-5240	130人(4)	10/5(木)
鮫浜	3765-2844	130人(4)	10/14(土)・16(月)
山中	3772-3006	60人(2)	10/5(木)
立会	3474-3424	95人(3)	10/20(金)・21(土)
浜川	3761-0530	165人(5)	10/20(金)・21(土)
伊藤	3771-5331	95人(3)	10/21(土)
鈴ヶ森	3763-6631	130人(4)	10/13(金)・16(月)
台場	3471-3397	60人(2)	10/21(土)
京陽	3781-4775	95人(3)	10/20(金)
延山	3781-3806	95人(3)	10/13(金)
中延	3781-4016	60人(2)	10/19(木)～21(土)
小山	3781-0044	60人(2)	10/19(木)～21(土)
大原	3781-4487	60人(2)	10/6(金)
宮前	3781-4386	60人(2)	10/13(金)
源氏前	3781-4348	60人(2)	10/5(木)・6(金)

学校名	電話	受け入れ可能人数(学級数)	学校公開日
第二延山	3781-1348	95人(3)	10/19(木)～21(土)
後地	3781-0890	95人(3)	10/21(土)
戸越	3781-2856	95人(3)	10/20(金)・21(土)
旗台	3785-1687	60人(2)	10/27(金)
上神明	3781-4792	60人(2)	10/21(土)・23(月)
清水台	3781-4841	60人(2)	10/20(金)・21(土)
小山台	3712-7587	60人(2)	10/21(土)
日野学園	3441-3209	95人(3)	10/12(木)～14(土)
伊藤学園	3771-3374	95人(3)	10/7(土)
八潮学園	3799-1641	95人(3)	10/21(土)
荏原平塚学園	3782-7770	95人(3)	10/12(木)・13(金)
品川学園	3474-2671	130人(4)	10/13(金)・14(土)
豊葉の杜学園	3782-2930	95人(3)	10/13(金)・14(土)

※ は義務教育学校。

\*1 学校選択の申請ができません。城南小学校を選択した場合は、希望申請が無効になります。

## 抽選となった場合の受け入れ優先順位

無抽選受け入れ	通学区域に居住	*2 小学校(1～5年生)か義務教育学校(1～8年生)に兄弟が在籍し、同一校に入学を希望する方
第1順位	隣接する通学区域内に居住し、兄弟が在籍(兄弟優先*2)	
第2順位	隣接する通学区域内に居住(兄弟在籍なし)	

## 中学校・義務教育学校 後期課程

学校名	電話	受け入れ可能人数(学級数)	学校公開日
東海	3471-6951	145人(4)	10/13(金)・14(土)
大崎	3491-6623	105人(3)	10/16(月)～21(土)
浜川	3761-1014	145人(4)	10/2(月)～6(金)
鈴ヶ森	3765-2849	185人(5)	10/5(木)・6(金)
富士見台	3772-0900	105人(3)	10/7(土)～13(金)
荏原第一	3785-1680	185人(5)	10/2(月)～6(金)
荏原第五	3781-5643	145人(4)	10/12(木)～14(土)
荏原第六	3781-7776	105人(3)	10/7(土)

## 抽選となった場合の受け入れ優先順位

無抽選受け入れ	通学区域に居住、同じ義務教育学校(前期課程)に在籍者
第1順位	兄弟姉妹が在籍(兄弟姉妹優先*3)
第2順位	希望する学校の連携小学校に在籍し、その学校の通学区域外に居住(連携グループ在籍優先)
第3順位	区内全域

\*3 中学校(7・8年生)に兄弟が在籍、または義務教育学校(1～8年生)に兄弟姉妹が在籍し、同一校に入学を希望する方

## 9月24日(日)～30日(土)は結核予防週間です

問い合わせ 保健予防課感染症対策係(☎5742-9153 Fax5742-9158)

結核は「過去の病気」ではありません。品川区でも年間50人前後の方が新たに結核を発病しています。

### ●こんな症状が出たら要注意です

せきやたんが2週間以上続く、かぜが治らない、かぜ薬が効かない、微熱が続く、だるい、寝汗をかく、体重が減少する

●症状がある場合は結核を疑い、マスクをして早めに医療機関を受診しましょう。早期発見は本人の重症化を防ぐだけでなく、周りの方への感染拡大の予防にもつながります。

### ●発病予防には免疫力の低下を防ぐことが大切です

- 栄養バランスのとれた食生活を心がけましょう。
- 疲労やストレスをためないようにしましょう。

### ●高齢者の結核の約半数でせき・たんなどの症状がみられません

●65歳以上の区民の方は、区内の契約医療機関で年1回、無料で胸部エックス線検査を受けることができます。定期的に検査を受け、早期発見に努めましょう。

### ●BCGは結核の予防接種です

●乳幼児の結核の重症化を防ぐため、生後5カ月を過ぎたら早めに接種しましょう。



# 子育て ヒックアップ

18歳(高校生)までを対象とした講座・スポーツや、子育てに関する情報です。

## お知らせ

### 保育園・幼稚園をチャイルドステーションとしてご利用ください

区立保育園(区立民営園を除く)・幼稚園では、保育体験や子育て相談、園庭開放、季節の行事などを実施しています。

☒ 区内在住で、保育園・幼稚園に通っていない就学前のお子さん  
と保護者・祖父母、妊産婦の方

※定員は実施園・実施内容により異なります。

☑️ 希望日前日の午後5時までに、希望の実施園へ

☑️ 実施園、保育課施設運営担当

(☎5742-6724 Fax5742-6350)

### 10月に参加できる主な事業

#### ●園庭開放

- 月～金曜日=ゆたか・八ツ山保育園
- 火～金曜日=五反田保育園
- 木・金曜日=東五反田保育園
- 4日(水)・18日(水)・26日(木)=伊藤保育園
- 18日(水)・25日(水)=中延保育園
- 20日(金)=平塚すこやか園

※保育体験や子育て相談の日程など詳しくは、各園へお問い合わせください。

### 子どもすこやか医療費助成 医療証交付のお知らせ

有効期限が9月30日の医療証を現在お持ちの方へ、10月1日から有効の医療証を9月下旬に送付します。詳しくはお問い合わせください。

#### ●6年4月に小学生になる「乳幼児医療証」をお持ちの方

6年3月31日まで有効の乳幼児医療証を送付

#### ●中学3年生で「子ども医療証」をお持ちの方

6年3月31日まで有効の子ども医療証を送付

#### ●高校3年生で「高校生等医療証」をお持ちの方

6年3月31日まで有効の高校生等医療証を送付

※3月31日で資格終了。

#### ●上記以外の方

10月1日から6年9月30日まで有効の医療証を送付

☑️ 子育て応援課手当医療助成担当  
(☎5742-9174 Fax5742-6387)

## イベントなど

### 親子で楽しく防災ワークショップをしよう!

☑️電子申請

日程	内容
10月 8日(日)	地震体験車に乗ってみよう!
10月22日(日)	ロープワークでアクセサリ

※時間は午前10時30分～11時30分。

☑️ 小学生までのお子さんと保護者各10組20人(抽選)  
※参加したお子さんには防災啓発品をプレゼント。

☑️ 9月28日(木)午後5時までに、電話か直接、しながわ防災体験館(第二庁舎2階☎5742-9098)へ

☑️ 防災課啓発・支援係  
(☎5742-6696 Fax3777-1181)

### 親子交流支援事業 ～SET観劇&アクションワークショップ～

☑️電子申請

劇団SETの劇の鑑賞と劇団員の指導によるワークショップを開催します。ぜひ親子で演劇の世界に触れてみませんか。

日時(全2回)	内容	会場
①10月28日(土) 午後4時15分～8時30分	観劇	池袋サンシャイン劇場(豊島区東池袋3-1-4)
②11月3日(祝) 午前10時～午後3時(うち40分程度)	アクションワークショップ	SETスタジオ(北品川1-17-5)

※現地集合・解散。

☑️ 区内在住で、全日程に参加できる小学生のお子さんと保護者20組40人(抽選)

※大人1人・子ども1人で1組。

持ち物/①飲み物②飲み物、動きやすい服・靴(室内履き)

☑️ 10月16日(月)(必着)までに、往復はがきかFAX(1組1枚)に「親子交流支援事業」とし、参加者全員の氏名(ふりがな)、保護者の住所・電話番号・Eメールアドレス、お子さんの学校名・学年を子ども育成課育成支援係(☎140-8715品川区役所☎5742-7823 Fax5742-6351)へ

※10月26日(木)までに、往復はがきかEメールで抽選結果を通知します。



品川区子ども読書活動推進PRキャラクター「ブックマくん」[しおりちゃん]

# たのしい本に出会おう!

## 秋の子ども読書の日フェア

「秋の子ども読書の日フェア」を開催します。ぜひお子さんと一緒にお出かけください。

イベントに参加したお子さんにはブックマくんシールをさしあげます!

日時/10月21日(土) 午前10時15分～午後4時

会場/荏原文化センター(中延1-9-15) ※お越しの際は公共交通機関をご利用ください。

### 大ホール 映画会

作品名	時間
それいけ!アンパンマン おもちゃの星のナンダとルンダ	午前11時～午後0時10分
うずらちゃんのかくれんぼ	午後1時30分～1時45分
映画かいけつゾロリ ZZ(ダブルセット)のみみつ	午後2時30分～3時40分

### 講習和室

#### わらべうたあそび

対象・時間/

乳児向け: 午前10時15分～10時45分

幼児・小学生向け: 午前11時30分～正午

#### おはなし会

時間/午後0時45分～1時15分

※10月は各図書館でもおはなし会や工作会などを開催します。詳しくは品川区立図書館ホームページをご覧ください。

※レクリエーションホールで行う人形劇は参加者募集済みのため、当日参加はできません。

### 第1講習室 科学工作あそび

「酸とアルカリであそぼう

～おふろのシユワちゃんをつくらう～」

時間/①午前10時30分～11時30分、②午後1時15分～2時15分、③午後3時～4時

※各回30分前から整理券を配付。

### 第2講習室

#### 客席ひとつの人形劇場 ぴぴ☆しあたー

「The SEA～海」(1人1回3分)

時間/①午前10時15分～11時、②午後0時30分～1時15分、③午後2時15分～3時

※各回30分前から整理券を配付。

本の展示 時間/午前10時15分～午後4時

### 第3講習室

#### 聞かせ屋。けいたろうの絵本読み聞かせライブ

対象・時間/0～2歳向け: 午前11時～11時30分

3～6歳向け: 午後1時15分～1時45分、午後2時30分～3時

※各回30分前から整理券を配付。

問い合わせ 品川図書館(北品川2-32-3 ☎3471-4667 Fax3740-4014)

## ブックフェア 10月1日(日)～31日(火)

全館でブックフェアを開催します。お近くの図書館へぜひお越しください。

図書館	テーマ
品川	さがそう わくわく あきのほん
二葉	たのしいあきをみつけよう!
荏原	さがそう! あきのとしよかんはどんないろ?
南大井	おいしいあきをみつけよう!
源氏前	ようこそ!おはなし商店街
ゆたか	あきの「いろいろ」みつけてみよう!
大井	うれしい!たのしい!あきがやってきた!
五反田	きこえる きこえる なんの音?
大崎	いろいろ秋いろ
大崎図書館分館	あそぼう!みつけよう!みんなの「あき」!!
八潮	あきをさがしてみよう～!
大崎駅西口 図書取次施設	おいしいものがいっぱい!

図書館では、毎月23日の「しながわ親子読書の日」に読み聞かせにおすすめの本のリスト「ねえ、このほんよんで!」を発行しています。また、年齢別のおすすめリストなども発行しています。リストは品川区立図書館ホームページ<https://library.city.shinagawa.tokyo.jp/>でもご覧いただけます。

# リサイクル・ごみ

問い合わせ/品川区清掃事務所(☎141-0032大崎1-14-1 ☎3490-7098 Fax3490-7041)



### ご協力ください

●拠点回収(古着・古布、廃食用油、不用園芸土、小型家電<携帯電話・スマートフォンなど>)

10月14日(土)・28日(土)午前10時～正午=小学校など31カ所 小学校(台場・三木・第一日野・第三日野・後地・小山・第二延山・大原・鈴ヶ森・浅間台・京陽・城南第二・立会・旗台・大井第一・延山・宮前・芳水・伊藤・源氏前・小山台)、日野・伊藤・豊葉の杜学園、地域センター(品川第一・大崎第一・大井第二・大井第三・八潮)、区役所、品川区清掃事務所 ※雨天決行。

※回収時間外に回収品目を施設に置いていく行為はおやめください(時間外に学校等での依頼もできません)。

※一部の小学校で工事が行われているため、お越しの際はご注意ください。

### ご協力ください

●使用済みインクカートリッジの回収 区役所・地域センターなど26カ所まで回収しています。

※トナーカートリッジは対象外。

●携帯電話などの小型家電の回収 区役所・体育館・品川図書館など6カ所まで回収しています。

●注射針は区では収集しません 「使用済み注射針回収薬局」の看板のある薬局へ持参するか、処方された医療機関に返却してください。

### リサイクル情報紙「くるくる」(1日発行)

「ゆずりたい物」「ゆずってほしい物」を紹介、区施設などに置いてあります。11月号の掲載は、10月20日(金)までに電話かFAXでお申し込みください。

### フリーマーケット出店者募集

●10月7日(土)午前10時～午後2時

※雨天の場合は8日(日)。

募集数/20店

出店料/600円

☑️ 当日、直接しながわ区民公園(勝島3-2)へ

☑️ 品川資源リサイクル推進会・守本

☎3763-7613



# しながわ情報プラザ

## お知らせ

9月23日(祝) おもちゃの病院と消費生活相談はお休みです

消費センター (☎6421-6136 Fax6421-6132)

## マンションに関する無料相談

- 管理・運営に関する相談
  - ☎毎月第2・4水曜日 午後1時～4時 ※1組1回50分(先着)
  - 相談員/マンション管理士
- 建て替え・修繕に関する相談
  - ☎毎月第3火曜日 午後1時～4時 ※1組1回80分(先着)
  - 相談員/一級建築士、弁護士、マンション管理士

共通

場申 1週間前までに、電話かFAXで、住所、氏名、役職、電話番号、マンションの名称・築年数・戸数を住宅課住宅運営担当(本庁舎6階☎5742-6776 Fax5742-6963)へ

## なぎさ会館(区民斎場)休館のお知らせ

照明設備のLED化工事のため休館します。休館期間/10月2日(月)～11月30日(木) 戸籍住民課戸籍届出係 (☎5742-6657 Fax5709-7625)

## 5年度 品川区職員【技能VI(作業Ⅲ)】採用選考

ごみ収集作業などの清掃作業に従事する職員の採用選考を行います。

採用予定日/6年4月1日以降  
勤務場所/区内の清掃事務所

☎国籍を問わず、平成元年4月2日～平成18年4月1日に生まれた方若干名

第1次試験/10月22日(日)(択一・作文試験)  
第2次試験(第1次試験合格者対象)/12月上旬(面接試験、体力測定)

☎9月29日(金)午後5時(受信有効)までに、品川区職員採用案内ホームページ <http://job.axol.jp/jn/c/shinagawa/public/top>のエントリーフォームから申し込み

☎人事課人事係 (☎5742-7140 Fax5742-6872)

## 品川介護福祉専門学校(昼間2年制)入学選考開始のお知らせ

10月より入学選考を開始します。詳しくは募集要項をご覧ください。

※同校ホームページ <http://www.shinashakyoku.or.jp/kaigo/> から募集要項の郵送請求ができます。

☎品川介護福祉専門学校(西品川1-28-3 ☎5498-6364 Fax5498-6367)  
※オープンキャンパスも実施しています。

## 第3回ケアラー懇談会

家族の介護・看病・世話をしているケアラーの方向士で、日頃の悩みや気になることについて話し合ってみませんか。

☎10月25日(水) 午後2時～3時  
場大井林町倶楽部(東大井4-9-1)

☎家族の介護・看病・世話をしている方15人(先着)

※申込方法など詳しくは、高齢者福祉課(本庁舎3階)や介護事業所で配布するちらしをご覧ください。

☎高齢者福祉課高齢者支援第二係 (☎5742-6730 Fax5742-6881)

## 東京都最低賃金についてのお知らせ

東京都最低賃金は、10月1日より時間額1,113円です。東京都内で働く全ての労働者に適用されます。また、事業場内最低賃金の引き上げに向けた環境整備のための支援策として、業務改善助成金などの助成金制度を設けています。

☎最低賃金について:  
東京労働局労働基準部賃金課 (☎3512-1614 Fax3512-1558)

☎助成金制度について:  
東京働き方改革推進支援センター (☎0120-232-865 Fax6206-7046)  
商業・ものづくり課就業支援担当 (☎5498-6352 Fax5498-6338)

## シニアニュース

65歳以上の方を対象としたお知らせや講座などの情報です。

## ◇自動通話録音機を無料で貸し出します

オレオレ詐欺などの特殊詐欺被害を未然に防ぐため、自動通話録音機を無料で貸し出しています。自宅の固定電話機に取り付けると相手に警告メッセージが流れ、通話を自動で録音します。

※取り付けできない電話機もあります。

☎区内在住で、65歳以上の方

※貸し出しの際は本人確認書類の提示が必要です。

※代理申請の場合は委任状が必要です。

☎地域活動課生活安全担当(☎5742-6592 Fax5742-6878)

品川警察署☎3450-0110 大井警察署☎3778-0110  
大崎警察署☎3494-0110 荏原警察署☎3781-0110

# 健康ガイド

●品川保健センター ☎140-0001 北品川3-11-22 ☎3474-2225 Fax3474-2034

●大井保健センター ☎140-0014 大井2-27-20 ☎3772-2666 Fax3772-2570

●荏原保健センター **仮移転先** ☎141-0031 西五反田6-6-6 ☎5487-1311 Fax5487-1320

## がんの夜間相談窓口(毎月開催)

☎10月20日(金) 午後6時～8時  
場申 事前に連絡のうえ、当日直接マギーズ東京(江東区豊洲6-4-18 ☎3520-9913)へ

☎健康課保健衛生係 (☎5742-6743 Fax5742-6883)

## 思春期家族教室(予約制)

不登校・ひきこもり・ゲーム依存などの対応について学び合います。家族からの相談に心理士が助言します。

☎10月2日(月) 午後2時～4時  
場申 袖本礼子(臨床心理士)

☎場申 電話で、品川保健センター ☎3474-2904へ

## 難病の方のための音楽療法

音楽をとおして心身のリフレッシュをめざします。

☎10月10日(火) 午後1時30分～3時30分  
場申 田沢弘子(音楽療法士)

☎難病の方と家族20人  
持ち物/飲み物

☎場申 電話で、荏原保健センター ☎5487-1311へ

## 国保基本健診・後期高齢者健康診査

受診期限/6年1月31日(水)  
受診方法/受診券、問診票、健康保険証\*を持って、区内の契約医療機関へ

\*健康保険証の登録が済んだマイナンバーカードも利用できます(対応している医療機関のみ)。

※受診券が見当たらない場合や、5年4月2日以降に国保加入の届け出をした方はお問い合わせください。

☎国保医療年金課保健指導係 (☎5742-6902 Fax5742-6876)

## 10月 保健センターのこころの健康専門医相談(予約制)

	品川	大井	荏原
精神保健相談(こころの病気など)	6日(金)	12日(木)	20日(金)
うつ病あんしん相談	27日(金)	12日(木)	25日(水)
高齢期のこころの相談	24日(火)	3日(火)	13日(金)
児童思春期のこころの相談	4日(水)	19日(木)	17日(火)

☎各保健センター

## がん検診・健康診査など

\*1 受診券あり \*2 年齢は6年3月31日現在 一部有料

職場などで検診機会のない方が対象です。予約先は各検診会場です。詳しくは区ホームページをご覧ください。

乳がん検診(予約制)*1…34歳以上の女性(偶数年齢時)	各医師会、契約医療機関	
子宮がん検診*1…20歳以上の女性(偶数年齢時)	契約医療機関	
大腸がん検診…40歳以上		
喉頭がん検診(予約制)…40歳以上(喫煙者など)		
前立腺がん検診…55歳以上の男性		
眼科検診*1*2…45・55歳	各医師会	
20歳からの健診*2…20～39歳		
対象年齢が重なった方は、どれか一つを選択	各医師会	
肺がん検診(予約制)…40歳以上 ※いずれか一つを選択	一般コース	各医師会、契約医療機関
	ヘリカルCTコース	各医師会
成人歯科健診*1*2 (20・25・30・35・40・45・50・55・60・65・70歳)	契約医療機関	
障害者歯科健診*2…20～39歳	各歯科医師会へ電話で事前連絡	
結核健診(予約制)…65歳以上	契約医療機関	
肝炎ウイルス検診(予約制)…受けたことがない方	契約医療機関 品川・荏原保健センター	

健康課(☎5742-6743 Fax5742-6883)  
品川区医師会☎3474-5609 荏原医師会☎3783-5168  
品川歯科医師会☎3492-2535 荏原歯科医師会☎3785-4129

## 応急診療所

行く前に必ず電話連絡を。健康保険証を忘れずに! ☎内科 小児科 歯科 骨接骨 薬局

小児平日夜間/午後8時～午後11時(受付は午後10時30分で終了)			
月～金曜日(祝・休日を除く)	小	品川区子ども夜間救急室	旗の台1-5-8 ☎3784-8181 ※外傷は対応できません 昭和大学病院中央棟4階
休日昼間・夜間/午前9時～午後10時(受付は午後9時で終了)			
9月23日(祝) 9月24日(日)	内小	品川区医師会休日診療所(予約制)	北品川3-7-25 ☎3450-7650
	内小	荏原医師会休日診療所(予約制)	中延2-6-5 ☎3783-2355
	薬	会営薬局しながわ	北品川3-11-16 ☎3471-2383
	薬	会営薬局えばら	中延1-7-12 ☎6426-7730
休日昼間/午前9時～午後5時(受付は午後4時30分で終了)			
9月23日(祝)	内小	岩端医院	大井1-55-14 ☎3775-1551
	歯	江クリニック歯科	大崎5-7-14 ☎3491-3073
	歯	清水坂歯科医院	戸越2-1-20 ☎3783-2200
	骨	目黒整骨院	上大崎2-15-5 ☎3444-7796
	骨	かとう整骨院	旗の台3-10-1 ☎5750-3525
9月24日(日)	内小	ふじいクリニック	西大井4-15-4 ☎5718-1417
	歯	大木歯科医院	北品川1-8-12 ☎3740-4182
	歯	林歯科医院	戸越3-2-8 ☎3787-8482
	骨	荒川接骨院	中延4-5-21 ☎3787-9520
	骨	大井三ツ又上条接骨院	大井3-2-2 ☎3775-3166
土曜日夜間/午後5時～午後10時(受付は午後9時で終了)			
9月30日(土)	小	品川区子ども夜間救急室	旗の台1-5-8 ☎3784-8181 ※外傷は対応できません 昭和大学病院中央棟4階

※重病の方は119番をご利用ください。 ※受付時間にご注意ください。

## 医療機関の24時間案内

●東京都医療機関案内サービス(ひまわり) ☎5272-0303 Fax5285-8080 ●救急相談センター(救急車を呼ぶのを迷ったら) ☎#7119 IP電話などは☎3212-2323

## お子さんの急な病気に困ったら

●小児救急電話相談 ☎#8000 IP電話などは☎5285-8898  
月～金曜日/午後6時～翌日午前8時 土・日曜日、祝日、年末年始/午前8時～翌日午前8時



催し

品川&山北ふれあい交流「第57回西丹沢もみじ祭り(千人鍋)」

地元産の炭で煮立てた「しし鍋」を囲み、山々の紅葉を眺めながら楽しむことができます。
日 11月18日(土) 午前11時～午後2時頃
場 山北町「旧三保中学校グラウンド」(神奈川県)
交通/新松田駅からバス約1時間
内 しし鍋、歌謡ショー、カラオケ大会、地元特産品の販売 ほか
人 1,000人(先着)
料 3,800円(新松田駅から専用バスを利用する場合は5,200円)
日 10月29日(日)までに、電話で山北町観光協会☎0465-75-2717へ
問 総務課自治体連携担当(☎5742-6856 Fax3774-6356)

品川&早川ふるさと交流「紅葉の赤沢宿散策ときのご狩り体験ツアー」

日 11月18日(土)～19日(日)
(区役所午前7時25分集合・午後6時頃解散、1泊2日、往復バス)
宿泊/町営ヘルシー美里(山梨県・温泉)
人 40人(抽選)
※旅行開始時点で15歳未満は保護者同伴。
料 12,000円、小学生以下8,000円(交通費・宿泊費込)
日 10月1日(日)(必着)までに、はがきかFAX、Eメールに「きのご狩り体験」とし、参加者全員の住所・氏名(ふりがな)・年齢・生年月日・性別・電話番号・FAX番号・食物アレルギーの有無、在勤・在学の方は勤務先・学校の名称と所在地を京王観光東京第2支店早川町交流バスツアーデスク(☎160-0022新宿区新宿2-3-10-2階 Fax3359-2570)tokyo-2@keio-kanko.co.jpへ
問 総務課自治体連携担当(☎5742-6856 Fax3774-6356)

五反田文化センター10月のプラネタリウム

土・日曜日、祝日などに開催しています。
※詳しくは同センターホームページHP shinagawa-gotanda-planetarium.com/をご覧ください。
①お昼のくつろぎプラネタリウム
日 水・木曜日午後0時35分～0時50分
②ヒーリングプラネタリウム
日 10月6日(金)午後7時から
人 4歳以上の方86人(先着)
料 200円、4歳～中学生50円
③特別投影「林完次の星空散歩」
日 10月14日(土)午後3時30分～5時
人 小学生以上の方86人(先着)
料 300円、小・中学生100円

④天体観望会「土星と後の月」
日 10月27日(金)午後6時30分～8時
講 宮坂憲央・小澤宏一(品川星の会)
人 小学4年生以上の方40人(抽選)
⑤天文講演会「佳月と星の煌めき」
日 11月4日(土)午後3時30分～5時
講 林完次(天体写真家)
人 小学生以上の方86人(先着)
料 300円、小・中学生100円
共通

場 甲 ①②は当日、直接同センターへ。
③⑤は9月21日(木)午前10時から、電話で同センターへ。④は10月17日(火)(必着)までに、品川区電子申請サービスか往復はがき(1枚4人まで)で、イベント名、住所、電話番号、参加者全員の氏名(ふりがな)・年齢(小学生は学年)を五反田文化センター(☎141-0031西五反田6-5-1☎3492-2451 Fax3492-7551)へ
※②④は小学生以下保護者同伴。
※定員に満たない場合、④は10月19日(木)午前10時から電話で受け付け(先着)。

第12回メイプルメイツ展覧会

日 9月30日(土)～10月4日(水)
午前10時～午後6時
※最終日は正午まで。
内 メイプルカルチャー講座受講生の絵画・書道・華道の作品
場 当日、直接O美術館(大崎駅前大崎ニューシティ2号館2階)へ
問 メイプルセンター(☎3774-5050 Fax3776-5342)

大井三丁目高齢者憩いの場こすもすパーティー

「パン工房しなふく プチレーブ」の出張販売や先進的な機器による健康チェックコーナー、野菜詰め合わせのプレゼントなどを用意してお待ちしています。ぜひお気軽にお立ち寄りください。
日 9月30日(土)
午前10時30分～午後1時30分
場 当日、直接大井三丁目高齢者憩いの場(大井3-17-16大井三丁目ゆうゆうプラザ内)へ
問 イベントについて:大井三丁目高齢者憩いの場☎・Fax3777-8378
施設について:高齢者地域支援課高齢者活動支援担当(☎5742-7671 Fax5742-6882)

第8回ふれあい広場 オータムフェスティバル

西大井福祉園、かがやき園、かもめ第二工房が地域の皆さんに感謝を込めてフェスティバルを開催します。
日 10月7日(土) 午前10時～午後2時30分

内 作品販売、模擬店、ステージなど
場 当日、直接西大井六丁目ふれあい広場(西大井6-3-1)へ
問 かがやき園(☎3772-8171 Fax3772-8177)
障害者支援課障害者支援係(☎5742-6707 Fax3775-2000)

講座・講演 区民プロデュース型講座 お琴体験講座 電子申請

Table with 3 columns: 日程(全8回), 時間, 内容. Rows include dates from 10/30 to 12/23 and topics like '基本を学ぶ', 'リズムの取り方を学ぶ', '練習曲の譜面を演奏してみよう', '合奏のパートを決めての練習', '合奏練習', '苦手克服', '合同習作発表'.

場 荏原文化センター(中延1-9-15)
講 井比和姫(全国邦楽指導者協議会箏曲教授)
人 ①初心者②経験者各15人程度(抽選)
料 ①②各800円(教材費・琴レンタル料込)
持ち物/琴爪(流派不問)
※琴爪の貸し出しあり。
運営/箏曲・ききょう会
日 10月11日(水)(消印有効)までに、往復はがきに「ききょう会」とし、希望番号、住所、氏名(ふりがな)、年齢、電話番号、琴爪所有の有無を文化観光課文化振興係(☎140-8715品川区役所☎5742-6835 Fax5742-6893)へ

第4回外国人採用・定着セミナー「コミュニケーションが深まらない」を解決する

外国人材と日本人社員のコミュニケーションが深まらないという課題に対し、参加者同士のディスカッションを交えながら、原因と解決策を解説します。
日 10月25日(水) 午後3時～5時
場 品川産業支援交流施設(北品川5-5-15)
講 千葉祐大(キャリアマネジメント研究所代表理事)
人 区内にある中小企業の経営者・人事担当者など20人(先着)
※申込方法など詳しくは、中小企業支援サイトをご覧ください。
問 商業・ものづくり課中小企業支援係(☎5498-6340 Fax5498-6338)

八潮としゃかんCafe 「絵手紙は脳の“ビタミン”です」

絵手紙が脳にもたらす効果について学びます。
日 10月23日(月) 午後2時～4時
場 八潮区民集会所(八潮5-10-27)
講 結城俊也(理学療法士)
人 40人(先着)
問 電話か直接、八潮図書館(八潮5-10-27☎3799-1414 Fax3790-3442)へ

ビジネスセミナー「エイジングケア～明日を生き抜く健康戦略」

日 10月17日(火) 午後6時30分～8時45分
場 大崎ブライトコアホール(北品川5-5-15)
講 久保明(医学博士) 料 2,000円
人 経営者・個人事業主の方80人(先着)
主催/品川女性起業家交流会～しなjob
日 10月12日(木)までに、電話かEメールで、氏名、電話番号、Eメールアドレス、会社名を品川女性起業家交流会事務局(☎3450-8904 info@shinajob.jp)へ
問 商業・ものづくり課中小企業支援係(☎5498-6340 Fax5498-6338)

健康料理教室(高血圧予防の食事) 電子申請

日 11月3日(祝) 午前11時～午後1時
場 きゅりあん(大井町駅前)
内 ポークソテー、キャベツとソーセージのスープ、にんじんとオレンジのサラダなど
人 区内在住で、20歳以上の方30人(抽選)
料 1,000円 運営/品川栄養士会
持ち物/エプロン、三角巾、マスク、食器用ふきん2枚、筆記用具
日 10月6日(金)(必着)までに、はがきに「健康料理教室」とし、参加者全員の住所・氏名(ふりがな)・年齢・電話番号を健康課健康づくり係(☎140-8715品川区役所☎5742-6746 Fax5742-6883)へ

男女共同参画推進講座 「絵本から読み解くジェンダーバイアス」(オンライン同時開催) 電子申請

日 10月22日(日) 午後2時～4時
場 細川一美(気もちワークショップファシリテーター)
人 ①会場②オンライン各20人(先着)
託児/1歳～就学前のお子さん5人(先着)
※託児の申し込みは10月11日(水)まで。
※親子でも参加できます。
日 9月21日(木)午前10時から、品川区電子申請サービスより申し込み
※①は電話で明日葉(委託先)☎070-8702-2798へ申し込み可。
場 男女共同参画センター(東大井5-18-1きゅりあん3階☎5479-4104 Fax5479-4111)

以下は広告欄です。内容については、各広告主にお問い合わせください。

Advertisement for Shinagawa TV 10 and 11 channels, featuring a remote control and a TV screen. Text includes 'あなたの家でもみられます!', 'チャンネル10しながわ', '品川区民チャンネル', and contact info 0120-559-470.

Advertisement for a legal service, '人生100年時代 おひとりさまの処方箋できました'. Includes '見守り契約 財産管理委任契約 遺言書作成', '任意後見契約 死後事務委任契約', and contact info TEL.03-3458-3508.

Advertisement for '相続サポートセンター' (Estate Support Center), offering '初回相談無料' (free first consultation) and 'フリーダイヤル 0120-534-101'. Includes address '品川区戸越1-20-1'.

Advertisement for '家族信託推進協会' (Family Trust Promotion Association), offering '民事信託 相続手続き 事業承継信託 死後事務委任'. Contact info: 03-6426-1411.

Advertisement for '馬込ハウジングギャラリー' (Urawa Housing Gallery), offering '住宅に関するご相談 なんでもお応えします!'. Includes address '品川区馬込2-12'.



### 就業支援セミナー「子育て中の女性のための業界・職種研究」

子育て中の女性を積極的に採用している業界・職種や、求人票の見方について解説します。

日 10月25日(水) 午前10時～11時30分  
場 中小企業センター(西品川1-28-3)  
講 小澤明人(人事採用コンサルタント)  
人 就職活動中か就職活動を始めようとしている子育て中の女性の方25人(先着)  
託児/1歳～就学前のお子さん5人程度(先着)  
※託児の申し込みは10月10日(火)午後5時まで。 ※詳しくは、しながわお仕事相談室ホームページをご覧ください。  
商 商業・ものづくり課就業支援担当 (☎5498-6352 Fax5498-6338)

### スマホ・タブレットマスター養成講座

シニア世代の方にスマートフォンやタブレット端末の楽しい活用方法を教えるため、資格の取得をめざします。

日 10月27日(金)・28日(土)  
午前10時～午後3時(全2回)  
※28日にマスター認定試験を行います。  
場 いきいきラボ関ヶ原(東大井6-11-11)  
人 区内在住で、全日程に参加できる55歳以上の方8人(選考)  
料 8,200円  
申 10月4日(水)(必着)までに、はがきかFAXで、講座名、住所、氏名(ふりがな)、年齢、電話番号、自己PR(端末の操作スキルなど)を高年齢地域支援課高齢者活動支援担当(☎140-8715品川区役所 ☎5742-7671 Fax5742-6882)へ

### 要約筆記啓発講座

聞こえにくい方のために、話し言葉を文字にして伝える方法を学びます。

日 11月10日～12月1日の金曜日  
午後1時30分～3時30分(全4回)  
場 心身障害者福祉会館(旗の台5-2-2)  
人 区内在住か在勤で、18歳以上の方10人(抽選)  
申 10月27日(金)(必着)までに、往復はがきかホームページの申し込みフォームで、講座名、住所、氏名(ふりがな)、年齢、電話番号、在勤の方は勤務先の所在地を障害者地域活動支援センター(☎142-0064 旗の台5-2-2 ☎5750-4996 Fax 3782-3830 HP www.s-kaikan.net/)へ

### 助成

#### 特許権取得経費助成

国内における特許権の新規取得に要する経費の一部を助成します。

対象経費/5年度中に支払う費用のうち次のいずれかにあてはまる経費  
・弁理士費用(源泉徴収所得税を除く)  
・特許庁費用(出願料、審査請求料、審判請求料、特許料、登録料)  
※特許権の維持費・選考調査費は対象外。  
人 区内で1年以上継続して事業を営む中小事業者 ※みなし大企業を除く。  
助成額/対象経費の3分の2(上限20万円)  
※申請件数などを考慮し、予算額の範囲内で区が助成額を決定します。  
申請期間/10月31日(火) 午後5時まで  
※詳しくは中小企業支援サイトをご覧ください。  
商 商業・ものづくり課中小企業支援係 (☎5498-6340 Fax5498-6338)

### 展示会出展費助成

国内・海外(現地)、オンラインで開催される展示会の出展に要する費用の一部を助成します。

助成対象/5年4月1日～6年3月31日に開催される展示会  
人 区内で1年以上継続して事業を営む中小事業者  
助成額/対象経費の3分の2(国内・オンライン上限20万円、海外上限50万円)  
申請期間/10月2日(月)～31日(火) 午後5時  
※詳しくは中小企業支援サイトをご覧ください。  
商 商業・ものづくり課中小企業支援係 (☎5498-6340 Fax5498-6338)

### インターンシップ事業促進助成

助成対象/5年4月1日～6年3月31日に実習が完了するインターンシップ対象となる学生/

①工業系教育機関に在学する学生  
②日本の工業系教育機関に在学する留学生か、海外の工業系教育機関に在学する外国人学生のうち、インターンシップに係る在留資格・ビザを取得し職場体験をする学生  
人 区内に主な事業所を置く中小製造業・情報通信業者  
助成上限/5日間×3人まで  
※1人あたり1日①5,000円②10,000円。  
申請期間/6年2月29日(木)まで  
※詳しくは中小企業支援サイトをご覧ください。  
商 商業・ものづくり課産業連携推進係 (☎5498-6351 Fax5498-6338)

### エンジョイスポーツ

#### 荏原文化センター水泳教室 チャレンジコース

日 11月10日～6年3月29日の金曜日  
午後1時30分～3時(全19回)  
人 区内在住か在勤で、16～74歳の健康な方30人(抽選)  
料 2,760円(保険料込・プール入場料別)  
申込書配布場所/文化センター、体育館、荏原第二・三・四地域センター、健康センター、ゆたか・旗の台・小山・後地シルバーセンター、平塚橋ゆうゆうプラザ  
場 10月3日(火)(必着)までに、申込書を荏原文化センター(☎142-0053中延1-9-15 ☎3785-1241 Fax5702-2843)へ郵送か持参  
※60歳以上の方は、過去1年以内の健康診断結果の写しが必要です。  
※健康に不安のある方は医師の許可を必ず得てください。

### ホッケーしなフェスを開催します!

ホッケー日本代表がパリオリンピックの出場をかけて戦う「アジア競技大会(中国開催)」の試合にあわせて、ホッケーの応援イベントを開催します。詳しくは区ホームページをご覧ください。  
日 9月30日(土) 午前10時～午後5時  
10月1日(日) 正午～午後9時  
場 当日、直接アイルしながわ(東品川2-3-2)へ  
商 スポーツ推進課スポーツ振興担当 (☎5742-9109 Fax5742-6585)

## 輝け! しながわジェンヌ2024

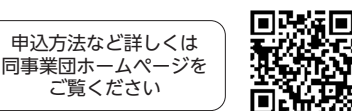
### 区民出演者募集

宝塚歌劇団卒業生の指導を受け、きゅりあん大ホールの舞台上で夢の共演をめざします。

募集期間/10月6日(金)まで  
講師・共演/宝塚歌劇団の卒業生ほか  
対象・定員/区内在住・在勤・在学中、小学生以上の方30人程度(選考)  
参加費/12,000円  
オーディション  
日程/10月15日(日)  
会場/五反田文化センター(西五反田6-5-1)  
稽古  
日程/11月～6年1月(15回程度)  
本番  
日程/6年1月21日(日)  
会場/きゅりあん大ホール(大井町駅前)  
問い合わせ 品川文化振興事業団文化企画係(☎5479-4112 Fax5479-4160 https://www.shinagawa-culture.or.jp/index.html)



2023年の様子



申込方法など詳しくは同事業団ホームページをご覧ください

## 区議会のケーブルテレビ放送

9月21日(木)・22日(金)に開催される本会議での一般質問の様子が、ケーブルテレビ品川で放送されます。区議会本会議の放送では、手話通訳を取り入れています。

### ●9月21日(木)の一般質問

内容	放送日時
ゆきた政春(公明)	9/25(月) 16:00～16:45 (再) 9/30(土) 15:00～15:45
大倉たかひろ(未来)	9/25(月) 20:00～20:45 (再) 9/30(土) 16:00～16:45
安藤たい作(共産)	9/25(月) 21:00～21:45 (再) 9/30(土) 17:00～17:45
高橋 伸明(自民)	9/26(火) 20:00～20:45 (再) 9/30(土) 18:00～18:45
横山由香理(無所属)	9/26(火) 21:00～21:45 (再) 9/30(土) 20:00～20:45

### ●9月22日(金)の一般質問

内容	放送日時
まつざわ和昌(自民)	9/27(水) 20:00～21:00 (再) 9/30(土) 21:00～22:00
新妻さえ子(公明)	9/27(水) 21:00～21:45 (再) 10/1(日) 16:00～16:45
筒井ようすけ(品改)	9/28(木) 20:00～20:45 (再) 10/1(日) 17:00～17:45
のだて稔史(共産)	9/28(木) 21:00～21:45 (再) 10/1(日) 18:00～18:45
せらく真央(維新)	9/29(金) 20:00～20:45 (再) 10/1(日) 20:00～20:45
田中たけし(無所属)	9/29(金) 21:00～21:45 (再) 10/1(日) 21:00～21:45

ケーブルテレビ放送以外にも本会議のインターネット生中継をしています。また、本会議終了後おむね一週間で録画配信もしています。品川区議会ホームページの「インターネット中継」からご覧ください。

問い合わせ 区議会事務局 (☎5742-6810 Fax5742-6895 https://gikai.city.shinagawa.tokyo.jp)

## はじめてのスマホ体験教室

### 11月コース募集

スマートフォンの基本操作を体験しながら学べる入門コースです。フレイル予防の講座や介護予防体操も行います。

日程(各コースとも全4回)	会場
① 11月6日～27日の月曜日	旗の台シルバーセンター(旗の台4-13-1)
② 11月7日～28日の火曜日	東品川ゆうゆうプラザ(東品川3-32-10)
③ 11月2日～30日の木曜日 ※23日を除く	大崎ゆうゆうプラザ(大崎2-7-13)
④ 11月10日～12月1日の金曜日	大井三丁目高齢者憩いの場(大井3-17-16)

※時間は午前9時30分～11時30分。

対象・定員/区内在住で、スマートフォンを持っていないか、ほとんど使ったことがない60歳以上の方  
①～③各10人 ④6人(抽選)  
費用/各1,000円(教材費)  
申込方法/10月5日(木)(必着)までに、電話、はがきかFAX(1人1コース)で、希望番号、会場名、住所、氏名(ふりがな)、年齢、電話番号を品川区スマホ体験教室・よろず相談事務局(☎351-0101 埼玉東和光市白子1-3-40-4階 ☎0120-616-614(土・日曜日、祝日を除く午前9時～午後5時) Fax048-461-8486)へ  
※スマートフォンは持参いただくか、受講中に限り無料で貸し出します。

問い合わせ 品川区スマホ体験教室・よろず相談事務局(☎0120-616-614 Fax048-461-8486) 高齢者地域支援課高齢者活動支援担当(☎5742-7671 Fax5742-6882)

## スマホよろず相談



曜日	会場
月	旗の台シルバーセンター(旗の台4-13-1)
火	東品川ゆうゆうプラザ(東品川3-32-10)
水	平塚橋ゆうゆうプラザ(西中延1-2-8)
木	大崎ゆうゆうプラザ(大崎2-7-13)
金	大井三丁目高齢者憩いの場(大井3-17-16)

※1人1回30分まで(事前予約優先)。

対象/区内在住で、スマートフォンに関する操作や疑問などを相談したい60歳以上の方  
申込方法/電話で、品川区スマホ体験教室・よろず相談事務局 ☎0120-616-614(土・日曜日、祝日を除く午前9時～午後5時)へ  
※開催日時は各会場で異なります。詳しくは品川区スマホ体験教室・よろず相談事務局へお問い合わせください。

## ジェネリック医薬品を賢く活用しましょう

### ジェネリック医薬品とは

先発医薬品の特許が切れた後、同等の有効成分で開発された医薬品で、安全性も効き目も立証されています。価格は先発医薬品の6割程度以下で、ジェネリック医薬品に切り替えることにより、家計にも優しく、医療費の軽減にも大きな効果が期待できます。

### ジェネリック医薬品に切り替えるためには

医師の許可が必要なため、かかりつけの医師が薬剤師にご相談ください。また、切り替えの意思を手軽に伝えることができるジェネリックシールを国保医療年金課の窓口で配布しています。

### ジェネリック医薬品差額通知を送ります

対象/品川区国民健康保険に加入し、生活習慣病などに関連する先発医薬品が処方された方のうち、ジェネリック医薬品に切り替えた場合に一定額以上のお薬代の軽減が見込まれる方  
通知月/10月、6年2月

### ジェネリック医薬品の豆知識

- ・「お試し調剤」があり、体に合うかを試してから変更することができます。
- ・飲み薬だけでなく、目薬・塗り薬・湿布薬にもあります。

### ご注意ください

- ・すべての医薬品にあるわけではありません。
- ・取り扱っていない医療機関もあります。
- ・薬の種類や症状、体質、他の薬の使用状況などにより変更できない場合があります。

問い合わせ 国保医療年金課給付係

(本庁舎4階 ☎5742-6677 Fax5742-6876)

## みどりと花のフェスティバル

### ●しながわ区民公園(勝島3-2)

日時/10月7日(土)・8日(日) 午前10時～午後4時  
内容/フラワーアレンジメント教室\*、花苗販売、昔遊び工作、水槽展示、高所作業車乗車体験 ほか  
\*申し込みが必要です。詳しくは、9月25日(月)までにお問い合わせください。

問い合わせ 同園(☎3762-0655 Fax3767-8258)

### ●戸越公園(豊町2-1)

日時/10月14日(土)・15日(日) 午前10時～午後4時  
内容/公園で育てた苗木配布、親子記念写真撮影会 ほか  
問い合わせ 同園(☎3782-8819 Fax3782-8849)

### ●東品川海上公園(東品川3-9)

日時/10月21日(土)・22日(日) 午前10時～午後4時  
内容/草花を使った工作、葉っぱスタンプ、苗販売 ほか  
問い合わせ 同園 ☎・Fax3471-3696

### ●西大井広場公園(西大井駅前)

日時/10月28日(土)・29日(日) 午前10時～午後4時  
内容/ふれあい動物園、ポニー乗馬、昔遊びコーナー、高所作業車乗車体験 ほか  
問い合わせ しながわ区民公園(☎3762-0655 Fax3767-8258)

拠点回収で回収し、再生処理をした園芸土を全ての会場で無料配布します。 ※予定数がなくなり次第、配布終了。  
問い合わせ 品川区清掃事務所リサイクル推進係(☎3490-7098 Fax3490-7041)

## スクエア荏原10周年記念フェスタ

日程 10月3日(火)～9日(祝)  
会場 スクエア荏原(荏原4-5-28)

●公共交通機関をご利用ください

開館10周年を記念して様々なイベントを開催します。ぜひご来場ください。

### スクエア荏原10年のあゆみ展

同施設と地域のこれまでの歩みをパネルなどで展示します。  
日程/10月3日(火)～9日(祝) 場所/展示室

### オペラで乾杯

開館当初から同施設を拠点に活動してきた「品川フィルハーモニー・アンサンブル」がオペラの名曲をお届けします。  
日程/10月7日(土) 会場/ひらつかホール  
※チケットが必要です。

問い合わせ スクエア荏原(☎5788-5321 Fax5788-5322)

### その他のイベント

- 日程/10月8日(日)
- 和文化フェスタ
  - スクエアマルシェ
  - ワンコインシネマ
  - スポーツ体験
  - ホッケー体験(9日) ほか



時間や参加方法など詳しくは同施設ホームページをご覧ください



## 乳幼児の子育て、介護リフレッシュに

## 保養所をご利用ください!

区民の方は割引価格でお泊まりいただけます

### 品川荘

伊東市広野1-3-17  
☎0557-35-0321  
Fax0557-35-0345  
www.shinagawasou.com/

### 光林荘

日光市細尾町676-1  
☎0288-54-0988  
Fax0288-54-0954  
www.korinsou.com/

電話受付 午前9時～午後6時

区民の方 (区内在住・在勤)	利用月の6カ月前の1日から 6年4月分の受け付け/ 10月1日(日)から
区民以外の方	利用月の4カ月前の1日から

●代表者の住所・氏名・電話番号、利用施設、利用月日、人数などを電話かFAX、ホームページの予約フォームで各施設へ直接お申し込みください。 ※予約受付は先着順。ただし、繁忙期は抽選で、締め切りは受付開始月の月末(午後6時)。

### 利用料金 ※「区民」は区内在住・在勤の方

10月利用分から料金を改定します

品川荘・光林荘Aタイプ	区民料金(税込)	区外料金(税込)	
		区民と同伴	区外のみ
大人 (中学生以上)	平日・休日	6,500円	8,500円
	休前日	7,000円	9,000円
	繁忙期	8,000円	10,000円
子ども(小学生)		5,000円	6,500円
乳幼児	通年	寝具・食事不要の場合は無料 ※食事(夕・朝)のみは2,200円、寝具のみは1,100円、寝具・食事付きは3,000円	

- ※1泊2食付き。1室1名利用の場合は2,200円の割り増し。 ※品川荘は、入湯税150円がかかります。
- ※光林荘Bタイプ(室内にトイレなし)は、上記の料金から550円引き。
- ※区内在住の70歳以上の方、障害のある方と介護者(等級などの条件あり)は、上記の料金から1,000円引き。
- 区民の方は区の補助により区民料金でご利用いただけるため、宿泊時に住所などが確認できるもの(運転免許証、健康保険証、マイナンバーカードなど、障害のある方は障害者手帳など)を宿泊者全員お持ちください(確認できない場合、補助は受けられません)。
- 光林荘は、6年3月分までの一般利用の予約受付を休止しています。詳しくは施設へお問い合わせください。

予約などは各施設へお問い合わせください 問い合わせ 地域活動課庶務係(☎5742-6687 Fax5742-6877)

## 新型コロナワクチン接種についてのお知らせ 9月11日時点の情報です

令和5年 秋 開始接種が9月20日(水)から始まりまし

対象者/初回接種を完了し、前回接種から3カ月以上経過した生後6カ月以上のすべての方  
接種会場/区内の病院・クリニックなど  
※区設置の集団接種会場「旧日ボン旗の台(旗の台5-13-9)」を10月中に開設します。  
使用ワクチン/オミクロン株(XBB.1.5)対応1価ワクチン

●接種券について  
未使用の接種券をお持ちでない方には、右表のとおり接種券を送付します。  
未使用の接種券をお持ちの方は、お持ちの接種券で接種できるため、接種券は送付しません。

送付対象(年齢は9月30日時点)	接種時期	発送日(予定)
60歳以上	2～6回目を6月30日までに接種	9月4日(月)
	2～6回目を7月中旬に接種	9月25日(月)
5～59歳	2～6回目を6月30日までに接種	9月11日(月)
	2～6回目を7月中旬に接種	9月25日(月)
生後6カ月～4歳	3回目を6月30日までに接種	9月11日(月)
	3回目を7月中旬に接種	9月25日(月)

※接種券を紛失した方や品川区に転入された方は、品川区電子申請サービスか保健予防課の窓口(第三庁舎5階)、郵送で申請が必要です。転入前の住所地で発行された接種券は使用できません。

問い合わせ 品川区新型コロナウイルスワクチン接種コールセンター(☎6633-2433 Fax6684-4845)  
受付時間/午前9時～午後6時(日曜日、祝日を除く)

区ホームページはこちら



## 新型コロナウイルス感染症に関する相談窓口のご案内

●品川区新型コロナウイルス感染症相談ダイヤル ☎5742-9108 Fax5742-9158  
受付時間/午前9時～午後5時(土・日曜日、祝日を除く)

●東京都新型コロナ相談センター ☎0120-670-440  
受付時間/24時間(土・日曜日、祝日を含む毎日開設)