

医療的ケア 相談支援センター

ひなた
Hi·na·ta っ
こんなところ

Hi·na·taは、医療的ケアを必要とするお子さま、ご家族の困りごとや心配なことの相談の場としてご利用いただけます。

相談支援専門員、医療的ケア児等コーディネーター、看護師等の専門スタッフが話をうかがい、関係機関と連携してお困りの内容に応じたお手伝いをします。関係機関への相談が必要な場合、私たちもみなさまと一緒にその機関に同行して相談のお手伝いをすることもできます。

また、相談だけでなく、ちょっとひと息休憩することもできます。ご利用は無料です。

おまちしております！



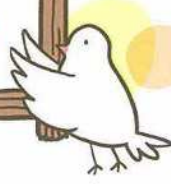
来所による相談はもちろん、電話や訪問での相談もできます。裏面の連絡先までお問い合わせください。

医療的ケア相談支援センター

Hi·na·ta

(ひなた)

ホームページは
こちら→



ひなた
Hi·na·ta では
このようなことをうけたまわります

どんなことも、何もないときも

1. さまざまな相談への対応

医療的ケアとともに過ごす日々の中で、行き詰まってしまうことや不安なことがありましたら、どんなことでもご相談ください。



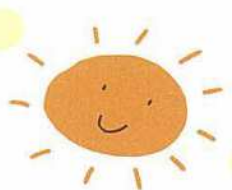
おうちでくらす

2. 在宅生活を支える計画の作成

退院してご自宅で暮らすためのさまざまな準備をお手伝いしたり、必要なサービスを調整して、計画を作成します。また、お子さまの状態の変化等による、新たなご意向にも随時、対応いたします。



You are not alone,
we are always with you.



もしもの時に備える

3. 災害時個別支援計画の作成

緊急時・災害時を想定し、事前に準備しておくことや、対応しておくことなどを一緒に確認いたします。

お子さまの状態やお住まいの地域の状況を踏まえて、関係機関とともに個別支援計画を作成するお手伝いをします。



その他の取り組み

● 相談支援従事者の育成支援、施設への技術支援

医療的ケアを必要とするお子さまとご家族についての相談支援を行っている相談支援従事者に対し、技術指導を行います。また通所先（児童発達支援・放課後等デイサービス・保育園等）にて、医療的ケアに関わる助言指導などを行います。

● 権利擁護

医療的ケアを必要とするお子さまの様々な人権をまもるためのご相談に対応します。



心配なこと、思うこと、たくさんあるよね



いよいよ退院
これから先が不安だ

きょうだいが
さびしがついていないかな



だれかと話したい
ちょっとひと息つきたいな



緊急時や災害時
どうしたらいいだろう



まずはご連絡ください！

お問い合わせ先

世田谷区医療的ケア相談支援センター

Hi·na·ta (ひなた)

(世田谷区受託事業)

世田谷区大蔵 2-10-18
大蔵二丁目複合型子ども支援センター 3階

電話 03-3749-6955
月曜日～金曜日 8:30～17:00

FAX 03-3749-6956 24時間受付

開所日時 毎週月～金曜日
10:00～16:00

[access]



「成育医療研究センター前」「大蔵二丁目」バス停下車すぐ

世田谷区

医療的ケア相談支援センター

ひなた
Hi·na·ta



医療的ケアについて
なんでも相談できる窓口として
困りごとや日々の思いを
気軽に話せる場として
ひとときゆっくり ほっとできる場として
訪れる人をあたたかく包み込むような
そんな場所をみなさまと作っていきたく
考えています



ひとりじゃないよ
Hi·na·taより(動画)



Hi·na·ta ぽっこに
来ませんか?(動画)



2023.4.1 第5版

