

毎月1・11・21日発行

4/21

令和6年(2024)  
No.2326

広報

Shinagawa

# しながわ



品川区ホームページ



掲載記事は4月11日時点の情報です。

発行/品川区 編集/戦略広報課 ☎140-8715 品川区広町2-1-36 ☎3777-1111(代表) Fax5742-6870(戦略広報課) <https://www.city.shinagawa.tokyo.jp/>

ひろがれ!  
ゆめとあそびの  
ぽけっと

## わっくわくランド しながわ

品川区の児童センター全館が集まる児童福祉週間にちなんだイベントです。  
どなたでも参加できるあそびや工作、スポーツなど、いろいろな体験ができます。  
皆さんぜひあそびに来てください!



日時 **5月12日(日)午前10時30分～午後3時30分**

会場 **しながわ中央公園(区役所前)**

※雨天時は、しながわ中央公園と区役所第二庁舎の駐車場で内容を一部変更して開催します。

問い合わせ 子ども育成課児童センター管理運営係(☎5742-7823 Fax5742-6351)

アプリ

「しながわこどもぽけっと」で  
児童センターの情報を発信中!

App Store



Google Play



区公式YouTubeチャンネル  
「ゆめちゃんねる」でも発信中!





# あなたの “働きたい” を応援します！

品川区就業支援事業紹介

区ではハローワークなどと連携して、様々な就業支援に取り組んでいます。ぜひ、ご利用ください。  
問い合わせ 地域産業振興課中小企業支援担当 ☎5498-6351 Fax5498-6338

## 品川区就業センター (中小企業センター1階 西品川1-28-3 ☎5498-6353 Fax5498-6354)

ハローワークの専門相談員が常駐し、区と一体となり地域に根差した就業支援を行っています。

開設日時 月～金曜日午前9時～午後5時 ※祝日・年末年始を除く。

### 職業相談・職業紹介

応募状況の確認や求人企業への連絡など、求職活動がスムーズに進むようサポートします。  
※相談内容により時間がかかる場合があります。時間に余裕をもってお越しください。

### 求人検索

就業センターではおすすめの求人情報のほか、求人を探す際のポイントなども案内しています。また、ハローワーク品川ホームページ「ハローワークインターネットサービス」から求人情報を検索できます。

ホームページはこちら



●ハローワーク品川(港区芝5-35-3 ☎5419-8609)で行っている相談

- 事業所の求人申し込み
- 雇用保険(失業保険)関係の手続き
- 職業訓練関係 ほか

### 内職のご案内

自宅でできる簡単なアクセサリーの組み立て・データ入力作業などの内職の紹介や相談に対応しています。また、事業所からの内職募集も受け付けています。  
※初めて利用される方は、午後4時30分までに窓口にお越しください。

## しながわお仕事相談室 (中小企業センター2階 ☎5498-6351 Fax5498-6338)

就職活動中や在職中の方が働き続けるためのサポートとして、就業相談・就業支援セミナー・出張ワークショップなどを行っています。学生からシニアの方まで、年齢・性別を問わず利用できます。

### 就業相談

就業支援の専門家が、丁寧に話を聴きアドバイスします。

相談日時 月・金曜日午前10時～午後5時  
火～木曜日午後1時～5時  
※祝日・年末年始を除く。

相談方法 対面・電話・オンライン(事前予約制)

#### 相談例

- 就職・転職活動や仕事上の悩み
  - 子育て中の再就職活動
  - 育児・介護・家庭と仕事の両立
  - 応募書類の添削や模擬面接 など
- ※相談時間は1回50分です。  
※詳しくはしながわお仕事相談室ホームページをご覧ください。

ホームページはこちら



### 就業支援セミナー

就職活動や日々の仕事に役立つセミナーを年に12回開催しています。申込方法など詳しくは、しながわお仕事相談室ホームページをご覧ください。

参加者募集

「～再就職したい女性のための～就職活動準備講座」(オンラインセミナー)

育児や介護で一度離職した女性を対象に、就職活動の方法について解説します。

日時 5月22日(水)午前10時～11時

講師 内海典子(就業支援セミナー講師)

対象・定員 就職活動中か就職を考えている女性の方30人(先着)

### 出張ワークショップ

お住まいの地域のカフェなどで、少人数で気軽に語り合えるワークショップを年に4回開催しています。詳しくは、しながわお仕事相談室ホームページをご覧ください。

テーマ 「私の仕事と子どもの成長(女性対象)」、「セカンドキャリアを描こう(シニア対象)」など

## 高齢者の仕事相談

### 無料職業紹介所 サポしながわ (中小企業センター1階 ☎5498-6357 Fax5498-6358)

おおむね55歳以上の方を対象とした無料職業紹介所です。きめ細かい職業相談や職業紹介が受けられます。また、「就職面接会」を年に数回開催しているほか、求人情報をサポしながわホームページに掲載しています。

開設日時 月～金曜日午前9時～午後5時  
※祝日・年末年始を除く。



ホームページはこちら



### 品川区シルバー人材センター (本部：北品川3-11-16 ☎3450-0711 Fax3471-6187)

区内在住で、健康で働く意欲のあるおおむね60歳以上の方であれば、どなたでも会員になることができます(年会費2,500円)。また、シルバー人材センターホームページに就業情報を掲載しているほか、「シルバー派遣事業」も行っていますので、まずはご相談ください。

開設日時 月～金曜日午前8時30分～午後5時 ※祝日・年末年始を除く。

#### 入会説明会(予約制)

日時 4月25日(水)午後3時から

会場 品川第一区民集会所(北品川3-11-16)

定員 10人(先着)

申込方法 電話で、品川区シルバー人材センター本部へ

シルバー人材センターはホームページをリニューアルしました。ホームページはこちら



## 非核平和都市品川宣言制定40周年記念



### 青少年長崎平和使節 参加者募集

8月8日(木)～10日(土) 2泊3日

区は昭和60年3月26日に、核兵器の廃絶と世界の恒久平和を願い「非核平和都市品川宣言」を行いました。区では、平和への思いを次世代に語り継いでいくため、毎年6人の青少年を被爆地である長崎に派遣しています。

平和祈念式典への参加、原爆資料館の見学、被爆体験の講話などを通して、平和の尊さや大切さについて考えてみませんか。

対象・定員 次の方の全てにあてはまる方6人(抽選)

- 中学生～29歳 ※18歳以下は保護者の同意が必要です。
  - 計画に従って他の参加者と協力し、規律ある団体行動ができる
  - 事前学習会(6月下旬～7月に2日間)、事後報告会(8月中旬～下旬に1日間)、非核平和都市品川宣言40周年記念事業(7年3月下旬の土・日曜日に2日間)に参加できる
- ※詳しい日程は区ホームページでご確認いただくか、お問い合わせください。

●期日までに参加費を納めることができる

参加費/30,000円(交通費・宿泊費込) ※その他自己負担あり。

申込方法・問い合わせ/5月16日(水)(消印有効)までに、品川区電子申請サービスかはがきで、住所・氏名(ふりがな)、生年月日、職業など(勤務先か学校名・学年)、電話番号、志望動機(200字程度)、緊急連絡先(氏名・電話番号)、18歳以下は保護者の氏名・電話番号を総務課平和・国際担当(☎140-8715品川区役所 ☎5742-6691 Fax3774-6356)へ

●総務課(本庁舎5階)や地域センターなどで配布するちらし(募集要項)をご確認のうえお申し込みください。

# 国保基本健診・後期高齢者健康診査を受けて めざそう健康・長寿！

受診期間は **4月下旬～7年1月31日**

問い合わせ 国保医療年金課保健指導係 (☎5742-6902 Fax5742-6876)

元気に年齢を重ねるために、毎年健診を受診して体の状態を把握しましょう。生活習慣病などで治療中の方も受診できます。

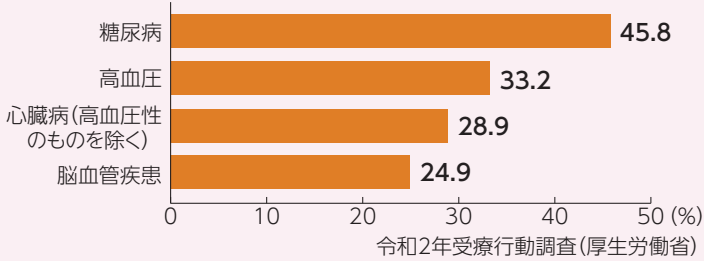


## 壮年期は生活習慣病の 早期発見・治療が大切です

40歳以降は高血圧や糖尿病、脂質異常症などの生活習慣病の早期発見や重症化予防が大切です。生活習慣病は、自覚症状がほとんどなく進行します。

食事や運動といった日常の生活習慣に気を付けるとともに、定期的に健診を受けましょう。

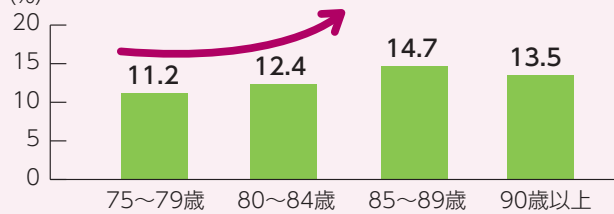
外来患者のうち自覚症状がなかったと回答した人の割合



## 高齢期の低栄養、転倒・骨折に 気を付けましょう

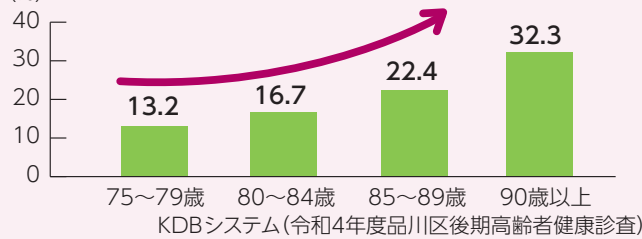
健診結果などから品川区の後期高齢者の健康課題は「低栄養」、「転倒・骨折」であることがわかっています。令和4年度後期高齢者健康診査受診者のうち、半年間で体重が2～3kg減少したと回答した方の割合は年齢を重ねるほど高くなっています。

半年間で体重が2～3kg減少した人の割合



また、加齢や活動量の低下により筋肉量が減少すると、転倒のリスクも増加することがわかっています。

過去1年以内に転んだことがある人の割合



75歳以上の方の医療費(入院、外来)の1位は骨折です。

## 国保基本健診

生活習慣病の早期発見や重症化を予防するための健診です。

**対象** 品川区国民健康保険に加入している40～74歳

**受診券発送時期** 4月下旬

●3月2日～4月1日に品川区国民健康保険に加入届出をした方：5月下旬に発送

●4月2日～11月末日に品川区国民健康保険に加入届出をした方：ご連絡いただいた場合に発送  
※加入届出日より受診券が発行できない場合があります。

**検査内容** 問診、血圧・身体(腹囲含む)測定、血液検査、尿検査

※医師の判断により心電図・眼底検査を実施する場合があります。

## 後期高齢者健康診査

元気に過ごすために必要な「持病の重症化」と「心身の機能の衰え」を調べます。

**対象** 後期高齢者医療制度の加入者

※介護施設などに入所している方は対象になりません。

**受診券発送時期** 4月下旬

●昭和24年4月1日～5月31日生まれの方：4月下旬～5月上旬に順次発送

●昭和24年6月1日～9月30日生まれの方：誕生日の前月末頃に発送

●昭和24年10月1日～25年3月31日生まれの方：現在加入している保険者へご確認ください

**検査内容** 問診、血圧・身体測定、血液検査、尿検査

※医師の判断により心電図・眼底検査を実施する場合があります。



## 受診の 3ステップ

### 直接医療機関に 申し込む

※受診券同封の医療機関一覧表から選択。

1～2週間後

### 受診券・問診票・ 健康保険証\* を持って受診

### 受診した 医療機関で 結果を受け取る

\*健康保険証利用登録済みのマイナンバーカードも可(対応している医療機関のみ)。

## 早得キャンペーンを 実施します！



7月31日までに国保基本健診・後期高齢者健康診査を受けた方の中から抽選で各350人にカタログギフトをプレゼントします。詳しくは受診券同封の「早得キャンペーンのお知らせ」をご覧ください。

## 「品川区第三期データヘルス計画・ 品川区第四期国保基本健診等実施計画」 を策定しました

品川区国民健康保険に加入している方の健康保持増進などをめざし生活習慣病対策を推進していくため、区の取り組みを掲げた計画を策定しました。詳しくは、区ホームページをご覧ください。

区ホームページはこちらから



## 品川区キャッシュレス 決済ポイント還元事業

実施期間

6月1日(土)～30日(日)

キャッシュレス決済で  
最大**20%**が戻ってくる！



昨今の物価高騰などの影響を踏まえ、区民生活の支えをするとともに、区内経済の活性化を図るため、キャッシュレス決済サービスと連携したポイント還元事業を実施します。

**対象決済サービス** 楽天ペイ、au PAY(コード支払い)、d払い、PayPay

**還元上限額** 決済1回あたり2,000円相当(不課税)

※決済サービスごとに実施期間あたり10,000円相当(不課税)。

**対象店舗** 対象決済サービスを導入している区内中小店舗

※一部対象外の店舗あり。

**各決済サービスの問い合わせ窓口**

●楽天ペイお問い合わせフォーム <https://tinyurl.com/37d6xhr3>

●au PAY ☎0120-977-964(午前9時～午後8時)

●d払い自治体キャンペーンコールセンター ☎0120-114-331

(午前9時30分～午後5時30分)

●PayPay ☎0120-990-634(24時間)



詳しくは事業専用ホームページをご覧ください

問い合わせ

品川区キャッシュレス決済ポイント還元事業事務局 (☎6737-9357 <https://cashless-shinagawacity.jp/>)  
地域産業振興課商店街支援係 (☎5498-6332 Fax3787-7961)



# 子育て ヒックアップ

18歳(高校生)までを対象とした講座・スポーツや、子育てに関する情報です。

区ホームページはこちらから



### 児童扶養手当・特別児童扶養手当の額改定のお知らせ

#### ●児童扶養手当

	5年4月～6年3月	6年4月～
子ども1人の場合	44,140～10,410円	45,500～10,740円
子ども2人目の加算額	10,420～5,210円	10,750～5,380円
子ども3人目以降の加算額	6,250～3,130円	6,450～3,230円

#### ●特別児童扶養手当

	5年4月～6年3月	6年4月～
1級	53,700円	55,350円
2級	35,760円	36,860円

※児童扶養手当は5・7・9・11・1・3月に、特別児童扶養手当は4・8・11月に支給月の前月分までが支給されます。

※支給要件や所得制限など詳しくはお問い合わせください。

問 子育て応援課手当医療助成担当

(☎5742-9174 Fax5742-6387)

### 催し

#### 親力をのばす子育てプログラム 電子申請

子育てに向き合う養育者が集まり、子どもとの関係や子育てについて考えます。

日 5月8日～7月10日の水曜日

午前10時～正午(全9回) ※7月3日を除く。

内 「子どもとの向き合い方が変わるポジティブ・ディシプリン®」

人 区内在住で、18歳未満のお子さんを養育する全回出席できる方16人(先着) ※未就学児の一時保育あり。

申 4月30日(火)までに申し込み

※電子申請が難しい方はお問い合わせください。

場 問 子ども家庭支援センター

(二葉1-7-15 ☎6421-5236 Fax6421-5238)

### お知らせ

#### 6年度「児童手当」申請のお知らせ

5年度の児童手当および特例給付(5年6月～6年5月分)を所得超過により受給できなかった方のうち、5年中の所得が限度額未満になった方は、5月中に「児童手当認定請求書」を提出してください。なお、支給は申請した月の翌月分から開始されます。※所得が限度額未満かわからない場合でも申請できます。審査後に結果通知を送付します。※詳しくは区ホームページをご覧ください。

問 子育て応援課手当医療助成担当

(☎5742-6721 Fax5742-6387)

#### 6年度「就学援助」申請のお知らせ

公立小・中・義務教育学校へお子さんを通学させている保護者の方に、校外教授費などを援助しています。援助を受けるには、区内在住で所得が限度額を超えないなどの一定の要件があります。詳しくは、学校で配布する「お知らせ」と「申請書」をご確認ください。

※5年度に認定されていた方も申請が必要です。

※品川区外の公立学校にお子さんを通学させている方は、お問い合わせください。

申 問 4月30日(火)(消印有効)までに、申請書を学務課学事係(☎140-8715品川区役所第二庁舎7階 ☎5742-6828 Fax5742-0180)へ郵送か持参

### 講座

#### ひとり親家庭学習支援事業「ぐんぐんスクール」

##### ①通年コース

日 6月～7年3月の毎週土曜日午後5時～7時

##### ②夏期集中コース(全10回)

日 前半：7月29日(月)～8月2日(金)

後半：8月19日(月)～23日(金) 午前10時～午後4時

共通

場 ファミーユ西品川(西品川1-16-2)

内 学生などによる少人数の学習指導

人 区内在住で、ひとり親家庭のお子さん①小学5・6年生10人、中学・高校生30人②中学・高校生30人(先着)

申 5月24日(金)までに、電話かEメールで、住所、氏名、学年、電話番号、保護者氏名をマナビファクトリー(☎090-7028-1168 info@manabifact.com)へ

※詳しくは区ホームページをご覧ください。

問 子育て応援課ひとり親相談係

(☎5742-6589 Fax5742-6387)

#### 生活困窮者学習支援事業「あした塾」

日 6月～7年3月の毎週水曜日午後5時～7時

場 ファミーユ西品川(西品川1-16-2)

内 学生などによる少人数の学習指導

人 区内在住で、生活にお困りの家庭の中学生15人(先着)

申 電話かEメールで、住所、氏名、学年、電話番号、保護者氏名をマナビファクトリー(☎090-7028-1168 info@manabifact.com)へ

※詳しくは区ホームページをご覧ください。

問 生活福祉課相談係

(☎5742-6714 Fax5742-6798)



## シニアニュース

65歳以上の方を対象としたお知らせや講座などの情報です。

### ◇東京都シルバーパスのお知らせ

70歳以上で希望する方に、都内バス、都営地下鉄、都電などが利用できる「東京都シルバーパス」(有効期限9月30日)をバス営業所などで発行しています。

料金／・6年度の住民税が課税の方 …… 10,255円

・6年度の住民税が非課税の方 …… 1,000円

※6年度の住民税が課税でも、5年中の合計所得金額が135万円以下の方は1,000円で購入できます。

※6年度の住民税の賦課決定が行われるまでの間(4～6月頃)は、5年度の書類で代用できます。



●発行窓口や提出書類については、東京バス協会へお問い合わせください。  
東京バス協会 ☎5308-6950

問 高齢者地域支援課高齢者活動支援担当  
(☎5742-7671 Fax5742-6882)

以下は広告欄です。内容については、各広告主にお問い合わせください。

ケーブルテレビ品川で みんなの暮らしをもっと豊かに

Webでカンタンお申し込み!

テレビサービス インターネットサービス 電話サービス エナジーサービス

0120-559-470

ケーブルテレビ品川 http://www.cts.ne.jp

想いをカタチに「家族信託」

一般社団法人 家族信託推進協会

民事信託 相続手続き 事業承継信託 死後事務委任

まずはお気軽にお問い合わせください

03-6426-1411

品川区戸越5-18-16 戸越公園駅徒歩2分

家族信託推進協会

「広報しながわ」 個別配送 電子申請

「広報しながわ」は新聞折り込みのほか、区立施設、区内全駅、郵便局などで配布しています。区内在住で希望する方には個別配送をしています。

申 問 電話かFAXで、住所、氏名、電話番号を戦略広報課(☎5742-6644 Fax5742-6870)へ

5月8日 開催

知っておきたいお墓の話

無料セミナー 事前申込制

お墓博士のセミナー お墓の承継・墓じまい

実家の お墓の管理を どうすれば…

日時 2024年5月8日(水) 14:00～16:00

会場 品川区大崎第一地域センター 第2集会室(西五反田3-6-3)

参加無料

参加希望の方は、お電話または、QRコードからお申し込みください

お電話から 0120-440-193 受付時間 10:00～17:00(平日)

QRコードからもお申し込みできます

主催 インターロック株式会社 品川区上大崎2-7-16

マンション大規模修繕セミナー

どうする!? 修繕積立金不足問題

5月19日(日) 13:00～16:30 (開場12:30)

定員50名

サンゲツ品川ショールーム内セミナールーム

東京都港区港南2-16-4 品川グランドセントラルタワー4F JR品川駅(港南口)徒歩5分・京急品川駅 徒歩8分

参加費無料/事前申込制

申込方法(WEB・メール・電話)

当協議会HPまたは左記の二次元コードを読み取ると申込ページにアクセスできます

tokyo\_06@renovators.net

0120-01-3752

●定員にのり次第締め切らせていただきます ※お預かりした個人情報本セミナーにのみ利用します

工事費高騰の今、大規模修繕を予定されている管理組合の方は今すぐお申込みください。



# 計画等を策定しました

計画等の概要、意見公募の結果をお知らせします

パブリックコメントにご意見をお寄せいただきありがとうございました。計画等の全文と、お寄せいただいたご意見の概要と区の考え方は、各課の窓口のほか、区政資料コーナー(第三庁舎3階)、区ホームページなどでご覧いただけます。

区ホームページはこちら



計画等の名称	内容	人数・意見数	閲覧場所・問い合わせ先
旧荏原第四中学校跡地活用方針	旧荏原第四中学校の跡地を有効に活用し、区民の皆さんから引き続き愛される施設を整備するため、災害に対する区民の安全面や新たな魅力創出などを踏まえて策定した跡地活用方針です	24人から63件	企画課 (本庁舎5階 ☎5742-7863 Fax5742-6870)
品川区公共施設等総合計画(改定)	社会情勢の変化や最新の人口動向を踏まえ、長期的な視点で計画的に施設等の更新・統廃合・長寿化などを行い、財政負担の軽減や公共施設等の最適な配置を実現するための計画です	9人から49件	
品川区内保育園等あり方基本方針	社会情勢の変化や区の保育需要を踏まえ、区立保育園の役割を明確化するとともに、区立保育園や私立保育園等のあり方を示した方針です	129人から243件	保育入園調整課 (第二庁舎7階 ☎5742-6936 Fax5742-6350)
品川区学事制度審議会(中間答申)	安定的に児童・生徒を受け入れる態勢を確保するための方策や学校改築などについての考え方を検討し、答申としてまとめました	8人から31件	学務課 (第二庁舎7階 ☎5742-6828 Fax5742-0180)

## 健康ガイド

●品川保健センター ☎140-0001 北品川3-11-22 ☎3474-2225 Fax3474-2034

●大井保健センター ☎140-0014 大井2-27-20 ☎3772-2666 Fax3772-2570

●荏原保健センター **仮移転先** ☎141-0031 西五反田6-6-6 ☎5487-1311 Fax5487-1320

### がんの夜間相談窓口(毎月開催)

日 5月17日(金)午後6時～8時  
場 申 事前に連絡のうえ、当日直接マギーズ東京(江東区豊洲6-4-18 ☎3520-9913)へ  
問 健康課保健衛生係 (☎5742-6743 Fax5742-6883)

### 思春期家族教室

不登校・ひきこもりなどの対応について学び合います。家族からの相談に臨床心理士が応じます。  
日 5月13日(月) 午後2時～4時  
場 申 問 電話で、品川保健センター ☎3474-2904へ

### 精神保健家族勉強会

日 5月8日(水)午後1時30分～3時30分  
内 社会資源について  
人 精神障害がある方の家族20人  
場 申 問 電話で、荏原保健センター ☎5487-1311へ

### 難病の方のためのリハビリ教室

グループリハビリをとおして、体を動かす方法を学びます。  
日 5月23日(水)午後1時30分～3時30分  
人 パーキンソン病・脊髄小脳変性症などの神経難病の方と家族30人  
持ち物/タオル、飲み物  
場 申 問 電話で、荏原保健センター ☎5487-1311へ

### がん検診・健康診査など

\*1 受診券あり \*2 年齢は7年3月31日現在 **一部有料**

職場などで検診機会のない方が対象です。予約先は各検診会場です。詳しくは区ホームページをご覧ください。

乳がん検診(予約制) *1	34歳以上の女性(偶数年齢時)	各医師会、契約医療機関
子宮がん検診 *1	20歳以上の女性(偶数年齢時)	契約医療機関
大腸がん検診	40歳以上	
喉頭がん検診(予約制)	40歳以上(喫煙者など)	
前立腺がん検診	55歳以上の男性	
眼科検診 *1 *2	45・55歳	契約医療機関
20歳からの健診 *2	20～39歳	
対象年齢が重なった方は、どれか一つを選択	胃がん内視鏡検診(予約制) *1 *2 …50歳以上(偶数年齢時) 胃がんリスク検診 *1 *2 …50・55・60・65・70・75歳で受けたことがない方 胃がんバリウム検診(予約制) *1 *2 …40歳以上(偶数年齢時)	
肺がん検診(予約制) … 40歳以上 ※いずれか一つを選択	一般コース	各医師会、契約医療機関
	ヘリカルCTコース	各医師会
成人歯科健診 *1 *2 (20・25・30・35・40・45・50・55・60・65・70歳)		契約医療機関
障害者歯科健診 *2	20～70歳	各歯科医師会へ電話で事前連絡
結核健診(予約制)	65歳以上	契約医療機関
肝炎ウイルス検診(予約制)	…受けたことがない方	契約医療機関 品川・荏原保健センター

健康課保健衛生係 (☎5742-6743 Fax5742-6883)  
品川区医師会 ☎3474-5609 荏原医師会 ☎3783-5168  
品川歯科医師会 ☎3492-2535 荏原歯科医師会 ☎3785-4129

### 5月 保健センターのこころの健康専門医相談(予約制)

	品川	大井	荏原
精神保健相談(こころの病気など)	8日(水)、10日(金)	7日(火)、15日(水)	24日(金)
うつ病あんしん相談	24日(金)	7日(火)、15日(水)	8日(水)
児童思春期のこころの相談	16日(水)	16日(水)、23日(水)	2日(水)、14日(火)

問 各保健センター

### 応急診療所

行く前に必ず電話連絡を。健康保険証を忘れずに!

内 内科 小 小児科 歯 歯科 骨 接骨 薬 薬局

小児平日夜間/午後8時～午後11時(受付は午後10時30分で終了)			
月～金曜日(祝・休日除く)	小 品川区こども夜間救急室	旗の台1-5-8	☎3784-8181
※外傷は対応できません 昭和大学病院中央棟4階			
休日昼間・夜間/午前9時～午後10時(受付は午後9時で終了)			
4月21日(日)	内 小 品川区医師会休日診療所(予約制)	北品川3-7-25	☎3450-7650
4月28日(日)	内 小 荏原医師会休日診療所(予約制)	中延2-6-5	☎3783-2355
4月29日(祝)	薬 会営薬局しながわ	北品川3-11-16	☎3471-2383
	薬 会営薬局えぼら	中延1-7-12	☎6426-7730
休日昼間/午前9時～午後5時(受付は午後4時30分で終了)			
4月21日(日)	内 小 東京シティクリニック品川	八潮5-10-27	☎3790-2551
	歯 大井町駅前歯科クリニック	大井1-23-4	☎6809-9961
	歯 のぐち歯科	中延5-3-12	☎3784-5214
	骨 大井三ツ又上条接骨院	大井3-2-2	☎3775-3166
	骨 かとう整骨院	旗の台3-10-1	☎5750-3525
4月28日(日)	内 小 ふじいクリニック	西大井4-15-4	☎5718-1417
	歯 伊藤歯科医院	大井6-1-14	☎3777-8241
	歯 大原歯科医院	中延2-9-10	☎3781-5565
	骨 滝澤さめず接骨院	東大井1-1-6	☎3450-8496
4月29日(祝)	骨 荒川接骨院	中延4-5-21	☎3787-9520
	内 小 金城医院	西大井4-2-5	☎3772-1660
	歯 大森レインボー歯科	南大井6-17-10	☎3764-0018
	歯 和栗歯科医院	東中延2-10-18	☎5751-3284
	骨 根岸接骨院	東五反田5-26-6	☎090-6032-6189
骨 昭通通り接骨院	西中延2-9-13	☎3788-7470	
土曜日夜間/午後5時～午後10時(受付は午後9時で終了)			
4月27日(土)	小 品川区こども夜間救急室	旗の台1-5-8	☎3784-8181
※外傷は対応できません 昭和大学病院中央棟4階			

※重病の方は119番をご利用ください。 ※受付時間にご注意ください。

### お子さんの急な病気に困ったら

●小児救急電話相談 ☎#8000 IP電話などは☎5285-8898  
月～金曜日/午後6時～翌日午前8時 土・日曜日、祝日、年末年始/午前8時～翌日午前8時

### 医療機関の24時間案内

●東京都医療機関案内サービス(ひまわり) ☎5272-0303 Fax5285-8080 ●救急相談センター(救急車を呼ぶのを迷ったら) ☎#7119 IP電話などは☎3212-2323

### 眼科応急診療

日曜日、祝日	午前9時～翌日午前8時	日・月・水・土曜日、祝日	東邦大学医療センター大森病院 大田区大森西6-11-1 ☎3762-4151
月～金曜日	午後5時～翌日午前8時	日・火・金・土曜日、祝日	昭和大学病院附属東病院 西中延2-14-19 ☎3784-8383
土曜日	正午～翌日午前8時	木曜日(祝日を含む)	荏原病院 大田区東雪谷4-5-10 ☎5734-8000

※緊急手術や重症患者対応時は、お待ちいただくか他院を紹介する場合があります。



# しながわ情報プラザ

## お知らせ

### おもちゃの病院のお休み

日 4月27日(土)  
問 消費者センター  
(☎6421-6136 Fax6421-6132)

### 第2回ケアラー懇談会 電子申請

日 5月13日(月) 午後2時～3時  
場 八潮区民集会所(八潮5-10-27)  
人 家族の介護や身の回りのお世話をしているケアラーの方10人(先着)  
申 5月2日(土)(必着)までに、電話か高齢者福祉課(本庁舎3階)や介護事業所で配布する申込書を同課高齢者支援第二係(☎140-8715品川区役所☎5742-6730 Fax5742-6881)へ郵送かFAX

### 工場・指定作業場の届け出について

製品の製造や加工などを行う「工場」やガソリンスタンド、洗濯事業場、自動車駐車場などの「指定作業場(32種類)」を設置・変更・廃止する際は、都の環境確保条例で区への届け出が義務付けられています。関係法令に基づく届け出をしているかご確認をお願いします。

問 環境課指導調査係  
(☎5742-6751 Fax5742-6853)

### 生活にお困りの時はご相談ください

生活上の不安や困りごとを一緒に考え、状況に応じた相談・支援を行います。

日 月～金曜日  
午前9時～正午・午後1時～5時  
※祝日を除く。  
場 品川区暮らし・しごと応援センター(第二庁舎3階)  
人 区内在住の方  
※生活保護受給中の方は対象外。  
問 同センター☎5742-9117  
生活福祉課相談係  
(☎5742-6714 Fax5742-6798)

### 生活保護について

病気やけがで働けなくなったり、何かの事情で収入がなくなったり、日々の暮らしに大変お困りの時はご相談ください。

問 生活福祉課相談係  
(☎5742-6714 Fax5742-6798)

### 品川介護福祉専門学校(昼間2年制) 5月のオープンキャンパス

日 5月18日(土)午後2時～4時  
内 学校紹介、体験授業(高齢者疑似体験)、校内見学、個別相談など  
人 介護福祉士の仕事に興味がある方  
※保護者も参加できます。

場 申 問 ホームページの応募フォームか電話で、同校(西品川1-28-3☎5498-6364 Fax5498-6367 HP www.shinasha-kyoiku.or.jp/kaigo/opencampus/)へ ※当日参加もできます。

### シニア向け(就職面接会)(予約制)

主に区内の仕事をご案内します。  
日 5月22日(水) 午後1時～3時  
場 中小企業センター(西品川1-28-3)  
人 おおむね55歳以上の就職希望者  
持ち物/履歴書(写真貼付)、筆記用具  
申 問 5月20日(月)までに、電話で無料職業紹介所サポしながわ(☎5498-6357 Fax5498-6358)へ

### 保養所をご利用ください

施設名	連絡先
品川荘(伊東市)	☎0557-35-0321 Fax0557-35-0345 HP www.shinagawasou.com/
光林荘(日光市)	☎0288-54-0988 Fax0288-54-0954 HP www.korinsou.com/

申 区民の方(区内在住・在勤)は利用月の6カ月前の1日から、区民以外の方は利用月の4カ月前の1日から、電話かFAX、ホームページの予約フォームで、代表者の住所・氏名・電話番号、利用施設、利用月日、人数を各施設へ  
※予約の受け付けは先着順。ただし繁忙期は抽選で、締め切りはそれぞれの受付開始月の月末(午後6時)です。  
※品川荘は改修工事のため、9月1日～7年1月31日の予約受付を休止します。  
※光林荘は現在、一般利用の予約受付を休止しています(団体利用は要相談)。  
問 地域活動課庶務係  
(☎5742-6687 Fax5742-6877)

### 講座・講演

#### 品川歴史館歴史講座「模型・映像制作秘話」 電子申請

日程	テーマ
①6月 8日(土)	室町時代の港町
②6月22日(土)	江戸時代の御台場築造
③7月 6日(土)	明治時代の鉄道開業

※時間は午後1時30分～3時30分。  
人 16歳以上の方各90人(抽選)  
場 申 問 5月10日(金)(必着)までに、往復はがき(1人1枚)に「歴史講座」とし、希望番号(複数可)、住所、氏名(ふりがな)、年齢、電話番号を品川歴史館(☎140-0014大井6-11-1☎3777-4060 Fax3778-2615)へ ※詳しくは同館ホームページをご覧ください。

### しながわ防災学校 防災区民組織コース・地域防災ベーシックコース

地域防災力の向上を図るために必要な知識・技能を学びます。  
日 6月8日(土)・9日(日)・16日(日)午前9時30分～午後5時 ※各回同内容。  
場 しながわ防災体験館(第二庁舎2階)  
人 18歳以上の方各5人(抽選)  
申 5月10日(金)までに、しながわ防災学校ホームページHP bousaigakkou.city.shinagawa.tokyo.jpの専用フォームか、電話でサイエンスクラフト☎6380-9062へ  
問 防災課啓発・支援係  
(☎5742-6696 Fax3777-1181)

### 第1回ファミリー・サポート・センター提供会員養成講座

地域の中で子育てのサポートをしたい方向けの養成講座です。  
日 5月25日(土)午前9時～午後4時30分、5月27日(月)午前9時30分～午後4時30分(全2回)  
場 平塚ゆうゆうプラザ(平塚2-10-20)  
内 講義、保育園実習、普通救命講習  
人 区内在住で、20歳以上の方15人(先着)  
¥ 1,500円(テキスト代)  
申 問 5月11日(土)(必着)までに、電話か往復はがき、FAXで講座名、住所、氏名(ふりがな)、年齢、性別、電話番号、受講の動機を平塚ファミリー・サポート・センター(☎142-0051平塚2-12-2☎5749-1033 Fax5749-1036)へ  
※区ホームページから申込書のダウンロードもできます。

### 星薬科大学公開講座「先端科学創造シンポジウム」 電子申請

日 5月16日(土)午後3時30分～5時  
場 星薬科大学(荏原2-4-41)  
内 「がんを予防し、健康寿命を延ばそう!」  
人 16歳以上の方100人(抽選)  
申 問 5月5日(木)(消印有効)までに、往復はがきで講座名、住所、氏名(ふりがな)、年齢、電話番号を文化観光戦略課生涯学習係(☎140-8715品川区役所☎5742-6837 Fax5742-6893)へ

### シニア向け「スマートフォン教室」

●初級講座(基本操作から学ぶ)  
日 毎月第2・4木曜日  
午後1時30分～2時30分(全2回)  
●個別相談  
日 毎月第1木曜日午後1時30分～2時  
午後2時～2時30分  
共通  
人 区内在住で、60歳以上の方  
場 申 問 電話で、平塚ゆうゆうプラザ(平塚2-10-20☎5751-7070 Fax5751-7069)へ

### 公園で愛犬と一緒に楽しむための「愛犬しつけ教室」

日 5月11日(土)①午前9時30分～11時30分②午後1時30分～3時30分  
場 ①しながわ中央公園西側エリア(下神明駅側)②東品川海上公園(東品川3-9)  
内 警察犬訓練士による障害物訓練、実技指導、質疑応答ほか  
※ドッグラン体験あり(小・中型犬のみ)。  
人 飼い主と犬のペア各20組(先着)  
申 問 電話で、しながわ中央公園管理事務所(☎5740-5037 Fax5740-5044)へ

### 催し

#### 春季品川区囲碁大会 電子申請

日 5月19日(日)午前10時から  
※受け付けは午前9時30分から。  
場 中小企業センター(西品川1-28-3)  
対戦方法/棋力別個人戦  
人 区内在住・在勤・在学の方①大会80人程度 ②体験試合(9級未満の方)10人程度(抽選)  
¥ ①1,000円 ②500円  
申 問 5月7日(火)(消印有効)までに、往復はがきに「囲碁大会」とし、希望番号、住所、氏名(ふりがな)、年齢、電話番号、棋力(段・級の自己申告)を文化観光戦略課文化観光戦略担当(☎140-8715品川区役所☎5742-6835 Fax5742-6893)へ

### 五反田文化センター 5月のプラネタリウム

土・日曜日、祝日などに開催しています。  
※詳しくは同センターホームページHP shinagawa-gotanda-planetarium.com/をご覧ください。  
①お昼のくつろぎプラネタリウム  
日 水・木曜日午後0時35分～0時50分  
②特別投影「林完次の星空散歩」  
日 5月18日(土)午後3時30分～5時  
人 小学生以上の方86人(先着)  
¥ 300円、小・中学生100円  
③天体観望会「春の大三角」  
日 5月24日(金) 午後7時～8時30分  
人 小学4年生以上の方40人(抽選)  
共通  
場 申 問 ①は当日、直接同センターへ。②は4月21日(日)午前10時から、電話で同センターへ。③は5月14日(火)(必着)までに、品川区電子申請サービスか往復はがき(1枚4人まで)で、イベント名、住所、電話番号、参加者全員の氏名(ふりがな)・年齢(小学生は学年)を五反田文化センター(☎141-0031西五反田6-5-1☎3492-2451 Fax3492-7551)へ  
※③は小学生以下保護者同伴。  
※定員に満たない場合、③は5月16日(日)午前10時から電話で受け付け(先着)。

## リサイクル・ごみ

問い合わせ/品川区清掃事務所(☎141-0032大崎1-14-1☎3490-7098 Fax3490-7041)



### ご協力ください

●拠点回収(古着・古布、廃食用油、不用園芸土、小型家電・携帯電話・スマートフォンなど)  
5月11日(土)・25日(土)午前10時～正午=小学校など31カ所

小学校(台場・三木・第一日野・第三日野・後地・小山・第二延山・大原・鈴ヶ森・浅間台・京陽・城南第二・立会・旗台・大井第一・延山・宮前・芳水・伊藤・源氏前・小山台)、日野・伊藤・豊葉の杜学園、地域センター(品川第一・大崎第一・大井第二・八潮)、マイスクール西大井(旧大井第三地域センター)、区役所、品川区清掃事務所 ※雨天決行。  
※回収時間外に回収品目を施設に置いていく行為はおやめください(時間外に学校等でのお預かりもできません)。

●家庭用生ごみ処理機の購入費一部助成 電子申請 詳しくはお問い合わせください。

### リサイクル情報紙「くるくる」(1日発行) 電子申請

「ゆずりたい物」「ゆずってほしい物」を紹介、区施設などに置いてあります。6月号の掲載は、5月20日(月)までに電話かFAXでお申し込みください。

### フリーマーケット出店者募集

●5月3日(祝) 午前10時～午後2時 ※雨天の場合は4日(祝)。  
募集数/20店 出店料/600円  
場 申 問 当日、直接しながわ区民公園(勝島3-2)へ  
問 品川資源リサイクル推進会・守本☎3763-7613



### 品川&早川ふるさと交流「第44回南アルプス早川山菜まつり」

日 5月3日(祝) 午前9時～午後2時頃  
場 町民スポーツ広場(山梨県早川町)  
交通/下部温泉駅からバス約30分  
内 物産展、歌謡ステージ、青稜中学・高校吹奏楽部演奏、展示販売ほか  
問 早川町振興課 ☎0556-45-2516  
品川区総務課総務係  
(☎5742-6624 Fax3774-6356)

### 新緑の文化財めぐり「大井の文化財と品川歴史館見学会」

日 5月25日(土) 午前9時30分～正午  
※小雨決行。  
コース/西大井駅～伊藤博文墓所～旧伊藤別邸門扉～伊藤別邸跡～大森貝塚遺跡庭園～品川歴史館  
※約3km(徒歩)。  
人 40人(抽選)  
料 50円(保険料)  
申 4月26日(金)(消印有効)までに、往復はがき(1枚2人まで)に「文化財めぐり」とし、参加者全員の住所・氏名・年齢・電話番号を庶務課文化財係(☎140-8715品川区役所 ☎5742-6839 Fax5742-6890)へ

### 募集

#### 中堅所得者向け 区民住宅(ファミリー)入居者募集

主な申込要件(単身者向け)/  
•申し込み時点で65歳未満  
•区内在住(在勤(在勤予定含む))  
•所得が定められた基準の範囲内  
※空き室は数戸です。空き室がなくなり次第、募集を終了します。  
※区営住宅ではありませんのでご注意ください。  
※詳しくは品川宅建管理センターホームページ [shinagawa-takken-kanri.co.jp/](http://shinagawa-takken-kanri.co.jp/) をご覧ください。  
問 品川宅建管理センター  
☎5749-8661  
住宅課住宅運営担当  
(☎5742-6776 Fax5742-6963)



### 自主グループ講師派遣制度 利用団体募集

自主グループが実施する学習会などの講師謝礼の一部を区が負担します。  
内 6月3日(月)～7年2月28日(金)に実施する学習会・講習会の講師謝礼の一部(1団体年1回上限10,000円)を助成  
人 6年3月31日(日)までに社会教育関係団体に登録し、申請時に登録期間内にある55団体(選考)  
申 5月7日(火)(消印有効)までに、各申請先で配布する申請書を文化観光戦略課文化観光戦略担当(☎140-8715品川区役所第二庁舎6階 ☎5742-6836 Fax5742-6893)へ郵送か持参  
※文化センター、八潮地域センター(八潮5-10-27)、こみゆにていぶらざ八潮(八潮5-9-11)は持参のみ受け付け。

### 東京都立城南職業能力開発センター7月生募集

求職中や転職希望の方などが、働くために必要な知識や技能を習得するための施設です。  
場 申 4月22日(月)～5月23日(木)に、直接ハローワーク品川(港区芝5-35-3)か同センター(東品川3-31-16)へ  
※見学会を4月25日(木)、5月9日(木)・16日(木)・21日(火)午後2時から1～2時間程度開催します。 ※詳しくは、同センターホームページ [www.hataraku.metro.tokyo.lg.jp/vsdc/jonan/index.html](http://www.hataraku.metro.tokyo.lg.jp/vsdc/jonan/index.html) をご覧ください。  
問 地域産業振興課中小企業支援担当  
(☎5498-6351 Fax5498-6338)

### 子育て自主グループ支援事業 利用グループ募集

乳幼児から思春期までのお子さんの保護者を対象とした子育て学習会などを、区に代わり開催するグループを募集します。  
内 7月11日(木)～7年3月10日(月)に、講座・学習会を開催するグループに委託料(1団体年2回上限各50,000円)を支払い  
人 次の全てにあてはまるグループ5団体(選考)  
•5人以上で構成され、代表者と半数以上が区内在住・在勤・在学である  
•乳幼児～思春期の子どもが会員となり活動しているか子育て支援などの活動をしている など

申 4月22日(月)～12月13日(金)(必着)に、子ども育成課・児童センターで配布する申請書を同課在宅子育て支援係(☎140-8715品川区役所第二庁舎7階 ☎5742-7104 Fax5742-6351)へ郵送か持参  
※詳しくは区ホームページをご覧ください。  
※申請書は区ホームページからダウンロードもできます。

### 助成

#### アスベスト分析調査・除去工事費助成

助成対象/①アスベスト分析調査費 ②アスベスト除去工事費  
人 区内の住宅・事務所・作業所・店舗・倉庫・駐車場などの所有者やマンション管理組合など  
助成額/①分析調査費の10分の10(上限5万円/棟) ②除去工事費の3分の2(上限戸建て50万円、共同住宅100万円/棟)  
助成件数/①6件②2件(先着)  
●石綿等使用状況調査  
利用中の建物のアスベスト含有建材の目視調査を無料で実施します。  
人 区内の住宅・事務所・作業所・店舗・倉庫・駐車場などの所有者や賃借人など  
件数/5件(先着)  
問 環境課指導調査係  
(☎5742-6751 Fax5742-6853)

#### 多文化共生等推進事業助成

地域に住む外国人との交流や生活などの支援、多文化共生を推進する事業を行う団体に費用の一部を助成します。  
助成対象/次のいずれかにあたる事業  
•日本人を含む異なる国籍をもつ区民が地域で交流する  
•在住外国人の生活支援  
•在住外国人の日本語学習か学習支援  
•多文化共生の醸成や啓発  
助成額/対象経費の3分の2(上限10万円)  
申込期限/5月31日(金)午後5時  
※詳しくは区ホームページや総務課(本庁舎5階)で配布する募集要項をご覧ください。  
問 総務課平和・国際担当  
(☎5742-6691 Fax3774-6356)

### 品川区住まいの防犯対策補助金

戸建て住宅に防犯設備を設置した場合、費用の一部を補助します。  
対象設備/①防犯カメラ②録画機能付インターホン  
補助額/設置費用の2分の1(上限①2万円②7千円)  
※対象設備ごとに1回ずつ申請可。  
申請期限/7年3月31日(月)  
※詳しくは区ホームページをご覧ください。  
問 地域活動課生活安全担当  
(☎5742-6592 Fax5742-6878)

### スポーツ

#### ボルダリング教室

日 4月28日(日)午前11時～午後1時 午後1時～3時  
人 小学4年生以上の方各20人(先着)  
※小学生は保護者同伴。  
料 各200円、小学生100円  
場 申 問 電話で、しながわ中央公園管理事務所(区役所前 ☎5740-5037 Fax5740-5044)へ

### 職員募集

#### 品川区清掃事務所 会計年度任用職員(短期)募集

任用期間/7～9月  
勤務場所/品川区清掃事務所(大崎1-14-1)ほか  
職務内容/清掃作業などのうち、定型・補助的な職務  
勤務日時/日曜日を除く午前7時10分～午後4時25分の間の7時間45分  
※勤務期間や日時は応相談。  
報酬/時給1,587円  
※交通費は区の規定に基づき支給。  
人 健康で体力のある18歳以上の方10人程度(選考) ※高校生は不可。  
申 5月17日(金)(必着)までに、申込書を品川区清掃事務所事業係(☎141-0032大崎1-14-1 ☎3490-7051 Fax3490-7041)へ郵送か持参  
※募集案内・申込書は区ホームページからダウンロードできます。

## ホッケーのイベントに参加しませんか

#### ①品川区ホッケー教室

東京2020オリンピックの会場で“東京ヴェルディ”の選手と一緒にホッケーを体験しませんか。  
日時 5月19日(日)  
午前9時30分～11時30分  
※受け付けは午前9時から。

#### ②ホッケー日本リーグ 観戦ツアー

品川区を拠点に活動している男子ホッケーチーム“フリークス東京”を応援しませんか。  
日時 5月19日(日)  
試合観戦:午後1時～2時30分  
体験会・抽選会など:午後3時～3時30分  
※試合前にイベントを実施予定。

#### 共通

会場 大井ホッケー競技場(八潮4-1-19)  
対象・定員 小学生以上の方各120人程度(抽選)  
※応募多数の場合は小・中学生を優先し抽選。  
申込方法・問い合わせ 5月7日(火)(必着)までに、品川区電子申請サービスかはがき、FAX(1組5人まで)で希望番号、代表者の住所・電話番号、参加者全員の氏名(ふりがな)・年齢・①はホッケー経験の有無をスポーツ協会(☎141-0022東五反田2-11-2 ☎3449-4400 Fax3449-4401)へ

詳しくは区ホームページをご覧ください



### 中小企業向けの助成事業を紹介します

詳しくは中小企業支援サイトをご覧ください。

事業名	内容	申請資格	助成額(上限)	申請期間
新製品・新技術開発費助成	新製品・新技術の開発に係る経費の一部助成	区内で1年以上継続して事業を営む計画がある中小製造業者	300万円(対象経費の3分の2)	6月14日(金)まで
ものづくり企業地域共生推進事業	都と区が連携し、操業環境の改善、住民受入環境の整備に係る経費の一部助成	区内に工場を持つ中小製造業者など	375万円(対象経費の4分の3)	5月1日(火)～31日(金)
事業PR・販売促進支援助成	新たな事業展開や事業強化を図るための広告宣伝・販売促進経費の一部助成	区内の中小事業者	20万円(対象経費の3分の2)	5月7日(火)～9月30日(月)

問い合わせ/地域産業振興課中小企業支援担当  
(☎5498-6340 Fax5498-6338 <https://www.mics.city.shinagawa.tokyo.jp>)

中小企業支援サイトはこちら



# 区民交通傷害保険の加入者を募集します



自転車に乗る方には、自転車運転中の事故でケガをさせてしまった場合などの損害を賠償できる保険(いわゆる自転車賠償保険)への加入義務があります。

現在、自転車事故での損害賠償責任に備えることができているか、ご自身の自転車賠償保険への加入状況をご確認ください。

問い合わせ 地域交通政策課交通安全係(☎5742-7660 Fax5742-6887)

- 対象** 6年7月1日時点で、区内在住・在勤・在学の方
- 申込先** 区内金融機関(ゆうちょ銀行含む)
- 保険期間** 7月1日(月)~7年6月30日(月)(1年間)
- 受付方法** 区内金融機関に設置の加入申込書に保険料を添えて提出
- 受付期間** 5月1日(水)~6月28日(金)

## コースの種類

※全コースに被害事故補償(最高保険金額600万円)を自動セットします。  
※6年度から保険料が改定されます。

### ●自転車賠償保険付帯コース(都条例加入義務対応)

コース	最高保険金額		一時払保険料
	交通傷害	自転車賠償	
X J	35万円	1億円	1,500円
A J	150万円	1億円	2,200円
B J	350万円	1億円	3,000円
C J	600万円	1億円	4,300円

### ●交通傷害コース

※こちらのコースは、自転車賠償保険には対応していません。

コース	最高保険金額		一時払保険料
	交通傷害		
A	150万円		1,200円
B	350万円		2,000円
C	600万円		3,300円

## 自転車賠償保険への加入がまだお済みでない方

区民交通傷害保険は、区が保険契約者となる保険事業です。この機会にぜひ加入をご検討ください。

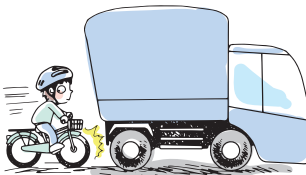
**【引受保険会社】** 損害保険ジャパン 公務文教営業部東京公務課(☎160-8338東京都新宿区西新宿1-26-1 ☎03-3349-9666<土・日曜日、祝日を除く午前9時~午後5時>)  
※詳しくは区ホームページか、金融機関や地域センターに設置するリーフレット(5月1日より配布予定)をご覧ください。

記事承認番号 SJ23-16609  
承認日: 令和6年4月1日

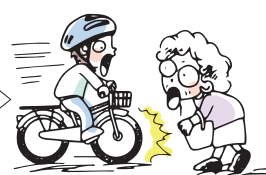
## 保険金をお支払いする主な場合

### 自転車賠償

自転車運転中、車にキズをつけた



自転車運転中、他人にケガをさせた

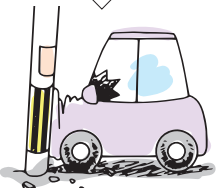


### 交通傷害

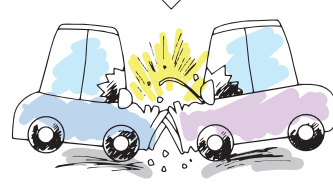
車にはねられた



車を運転中にぶつかりケガをした



車が衝突しケガをした



自転車で転倒してケガをした



## はじめてのスマホ体験教室

### 6月コース募集

スマートフォンの基本操作を体験しながら学べる入門コースです。フレイル予防の講座や介護予防体操も行います。

コース	日程(各全4回)	会場
はじめて講座 電源の入れ方や文字入力など	①6月4日~25日の火曜日	東品川ゆうゆうプラザ(東品川3-32-10)
	②6月7日~28日の金曜日	大井三丁目高齢者憩いの場(大井3-17-16)
基本アプリ講座 地図アプリやLINEの操作など	③6月3日~24日の月曜日	旗の台シルバーセンター(旗の台4-13-1)
	④6月5日~26日の水曜日	平塚橋ゆうゆうプラザ(西中延1-2-8)

※時間は午前9時30分~11時30分。

**対象・定員** / 区内在住で、スマートフォンを持っていないか、ほとんど使ったことがない60歳以上の方

①③④各10人 ②6人(抽選)

**費用** / 各1,000円(教材費)

**申込方法** / 5月7日(火)(必着)までに、電話かはがき、FAX(1人1コース)で希望番号、会場名、住所、氏名(ふりがな)、年齢、電話番号を品川区スマホ体験教室・よろず相談事務局(☎351-0101埼玉県和光市白子1-3-40-4階 ☎0120-616-614<土・日曜日、祝日を除く午前9時~午後5時> Fax048-461-8486)へ  
※スマートフォンは持参いただくか、受講中に限り無料で貸し出します。

## スマホよろず相談

曜日	会場
月	旗の台シルバーセンター(旗の台4-13-1) ※5月は休止
火	東品川ゆうゆうプラザ(東品川3-32-10)
水	平塚橋ゆうゆうプラザ(西中延1-2-8)
木	大崎ゆうゆうプラザ(大崎2-7-13) ※6月は休止
金	大井三丁目高齢者憩いの場(大井3-17-16)

※時間は午後1時~4時。1人1回30分まで(事前予約優先)。

**対象** / 区内在住で、スマートフォンに関する操作や疑問などを相談したい60歳以上の方

**申込方法** / 電話で、品川区スマホ体験教室・よろず相談事務局 ☎0120-616-614<土・日曜日、祝日を除く午前9時~午後5時>へ ※開催日時は各会場で異なります。詳しくはお問い合わせください。

問い合わせ 品川区スマホ体験教室・よろず相談事務局(☎0120-616-614 Fax048-461-8486)

高齢者地域支援課高齢者活動支援担当(☎5742-7671 Fax5742-6882)

## 島谷ひとみ デビュー25周年 特別コンサート



**日時** ①7月27日(土)午後7時 ②7月28日(日)午後4時開演

**会場** きゅりあん大ホール(大井町駅前)

**内容** ①バンド演奏によるポップライブ  
②クラシック編成コンサート

**料金** S席各9,800円、A席各8,800円(全席指定)

**発売開始日・時間** 4月22日(月)午前10時から

※購入方法など詳しくは、きゅりあんホームページ <https://www.shinagawa-culture.or.jp/curian/index.html> をご覧ください。



ホームページはこちら



問い合わせ チケットセンター-CURIA(☎5479-4140 Fax5479-4160)