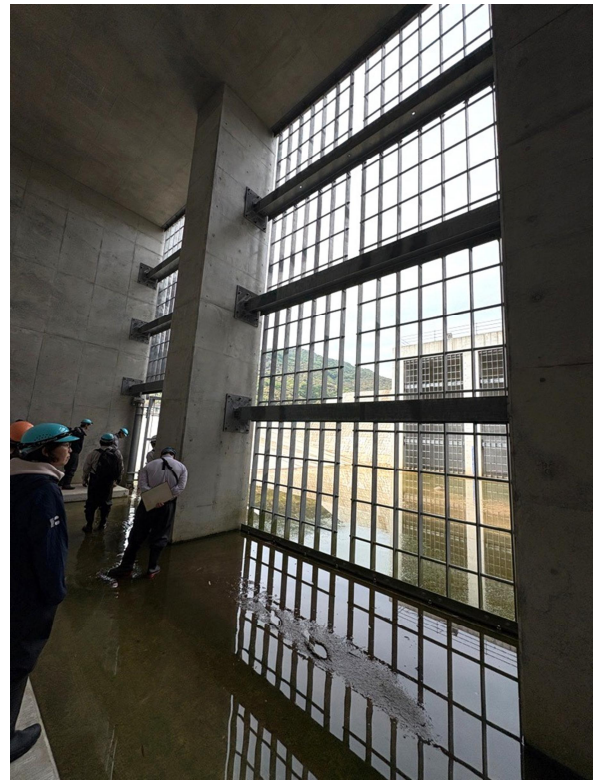


## 【高知県日高村】体験プログラムシート

<p>自治体の概要 主な特色 PR ポイント</p>	<p>日高村は高知市から西に 16 km、車で約 30 分のところに位置する「ほどよい田舎」です。また、水質日本一に輝く奇跡の清流である仁淀川の流域に位置しています。「仁淀ブルー」と称されるこの仁淀川では屋形船で自然の美しさを体験したり、本村といの町を繋ぐ名越屋沈下橋は橋の上から澄みきった川の流れや川魚を見ることができます。そんな仁淀川流域は年間降水量が 2,500mm を超える多雨地帯であり、集中豪雨が発生しやすい特性をもちています。このため「日高村は水害の歴史」と言われ、古くから水害に悩まされてきました。これまでにあった放水路 2 本に加えて、令和 6 年、本村 3 本目となる「新日下川放水路」が完成しました。総延長 5,368m、トンネル部は 5,310m に及び治水用の放水路としては四国最長です。総事業費 257 億円を投じて整備されたこの放水路によって水害の抑制・軽減が期待されています。</p> <p>現在、日高村観光協会が新日下川放水路をインフラツーリズムとして防災学習、環境学習として力を入れています。普段は立ち入り禁止である放水路地下空間の見学、水害の多い理由や水との闘いの歴史、トンネル工事の概要が学べます。</p> <div style="display: flex; justify-content: space-around;">   </div>
<p>アクセス方法</p>	<p>高知龍馬空港から車で約 35 分 高知龍馬空港→空港連絡バスで高知駅、高知駅→JR で日下駅（約 1 時間※乗り継ぎ時間含まない）</p>
<p>主な地域課題</p>	<p>日高村には様々な観光資源やフルーツマトなど地場産品があるが周知が不十分であり、より一層尽力が必要です。また広く周知し、収益に繋げていく必要があります。</p>
<p>受入時期</p>	<p>通年可</p>
<p>ワーケーション プログラム内容</p>	<p>【インフラツーリズム】 日高村の洪水の歴史と防災学習施設見学・新日下川放水路トンネル探検 費用：3,300 円（変更の可能性があります。） 所用時間：3 時間 新日下川放水路見学 &amp; カヌー探検プラン 費用：8,000 円（変更の可能性があります。） 所用時間：3 時間</p> <p>日高村観光協会・新日下川放水路関係体験プログラム HP <a href="https://www.hidakamura.info/kusaka-river-new-udc">https://www.hidakamura.info/kusaka-river-new-udc</a></p>



【体験観光】

屋形船仁淀川

費用：中学生以上 2,000 円

小学生 1,000 円

貸切 22,800 円（1 隻）

<https://www.yakata-niyodo.com/>

所用時間：1 時間

能津集落活動センターミライエ

①バギーツアー（最大 5 名まで）

費用：5,500 円／1 名

所用時間：90 分

注意事項：要普通免許

②カヤックツアー（2 名～14 名）

<https://nozu-nat.com/river-kayak/>

※料金は組合せ等により変更の可能性があります。



【サテライトオフィス】

日高村岩目地

宿泊施設

亀の井ホテル高知 <https://kamenoi-hotels.com/kochi/>

ARUMO410（最大 6 名）

主な対象事業者

・建設関連業 ・インフラ整備業 ・観光セールス業 ・学校・教育関係（行政職）  
・広告代理店

受け入れ上限数

5 名～20 名

未就学児の子供の受入	【可・不可】  不可
事業者に期待すること	インフラツーリズムのモデル地区に指定されている日高村の新日下川放水路は、令和7年12月、国土交通省の「手づくり郷土（ふるさと）賞」にも選定されました。 村の観光資源を活かし、アクティビティを楽しみながら治水や防災学習ができる体験プログラムの向上、収益の増加を期待します。
その他留意事項等	体験は天候や水位安全条件により、実施できない場合があります。