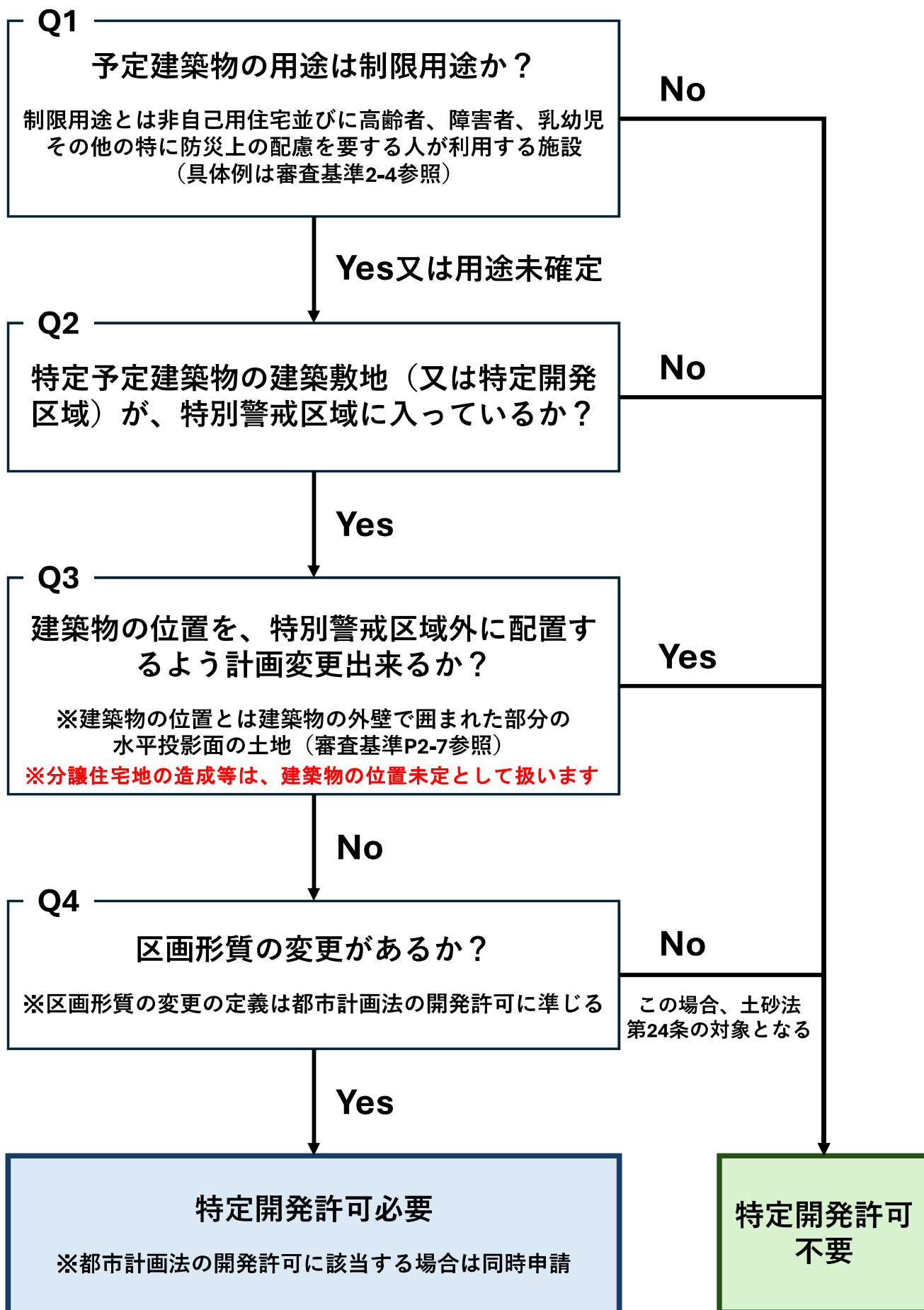
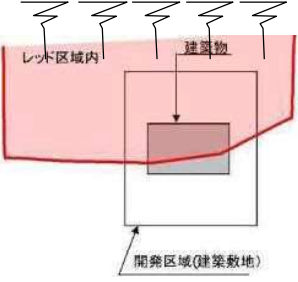
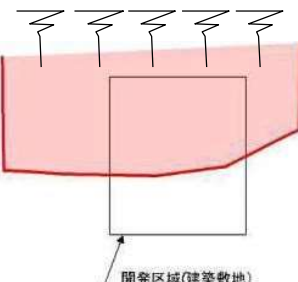
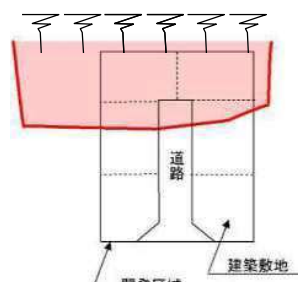
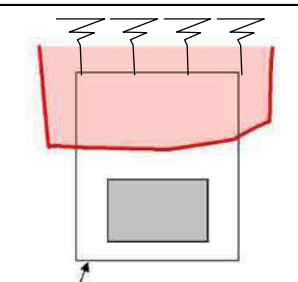
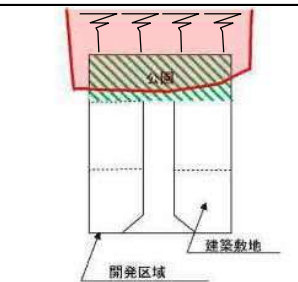


○特定開発許可の要否判断フロー



特定開発行為許可 (土砂法第10条)					
※ 建築基準法施行令第1条第1号 開発区域(建築敷地)	建築物(制限用途)の位置	開発区域(建築敷地)内における 区画形質の変更	特定開発行為許可の要否 (○必要、×不要)		
レッド区域を含む	レッド区域を含む	あり	○		-
		なし	× ※		
	(建築敷地がレッド区域を含む) 建築物の位置未定	あり	○		
		なし	× ※		
	レッド区域を含まない	あり	×		
		なし	×		
含まない	レッド区域		×		

※ × 不要... 特定開発許可不要としてもレッド区域は解除されないことから、建築物の建築(制限用途以外の建築物も含む)の際には土砂法第24条の対象となる。

レッド区域: 土砂災害特別警戒区域