

令和元年 12 月 20 日

訂正箇所

■令和元年度第 2 回品川区地域交通検討会 資料 2

○P. 5/⑤最寄り駅までの標高差による評価

・表中 1 段目の記載

誤： 最寄りとの

正： 最寄り駅との

○P. 5/⑦商業施設の床面積による評価

・表中「品川第一」の評価結果の記載

誤： 4

正： 5

※図 16 内ならびに P. 7 表 3 内の評価値については正しい数値で記載している。

⑤ 最寄り駅までの標高差による評価

上段：最寄りとの最大標高差 (m)
下段：評価結果 (重みづけ：×1)

品川第一	品川第二	大崎第一	大崎第二	大井第一	大井第二	大井第三	荏原第一	荏原第二	荏原第三	荏原第四	荏原第五	八潮
24.1	12.7	23.8	16.4	15.8	14.2	17.9	8.6	13.8	7.5	6.8	5.7	12.1
5	3	5	4	3	3	4	2	3	1	1	1	3

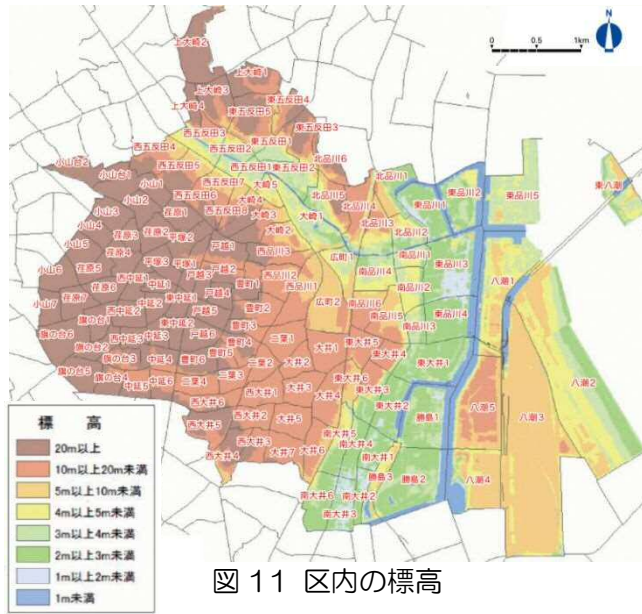


図 11 区内の標高



図 12 最寄り駅までの標高差による評価結果

⑥ 主要施設の立地状況による評価

上段：主要施設の施設密度 (箇所/10ha)
下段：評価結果 (重みづけ：×1)

品川第一	品川第二	大崎第一	大崎第二	大井第一	大井第二	大井第三	荏原第一	荏原第二	荏原第三	荏原第四	荏原第五	八潮
4.2	2.5	3.9	3.2	2.7	6.1	3.2	4.2	2.7	4.5	6.3	4.7	7.8
3	5	4	4	5	1	4	3	5	3	1	3	1



図 13 主要施設の立地状況

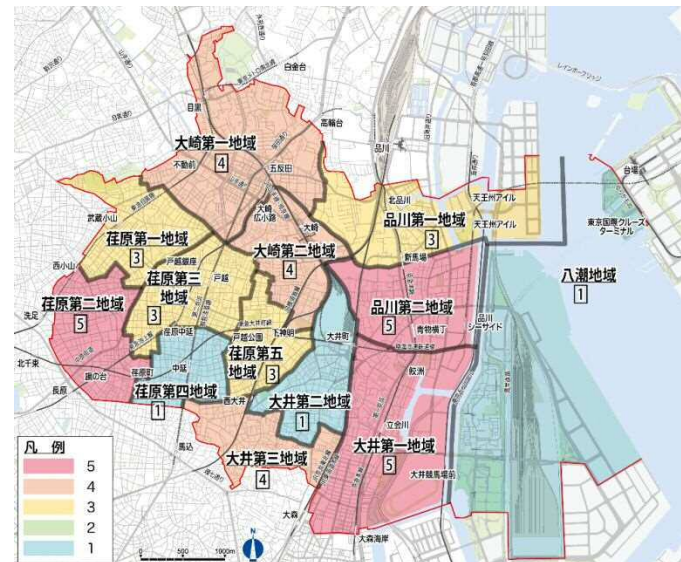


図 14 主要施設の立地状況による評価結果

⑦ 商業施設の床面積による評価

上段：商業施設の床面積密度 (m²/ha)
下段：評価結果 (重みづけ：×1)

品川第一	品川第二	大崎第一	大崎第二	大井第一	大井第二	大井第三	荏原第一	荏原第二	荏原第三	荏原第四	荏原第五	八潮
904	2,830	3,402	1,027	1,677	3,118	785	2,300	1,411	2,394	2,975	1,452	649
4	2	1	4	3	1	5	2	4	2	2	4	5

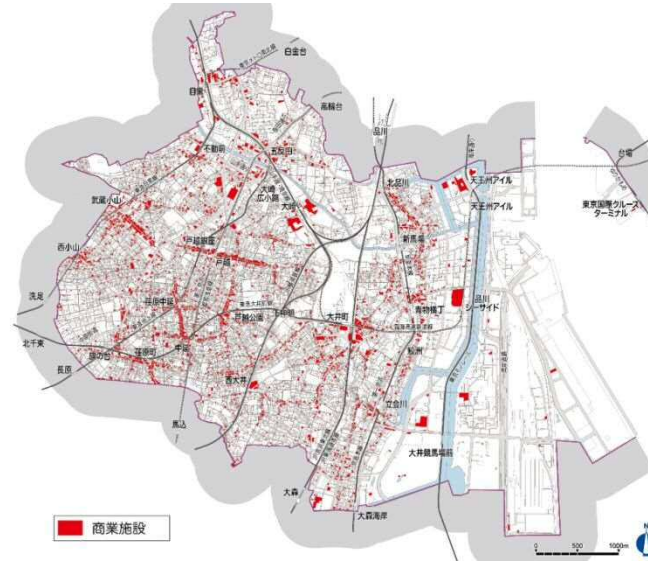


図 15 商業施設の立地状況



図 16 商業施設の床面積による評価結果

⑧ 観光資源の分布状況による評価

上段：観光資源の密度 (箇所/10ha)
下段：評価結果 (重みづけ：×1)

品川第一	品川第二	大崎第一	大崎第二	大井第一	大井第二	大井第三	荏原第一	荏原第二	荏原第三	荏原第四	荏原第五	八潮
1.13	0.09	0.40	0.23	0.33	0.36	0.53	0.11	0.29	0.10	0.16	0.48	0.00
5	1	3	2	2	2	3	2	2	2	2	3	0



図 17 観光資源の分布状況



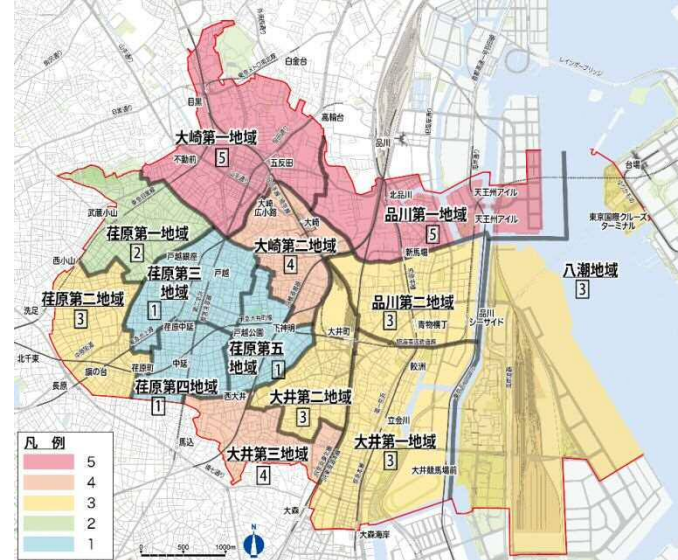
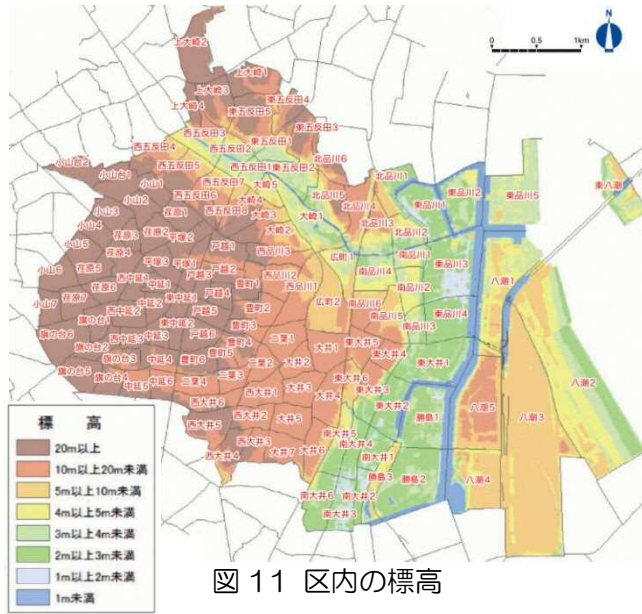
図 18 観光資源の分布状況による評価結果

⑤ 最寄り駅までの標高差による評価

上段：最寄り駅との最大標高差 (m)

下段：評価結果 (重みづけ：×1)

品川第一	品川第二	大崎第一	大崎第二	大井第一	大井第二	大井第三	荏原第一	荏原第二	荏原第三	荏原第四	荏原第五	八潮
24.1	12.7	23.8	16.4	15.8	14.2	17.9	8.6	13.8	7.5	6.8	5.7	12.1
5	3	5	4	3	3	4	2	3	1	1	1	3

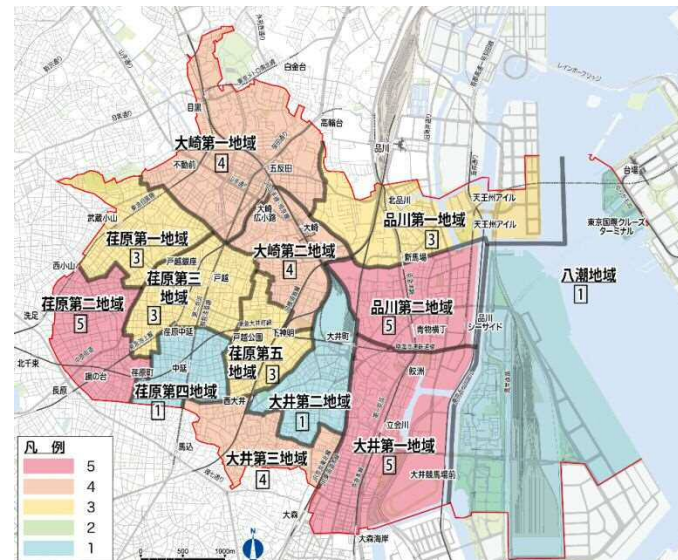
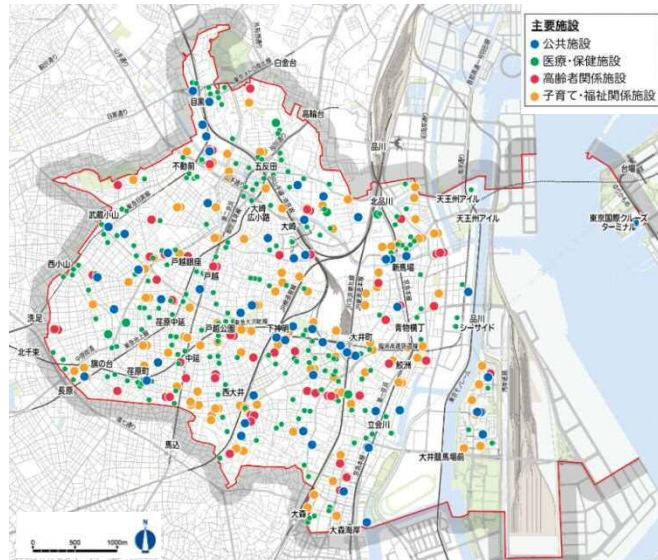


⑥ 主要施設の立地状況による評価

上段：主要施設の施設密度 (箇所/10ha)

下段：評価結果 (重みづけ：×1)

品川第一	品川第二	大崎第一	大崎第二	大井第一	大井第二	大井第三	荏原第一	荏原第二	荏原第三	荏原第四	荏原第五	八潮
4.2	2.5	3.9	3.2	2.7	6.1	3.2	4.2	2.7	4.5	6.3	4.7	7.8
3	5	4	4	5	1	4	3	5	3	1	3	1

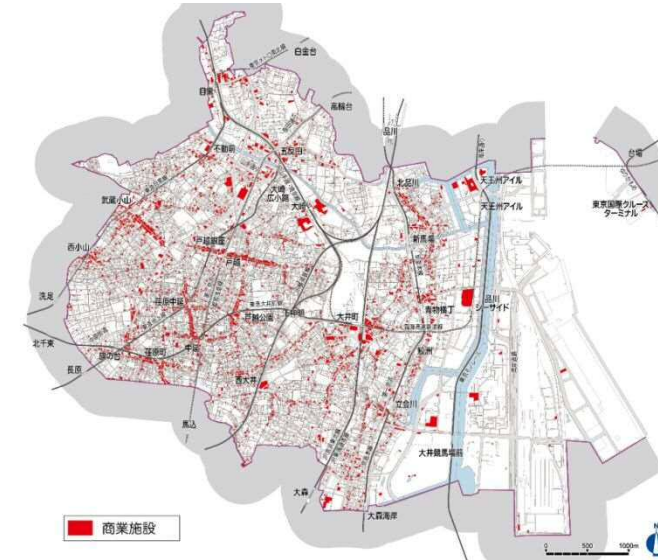


⑦ 商業施設の床面積による評価

上段：商業施設の床面積密度 (m²/ha)

下段：評価結果 (重みづけ：×1)

品川第一	品川第二	大崎第一	大崎第二	大井第一	大井第二	大井第三	荏原第一	荏原第二	荏原第三	荏原第四	荏原第五	八潮
904	2,830	3,402	1,027	1,677	3,118	785	2,300	1,411	2,394	2,975	1,452	649
5	2	1	4	3	1	5	2	4	2	2	4	5



⑧ 観光資源の分布状況による評価

上段：観光資源の密度 (箇所/10ha)

下段：評価結果 (重みづけ：×1)

品川第一	品川第二	大崎第一	大崎第二	大井第一	大井第二	大井第三	荏原第一	荏原第二	荏原第三	荏原第四	荏原第五	八潮
1.13	0.09	0.40	0.23	0.33	0.36	0.53	0.11	0.29	0.10	0.16	0.48	0.00
5	1	3	2	2	2	3	2	2	2	2	3	0

