

# 備考

## ■禁止事項

本ステージの趣旨および会場の安全管理、円滑な運営のため、以下の行為は禁止とします。

1. 火器、火薬類、スモークマシン等の危険物の使用
  2. 水、砂、紙吹雪、粉末、液体など、清掃や原状回復が困難とされる演出
  3. ステージ、舞台設備、客席等を破損・汚損するおそれのある行為
  4. 太鼓等の打楽器の使用など、会場の利用規定により制限または禁止されている行為
  5. 政治活動、宗教活動、営利目的の宣伝・販売行為
  6. 公序良俗に反する内容、または特定の個人・団体等を誹謗中傷する内容の表現
  7. 過度な音量や危険なパフォーマンスなど、会場運営や安全管理に支障をきたす行為
  8. 舞台設備や持込機材の無断使用、または主催者に許可を得ていない機材の持ち込み
  9. 出演時間を著しく超過するパフォーマンス
  10. 主催者および会場管理者の指示に従わない行為
  11. その他、会場の安全管理または運営上支障があると主催者が判断する行為
- 上記に該当すると主催者が判断した場合、出演をお断りすることがあります。  
また、当日であっても出演を中止していただく場合があります。

## ■音源の使用について

音源を使用する場合は、品川区が指定する方法により事前に提出していただきます。  
当日の音源差し替え等については対応できない場合があります。

## ■撮影・記録について

品川区は、記録および広報を目的として、当日の写真・動画撮影を行う場合があります。  
撮影した写真・映像は、広報媒体（ホームページ、SNS、印刷物等）に使用する場合があります。

# 申込方法・結果について

電子申請または往復はがきにてご応募ください。  
申込結果については、6月下旬を目安にご連絡いたします。

## 電子申請



## 電子申請

右のQRコードよりご応募ください。

## 往復はがき

点線部分を切り取り、  
①の宛先を往信の表面に貼付し、  
②の申込用紙に必要事項を明記のうえ、  
往信の裏面に貼付してお送りください。

② パフォーマンスステージ申込用紙 ※区民=品川区に在住・在学・在勤のいずれか

団体・個人名 (フリガナ)	部門名	出演人数	うち区民 ※
	演目ジャンル		うち高校生以下
		人	人
申込者	氏名 (フリガナ)	TEL ( )	
		FAX ( )	
	住所 〒		
	電子メールアドレス ※ご連絡や提出物のやり取りは、原則メールで行います。		
出演時間をお選びください (個人は3分・5分のみ)		3分	5分
		・	8分

品川区民芸術祭2026

# パフォーマンスステージ



9/6 (日)  
和 culture・伝統芸能



9/27 (日)  
オープンダンス



11/29 (日)  
ジュニアダンス

# 出演者大募集

参加無料

## 対象

半数以上が品川区民のグループまたは個人  
※品川区民=品川区に在住・在学・在勤のいずれか

## 会場

きゅりあん大ホール/スクエア荏原ひらつかホール

## 年齢

小・中・高校生大歓迎!

年齢制限なし

※ダンス部門は中学生以下と高校生以上の区別あり  
※18歳未満の方のみの出演の場合は、必ず成人である責任者(保護者)の方のエントリーが必要です

## 出演枠

すべての日程を通じて1人1回まで  
※同一人物が、名義・グループ名・人数構成・出演者名などを変えて複数のステージに出演することが判明した場合は、すべて重複応募とみなし無効とします

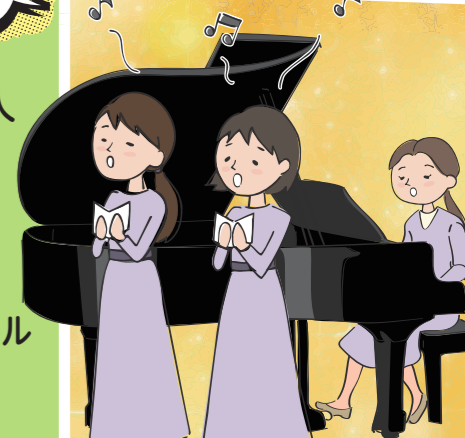
## 募集期間

5.15 (金) ~ 6.15 (月)

詳細、エントリーは  
こちらから



10/3 (土)  
エレクトリカル  
サウンド



10/18 (日)  
アコースティック  
サウンド



10/31 (土)  
和 culture・伝統楽器

# パフォーマンスステージとは

プロ・アマチュア問わず、区民の皆さまが、大きなステージで日ごろの練習の成果を披露できる発表の場です。  
 出演が決まったら必要な書類を期限までに提出して当日のステージに出演するだけ！  
**ひとりでもみんなでも、この機会にぜひご応募ください！！**

## 応募要件・注意事項

### 半数以上が品川区民のグループまたは個人

※品川区民=区内在住・在学・在勤のいずれかに該当する方。

- ・プロ・アマチュアは問いません。
- ・応募多数の際は抽選となります。
- ・募集数は各部門おおむね 15 組程度です。
- ・出演はお一人につき全 6 部門を通して **1 回まで**とさせていただきます。
- ・同一人物が、名義・グループ名・人数構成・出演者名などを変えて複数のステージに出演することが判明した場合は、すべて**重複応募とみなし無効**とします。

## 出演時間と持ち時間について

- ・出演時間は **① 3 分** / **② 5 分** / **③ 8 分** からお選びください。
- ※個人で出演する場合は最大**② 5 分**まで、団体で出演する場合は**③ 8 分**までお選びいただけます。
- ※選択する時間で当選の有利・不利はありません。
- ※当日は、選択した出演時間に準備・撤収時間をそれぞれ 1 分ずつ加えた時間を持ち時間とします。
- 例) 3 分→計 5 分、5 分→計 7 分、8 分→計 10 分。
- ・演奏・演技は選択した出演時間内で完結する内容でお願いします。

## 未成年者の申込みについて

18 歳未満のみの方がご参加する場合は、必ず成人（18 歳以上・高校生不可）の責任者（保護者）を 1 名選出し、申込者欄に責任者の氏名・連絡先を記載してください。

また、年齢区分により次のとおり対応をお願いします。

- ① 中学生以下を含む団体（または中学生以下の個人）
  - ・区との事前の連絡や調整は責任者が行ってください。
  - ・ステージ当日は、引率者として責任者が必ず同伴してください。
- ② 高校生みのりの団体（または高校生個人）
  - ・区との連絡や当日の参加は出演者本人が行っても構いません。
  - ・責任者の当日同伴は必須ではありません。

## ステージ当日の運営について

本ステージは、出演者の皆さまにもご協力いただきながら運営します。  
 受付や会場整理、舞台転換などの運営補助を出演者の皆さまにも分担してお願いする予定です。  
 役割の分担については主催者側で決定し、事前または当日にお知らせします。  
 円滑な運営のため、割り当てられた役割には必ずご協力ください。なお、**出演者が未成年者などの理由で運営補助に従事できない場合は、申込み時に登録した責任者（保護者）が代わりに従事してください。**

部門名	和文化・伝統芸能	オープンダンス	ジュニアダンス	エレクトリックサウンド	アコースティックサウンド	和文化・伝統音楽
会場	きゅりあん 大ホール					
部門説明	日本舞踊や民謡、郷土芸能など、日本の伝統文化を表現するパフォーマンス部門です。地域に伝わる芸能や、和の要素を取り入れた創作表現も幅広く募集します。	高校生以上を対象としたダンスパフォーマンス部門です。部活動やサークル、社会人グループなど、経験レベルを問わず、幅広いダンス表現を募集します。	中学生以下を対象としたダンスパフォーマンス部門です。ヒップホップやジャズダンス、K-POP など、ジャンルを問わず元気で自由な表現を歓迎します。	エレキギターやキーボード、ドラムなど、電子機器やアンプを使用した音楽パフォーマンス部門です。バンド演奏や打ち込み音源を使ったライブなど、幅広いジャンルが参加可能です。	アコースティック楽器による生音を中心とした音楽パフォーマンス部門です。弾き語りやアカペラ、合唱など、落ち着いた雰囲気音楽表現を対象とします。（歌唱はマイク使用可）	箏・三味線・尺八など、日本の伝統的な和楽器による演奏を行う部門です。ソロからアンサンブルまで、伝統曲はもちろん、現代的なアレンジや作曲も対象とします。
募集対象	全年齢	高校生以上	中学生以下	全年齢	全年齢	全年齢
日程	9月6日（日）	9月27日（日）	11月29日（日）	10月3日（土）	10月18日（日）	10月31日（土）
舞台設備（予定）	【照明】スポットライト各種（ボーダー／サスペンション／シーリング／カッター ほか）、ムービングライト 【音響】モニタースピーカー 【舞台】ホリゾンライト（アッパー・ロー）／スクリーン 【その他】上敷／CD プレイヤー／カセットデッキ	【照明】スポットライト各種（ボーダー／サスペンション／シーリング／カッター ほか）、ムービングライト／ミラーボール 【舞台】リノリウム／ホリゾンライト（アッパー・ロー）／スクリーン 【音響】モニタースピーカー	【照明】スポットライト各種（ボーダー／サスペンション／シーリング／カッター ほか）、ムービングライト／ミラーボール 【舞台】リノリウム／ホリゾンライト（アッパー・ロー）／スクリーン 【音響】モニタースピーカー	【照明】スポットライト各種（サスペンション／シーリング／カッター／ほか） 【舞台】ドラムセット×1（ライド、クラッシュ、ハイハット）／キーボードセット×1／ギターアンプ×2／ベースアンプ×1 【その他】上敷／CD プレイヤー／プレーヤー・レコーダー	【照明】会場の常設照明のみ 【舞台】グランドピアノ／音響反射板	【照明】スポットライト各種（サスペンション／シーリング／カッター／ほか） 【舞台】立奏台（13 絃・17 絃）／座奏台（13 絃・17 絃）／立奏用譜面台／座奏用譜面台
舞台演出	基本的な音響・照明による対応となります。個別の細かい演出指定や特殊効果には対応できません。	基本的な音響・照明による対応となります。個別の細かい演出指定や特殊効果には対応できません。	基本的な音響・照明による対応となります。個別の細かい演出指定や特殊効果には対応できません。	特別な照明演出は行わず、会場の常設照明のみでの実施となります。音響（PA）のみ主催者側で手配します。	特別な照明演出は行わず、会場の常設照明のみでの実施となります。	基本的な音響・照明による対応となります。個別の細かい演出指定や特殊効果には対応できません。
募集ジャンル例	日本舞踊 / 民謡（歌唱） / 祭囃子（太鼓制限あり） / 神楽（簡易形式） / 盆踊り / 剣舞 / 殺陣 / 詩吟 / 仕舞（能楽簡易形式） / 創作和風パフォーマンス他	ヒップホップ / ジャズダンス / コンテンポラリー / K-POP / ロック / ハウス / ポップ / フリースタイル / チアダンス / フォークダンス / 創作ダンス他	ヒップホップ / ジャズダンス / コンテンポラリー / K-POP / ロック / ハウス / ポップ / フリースタイル / チアダンス / フォークダンス / 創作ダンス他	ロック / ポップス / ジャズ / ファンク / ソウル / フェュージョン / エレキギター / エレキベース / キーボード / ドラム他	弾き語り（アコギ・ピアノ等） / アカペラ / コーラス・合唱 / フォークソング / 弦楽器（ギター、ウクレレ、ヴァイオリン等） / チェロ / フルート / オカリナ / ハーモニカ / アコーディオン他	箏 / 三味線 / 胡弓 / 尺八 / 篠笛 / 龍笛 / 能管 / 琵琶 / 三線 / 和楽器アンサンブル他