

相談したいと思ったら

地域の窓口

まずは、在宅介護支援センターに相談しましょう。

在宅介護支援センターは、区が設置する、高齢者やその家族のための総合相談窓口です。



在宅介護支援センター 月～土曜(祝日を除く) 9:00～19:00

支援センター	住所	電話番号	担当地区
台場	北品川3-11-16	5479-8593	北品川、東品川1・2・5
東品川	東品川3-1-5	5479-2793	東品川3(1～9)、南品川1・2・4・5(1～9)・6
東品川第二	東品川3-27-25	5783-2656	東品川3(10～32)・4、南品川3・5(10～16)
上大崎	上大崎3-1-1	3473-1831	上大崎、東五反田
西五反田	西五反田3-6-6	5740-6115	西五反田
大崎	大崎2-11-1	3779-2981	西品川、大崎
八潮	八潮5-9-2	3790-0470	八潮
南大井	南大井4-19-3	5753-3902	南大井
南大井第二	東大井4-9-1	5495-7083	東大井、勝島
大井	大井4-14-8	5742-2723	大井1・4・6、広町
大井第二	大井3-15-7	5743-2943	大井2・3・5・7
西大井	西大井2-4-4	5743-6120	西大井
荏原	荏原2-9-6	5750-3704	小山4・5、荏原1～4
小山台	小山台1-4-1	5794-8511	小山台、小山1～3
小山	小山7-14-18	5749-7288	小山6・7、荏原5～7、旗の台1・2・5(1～5、13～20)・6
成幸	中延1-8-7	3787-7493	中延1・2、東中延1、西中延1・2、戸越5、平塚
中延	中延6-8-8	3787-2167	中延3～6、東中延2、西中延3、旗の台3・4・5(6～12、21～28)
大原	豊町6-25-13	5749-2531	戸越6、豊町6、二葉4
戸越台	戸越1-15-23	5750-1053	豊町1、戸越1～4
杜松	豊町4-24-15	5750-7707	二葉1～3、豊町2～5

支え愛・ほっとステーション

身近な福祉の相談窓口として、生活上の相談や見守りなどを行う拠点です。各地域センターに設置しています。



オレンジガイド別冊一覧掲載

保健センター

精神科医師、保健師などが認知症などの精神保健福祉に関する専門相談に応じます。

(品川) ☎3474-2225

(大井) ☎3772-2666

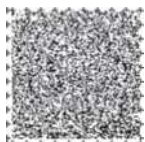
(荏原) ☎5487-1311

区役所の相談窓口

高齢者
福祉課

高齢者支援第一係(品川地区、大崎地区、八潮地区) ☎5742-6729

高齢者支援第二係(大井地区、荏原地区) ☎5742-6730



疑問に思うことや心配なことは、在宅介護支援センターやかかりつけ医で聞くことができます。不安を感じたら、ひとりで抱え込まずに一緒に考えていきましょう。

医療の窓口



まずは、かかりつけ医に相談してみましょう。

かかりつけ医がない場合は、医師会の設置する紹介窓口で適切な医療機関を紹介してもらえます。また、必要に応じて、専門医のいる病院を紹介してもらうことができます。

これってただのもの忘れ？ 認知症？

加齢によるもの忘れと認知症によるもの忘れには違いがあります。認知症かどうか迷ったときのチェックリストは下記コードよりご覧いただけます。判断のつかない場合は、医療機関にご相談ください。



出典：
東京都福祉局とうきょう認知症ナビ
「自分でできる認知症の気づきチェックリスト」

相談したいと
思ったら

かかりつけ医紹介窓口

月～金曜（祝日を除く）9:00～17:00

品川区医師会 ☎3450-6676

荏原医師会 ☎5749-3088

認知症疾患医療センター

月～金曜（祝日を除く）9:00～17:00

医療法人社団恵泉会 荏原中延クリニック
☎6426-6033（品川区中延2-15-5）

地方独立行政法人東京都立病院機構 東京都立荏原病院
☎5734-7028（大田区雪谷4-5-10）

認知症初期集中支援チームがあります

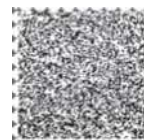
病院の受診につながらない、介護保険などのサービスの利用が進まない人などを対象に、認知症の人やその家族に早い段階で関わる医療・介護の専門職による支援チームを設置しています。

詳しくは、在宅介護支援センターか区役所の相談窓口までご相談ください（→13ページ）

認定認知症支援薬剤師がいます

品川区では、区内薬局に所属する規定の研修を受講した薬剤師を「認定認知症支援薬剤師」として認定しています。認定された薬剤師は、区民の身近な支援者として、関係機関と協働しながら認知症の人やその家族に対する支援や、地域での啓発活動等を行います。

認定された薬剤師のいる薬局には、右記のマークのステッカーが掲示されています。



受診についてのよくあるQ&A

早めに受診することの意味があるの？

場合により適切な治療ができ、今後の備えにもつながります

1

脳腫瘍などが原因の「治る認知症」の場合があります。



2

適切なサポートなどにより、進行を遅らせることができる場合があります。



3

利用できる情報を調べるなど、「認知症に向き合う準備」を整えることができます。



本人に受診を勧めても、病院へ行きたがらないときは？

事前に、家族だけでかかりつけ医に「受診ができない」旨を相談できる場合があります。

本人が「おかしいな」と不安に感じていても、認知症だと認めたくない場合もあります。家族だけでかかりつけ医に相談し、かかりつけ医からすすめてもらう、別の理由で誘うなど、不安を煽らない形で誘うと同意してもらえる場合もあります。

受診のすすめ方の例

- かかりつけ医にすすめてもらう
- 高齢期の健康維持のための全身の健康チェックとして誘う
- 他の不調なところを理由に誘う

