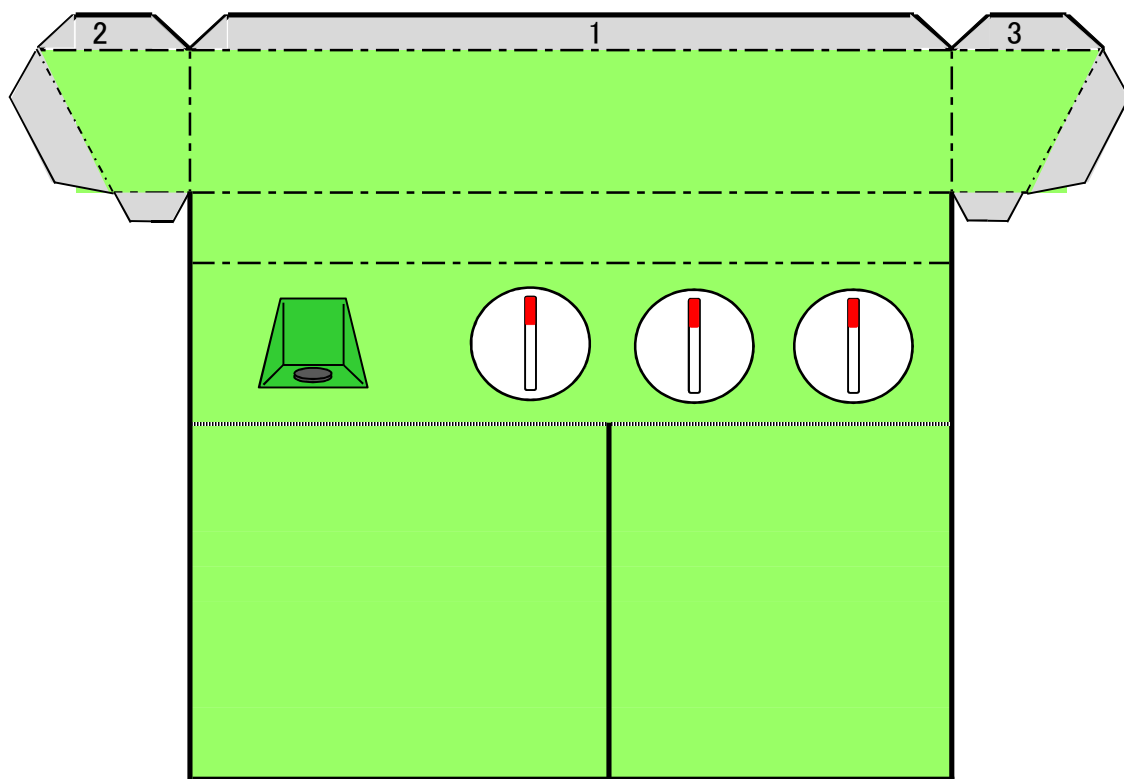
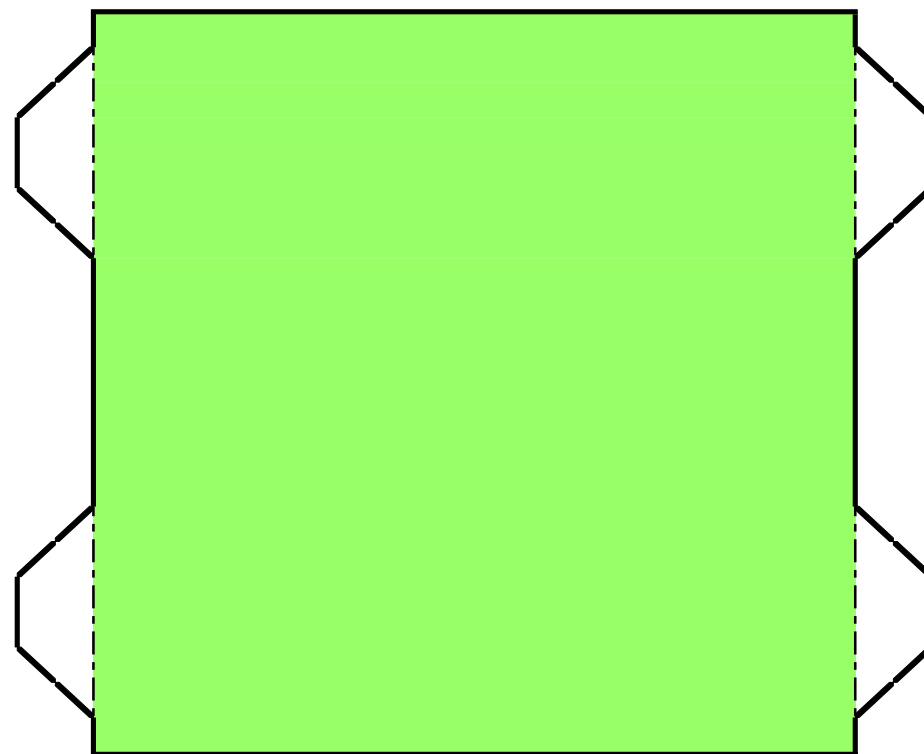


洗濯機上部



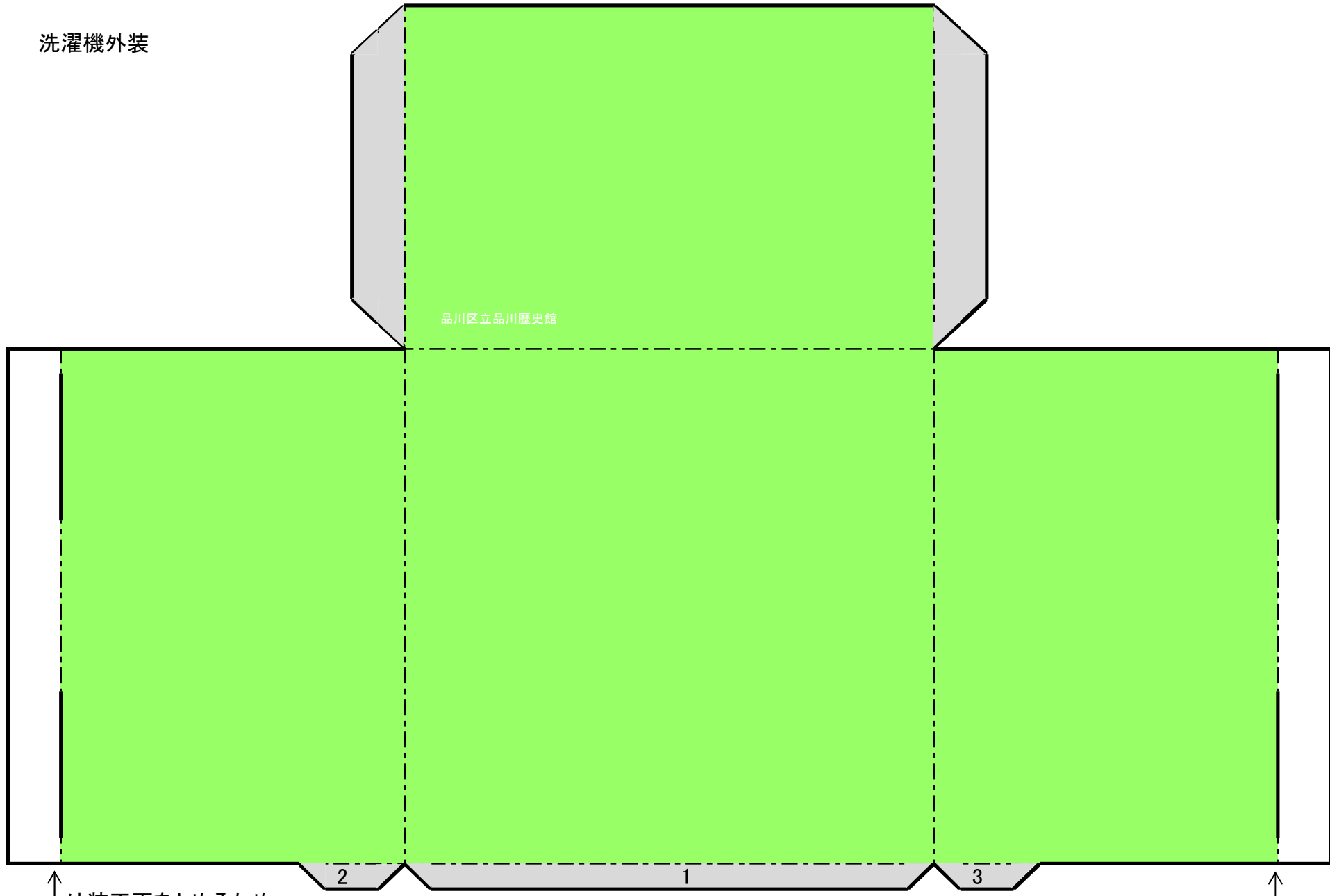
- 山折り
- 谷折り
- 切り取り
- のりしろ

品川区立品川歴史館
ちょっと昔の家電ペーパークラフト
二槽式洗濯機



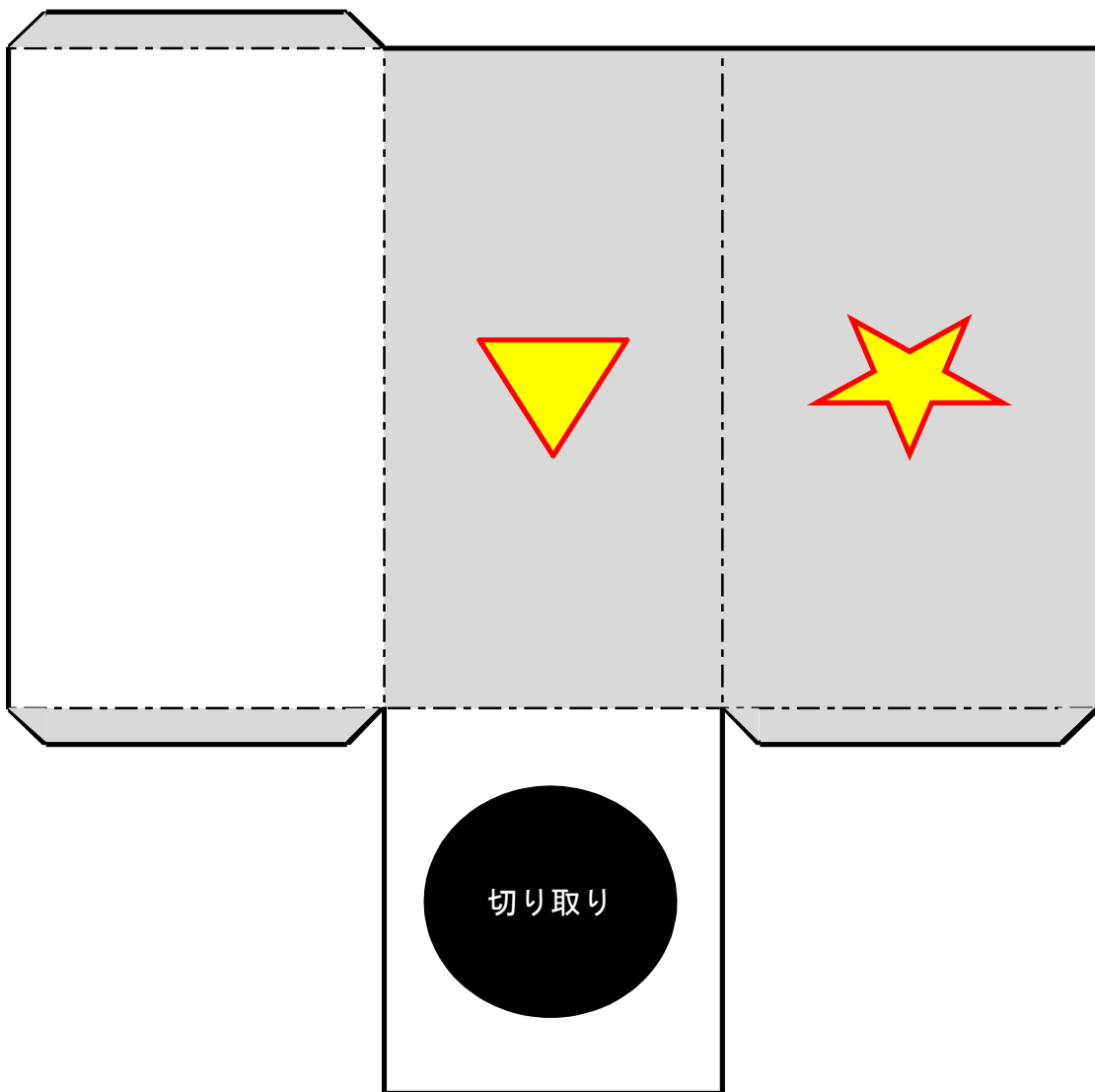
洗濯機外装正面

洗濯機外装

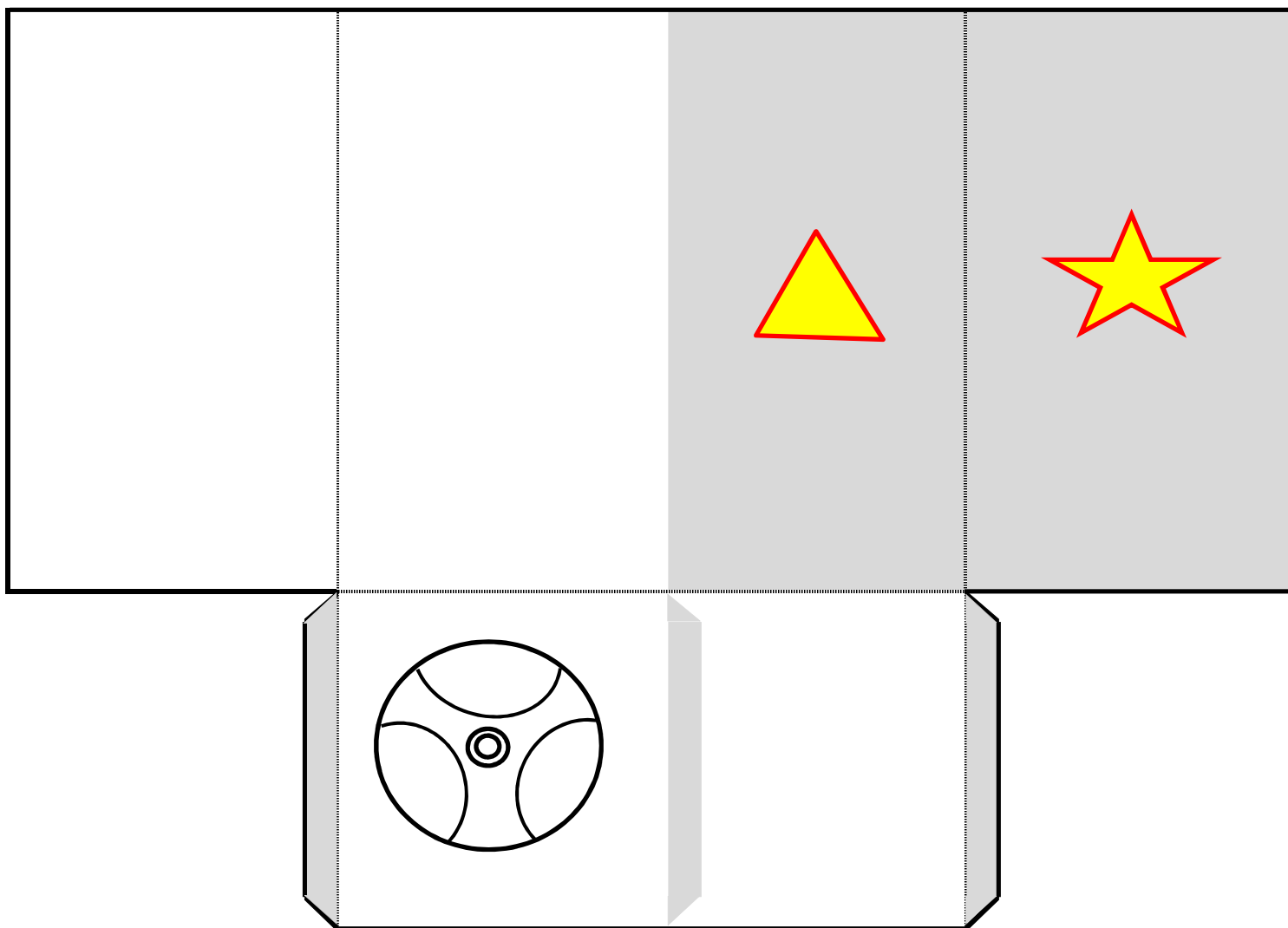


↑ 外装正面をとめるため
実線部に切り込みを入れてください

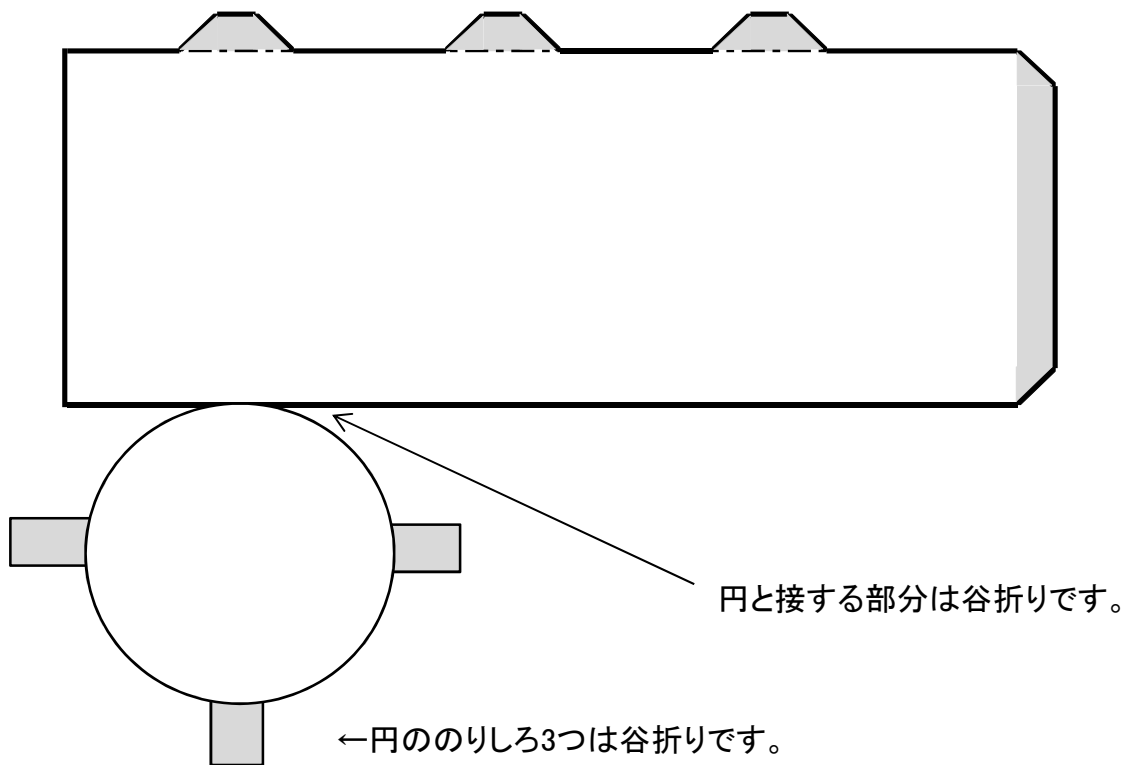
脱水槽



洗濯機内装



脱水槽内部



<二槽式洗濯機ペーパークラフトの作り方>

◎準備するもの：ハサミ、カッター、のり

①部品をきれいに切り取ります。

②洗濯機外装を組み立てます。

③洗濯機上部を組み立てます。

④ ②と③を貼り付けます。

※のりしろを数字の順番で貼り付けます。

⑤脱水槽内部を組み立てます。

⑥脱水槽を組み立て、⑤を内側に貼ります。

⑦洗濯機内装を組み立て、④を内側に貼ります。

※同じマーク同士を貼り合わせてください。

⑧ ⑦を④の中に入れます。

⑨外装正面のツメを切込みに入れて、取り付けます。

